



# KATALOG VÝROBKŮ A PRACÍ

MIKRO  
KOBREK

EMULZE

ASFALTOVÝ  
BETON



**OBSAH:**

<b>Osnova</b> .....	<b>1</b>
<b>Úvod</b> .....	<b>2</b>
<b>Shrnutí výrobků</b> .....	<b>3</b>
<b>Emulgační stanice</b> .....	<b>4</b>
<b>Doprava</b> .....	<b>5</b>
<b>Nátěrové technologie</b> .....	<b>6-8</b>
Jednoduchý nátěr .....	6
Sendvičový nátěr .....	7
<b>Penetrace</b> .....	<b>9</b>
<b>Slurry-Seal</b> .....	<b>10</b>
<b>Mikrokoberce</b> .....	<b>11</b>
<b>Oprava výtluků</b> .....	<b>12</b>
<b>Teltomat V</b> .....	<b>13</b>
<b>Pokládání asfaltových směsí</b> .....	<b>14-17</b>
Pomocí finišeru .....	15
VIALIT HB 40 K-PM .....	16
VIALIT HB 60K a VIALIT HB 60 K-PM .....	17
<b>DOSENSPHALT</b> .....	<b>18-19</b>
Popis a postup práce .....	18
Detail .....	19
<b>Barevné asfaltové povrchy</b> .....	<b>20-22</b>
Popis a okruhy použití .....	20
Vlastnosti a aplikace na povrch .....	21-22
Spotřeba .....	22
<b>REFUG 2K</b> .....	<b>23-26</b>
Popis a vlastnosti .....	23
Upozornění pro zpracování .....	24-25
<b>STUDENÁ OBALOVANÁ SMĚS</b> .....	<b>27-29</b>
Popis .....	27
Vlastnosti a upozornění pro zpracování .....	28
<b>ALBROL</b> .....	<b>30</b>
<b>Kontakt</b> .....	<b>31</b>

Vialit Soběslav, spol. s.r.o. se již více než **dvacet let** zabývá výstavbou a speciálními úpravami vozovek po celé České republice.

**Společnost je držitelem certifikátů: systému jakosti dle ČSN EN ISO 9001-2009 ,enviromentálního managementu ČSN EN ISO 14001:2005, managementu BOZP ČSN OHSAS 18001:2008**

Společnost je na trhu velice úspěšná s výrobou kationaktivních emulzí, které produkují dvě na sobě nezávislé emulgační stanice v Soběslavi a Albrechticích u Karviné.

Současný výrobní program tak nabízí **devět druhů emulzí**, jak v modifikovaném tak i v nemodifikovaném provedení.

**S tím jsou spojeny další práce, a to nátěrové technologie, postřiky, ruční a strojní opravy komunikací asfaltovým betonem. Nedílnou součástí jsou i pokládky kalových vrstev.**

V roce 2007 byl provoz v Soběslavi rozšířen o obalovnu živičných směsí Teltomat V, která vyrábí teplé obalované směsi dle platné normy a studené obalované směsi dle stavebního technického osvědčení č. 238-STO/525-2/2012.

## **PROVÁDÍME:**

### **1. VÝSTAVBA A OPRAVA MÍSTNÍCH KOMUNIKACÍ A LESNÍCH CEST**

- provádění živičných penetrací včetně konstrukčních vrstev
- provádění nestmelených kalených vozovek
- provádění pokládky teplých živičných směsí jak ručně, tak strojně

### **2. PROVÁDĚNÍ TENKOVrstvých ÚPRAV NA ŽIVIČNÝCH VOZOVKÁCH KALOVÉ ZÁKRYTY TYPU SLURRY SEAL**

- nátěrové technologie z asfaltů a asfaltových emulzí
- mikrokoberce do tl. 2 cm ze speciální asfaltové emulze
- lokální výspravy tryskovou metodou – TURBO

### **3. PROVÁDĚNÍ SPOJOVACÍCH POSTŘÍKŮ POD ŽIVIČNÉ KOBERCE**

- z asfaltové emulze nemodifikované v dávkování od 0,2 do 1,5 kg/m<sup>2</sup>
- z asfaltové emulze modifikované v dávkování od 0,2 do 1,5 kg/m<sup>2</sup>

### **4. VÝROBA A PRODEJ SILNIČNÍCH ASFALTOVÝCH EMULZÍ**

- emulze pro kalové zákryty
- emulze pro nátěry
- emulze pro lokální výspravy komunikací
- emulze pro spojovací postřiky

### **5. OBALOVNA ŽIVIČNÝCH SMĚSÍ**

- obalovna živičných směsí TELTOMAT V-S s hodinovým výkonem 80 - 100 tun vyrábí v souladu s platnou normou teplé obalované směsi různých typů

### **6. VÝROBA A PRODEJ STUDENÉ OBALOVANÉ SMĚSI**

- studená obalovaná směs je vyráběna o zrnitosti 0 -8. Je dodávána v pytlích, vědrech po 25 kg

## **EMULGAČNÍ STANICE**

- jsou vybaveny koloidním mlýnem „Atomix“ o výkonu 15t kationaktivní emulze za hodinu, to znamená 120 tun emulze za směnu.

Výrobní linka je postavená na šaržovou výrobu emulze. Dávkování emulgátorů, vody a kyseliny je řízeno počítačem, což zaručuje stabilní kvalitu emulze.

Asfaltová emulze je roztok asfaltu ve vodě, tzn. mikroskopické částičky asfaltu jsou při použití povrchově aktivních látek jemně rozptýleny ve vodě.

Takto vyrobené emulze jsou skladované ve stojatých nádržích, dle druhu použití o celkové kapacitě 160tun.

Pro další expedici emulzí jsou provozy vybaveny stáčením, pomocí kterých se plní přepravní cisterny, distributory, vysprávkové soupravy, případně sudy.



## **DOPRAVA**

Provozy Soběslav i Albrechtice disponují dvoukomorovými cisternami. V cisterně lze přepravit dva druhy emulze současně až do objemu 20 tun.



Dodávky na skladové místo odběratele dopravíme do 24 hodin od objednání. Expedice emulzí ve výrobních závodech dle dohody neomezeně.



## ***NÁTĚROVÉ TECHNOLOGIE***

Jsou vhodné pro **opravy a údržbu dopravních ploch**, komunikací a vozovek, jejichž povrch vykazuje plošný otěr, opotřebení, ztrátu mastixové malty, nízkou drsnost povrchu, jemné trhliny. Pozor v žádném případě nezvyšují únosnost vozovky.

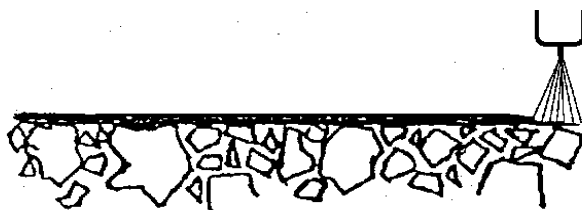
Tyto technologie se provádí použitím vysokotlakého distributoru a válcových podrtovačů, silničních nebo kolových válců. Veškeré použité kamenivo musí odpovídat dle ČSN EN 13043. Kamenivo musí dále vyhovovat technickým požadavkům platným ČSN. Používaným pojivem je rychloštěpná kationaktivní asfaltová emulze o obsahu asfaltu 60-70%.

### ***Příklady technologických variant:***

#### ***a) Jednoduchý nátěr***

Na vyčištěný povrch stávající vozovky se nastříká VIALIT 065K  
(1,6 – 1,8 kg/m<sup>2</sup>)

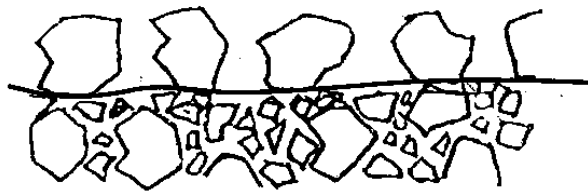
Podrceným kamenivem 4/8, zhutnění pneumatikovým válcem.





**b) Sendvičový způsob provádění nátěru**

Podrcením kamenivem 8/11 na vyčištění povrch stávající vozovky.



Poté bude proveden nástřik produktem **Vialit 065K**



A nakonec podrcení kamenivem frakce 4/8, závěrečné zhutnění pneumatikovým válcem.

***Fotodokumentace jednoduchých a dvojitých nátěrů:***

- Dvojitý nátěr – dvojité prolití pojivem Vialit 065K, zadrčení kamenivem frakce 8/11 následně kamenivem 4/8







▲ Dvojitý nátěr emulze **Vialit 065K**



▲ Postřik emulze **Vialit 065K**  
Distributorem, podrcení kamenivem 4/8

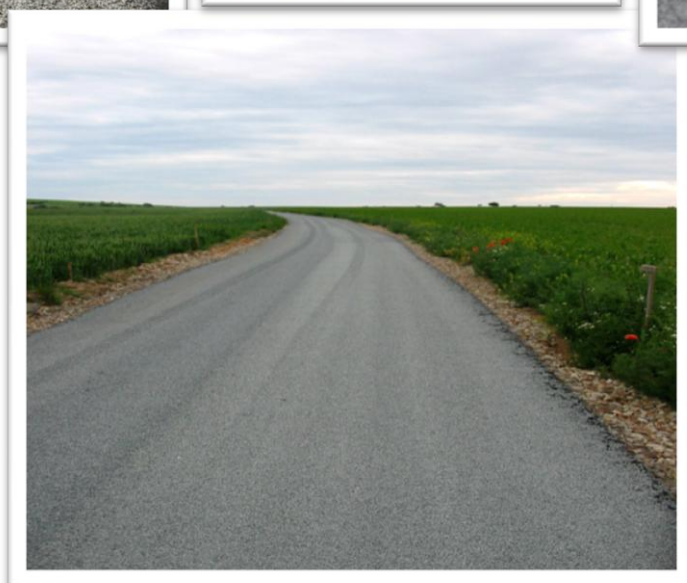
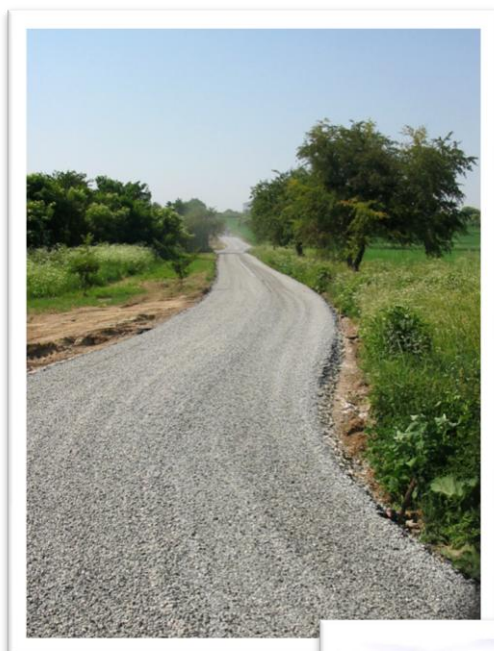


◀ Jednoduchý nátěr (oprava MK Bechyně). Povrch komunikace opravem asfaltovým betonem a proveden jednoduchý nátěr emulze **Vialit 065K**, zadrčení kamenivem 4/8.

## ***PENETRACE 10<sub>cm</sub>***

Je prolití konstrukční vrstvy šterku velikosti 32-63 tl.9cm horkým asfaltem 160/220, 6-7kg-m<sup>2</sup> se zadrcením drceného kameniva frakce 16/22.

Následují dva nástřiky 1,9 a 1,6 kg/m<sup>2</sup> se zadrcením vždy menší velikostí drceného kameniva frakce 8/16 a 4/8, tím dojde k vyklínění jednotlivých vrstev a k celkovému zpevnění. Každá z vrstev se hutní vibračním válcem. Vrstva podkladního kameniva je volena podle nároků na zatížení a stávajících podkladních vrstev.





## **SLURRY-SEAL**

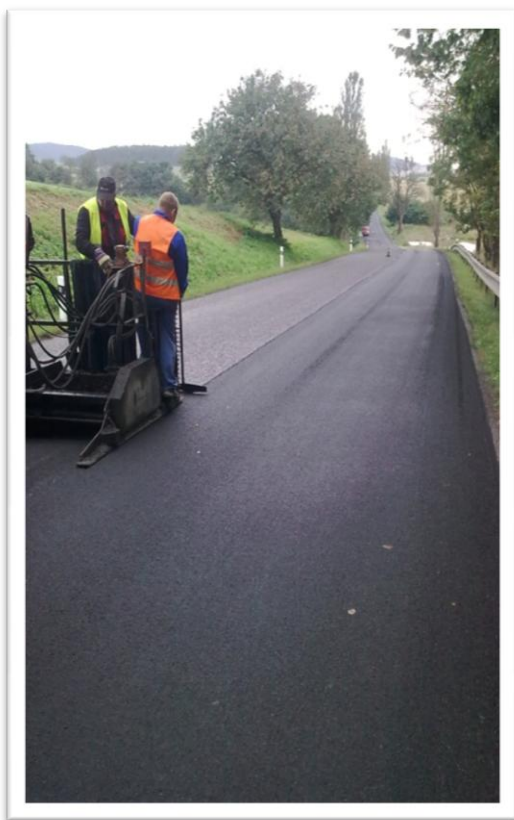
Slurry-Seal je celoplošná úprava povrchu vozovky, tvořená z vrstvy rozprostřené emulzní kalové směsi tl. 5mm jednotlivě. Tato úprava je vhodná zejména tam, kde **je problém s výškou stávající vozovky a požadován bezprašný povrch** do celkové tloušťky cca 1cm.





## **MIKROKOBЕРЕC**

Pro vyrovnání příčného profilu a uzavření krytu vozovek třídy dopravního zatížení I-IV. Použití mikrokoberců je vhodné jako úpravy **snižující hladinu hluku** a pro **zvýšení protismykových vlastností**, vrstva mikrokoberce je cca 1-2cm.



- Pokládka mikrokoberců na komunikacích I-V třídy, dálnice D1.

**OPRAVA VÝTLUKŮ (MOBILNÍ SOUPRAVOU JETPATCHER, TURBO)**

Tlakem vzduchu dojde k vyčištění opravovaného místa od prachu, vody a nečistot. Výtluk se prolije emulzí, tím dojde k zacelení prasklin a vodotěsnému uzavření. Při tlaku se mísí asfaltová emulze s kamenivem frakce 2/4 nebo 4/8 a pod tlakem se dojde k vyplnění poruchy na vozovce. Vhodné pro lokální i celoplošné opravy komunikací.





### **OBALOVNA ŽIVIČNÝCH SMĚSÍ *TEL TOMAT V***

Je výrobní zařízení s provozní kapacitou 80 - 100 tun věžového typu, s filtrační osmi-komorovou filtrační jednotkou s přímým ohřevem kameniva. Systém výroby je řízen počítačem.

Asfaltové hospodářství o kapacitě 160 tun dovoluje vyrábět směsi různých typů vše dle platných norem.

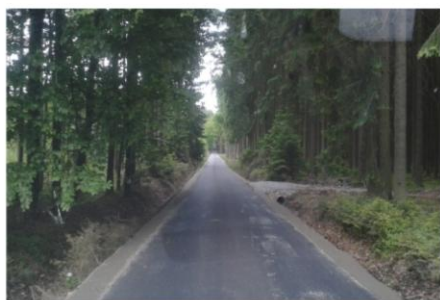
Kvalita obalovaných směsí je kontrolována nezávislou laboratoří TPA.





## ***POKLÁDKA ASFALTOVÝCH SMĚSÍ***

Provádí se strojově pomocí finišeru kolového nebo pásového. Jedná se o **celoplošnou úprava vozovky**, kdy asfaltová směs pokládána za horka na podkladní vrstvu, nebo na povrch staré vozovky. Požadované hutnění je dosaženo silničními válci.



## Strojní pokládka recyklátu pomocí finišerů. (Provádí se obdobně jako při pokládce asfaltových směsí.)



- Na vrstvu recyklátu položenou finišerem, je proveden jednoduchý nátěr s asfaltové emulze **Vialit 065k** se zadrcením kamenivem frakce 4/8. Následné zaválcování vibračním válcem.





**a) Technologie spojovacích postřiků**

Spojovací postřiky provádí vysokotlaké distributory Kobit, Schafer s řízeným dávkováním pomocí počítače, což zaručuje přesné dávkování emulze po celé ploše.

**b) Emulze vhodné pro spojovací postřiky:**

VIALIT HB 40K (C 40 B 3) standardní nestabilní kationaktivní asfaltová emulze se zlepšenou přilnavostí. Obsah asfaltu 40%.

**Použití:**

Emulze je vhodná jako spojovací postřik nebo nátěr mezi jednotlivými asfaltovými vrstvami, které jsou prováděny klasickými technologiemi při novostavbách i opravách vozovek.

**VIALIT HB 40 K-PM (C40 BP6)**

Nestabilní kationaktivní asfaltová emulze, vyráběná na bázi polymerem modifikovaného asfaltu. Obsah asfaltu 40 %.

**Použití:**

Emulze je vhodná jako **spojovací postřik** mezi jednotlivými asfaltovými vrstvami, které jsou zejména prováděny ze směsí na bázi modifikovaných asfaltů při **novostavbách i opravách** značně zatížených vozovek. Emulzi lze použít pro klasické i tenkovrstvé úpravy.





### **VIALIT HB 60K (C60 B3)**

Nestabilní kationaktivní asfaltová emulze s vyšším obsahem asfaltu a zvýšenou přilnavostí. Obsah asfaltu 60 %.

#### Použití:

Emulze je vhodná jako **spojovací postřík** mezi betonovou nebo asfaltovou vrstvou, resp. mezi jednotlivými asfaltovými vrstvami, které jsou prováděny klasickými technologiemi při **novostavbách i opravách vozovek**.

Zpracování při teplotě 45 - 50° C.

### **VIALIT HB 60 K-PM (C60 BP5)**

Nestabilní kationaktivní asfaltová emulze, vyráběná na bázi polymerem modifikovaného asfaltu. Obsah asfaltu 60 %.

#### Použití:

Emulze je vhodná jako **spojovací postřík** mezi betonovou nebo asfaltovou vrstvou, resp. mezi jednotlivými asfaltovými vrstvami, které jsou prováděny zejména ze směsí na bázi modifikovaných asfaltů při novostavbách i **opravách silně zatížených vozovek**. Emulzi lze použít pro klasické i tenkovrstvé úpravy.

Zpracování při teplotě 50 - 55° C

## **DOSENASPHALT**

S tímto výrobkem je poprvé možné si **studenou cestou a bez použití dalšího množství přísad svépomocí vyrobit asfaltovou směs**, kterou lze zpracovávat jako cemento-betonovou maltu. Po několika hodinách lze úpravy plně zatížit. Po krátké době pak nelze rozlišit úpravy DOSENASPHALTU od úprav provedených horkou asfaltovou směsí.

Tyto energeticky úsporné vlastnosti dělají z DOSENASPHALTU **ekologicky** velmi zajímavý výrobek.

### **KDY JE ČAS POUŽÍT DOSENASPHALT?**

Vždy, když se provádějí úpravy a opravy ploch malého rozsahu pomocí asfaltové směsi. Není podstatné, zda chcete opravit výtluky nebo trhliny, vyrovnat výškové rozdíly (např. u silničních vpustí, šachet, apod.), opravit stávající krytové vrstvy nebo zpevnit plochy malého rozsahu tak, aby měly bezprašný povrch (např. vjezdy u domů a garáží, parkoviště, aj.)

S DOSENASPHALTEM od firmy VIALIT můžete veškeré tyto práce provádět **jednoduše a bez problémů** svépomocí a zejména podstatně hospodárněji. Náklady jsou podstatně **nižší** než u běžných technologií s použitím horkých asfaltových směsí.

### **ASFALTOVÁNÍ NADMÍRU SNADNÉ**

#### Postup práce je následující:

Veškeré pracovní nářadí, které přijde do kontaktu s asfaltovou emulzí a hotovou směsí je nutno předem navlhčit vodou. Následně se oba komponenty - písek a pojivo - promíchají v kolečku nebo v malé míchačce.

Směs se nanáší na čistý a suchý podklad a zednickou lžící se urovná (venkovní teplota min. +10°C). Směs je nutno během čtvrt hodiny zpracovat. Po půl hodině lze opravené plochy přecházet, po jedné až dvou hodinách lze pak tyto plochy přejíždět, přičemž úprava je též odolná proti vodě.



## **DOSENASPHALT V DETAILU:**

- **žádná** potřeba nákladné pracovní čety, neboť pracujete sami!
- **žádný** pracovní tlak, žádné nákladní vozidlo, neboť vyrábíte sami!
- **žádné** stroje na pokládku, neboť DOSENASPHALT nanášíte přímo z míchacího zařízení a urovnáváte jej
- **žádný** válec, neboť hutnění není nutné
- **žádné** rušivé okraje u stávajících ploch, neboť DOSENASPHALT lze plynule urovnat a uhladit do nuly

## **CO JE DOSENASPHALT?**

Dva komponenty: písek se stanovenou čarou zrnitosti frakce 0/4 včetně nutných přísad a speciální asfaltová emulze na bázi pojiva modifikovaného plastickými hmotami.



**25 kg** pískové směsi (komponent A) + **5 kg** asfaltové emulze (komponent B) znamená **30 kg hotové směsi**.

Obě složky v malém balení pak umožní výrobu cca 10 kg hotové směsi.

Při střední tloušťce vrstvy 1 cm činí spotřeba směsi cca 25 kg/m<sup>2</sup>, tzn., že s prodáváním balením 30 kg lze provést úpravu zhruba 1,2 m<sup>2</sup>.

## **BAREVNÉ ASFALTOVÉ POVRCHY** (RESIST COLOR)

RESIST color je nová generace **barevných asfaltových povrchů**. Pojivové vlastnosti RESISTU color jsou na asfaltové bázi. Díky tomu se předchází vzniku napěťových trhlin v krycí vrstvě z důvodu teplotních výkyvů. Kromě toho se krycí vrstva vyznačuje **skvělou přilnavostí** a odolností proti oděru a tím následně i dlouhou životností. S těmito vlastnostmi je RESIST color **ideálním řešením** pro barevné provedení **cyklostezek, nástupišť, parkovišť, domovních vjezdů** a mnoho dalších použití.

RESIST color se také velice dobře hodí ke zvláštnímu **označení zón** s pomalejším provozem před školkami, školami, hřišti. RESIST color obsahuje ekologicky obnovitelné sloučeniny a je tím pádem šetrný k **životnímu prostředí**.

### **OKRUHY POUŽITÍ**

RESIST color je vysoce **oděru-odolná** pojivo-písková směs (=mastix) k vytvoření asfaltových povrchů v různých barvách. RESIST color najde uplatnění na parkovacích plochách, cyklostezkách, nástupištích, nájezdech i na veřejných prostranstvích.

RESIST color se také používá k lepšímu označení zón s pomalým provozem apod.



## ***VLASTNOSTI***

RESIST color má reaktivní vytvrzovací pojivový systém, je za studena zpracovatelný, bez rozpouštědel a díky tomu šetrný k životnímu prostředí. Vytvrzení pojivo-pískové směsi probíhá díky reakci s druhou složkou, která se krátce před zpracováním přimíchá. Při dvojitým nanášení může být RESIST color v závislosti na teplotě podkladu ještě 12-48 hodin přepracován. Ve vytvrzeném stavu dosahuje RESIST color tvrdosti „Shore-A“ nejméně 90. RESIST color se posypává křemenem odpovídající barvy nebo přírodním pískem stejnoměrného zbarvení a zrnitosti. Díky pevnému přilnutí posypového zrna na barevný mastix zůstává barevnost léta zachována.

Kvůli plastickým vlastnostem pojiva odolává RESIST color lépe napětí způsobenému teplotními výkyvy podkladu (-20°C / +50°C).

## ***PŘED POUŽITÍM***

Je nutné podklad důkladně vyčistit od nečistot a volných kamenů. Doporučuje se oblépit okraje a kanálové poklopy, aby se vytvořil odpovídající konečný optický efekt.

## ***NANESENÍ NA PODKLAD***

23 kg složka „A“ RESISTU color naplněná v polyetylenovém kbelíku se nejprve promíchá do homogenního stavu a poté se smíchá dohromady se složkou „B“ (2 kg). Následně se RESIST color pomocí gumové stěrky nanese, vyhladí a rovnoměrně rozetře.

(Doba zpracování: Při teplotě materiálu 25°C zpracovat do 2 hodin od rozmíchání).

Tato mastixová vrstva se ihned po nanesení posype pískem v odpovídající barvě. Doba tvrdnutí až do použitelného stavu je závislá na teplotě podkladu a trvá při nejméně +10°C zpravidla 5-24 hodin.

**Obrázkové znázornění na další stránce ➤**



1) rozmícháme



2) rozlijeme na místo určení



3) rozetřeme



4) posypeme přiloženým pískem

## SPOTŘEBA

1,5 – 2 kg - Mastixu / m<sup>2</sup>

4 – 6 kg - posypu / m<sup>2</sup>

RESIST color je k dispozici v těchto barevných odstínech: cementově šedá, trávově zelená, rezavě červená a signální černá.





## REFUG 2K

### OBLASTI POUŽITÍ:

- Optimálně k **vyplnění spár, trhlin a spojů** asfaltových úprav v silničním stavitelství a na mostech.
- K vyplnění spár v cemento-betonu po jejich předchozím odpovídajícím ošetření.

### VLASTNOSTI

Refug 2K je **zastudena zpracovatelná**, ze dvou komponentů se skládající hmota na vyplnění spár, která tvrdne reaktivně. Při tomto způsobu tvrdnutí nedochází k uvolnění žádných rozpouštědel, proto je Refug 2K zvláště **ekologický**. Refug 2K se vyznačuje dobrou stálou **elasticitou** a **plasticitou**, vynikající **odolností** vůči vysokým a nízkým teplotám, vysokou odolností proti stárnutí a povětrnostním podmínkám, velmi dobrou **přilnavostí** k asfaltovým směsím a jiným pevným stavebním látkám a nízkou lepivostí povrchu.

Doba tvrdnutí (při 25°C) na plasticko-elastickou konzistenci je cca 1 hodina. Refug 2K splňuje po 2 týdnech zrání požadavky na horké lité směsi (I) v souladu s RVS 13.542.



## **UPOZORNĚNÍ PRO ZPRACOVÁNÍ:**

### **1. Vnější podmínky:**

- Zpracování může probíhat jen při suchém počasí.
- Teplota lité směsi min. 15°C pro bezproblémové zpracování. Zpracování při vyšších teplotách vede ke zrychlení reakční doby.
- Teplota asfaltového povrchu musí být vyšší než 5°C, jinak musí být spára těsně před zalitím přehřátá a vysušena horkým vzduchem (v případě nutnosti plynovým hořákem). Ideální vnější teplota leží mezi +5°C a +30°C
- Spáry musí být čisté, bez volných součástí a přilnutých znečištění, dostatečně pevné a suché.
- Spáry v cemento-betonu musí navíc být opatřeny vhodným spojovacím nátěrem. Extrémně úzké spáry pod 2mm šířky vstřebají velmi málo materiálu a nemohou být trvale zality.

### **2. Zpracování:**

- Komponent A musí být nejdříve suchou tyčinkou nebo pomocí vrtačky promíchán do rovnoměrné směsi.
- Následně je vmíchán komponent B a je míchán tak dlouho až nejsou vidět žádné bílé šmouhy.
- Litá směs musí být poté zpracována v průběhu 15 minut, poté začíná proces tvrdnutí.
- K zalití lze z víka vyjmout zařízení k lití a případně do protějšího konce víka udělat vzduchový otvor.
- Zalitá spára se zarovná špachtlí a posype se Vialit – spárovacím pískem (v případě nutnosti může být použit i jiný drcený písek frakce 0/4). Spáry lze po krátké době uvolnit pro provoz (v závislosti na vnější teplotě, min. 30min.)

### **3. Spotřeba:**

- Pro vyplnění 1dm<sup>3</sup> objemu je potřeba 1kg Refug 2K.

### **4. Další upozornění:**

- Při šířkách spár více jak 2cm se doporučuje nejprve posyp drtí 8/11.

### **5. Čištění:**

- Pracovní nástroje ihned důkladně vyčistit papírovou utěrkou a zbytek materiálu odstranit rozpouštědly (bionafta nebo podobné).
- K vyčištění rukou: **Vialit Albrol** – pasta pro mytí rukou, speciálně vyrobená pro asfaltové nečistoty.



**6. Balení a skladování:**

- Plastové nádoby – netto váha 5kg : **komponent A:** 4,6kg, **komponent B:** 0,4kg.
- Plastové nádoby – netto váha 30kg : **komponent A:** 27,6kg, **komponent B:** 2,4kg.
- Refug 2K je skladovatelný 1 rok v uzavřeném originálním balení. Zásadně ve stínu nebo uzavřených prostorách. V každém případě je nutno výrobek skladovat v suchu a chránit před mrazem.
- Vždy promíchat a úplně spotřebovat jednu jednotku, načatá balení nemohou být skladována.

**7. Bezpečnostní upozornění:**

- Refug 2K není nebezpečný výrobek ve smyslu rakouského zákona o chemikáliích.

**8. Bezpečnostní pokyny:**

- **S 2** – mimo dosah dětí
- **S 24/25** – zabránit zasažení očí a kůže
- **S 29** – nenechat vniknout do kanalizace

**9. Opatření v případě nehody:**

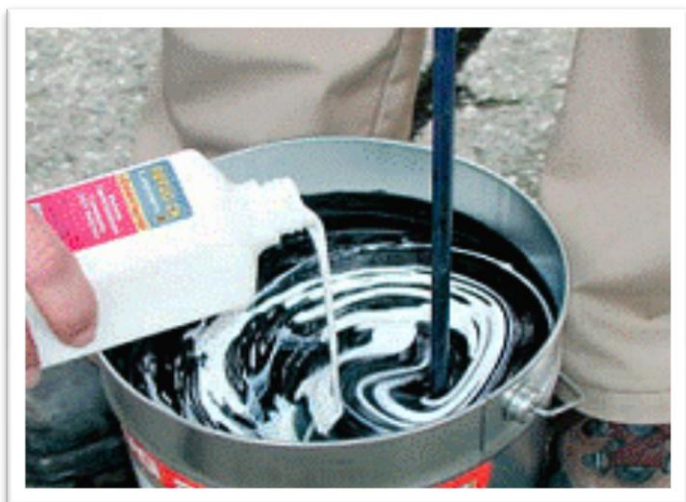
- Hořlaviny držet v patřičné vzdálenosti.
- Zabránit vniknutí do kanalizace, vod a spodních vod.
  - V případě úniku zasypat pískem nebo pilinami.
- V případě vznícení použít pěnu, hasící prášek nebo CO<sub>2</sub>.
- Při zasažení očí vypláchnout vodou a případně vyhledat lékaře.



**1) důkladně vyčistíme cílovou oblast**



**2) promícháme**



**3) vmícháme komponent B**

pozn. Mícháme tak dlouho až nejsou vidět žádné bílé šmouhy



**4) zalijeme spár, trhlinu, apod.**



**5) zarovnáme a posypeme Vialit –  
spárovacím práškem**

## **STUDENÁ OBALOVANÁ SMĚS**

Studená obalovaná směs se používá pro **opravy výtluků, překopů** a podobných poškození v krytech vozovek, cest a dopravních ploch malého rozsahu max. 1m<sup>2</sup> klasickým postupem v průběhu celého roku.

Směs není vhodná na opravy ploch v rozsahu několika metrů čtverečních, zde při počáteční plastičnosti provedené úpravy v prvních dnech dochází při vjíždění vozidel se současným točením k projíždění kolejí.

Pro větší opravované plochy je nutno použít horkou asfaltovou směs. Směs není vhodná k aplikaci do míst extrémně namáhaných pomalou a dobrzdňující dopravou.

Při provádění oprav hlubších výtluků, zejména pak překopů, je nutné směs pokládat po vrstvách max. tloušťky 50 mm s následným zhutněním každé vrstvy zvlášť. Pozor! Vždy je třeba dodržet původní tloušťku konstrukce v opravovaném místě a opravu provádět maximálně ve dvou vrstvách! Vždy je třeba počítat s tím, že směs zůstává déle plastická, asfaltové pojivo obsahuje tálová ředidla, které musí odvětrat a vstřebat se do okolí opravovaného místa.

**Při nedodržení pokynů výrobce při aplikaci nelze uplatnit záruku.**

### **POPIS VÝROBKU**

Jedná se o asfaltovou směs, složenou z asfaltového pojiva a vhodného kameniva se stanovenou čarou zrnitosti. Pojivo ředěný asfalt. Pro výrobu je používáno kamenivo z **vybraných lokalit**, kde je zajištěna vhodná granulometrie a čistota. Směsi neobsahují žádné toxické ani **ekologicky** závadné přísady.



## **VLASTNOSTI**

Směs je zpracovatelná běžnými postupy **ručně** nebo s použitím malé mechanizace. Složení směsi umožňuje provádět opravy v tl. **až do 10cm** v závislosti na hloubce výtluku, respektive poruchy.

Opravená místa lze později bez obav překrýt jiným typem celoplošné úpravy na bázi asfaltového pojiva (nátěr, mikrokoberec za studena, AB apod.)

Po zhutnění je směs mírně elastická, děje se tak proto, že ve směsi je použito asfaltové pojivo, které je ředěné technickými benzíny. K úplnému vytvrdnutí směsi dojde po vyprchání těchto složek.

Směs je možno s výhodou použít zejména pro nutné a **rychlé opravy v letním i zimním období**. Použitelnost je omezena pouze z důvodu zpracovatelnosti teplotou cca -8 až -10°C.

## **UPOZORNĚNÍ PRO ZPRACOVÁNÍ:**

Při používání směsi při teplotách 0 až -8°C doporučujeme (z důvodu lepší zpracovatelnosti) skladovat směs v temperovaném skladu s teplotou okolo +10 stupňů celsia.

Za žádných podmínek nedoporučuje výrobce nahřívání směsi nebo opravovaného místa otevřeným plamenem!

Z opravovaného výtluku musí být nejprve odstraněn sníh, led, případně voda.

- Pozornost je vhodné věnovat úpravě hran a okrajů, které musí být pravidelné a zarovnané.
- Následně je nutné očistit povrch od mechanických nečistot.
- Pro vlastní zpracování směsi platí běžné technologické postupy.
- Pro hutnění položené směsi je nutné používat ruční hutnicí techniku
- Pro odstranění počáteční lepivosti je vhodné provedenou opravu
- Znečištěné pracovní nářadí lze umýt bionaftou nebo jiným obdobným prostředkem. Olejový film odstraníte teplou vodou s přidáním běžného mycího prostředku.

## ***BALENÍ A SKLADOVÁNÍ***

Směs volně ložená je k dispozici v libovolném množství. Směs balená se prodává v plastových pytlích nebo plastových vědrech s víkem o hmotnosti 25 kg.



## **ALBROL** (ČISTÍCÍ PASTA NA RUCE)

Čisticí pasta ALBROL byla speciálně vyvinuta pro **odstranění nečistot** způsobených asfaltem a produkty na bázi asfaltu.

ALBROL výborně **odstraňuje i mastnoty a znečištění olejem a mazacími tuky.**

### **POKYNY PRO POUŽITÍ**

- Malé množství pasty nanést na suchou pokožku a třením rukou o sebe nečistotu odstranit.
- Následně umýt vodou a mýdlem.
- Při častějším používání se doporučuje pravidelná péče pleťovým krémem, aby bylo zabráněno přílišnému vysušení pokožky.



## KONTAKT (VIZITKA)



### VIALIT SOBĚSLAV spol. s.r.o.

Na Švadlačkách 478/II  
392 01 Soběslav

Pro zobrazení polohy na mapě klikni - [ZDE](#)

### KONTAKTNÍ ÚDAJE:

Sekretariát firmy: 381 503 221

Odbyt: 381 503 227

Účtárna: 381 503 225

FAX: 381 521 292

E-mail: [vialit.sobeslav@volny.cz](mailto:vialit.sobeslav@volny.cz)

### VIALIT SOBĚSLAV (Albrechtice)

Rakovecká 512  
735 43 Albrechtice u Č. Těšína

Pro zobrazení polohy na mapě klikni - [ZDE](#)

### KONTAKTNÍ ÚDAJE:

Sekretariát firmy: 596 428 420

FAX: 596 428 420

E-mail: [vialit-albrechtice@quick.cz](mailto:vialit-albrechtice@quick.cz)

WEB: [www.vialit.cz](http://www.vialit.cz)