

Vážení vlastníci a uživatelé pozemků,

dovolte, abychom vás upozornili na nutnost dodržení zákona č. 458/2000 Sb. (energetický zákon) a povinnosti, které z něj plynou.

Na základě tohoto zákona a dle platných norem (PNE 33 0000-6, PNE 33 3300, PNE 33 3301, PNE 33 3302) vás žádáme o odstranění dřevin ohrožujících bezpečný a spolehlivý provoz elektrického distribučního zařízení.

Odstranění, prosíme, proveďte podle níže uvedeného výpisu z předpisů tak, aby byla dodržena maximální výška porostu.

Ochranné pásmo je vymezeno vzdáleností od krajního vodiče a je různé pro jednotlivé napěťové hladiny:

Hladiny napětí (VN)	Ochranné pásmo	Výška porostu
Nadzemní vedení napětí od 1 kV do 35 kV	7 m od krajního vodiče	maximálně 3 m
Nadzemní vedení napětí nad 35 kV do 110 kV včetně	12 m od krajního vodiče	maximálně 3 m
Podzemní vedení do napětí 110 kV včetně	1 m od krajního kabelu	nesmí být žádný porost

Zákon a normy rovněž určují minimální vzdálenost porostu od vedení, kterou je nutné dodržet, a bezpečnou vzdálenost pro práci takto:

Hladiny napětí	Bezpečná vzdálenost pro práci	Vzdálenost porostu od vedení
Vedení NN nízké napětí (400/230 V)	1 m od vedení	alespoň 2 m
Vedení VN vysoké napětí (22 kV)	2 m od vedení	alespoň 3,6 m
Vedení VVN velmi vysoké napětí (110 kV)	3 m od vedení	alespoň 4,5 m

V lesních průsecích jsou vlastníci či uživatelé pozemků povinni umožnit zaměstnancům společnosti E.ON Distribuce, a.s., nebo touto společností zmocněným zhotovitelům udržovat volný pruh pozemku o šířce 4 m po jedné straně základů podpěrných bodů (sloupů) nadzemního vedení.

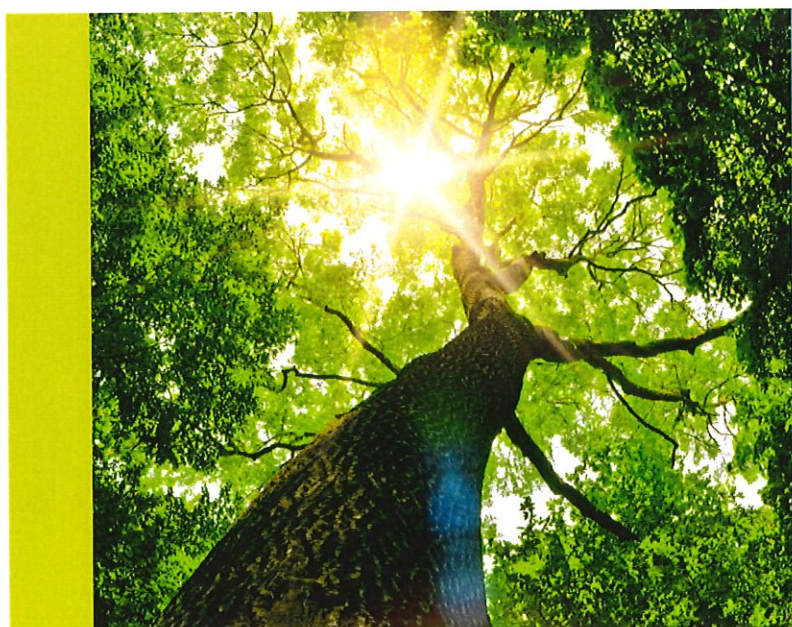
V případě, že při odstranění porostu v blízkosti vedení nemůže být bezpečná vzdálenost pro práci dodržena a bezpečnost osob, technický stav vedení nebo jeho provoz by mohly být ohroženy, mohou být práce prováděny pouze se souhlasem společnosti E.ON Česká republika, s.r.o., a to za podmínek pro tuto práci stanovených.

Pokud stav stromů nebude odpovídat výše uvedeným podmínkám, osloví vás zástupce E.ON Distribuce, a.s., formou dopisu, ve kterém budou uvedeny informace o provedení odstranění a ořezu dřevin na náklady E.ON Distribuce, a.s.

Vlastník či uživatel nemovitosti, který neprovede ořez a odklizení dřevin, je povinen výkon činnosti v ochranném pásmu provozovateli distribuční soustavy umožnit. V opačném případě, na základě zjištění porušení právních předpisů, může Energetický regulační úřad udělit vlastníkům či uživatelům nemovitostí pokutu.

Odstranění a ořez dřevin provádějte, prosím, průběžně.

Pro případné další informace volejte E.ON Zákaznickou linku **800 77 33 22** nebo navštivte www.eon-distribuce.cz.



e.on