

## Vyhodnocení statistiky provozu

Místo: Obec Hlína, od rozhledny  
GPS pozice: 49°07'01.2"N 16°25'38.2"E

Termín: 25.6.2018 až 1.7.2018

Maximální povolená rychlost: 50 km/h

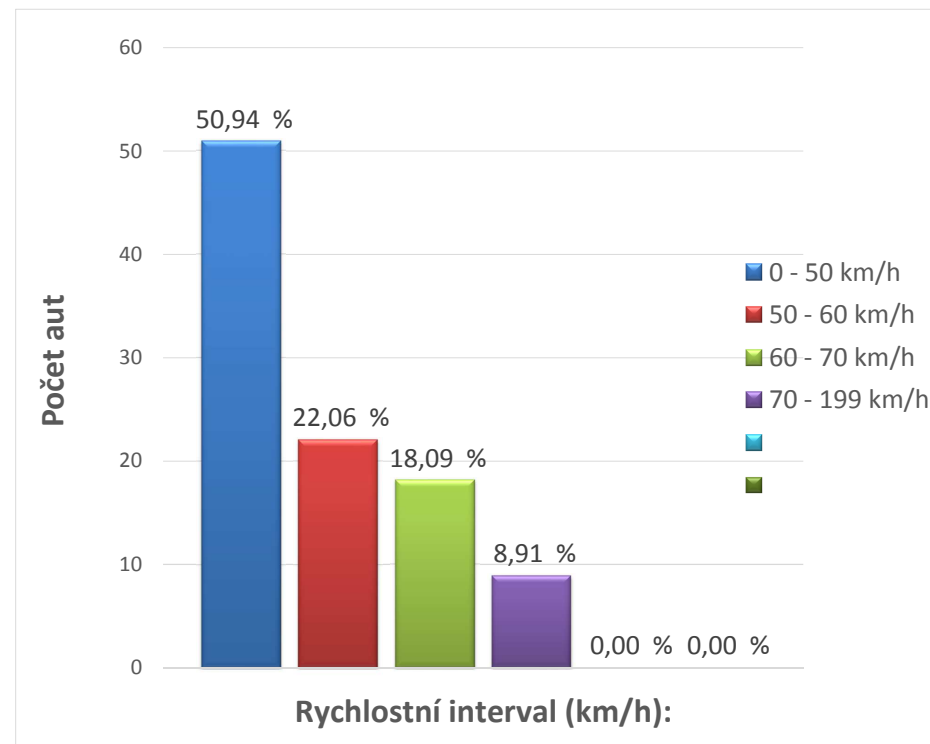
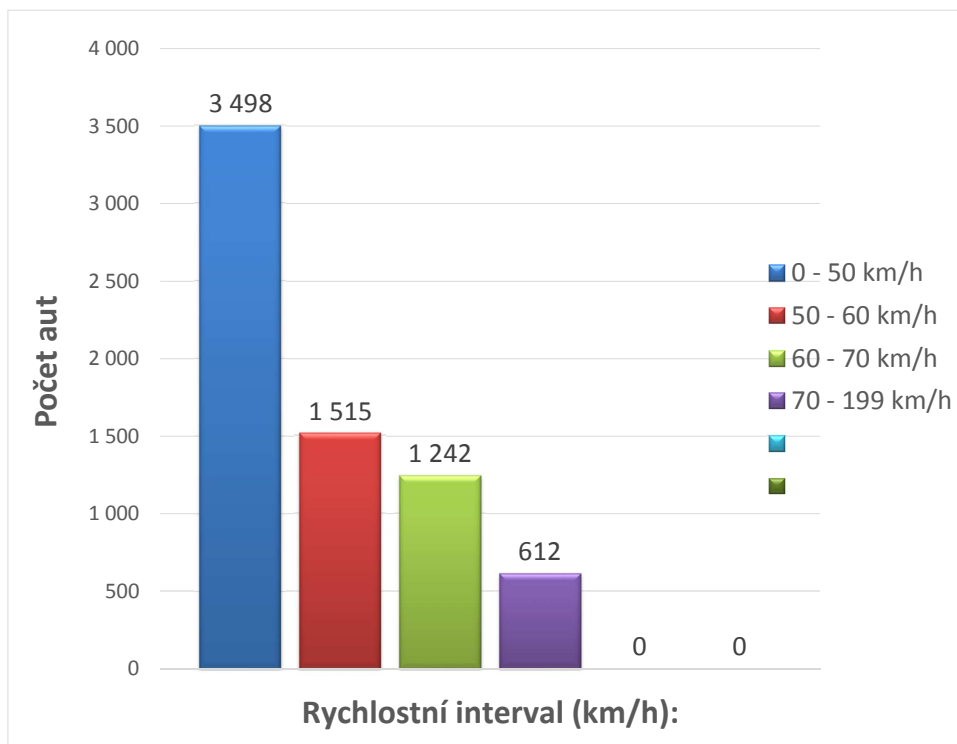
---

Ing. Robert FERECKI

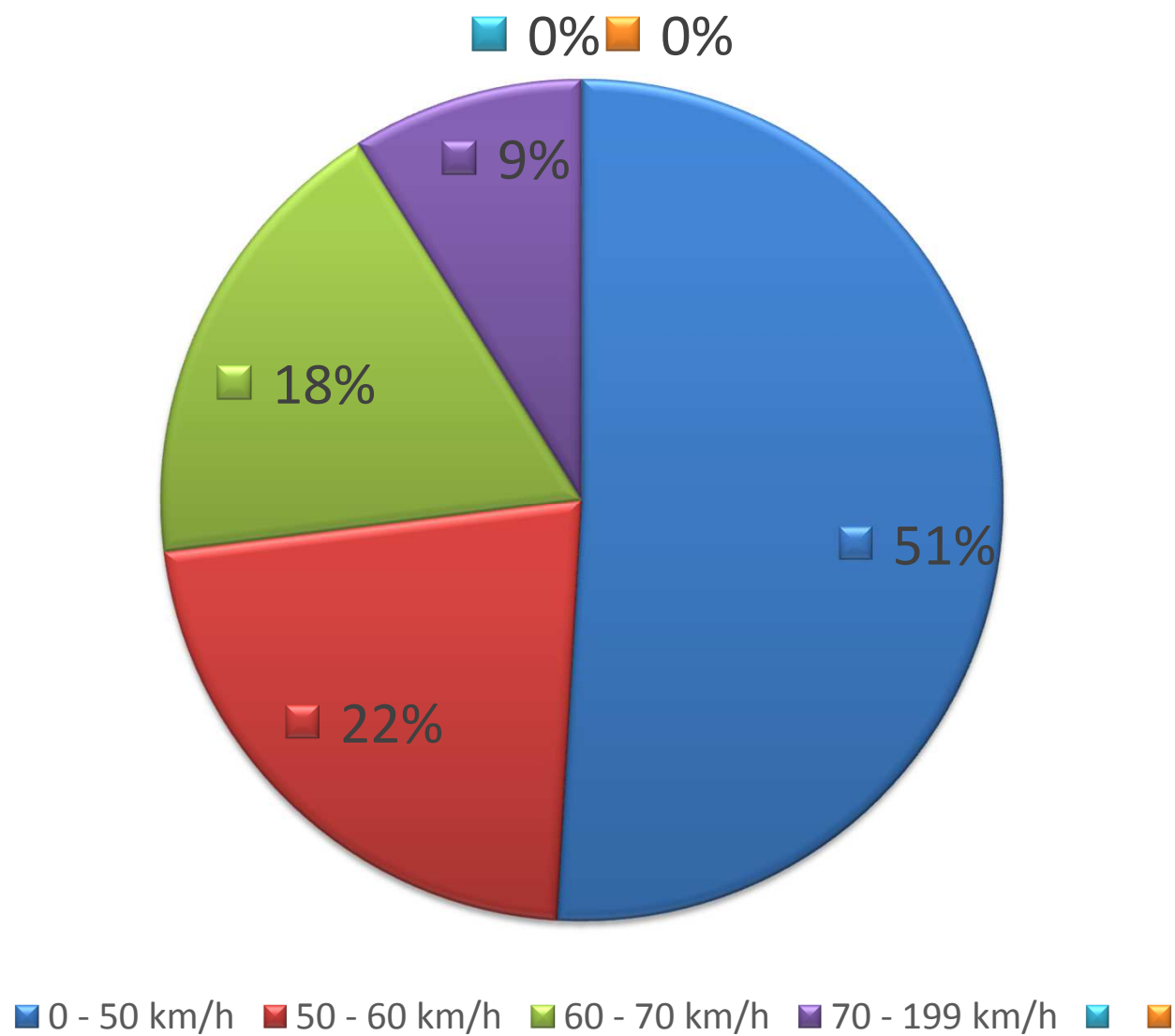
www.feza.cz, e-mail: info@feza.cz, Tel.: +420 777 009 055, IČ: 73927775

Mládežnická 1562/7, Havířov – Podlesí, 736 01

**Maximální povolená rychlost: 50 km/h**

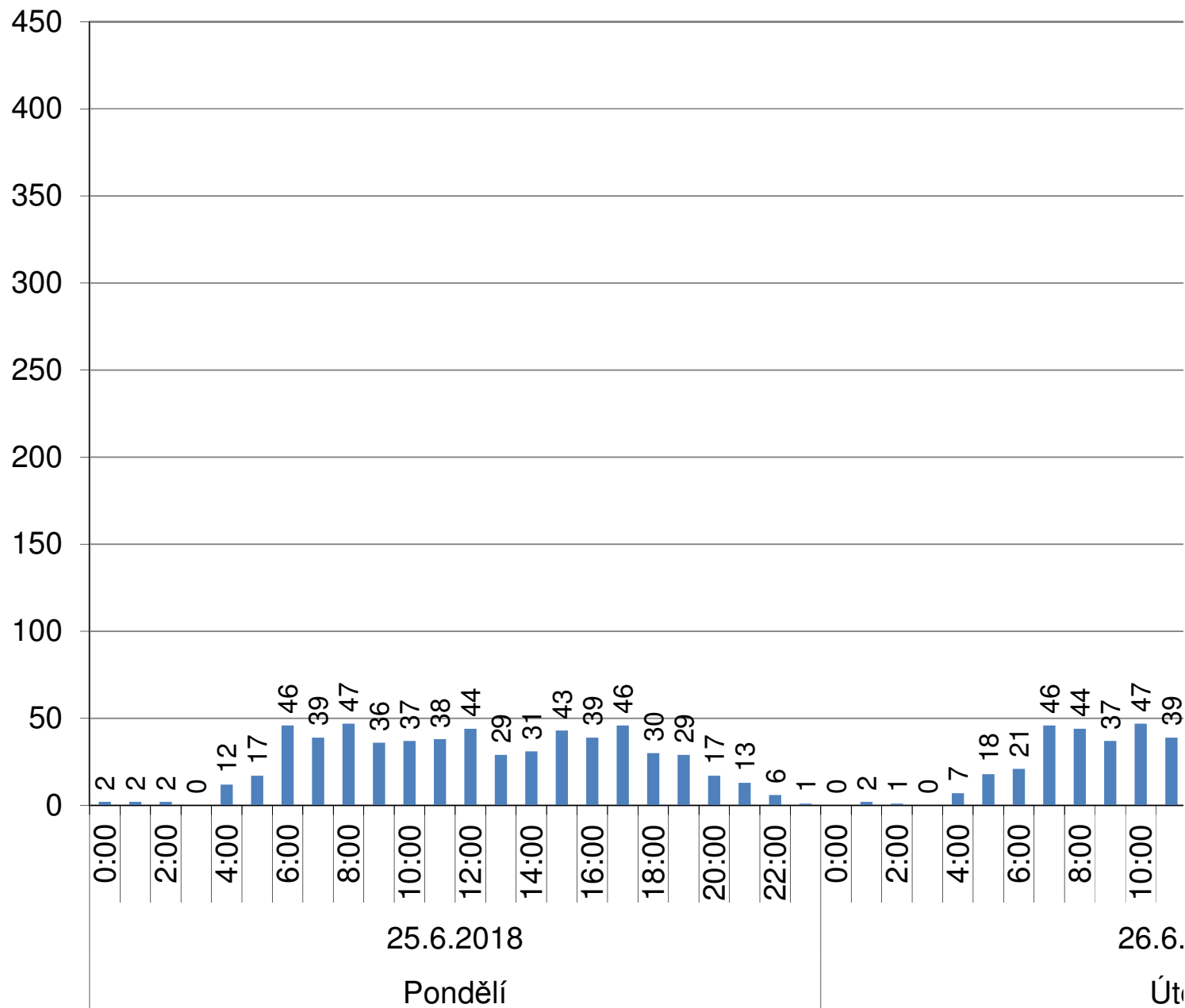


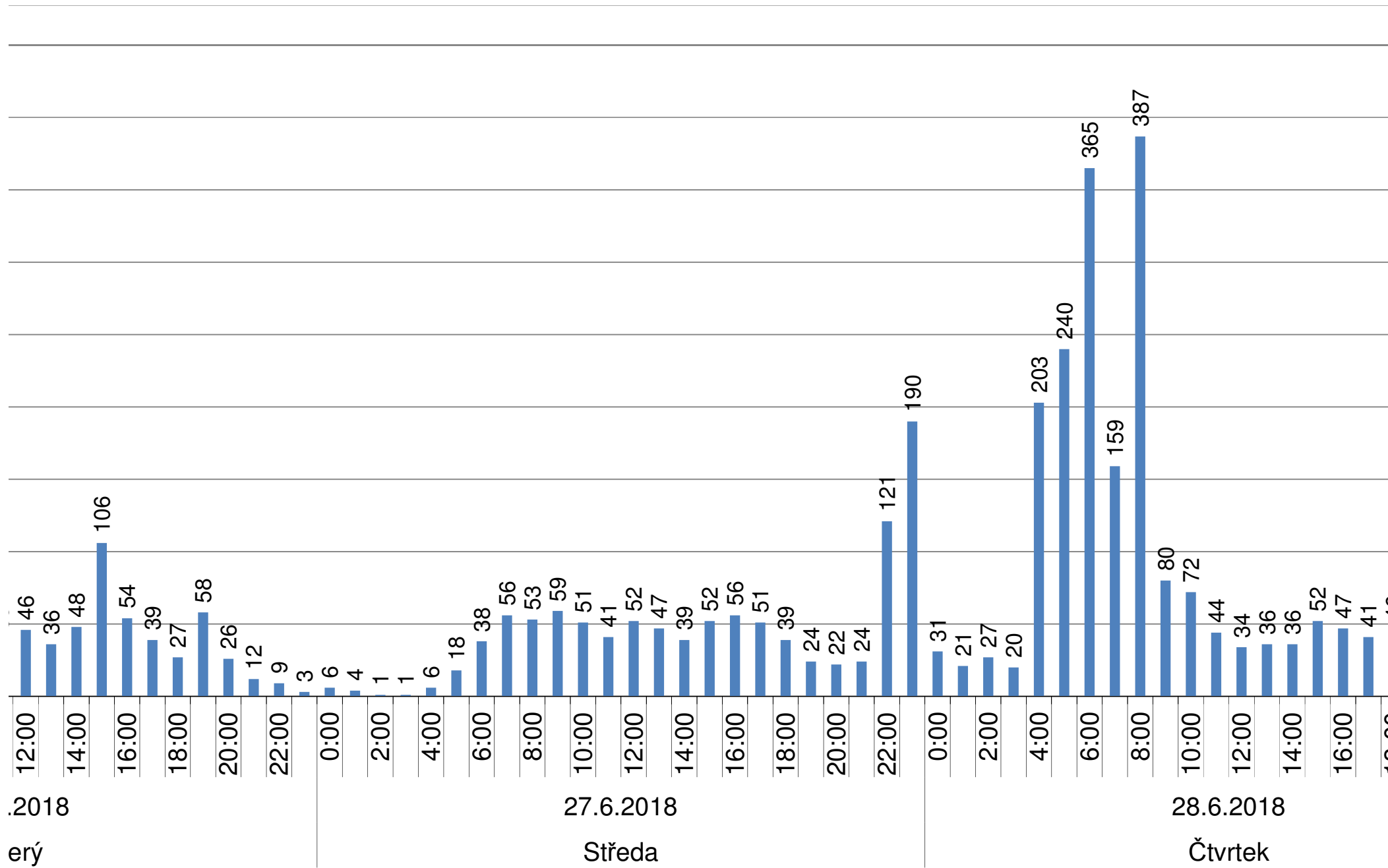
**Maximální povolená rychlost: 50 km/h**

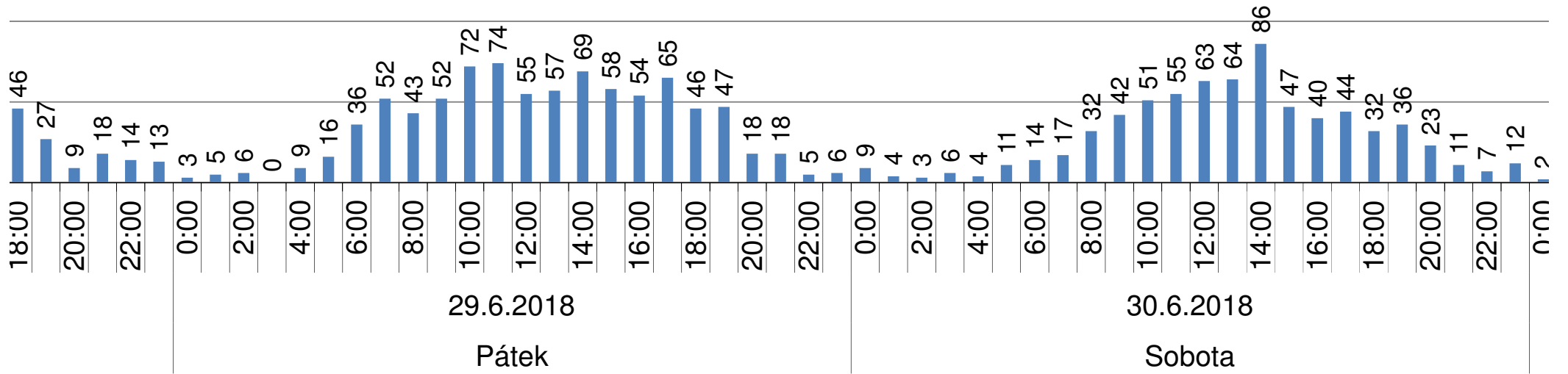


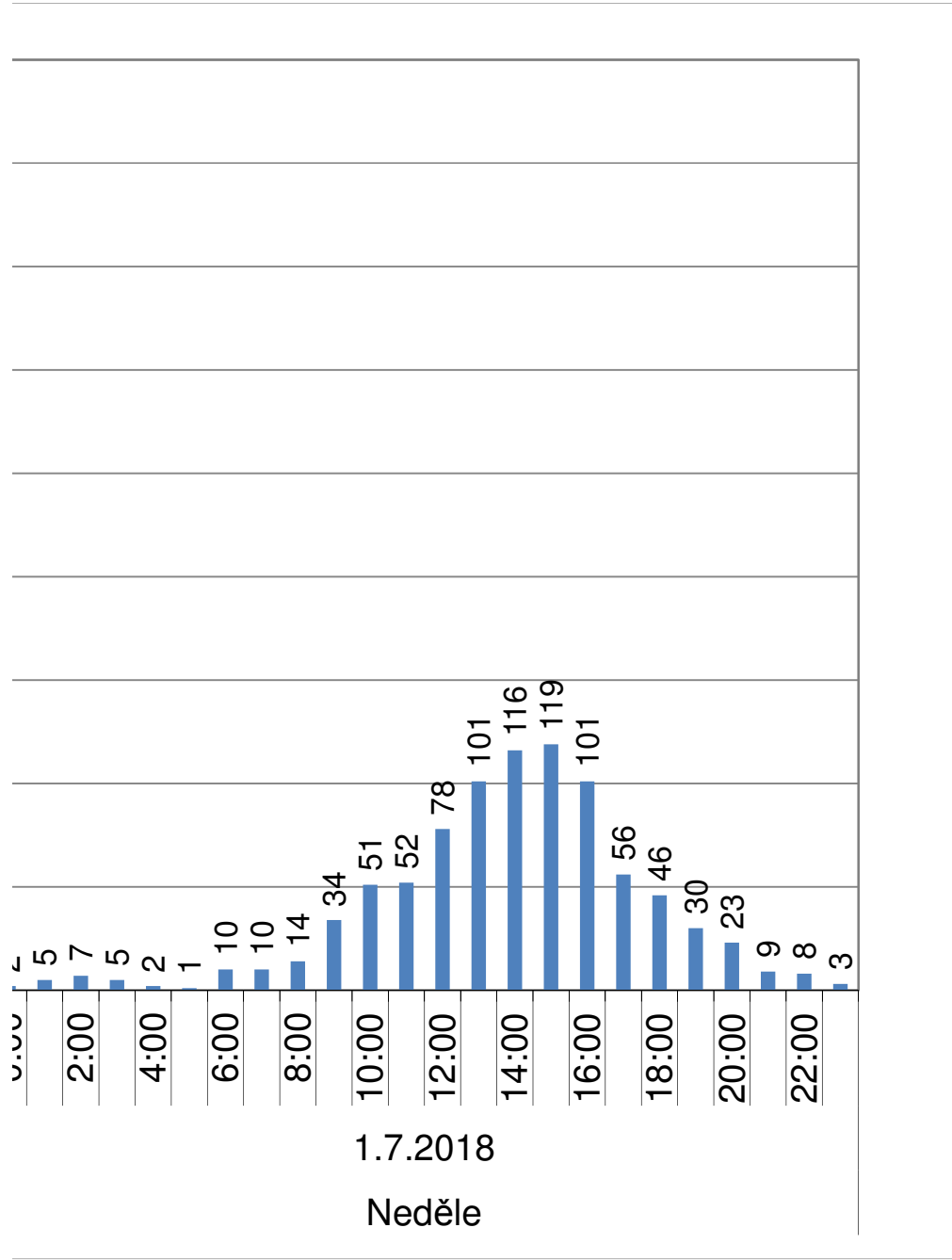
Počet aut v jednotlivých dnech:	
25.6.2018	606 *
26.6.2018	726 *
27.6.2018	1 051
28.6.2018	2 022
29.6.2018	866 *
30.6.2018	713
1.7.2018	883

\* znamená neúplný den









Počet vozidel:	Počet vozidel (%):	Rychlostní interval (km/h):
1 600	23,30 %	0 - 20 km/h
557	8,11 %	21 - 30 km/h
332	4,83 %	31 - 40 km/h
1 009	14,69 %	41 - 50 km/h
1 515	22,06 %	51 - 60 km/h
1 242	18,09 %	61 - 70 km/h
504	7,34 %	71 - 80 km/h
94	1,37 %	81 - 90 km/h
14	0,20 %	91 - 100 km/h
0	0,00 %	101 - 199 km/h
<b>Celkový počet vozidel:</b>		
6 867		
<b>Průměrná rychlost všech vozidel:</b>		
44,9 km/h		
<b>Maximální naměřená rychlost:</b>		
99 km/h		
<b>Maximální povolená rychlost:</b>		
50 km/h		



Počet vozidel:	Počet vozidel (%):	Rychlostní interval (km/h):
3 498	50,94 %	0 - 50 km/h
1 515	22,06 %	50 - 60 km/h
1 242	18,09 %	60 - 70 km/h
612	8,91 %	70 - 199 km/h
<b>Celkový počet vozidel:</b>		
6 867		
<b>Průměrná rychlost všech vozidel:</b>		
44,9 km/h		
<b>Maximální naměřená rychlost:</b>		
99 km/h		
<b>Maximální povolená rychlost:</b>		
50 km/h		

Deset maximálních rychlostí pro každý den

Maximální povolená rychlost: 50 km/h

	Pondělí 25.6.2018		Úterý 26.6.2018		Středa 27.6.2018		Čtvrtek 28.6.2018		Pátek 29.6.2018		Sobota 30.6.2018		Neděle 1.7.2018	
<b>1</b>	99	6:00	90	20:37	94	11:20	97	18:09	93	10:34	98	11:07	95	16:47
<b>2</b>	97	8:00	87	9:40	92	12:06	94	19:50	91	5:43	98	14:24	90	12:59
<b>3</b>	93	15:28	87	13:02	90	8:33	92	21:12	88	6:32	91	14:51	90	14:07
<b>4</b>	90	15:29	83	7:17	90	9:55	88	15:19	88	11:37	90	6:40	90	21:15
<b>5</b>	88	18:43	83	18:52	88	7:26	85	6:59	88	18:22	87	11:02	89	13:44
<b>6</b>	87	11:50	82	7:30	88	7:40	84	19:05	87	8:59	84	6:36	88	13:04
<b>7</b>	86	12:57	82	20:44	86	8:03	83	10:03	85	13:28	84	11:30	85	9:35
<b>8</b>	85	10:21	#####		86	8:45	83	19:35	85	14:49	84	12:49	85	9:42
<b>9</b>	84	10:12	80	7:48	86	9:41	83		85	16:50	84	13:21	84	12:51
<b>10</b>	84	11:45	80	18:47	86	10:13	82	17:58	84	9:51	84	19:39	84	16:00