

Vyhodnocení statistiky provozu

Místo: Obec Hlína, od rozhledny
GPS pozice: 49°07'01.2"N 16°25'38.2"E

Termín: 11.6.2018 až 17.6.2018

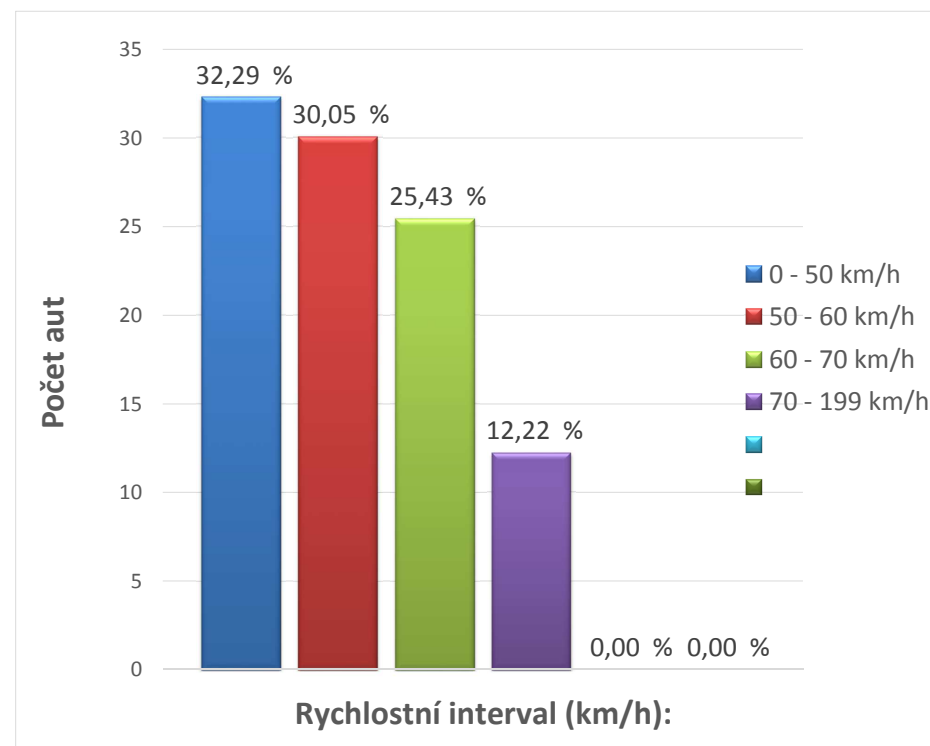
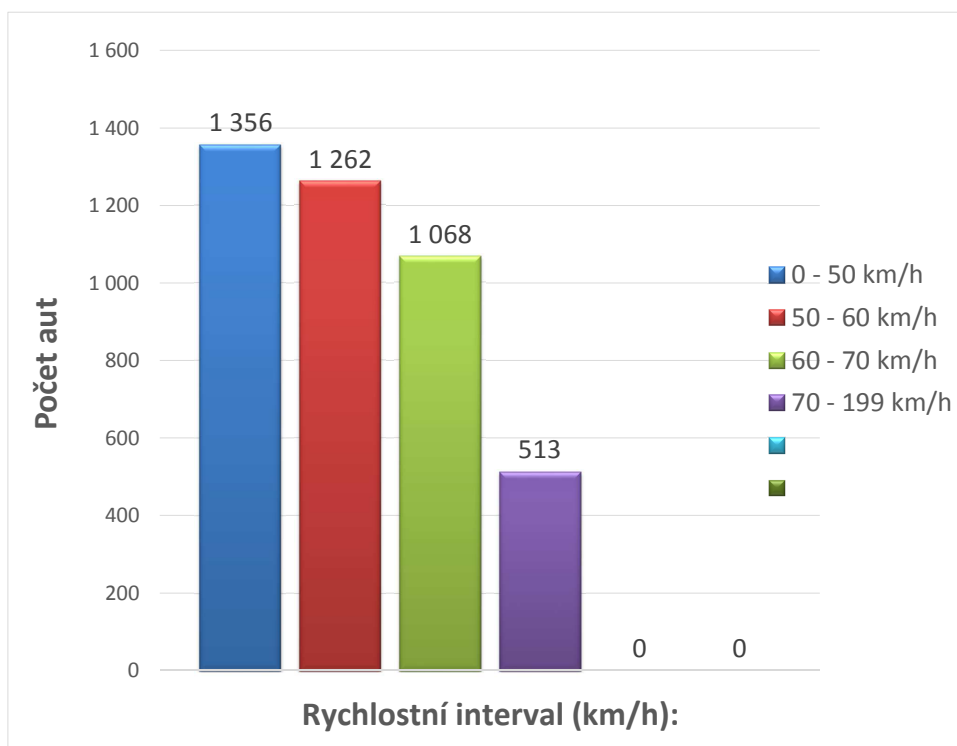
Maximální povolená rychlost: 50 km/h

Ing. Robert FERECKI

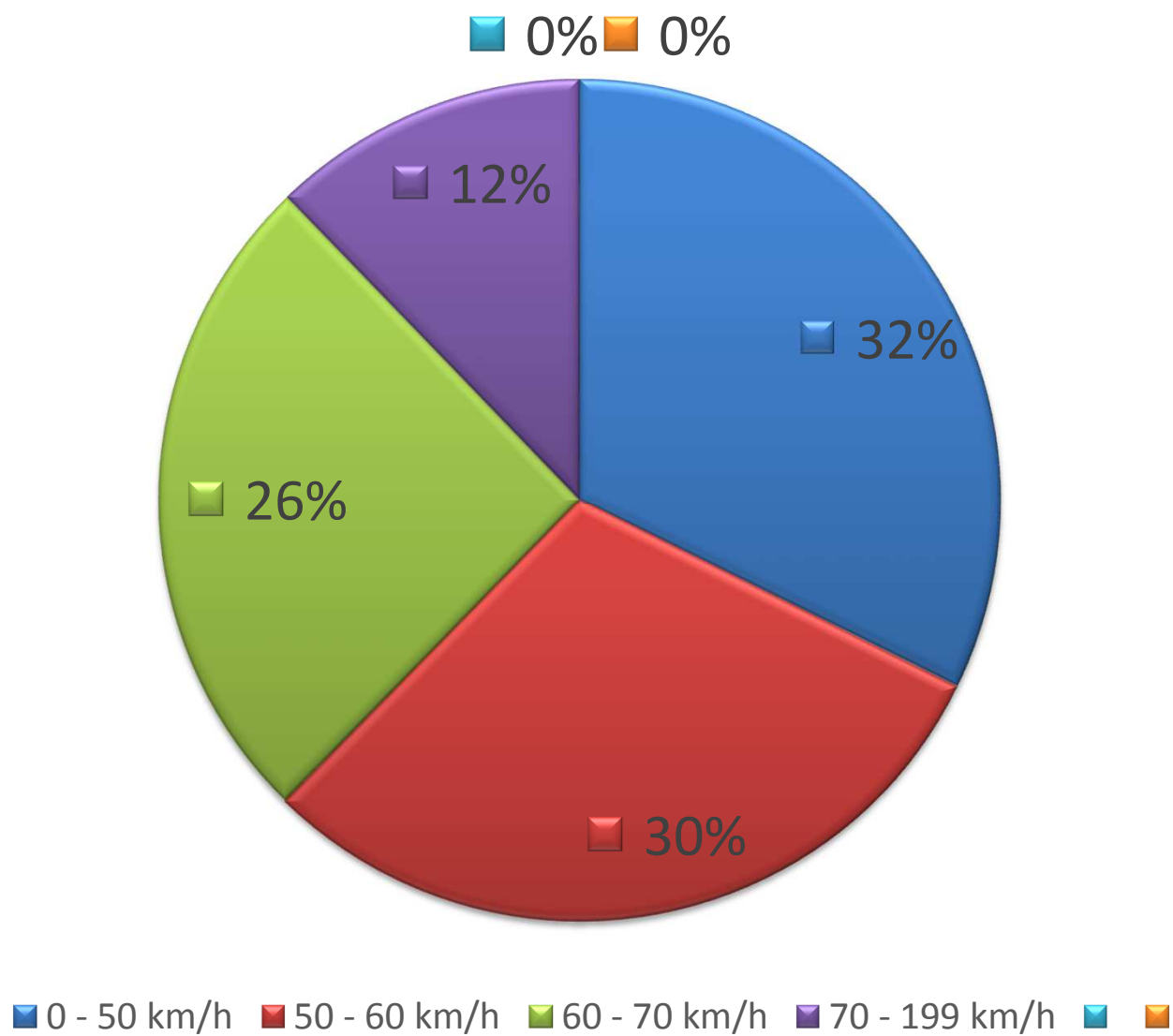
www.feza.cz, e-mail: info@feza.cz, Tel.: +420 777 009 055, IČ: 73927775

Mládežnická 1562/7, Havířov – Podlesí, 736 01

Maximální povolená rychlost: 50 km/h

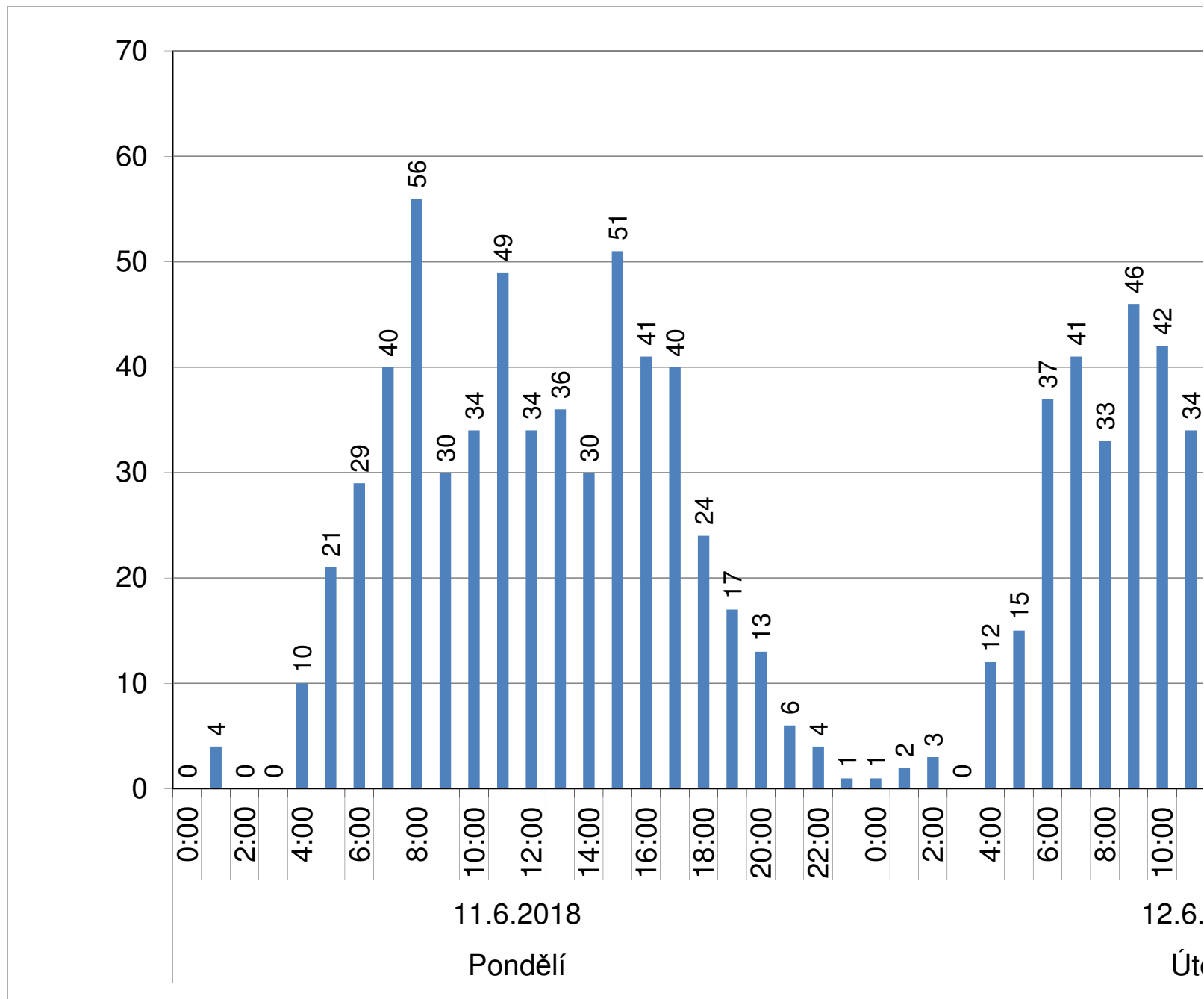


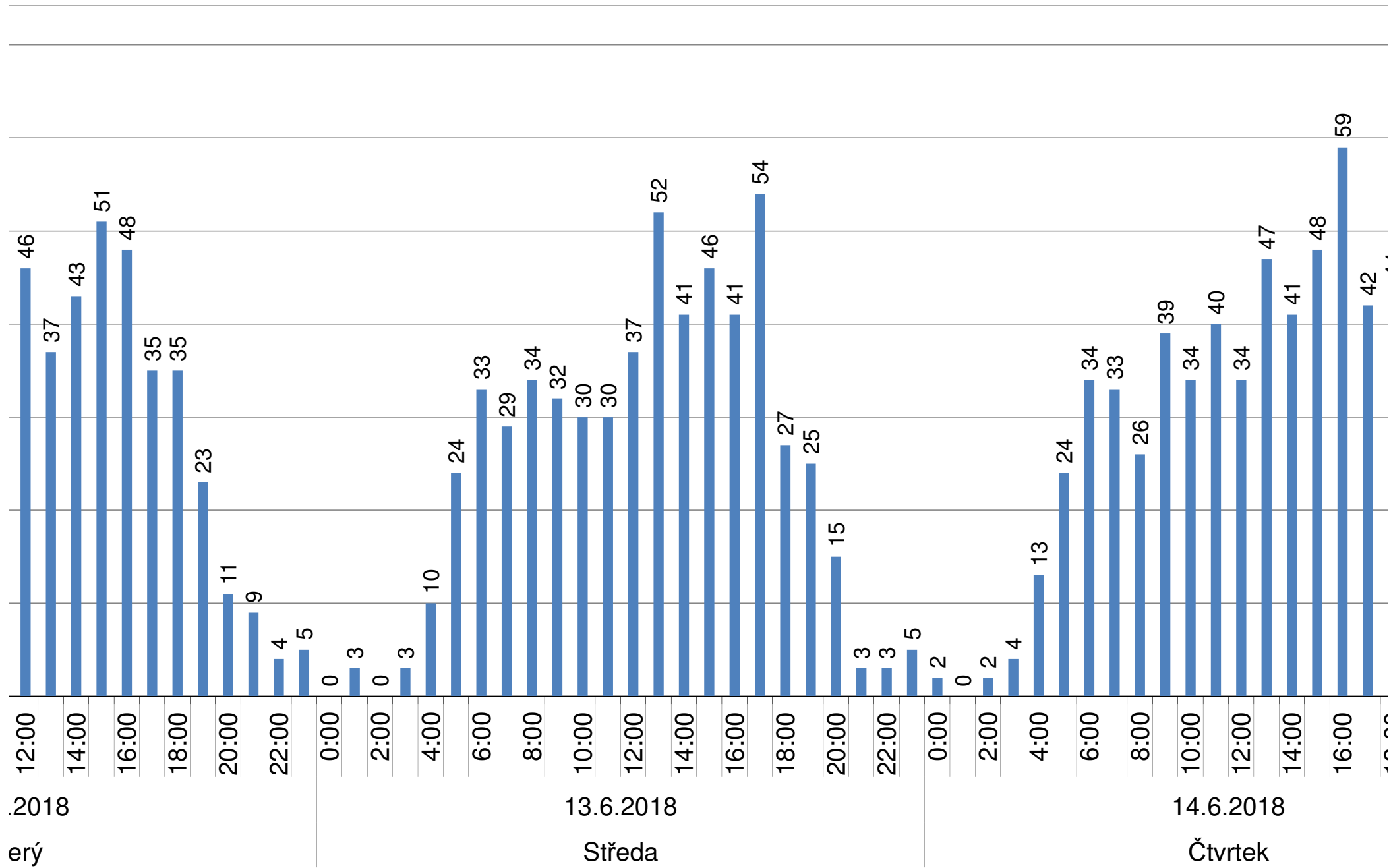
Maximální povolená rychlost: 50 km/h

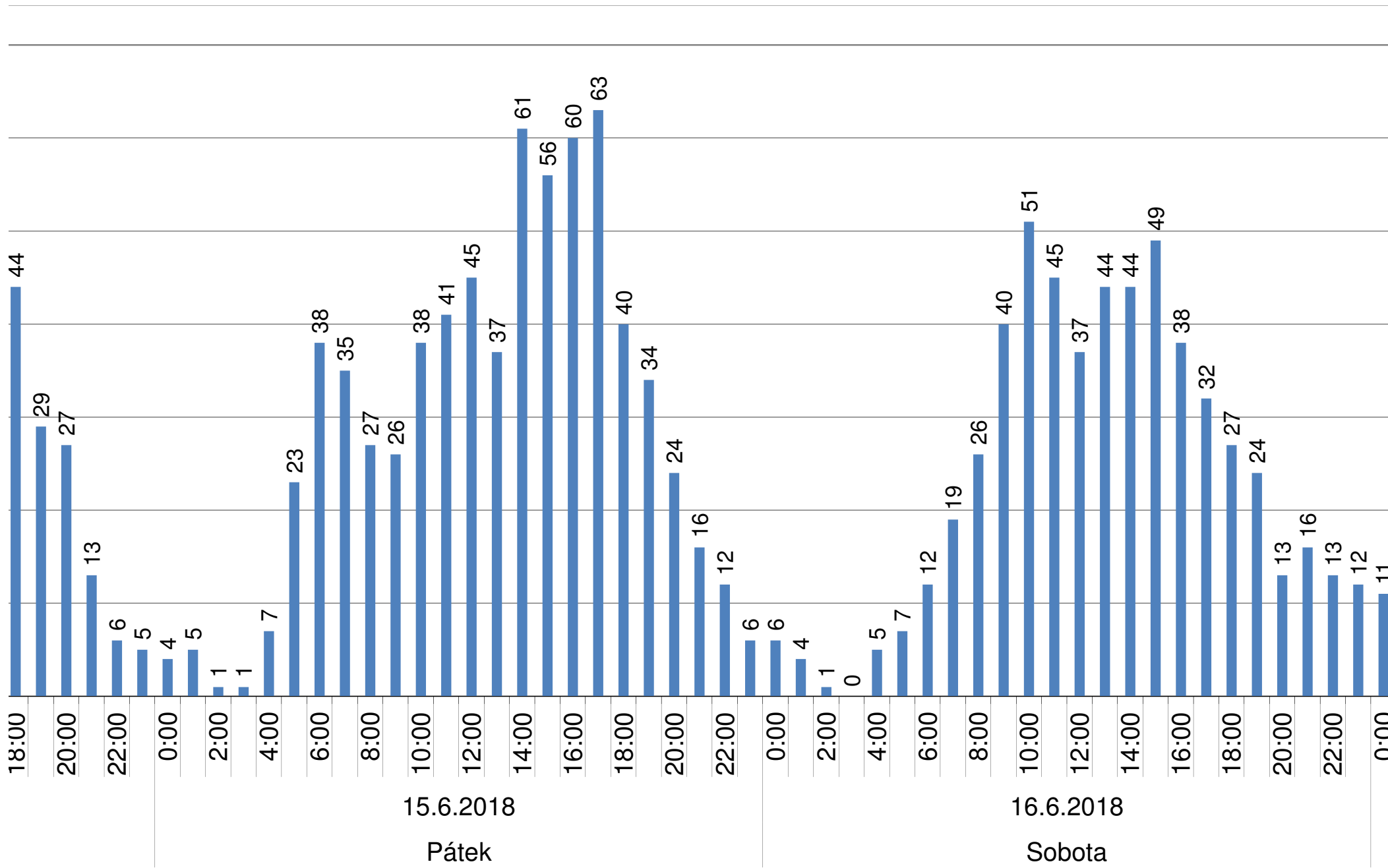


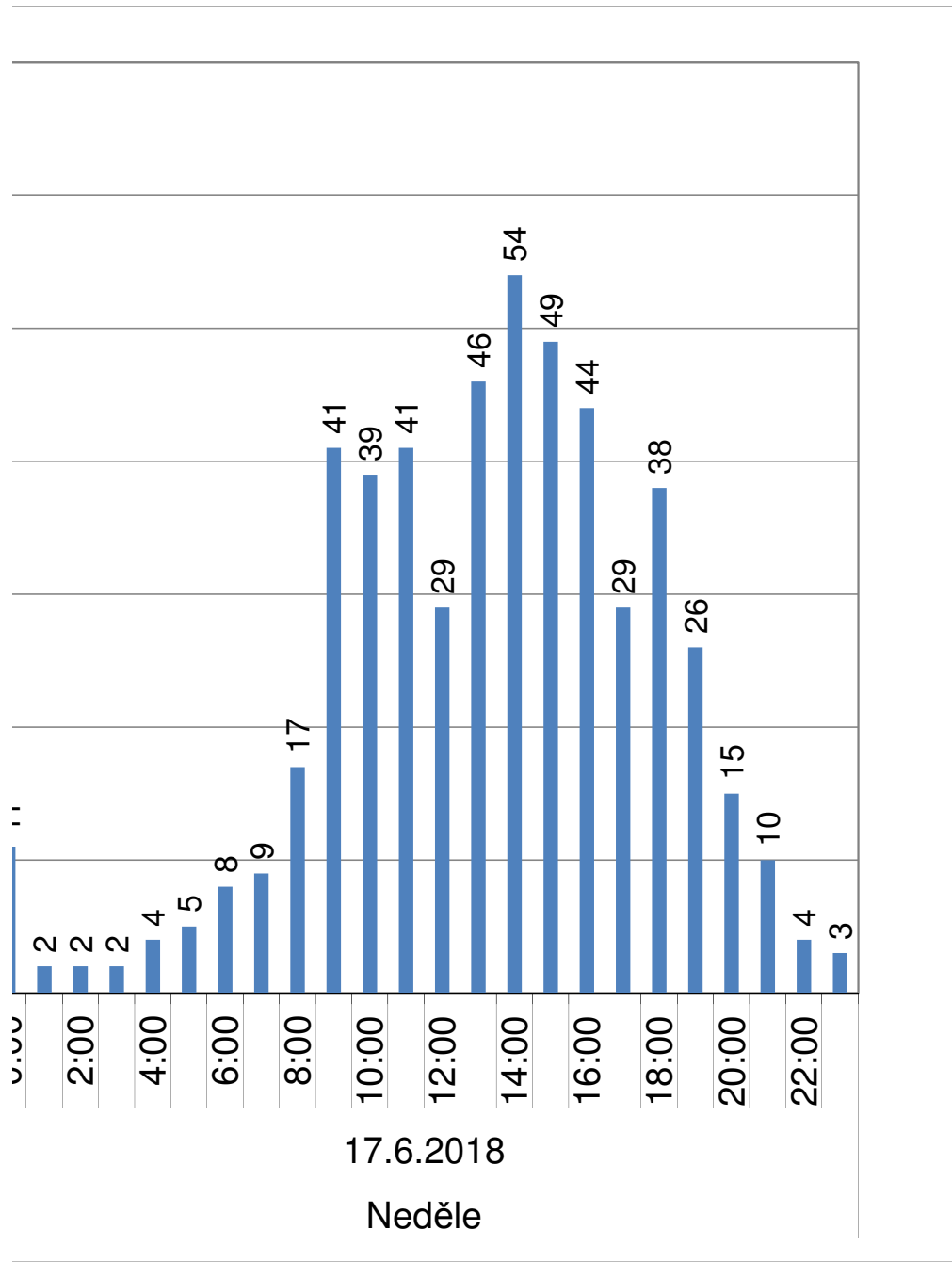
Počet aut v jednotlivých dnech:	
11.6.2018	570 *
12.6.2018	613 *
13.6.2018	577 *
14.6.2018	646 *
15.6.2018	700
16.6.2018	565 *
17.6.2018	528

* znamená neúplný den









Počet vozidel:	Počet vozidel (%):	Rychlostní interval (km/h):
111	2,64 %	0 - 20 km/h
180	4,29 %	21 - 30 km/h
301	7,17 %	31 - 40 km/h
764	18,19 %	41 - 50 km/h
1 262	30,05 %	51 - 60 km/h
1 068	25,43 %	61 - 70 km/h
399	9,50 %	71 - 80 km/h
100	2,38 %	81 - 90 km/h
12	0,29 %	91 - 100 km/h
2	0,05 %	101 - 199 km/h
Celkový počet vozidel:		
4 199		
Průměrná rychlost všech vozidel:		
55,2 km/h		
Maximální naměřená rychlost:		
107 km/h		
Maximální povolená rychlost:		
50 km/h		

Počet vozidel:	Počet vozidel (%):	Rychlostní interval (km/h):
1 356	32,29 %	0 - 50 km/h
1 262	30,05 %	50 - 60 km/h
1 068	25,43 %	60 - 70 km/h
513	12,22 %	70 - 199 km/h
Celkový počet vozidel:		
4 199		
Průměrná rychlost všech vozidel:		
55,2 km/h		
Maximální naměřená rychlost:		
107 km/h		
Maximální povolená rychlost:		
50 km/h		

Deset maximálních rychlostí pro každý den

Maximální povolená rychlost: 50 km/h

	Pondělí 11.6.2018		Úterý 12.6.2018		Středa 13.6.2018		Čtvrtek 14.6.2018		Pátek 15.6.2018		Sobota 16.6.2018		Neděle 17.6.2018	
1	91	18:22	91	9:05	93	17:56	107	20:43	92	12:10	96	4:28	103	18:40
2	90	21:58	91	9:21	90	7:45	93	13:33	90	12:44	91	15:20	93	11:11
3	87	7:56	90	12:08	89	6:30	93	16:23	89	14:23	90	16:08	93	15:23
4	87	14:25	89	7:48	88	17:24	90	7:42	88	10:03	90	20:32	91	14:14
5	86	15:12	89	8:09	86	15:54	90	8:34	88	19:29	88	4:28	86	19:58
6	84	11:33	88	16:16	84	5:44	90	13:01	87	16:37	88	7:43	85	9:57
7	83	12:02	87	10:16	83	5:10	87	9:31	86	9:45	88	20:13	84	18:05
8	83	13:40	86	7:40	83	12:45	86	11:56	86	16:26	87	13:09	82	10:51
9	83	17:17	85	9:04	83	14:57	84	14:25	85	16:38	85	8:08	81	11:40
10	82	11:08	83	14:01	83	17:36	84	15:01	84	7:44	83	14:25	80	9:56