

Vyhodnocení statistiky provozu

Místo: Obec Hlína, od rozhledny
GPS pozice: 49°07'01.2"N 16°25'38.2"E

Termín: 28.5.2018 až 3.6.2018

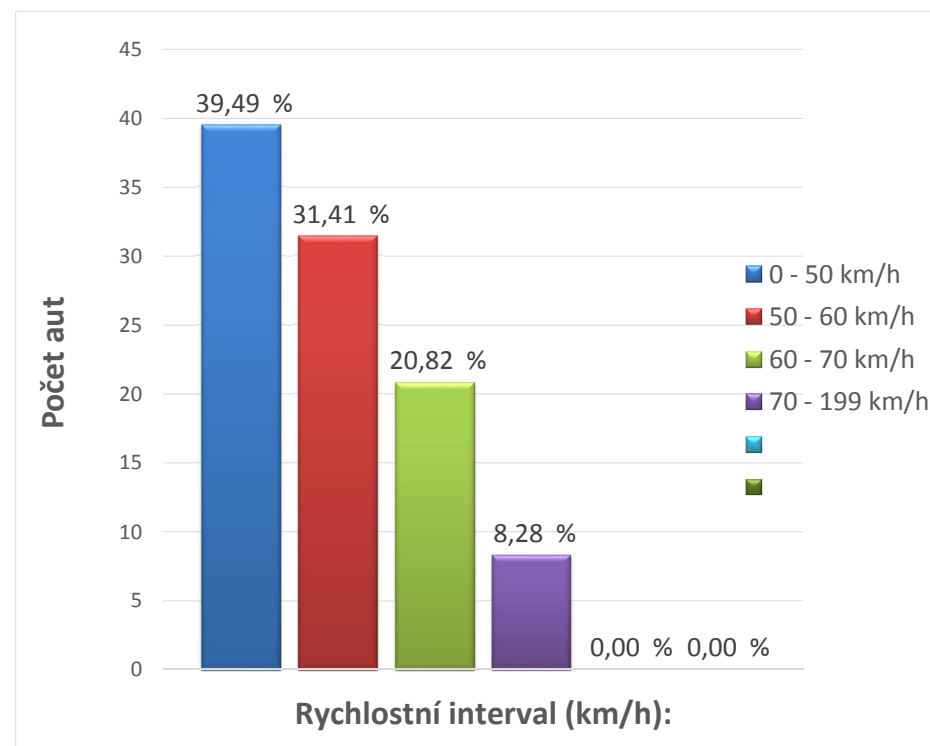
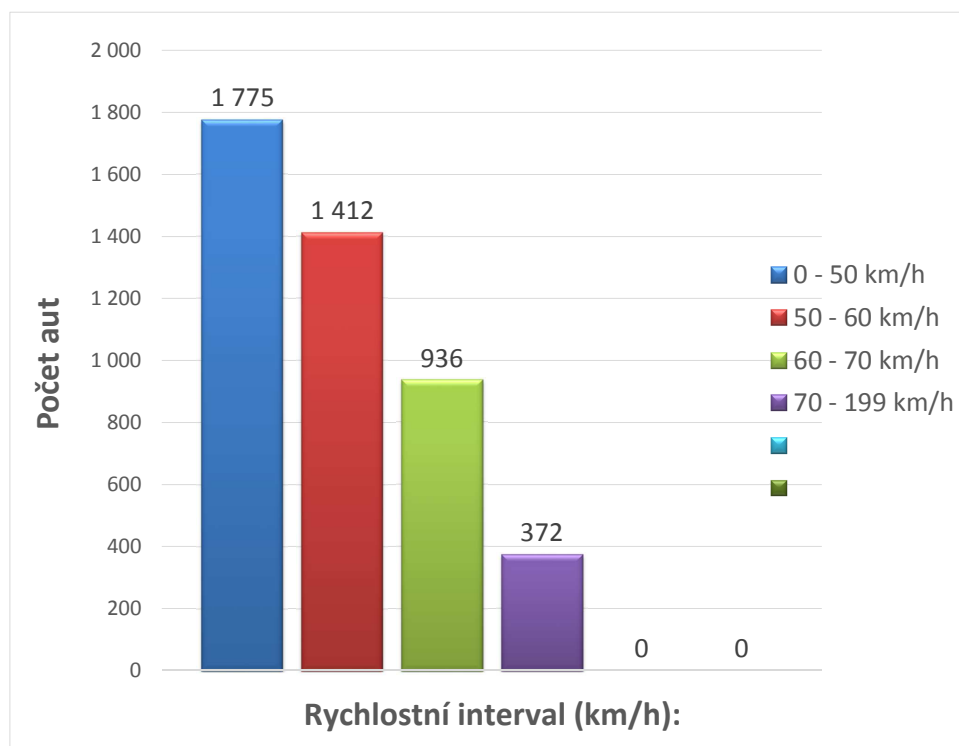
Maximální povolená rychlost: 50 km/h

Ing. Robert FERECKI

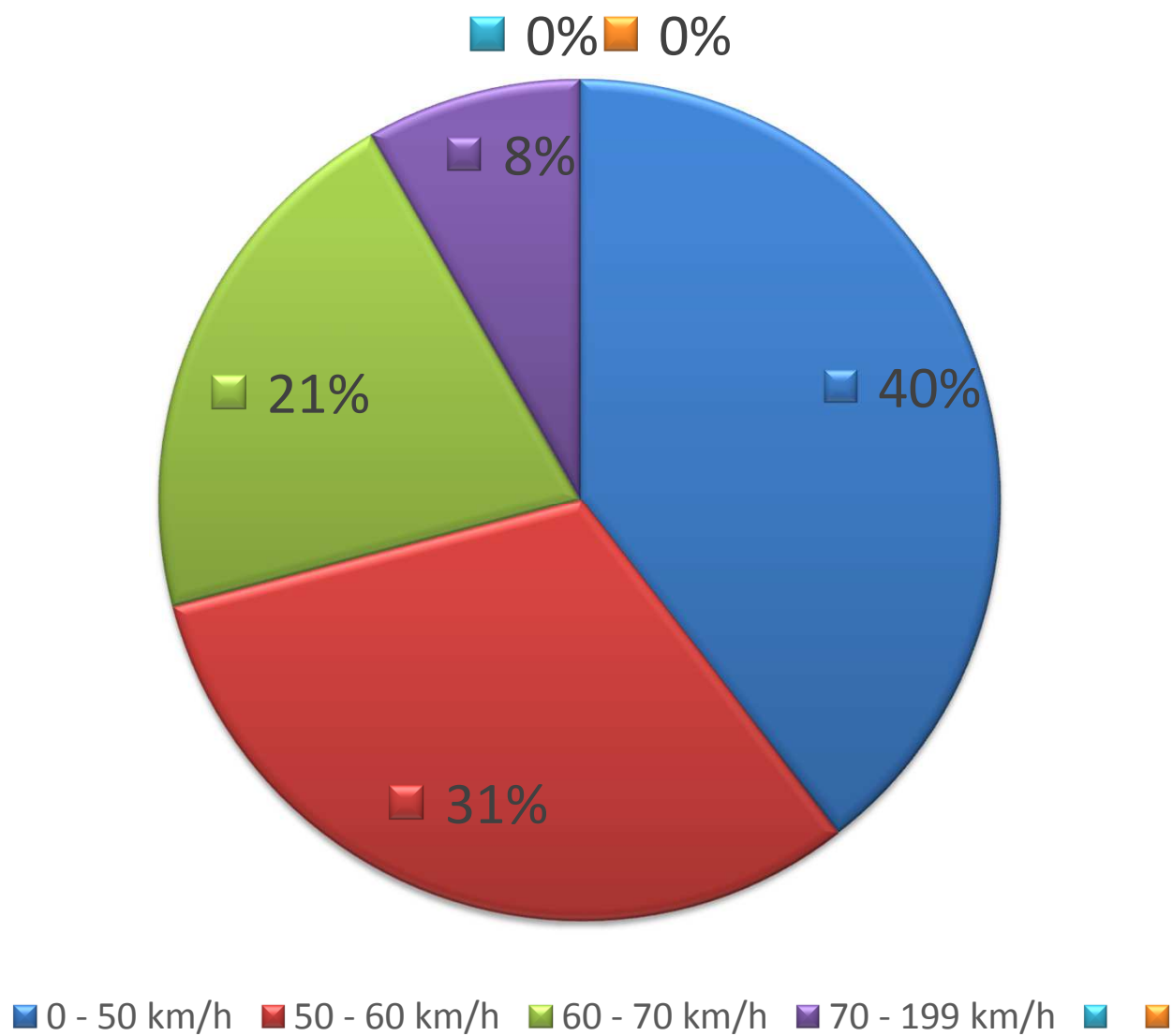
www.feza.cz, e-mail: info@feza.cz, Tel.: +420 777 009 055, IČ: 73927775

Mládežnická 1562/7, Havířov – Podlesí, 736 01

Maximální povolená rychlost: 50 km/h

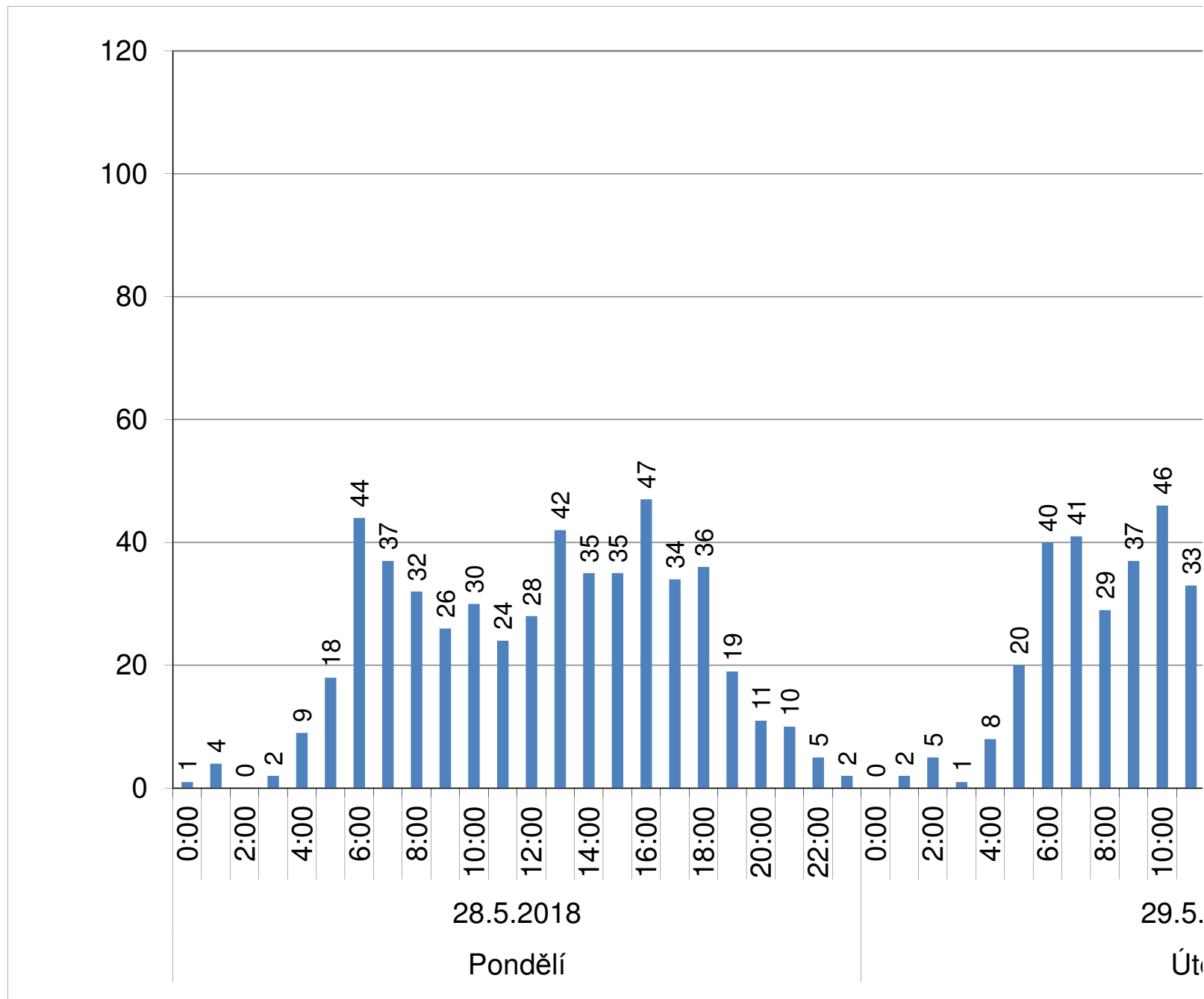


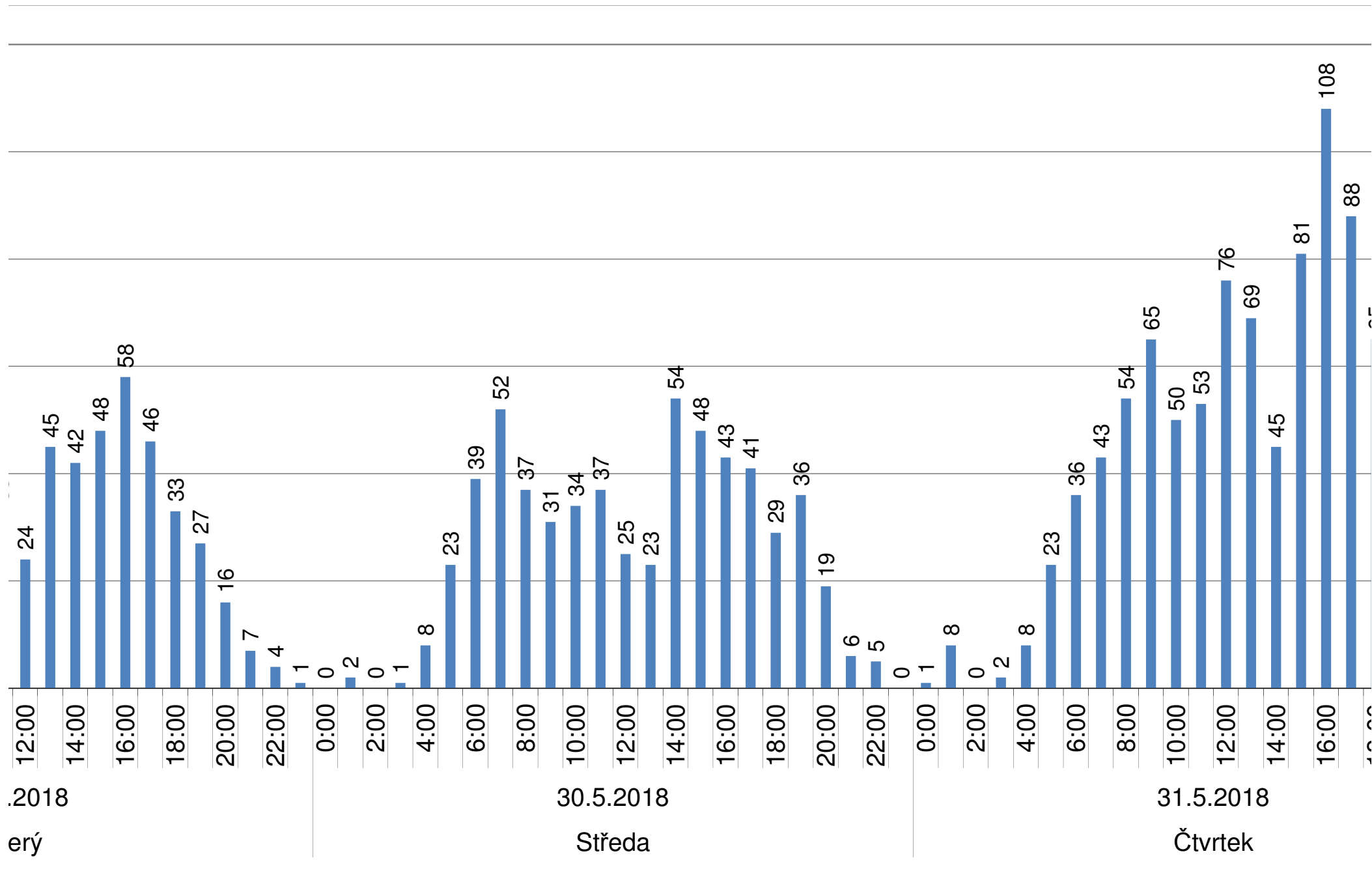
Maximální povolená rychlost: 50 km/h

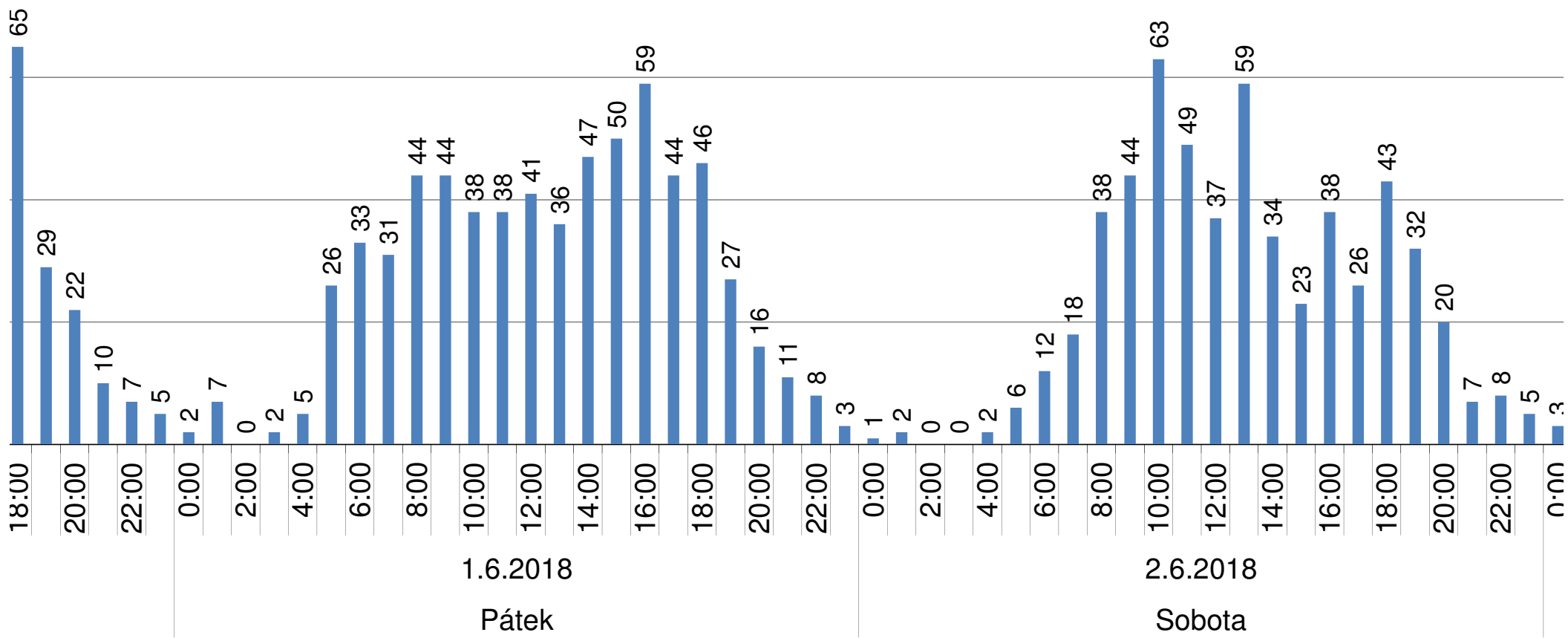


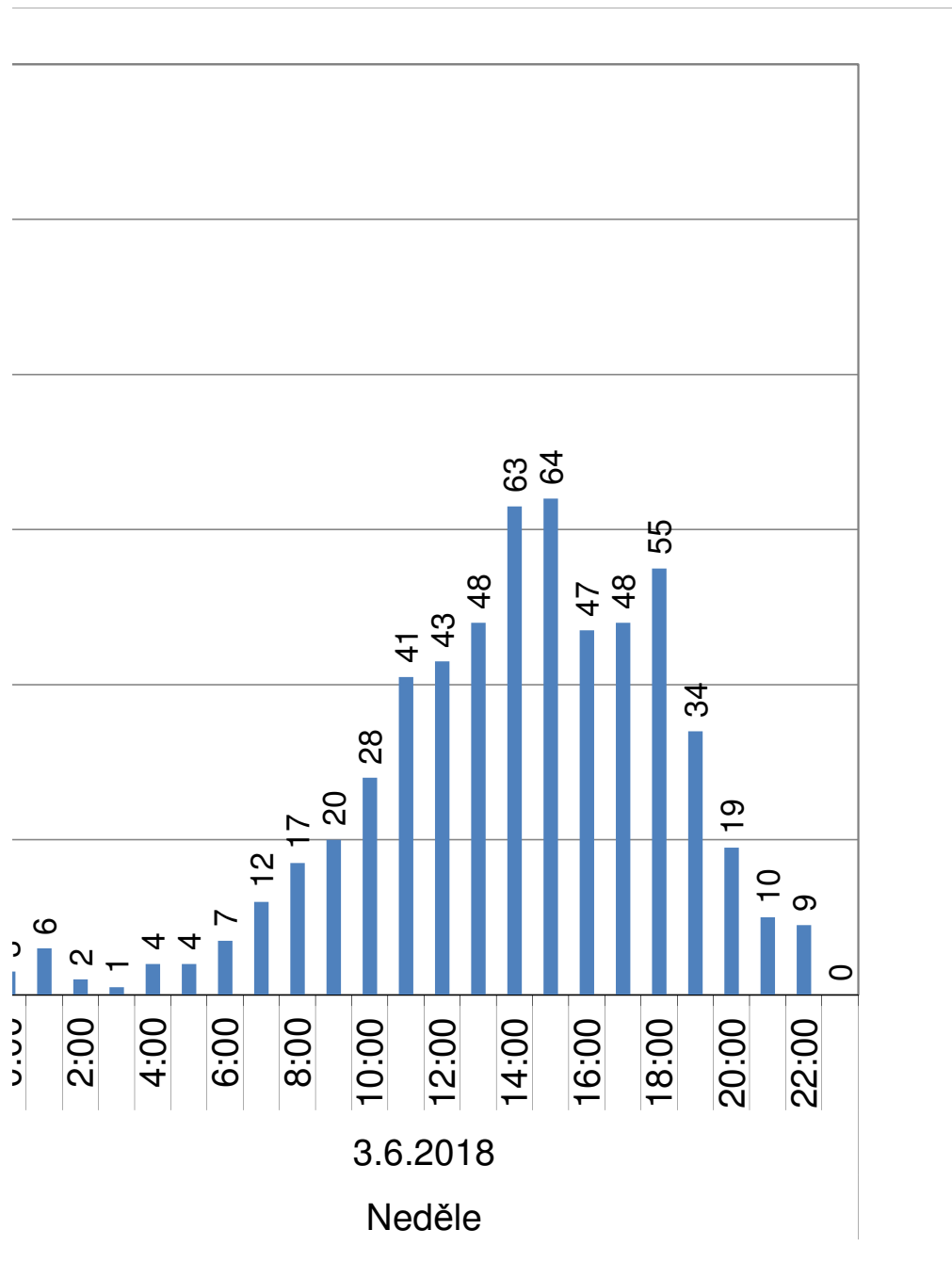
Počet aut v jednotlivých dnech:	
28.5.2018	531 *
29.5.2018	613 *
30.5.2018	593 *
31.5.2018	948 *
1.6.2018	658 *
2.6.2018	567 *
3.6.2018	585 *

* znamená neúplný den









Počet vozidel:	Počet vozidel (%):	Rychlostní interval (km/h):
149	3,31 %	0 - 20 km/h
240	5,34 %	21 - 30 km/h
414	9,21 %	31 - 40 km/h
972	21,62 %	41 - 50 km/h
1 412	31,41 %	51 - 60 km/h
936	20,82 %	61 - 70 km/h
311	6,92 %	71 - 80 km/h
55	1,22 %	81 - 90 km/h
6	0,13 %	91 - 100 km/h
0	0,00 %	101 - 199 km/h
Celkový počet vozidel:		
4 495		
Průměrná rychlost všech vozidel:		
52,4 km/h		
Maximální naměřená rychlost:		
100 km/h		
Maximální povolená rychlost:		
50 km/h		

Počet vozidel:	Počet vozidel (%):	Rychlostní interval (km/h):
1 775	39,49 %	0 - 50 km/h
1 412	31,41 %	50 - 60 km/h
936	20,82 %	60 - 70 km/h
372	8,28 %	70 - 199 km/h
Celkový počet vozidel:		
4 495		
Průměrná rychlost všech vozidel:		
52,4 km/h		
Maximální naměřená rychlost:		
100 km/h		
Maximální povolená rychlost:		
50 km/h		

Deset maximálních rychlostí pro každý den

Maximální povolená rychlost: 50 km/h

	Pondělí 28.5.2018		Úterý 29.5.2018		Středa 30.5.2018		Čtvrtek 31.5.2018		Pátek 1.6.2018		Sobota 2.6.2018		Neděle 3.6.2018	
1	97	7:23	92	17:42	100	19:01	92	17:24	91	11:59	95	20:56	86	4:32
2	88	7:19	86	6:53	90	6:15	88	12:06	90	9:17	88	12:00	85	11:22
3	85	15:03	86	7:24	88	16:24	86	12:34	88	8:10	87	13:34	83	19:08
4	83	7:43	83	11:16	87	14:00	86	17:19	88	19:16	86	9:05	81	11:45
5	82	8:58	81	6:29	84	9:24	85	15:18	87	20:52	86	11:39	80	9:56
6	82	16:40	80	10:03	83	16:06	85	20:07	85	19:07	85	8:52	80	19:51
7	80	17:39	80	18:32	82	17:57	84	10:52	84	13:35	85	11:53	79	9:36
8	80	18:27	79	9:39	81	6:12	83	9:19	84	14:47	85	17:24	78	8:46
9	79	7:09	78	10:24	80	7:01	83	12:15	84	16:27	85	18:32	76	14:11
10	79	9:18	77	10:51	80	7:19	82	11:40	83	9:09	84	12:33	76	19:49