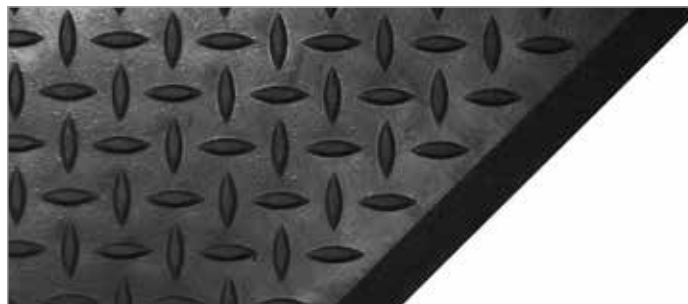




Comfort-Lok Odolná modulárna rohož

- Vyrába sa z odolnej zmesi gummy SBR a nitrilovej gummy.
- Ponúka dobrú odolnosť voči mazivám.
- Povrch rohože s diamantovým vzorom výborne chráni pred pošmyknutím.
- Zmierňuje únavu a prináša pohodlie pri dlhodobom státi.
- Vďaka modulovému systému možno vytvoriť rohož s ľubovoľnou dĺžkou a šírkou 0,7m.
- Rohož testovaná protišmykovým testom v súlade s normou EN 13552 v kategórii R9.



Technická špecifikácia

Materiál:	Prírodná guma/25% nitrilová zmes
Povrchová úprava:	Diamantový vzor
Výška produktu:	12,5 mm
Prevádzková teplota:	-30°C to +50°C
Odolnosť proti chemikáliám:	Prírodná guma/nitrilová zmes ponúka zvýšenú odolnosť voči minerálnym olejom a agresívnym strojným chladiacim kvapalinám.
Prostredie:	Voda a kyselina, nie palivá a odmasťovacie oleje.
Typické použitie:	Všetky priemyselné prostredia
Inštalčná metóda:	Voľne položené
Metóda čistenia:	Tlakovou hadicou.
Účinnosť výrobku:	Spĺňa normu Protišmykovosti EN 13552 Kategória R9
Krajina pôvodu:	Srí Lanka

Rozmer	Číslo produktu	Váha
0.7 m x 0.8 m (hrany po celom obvode)	CL010004	4,10 kg
0.7 m x 0.8 m (spojovací stredný diel)	CL010002	4,10 kg
0.7 m x 0.8 m (spojovací stredný diel)	CL010001	4,10 kg