



RODINNÝ DOMEK

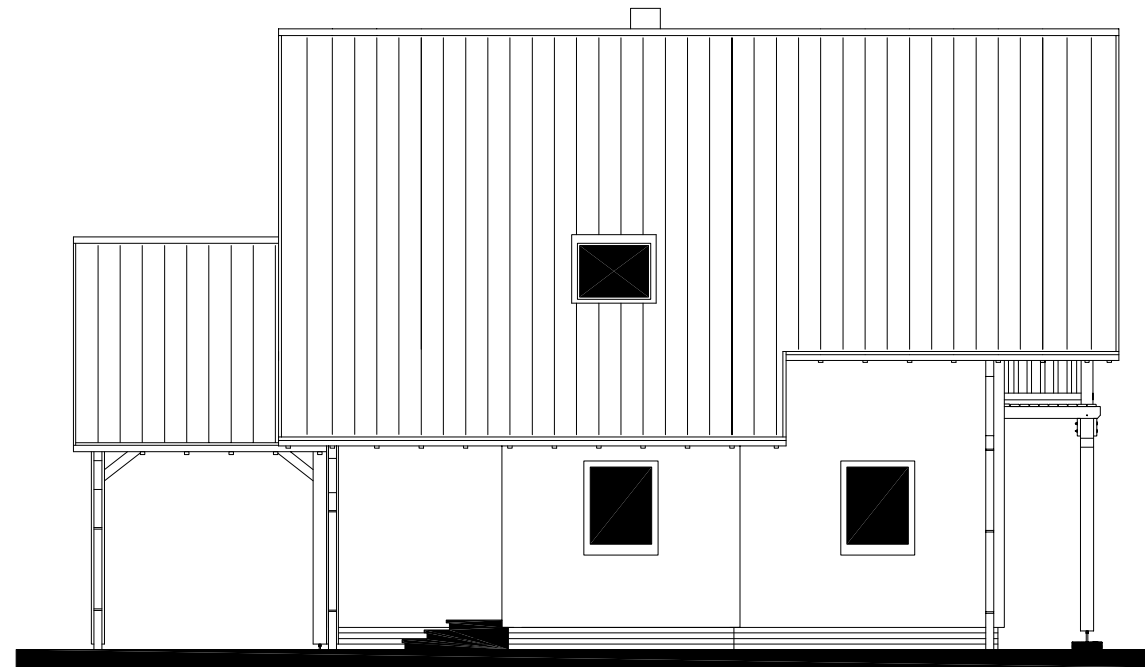
NOVA Line 86A/38° – SP

ROZTEČ VAZNIC 3600
(RD BEZ PODSKLEPENÍ)

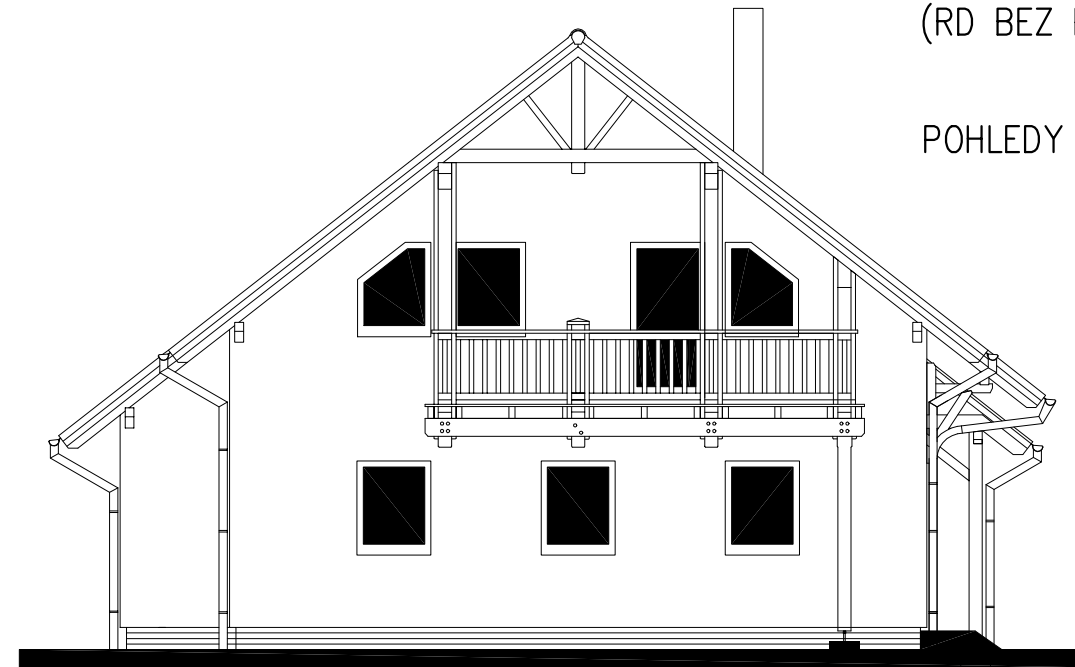
+ STĀNÍ

POHLEDY M 1:100

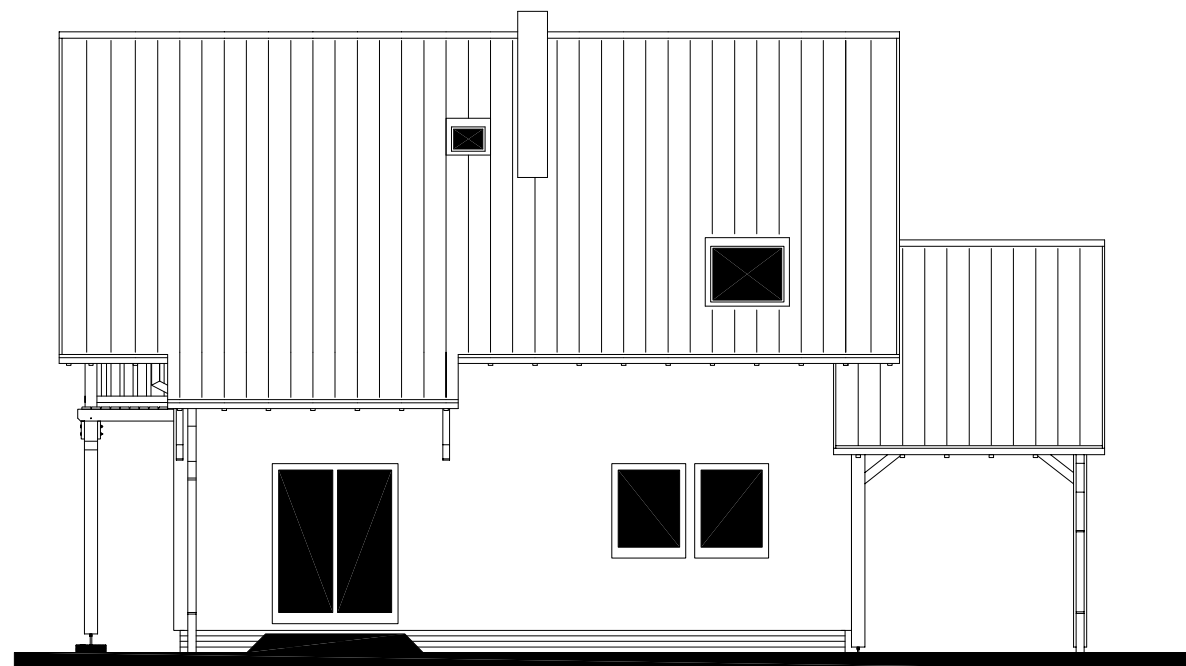
POHLED ZADNÍ



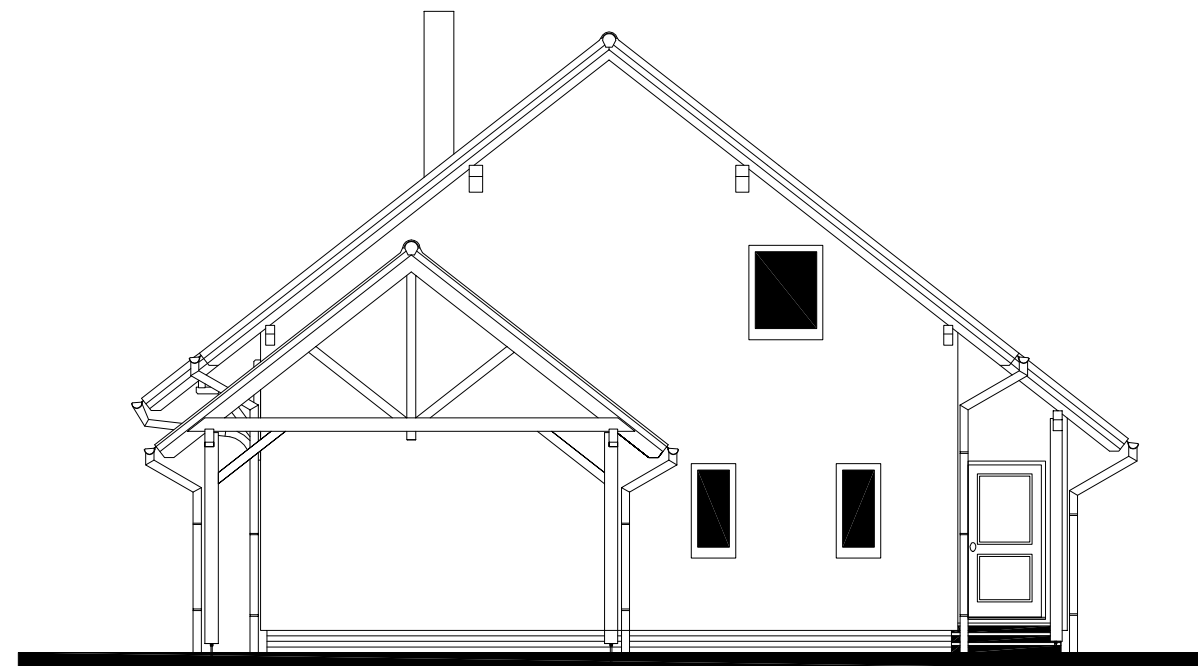
POHLED BOČNÍ /LEVÝ/

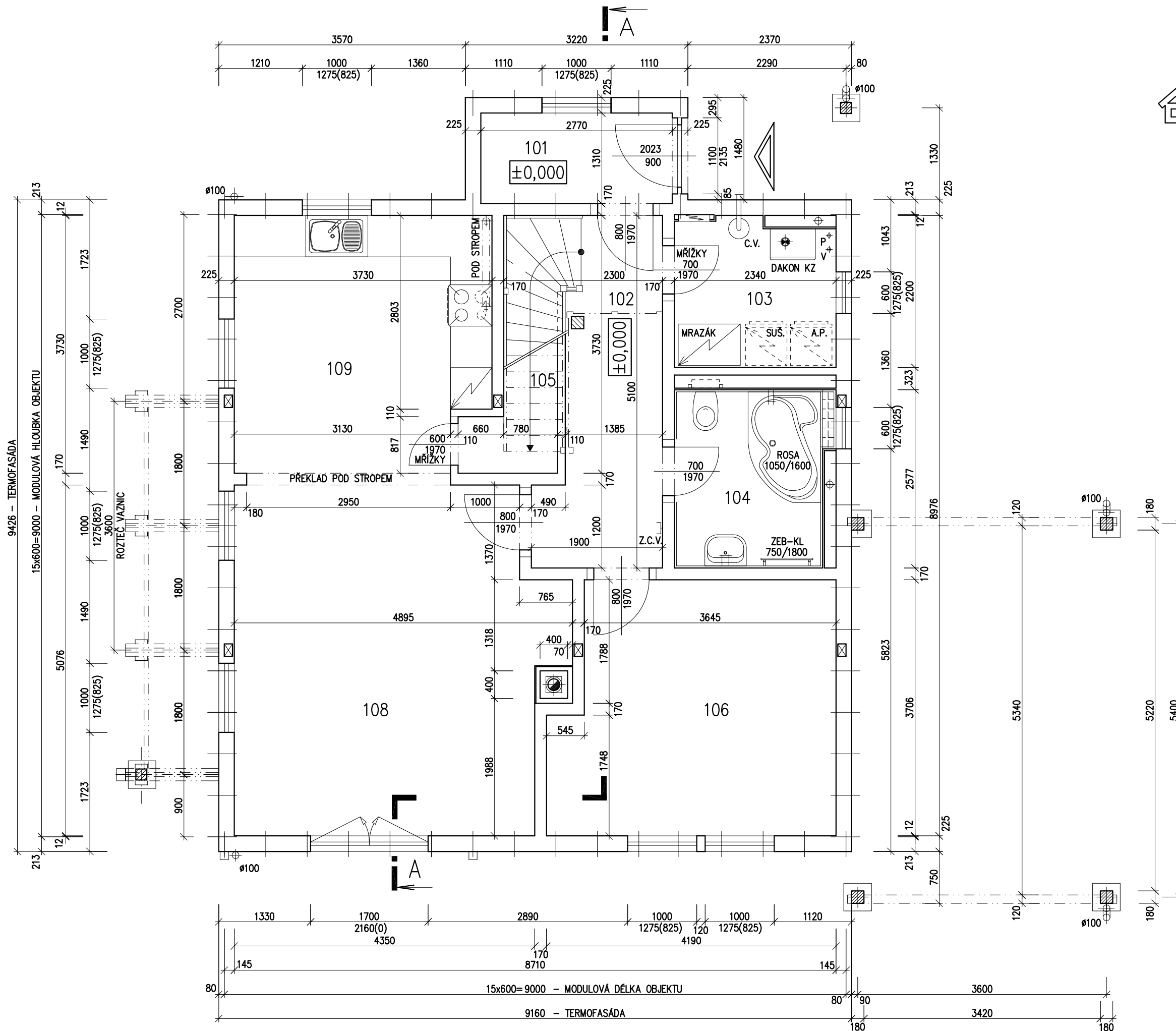


POHLED PŘEDNÍ



POHLED BOČNÍ /PRAVÝ/





RODINNÝ DOMEK

NOVA Line 86A/38° – SP

ROZTEČ VAZNIC 3600

+ STĀNÍ

(RD BEZ PODSKLEPENÍ)

PŮDORYS PŘÍZEMÍ

M 1:50

POZNÁMKA:

1. OBKLAD STĚN A PŘÍČEK SÁDROKARTONEM TL.12,5 mm JE PRO POTŘEBU KÓTOVÁNÍ ZAOKROUHLLEN NA 12 mm.
2. TECHNICKÉ ZMĚNY JSOU VYHRÁZENY

LEGENDA MÍSTNOSTÍ :

| ČÍSLO | ÚČEL MÍSTNOSTI | PLOCHA m ² | |
|-------|--------------------|-----------------------|-------|
| 101 | ZÁDVEŘÍ | 3,63 | 3,63 |
| 102 | CHODBA | 7,50 | 7,50 |
| 103 | TECHNICKÁ MÍSTNOST | 4,89 | 4,89 |
| 104 | KOUPELNA | 5,53 | 5,53 |
| 105 | SPIŽ | 3,82 | 2,31 |
| 106 | LOŽNICE | 14,46 | 14,46 |
| 108 | OBÝVACÍ POKOJ | 22,46 | 22,46 |
| 109 | KUCHYŇ | 13,86 | 13,86 |

OBYTNÁ PLOCHA : 50,78

PŘÍSLUŠENSTVÍ : 23,86

UŽITKOVÁ PLOCHA : 74,64

CELKOVÁ PLOCHA (PODLAHOVÁ) : 76,15



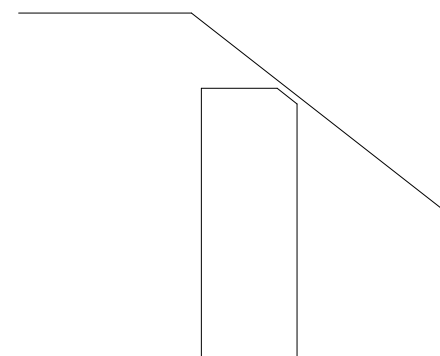
RODINNÝ DOMEK

NOVA Line 86A/38° – SP

ROZTEČ VAZNIC 3600 + STĀNÍ
(RD BEZ PODSKLEPENÍ)

PŮDORYS PODKROVÍ M 1:50

POHLED P



POZNÁMKA:

1. OBKLAD STĚN A PŘÍČEK SÁDROKARTONEM TL.12,5 mm
JE PRO POTŘEBU KÓTOVÁNÍ ZAOKROUHLĚN NA 12 mm.
2. TECHNICKÉ ZMĚNY JSOU VYHRAZENY

LEGENDA MÍSTNOSTÍ :

| ČÍSLO | ÚČEL MÍSTNOSTI | PLOCHA m ² | |
|------------------------------|-----------------|-----------------------|-------|
| 201 | HALA, SCHODIŠTĚ | 14,03 | 14,03 |
| 202 | KOUPELNA | 6,77 | 6,77 |
| 203 | POKOJ | 11,44 | 10,46 |
| 204 | LOŽNICE | 15,80 | 14,23 |
| 205 | ŠATNA | 5,75 | 4,79 |
| 206 | POKOJ | 16,66 | 15,70 |
| OBYTNÁ PLOCHA : | | 40,39 | |
| PŘÍSLUŠENSTVÍ : | | 25,59 | |
| UŽITKOVÁ PLOCHA : | | 65,98 | |
| CELKOVÁ PLOCHA (PODLAHOVÁ) : | | 70,45 | |

