



## NOVA Line 86

Tento dům je hlavním představitelem kategorie domů střední velikosti. Optimálně ve svém řešení slučuje požadavky na prostorné a komfortní bydlení s úměrnými náklady na jeho pořízení a vybavení. Jednoduše řešená vnitřní dispozice vytváří obytnou a pracovní zónu v přízemí a klidovou zónu v podkroví.



**RD RÝMAŘOV**



### Technické údaje

- Součinitel prostupu tepla obvodovou stěnou:  $U = 0,23 \text{ W}/(\text{m}^2 \text{ K})$
- Součinitel prostupu tepla zasklení:  $U \leq 1,1 \text{ W}/(\text{m}^2 \text{ K})$
- Vzduchová neprůzvučnost obvodového pláště:  $R_w = 38 \text{ dB}$

### PROČ NAŠE DOMY?



#### Ekologie a úspora.

Nízkoenergetické domy na bázi lehké prefabrikace dřeva a s použitím ekologicky nezávadných materiálů splňují nejpřísnější podmínky úspornosti i ochrany přírody. Technologie pro 21. století. Při stejných tepelně izolačních vlastnostech jako u klasické technologie získáváte až 15 m<sup>2</sup> užité plochy navíc, díky slabším obvodovým stěnám.

#### Rychlost a profesionalita.

Garantujeme vysokou profesionální úroveň po celou dobu komunikace se zákazníkem, pevnou cenu a dobu výstavby do 21 dnů. Záruka na konstrukci 30 let.

#### Moderní design.

Respektujeme nové trendy bydlení. Široká paleta projektových řešení, možnost individuálních projektů bez zásadního vlivu na cenu. Vysoký standard v základní ceně, možnost doobjednání nadstandardního vybavení.

#### Standardní vybavení:

- Sedlová vaznicová střecha pokrytá betonovými střešními taškami značky Bramac
- Obvodové stěny s termofasádou a tepelnou izolací
- Schodiště mezi přízemím a podkrovím v provedení buková spárovka bez podstupňů
- Stahovací schodiště Lusso vedoucí do půdního prostoru
- Okna a terasové dveře od společnosti Karde vyrobené z 5komorových PVC profilů v bílé barvě s izolačním dítermálním sklem
- Ocelové pozinkované zábradlí na francouzské okno
- Vchodové plastové dveře také od společnosti Karde v provedení plně z 5komorových PVC profilů v bílé barvě se třemi závěsy a pětinasobným uzávěrem
- Vnitřní foliované dveře společnosti Kasard v provedení plně s foliovanou obložkovou zárubní s protihlukovým gumovým těsněním
- Koberce v obytných místnostech a na chodbě podkroví, v ostatních místnostech dlažba
- Zařizovací předměty jako umyvadla ze sanitární keramiky se směšovací pákovou baterií, emailové ocelové vany a kombinované WC
- Obklady v koupelnách a na WC
- Ústřední vytápění s rozvody topné vody v měděných trubkách osazené deskovými radiátory včetně ventilů s termoregulačními hlavici
- Rozvody pro studenou a teplou vodu v měděných trubkách
- V místnostech jsou zabudovány zásuvky a vypínače bílé barvy

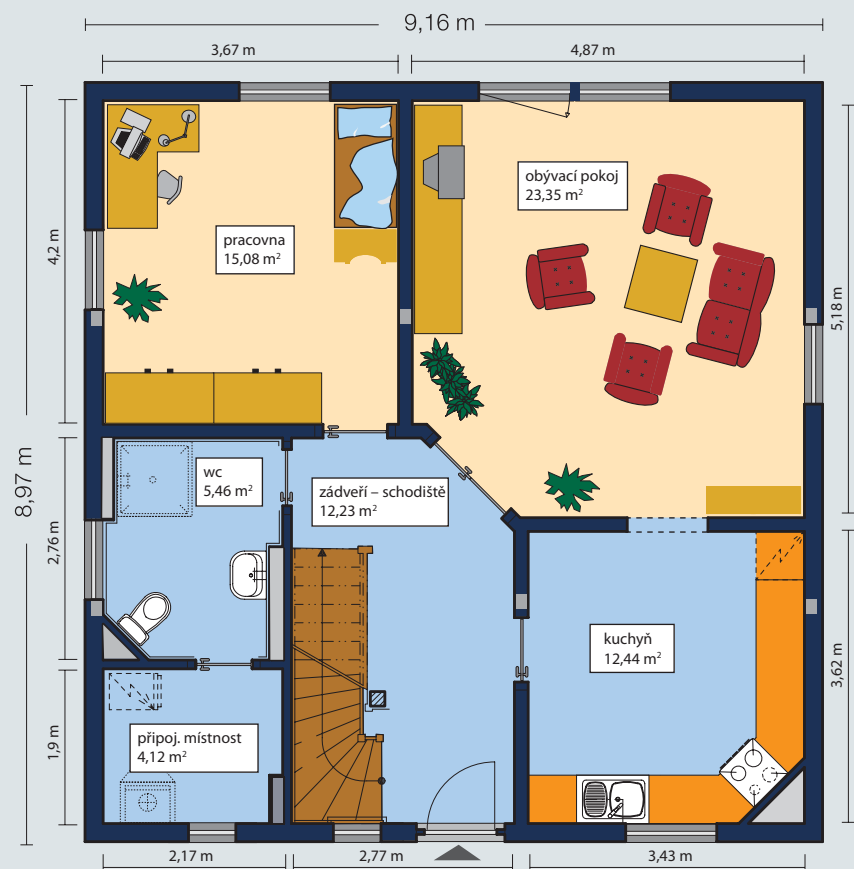
#### Nadstandardní vybavení:

Na přání klienta je možné vybavit dům například vířivou vanou, saunou, zimní zahradou, centrálním vysavačem, krbem a dalším nadstandardním vybavením.

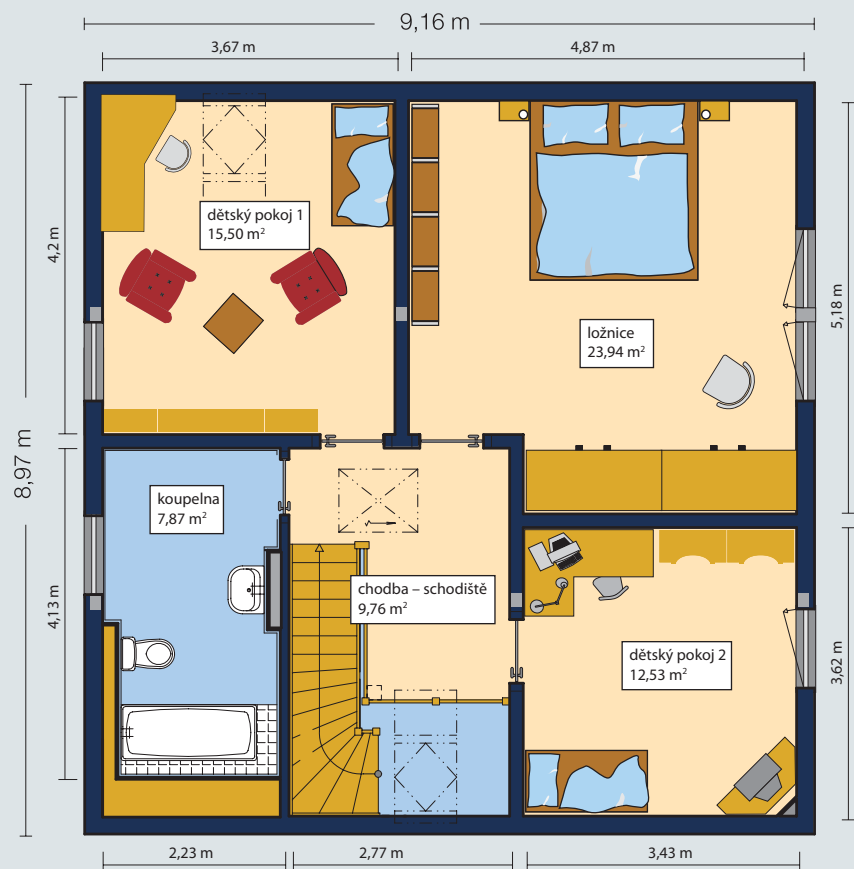


**NOVA Line 86**

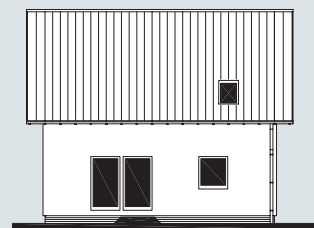
PŘÍZEMÍ



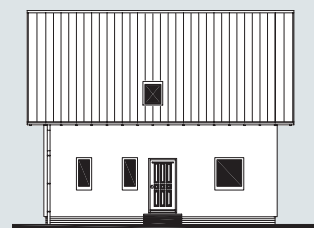
PODKROVÍ



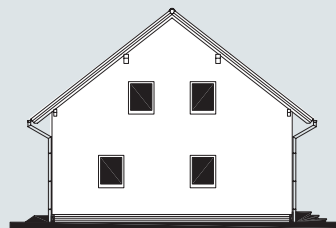
POHLED ZADNÍ



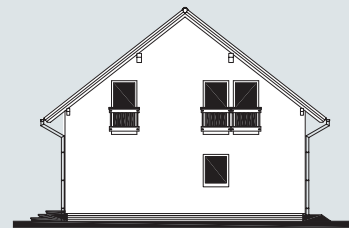
POHLED PŘEDNÍ



ED BOČNÍ /LEVÝ/



ED BOČNÍ /PRAVÝ/



PŘÍZEMÍ

zádveří - schodiště	12,23 m <sup>2</sup>
wc	5,46 m <sup>2</sup>
přípoj. místnost	4,12 m <sup>2</sup>
kuchyň	12,44 m <sup>2</sup>
obývací pokoj	23,35 m <sup>2</sup>
pracovna	15,08 m <sup>2</sup>

PODKROVÍ

chodba, schodiště	9,76 m <sup>2</sup>
koupelna	7,87 m <sup>2</sup>
ložnice	23,94 m <sup>2</sup>
dětský pokoj 1	15,50 m <sup>2</sup>
dětský pokoj 2	12,53 m <sup>2</sup>

CELKOVĚ

zastavěná plocha	86,34 m <sup>2</sup>
podlahová plocha přízemí	73,69 m <sup>2</sup>
podlahová plocha podkroví	69,6 m <sup>2</sup>
sklon střechy	38°

ROZPIS JEDNOTLIVÝCH POLOŽEK / CENY ZA JEDNOTLIVÉ POLOŽKY:


PŘEDBĚŽNÁ CELKOVÁ CENA:

Razítko prodejce:

Datum:

Podpis prodejce:

Jméno zákazníka: