



NOVA Line 75

Překvapivě prostorný dům upřednostňující vzdušné pojetí bytové plochy na velmi malé základové ploše. I přesto podkroví nabízí dostatek soukromí pro klidovou zónu domu. Čtvercový půdorys je ideální pro dispoziční variabilitu. Dům vybízí k nejrůznějším variantám řešení garáží či garážových stání.



RD RÝMAŘOV



Technické údaje

- Součinitel prostupu tepla obvodovou stěnou: $U = 0,23 \text{ W}/(\text{m}^2 \text{ K})$
- Součinitel prostupu tepla zasklení: $U \leq 1,1 \text{ W}/(\text{m}^2 \text{ K})$
- Vzduchová neprůzvučnost obvodového pláště: $R_w = 38 \text{ dB}$

PROČ NAŠE DOMY?



Ekologie a úspora.

Nízkoenergetické domy na bázi lehké prefabrikace dřeva a s použitím ekologicky nezávadných materiálů splňují nejpřísnější podmínky úspornosti i ochrany přírody. Technologie pro 21. století. Při stejných tepelně izolačních vlastnostech jako u klasické technologie získáváte až 15 m^2 užitné plochy navíc, díky slabším obvodovým stěnám.

Rychlost a profesionalita.

Garantujeme vysokou profesionální úroveň po celou dobu komunikace se zákazníkem, pevnou cenu a dobu výstavby do 21 dnů. Záruka na konstrukci 30 let.

Moderní design.

Respektujeme nové trendy bydlení. Široká paleta projektových řešení, možnost individuálních projektů bez zásadního vlivu na cenu. Vysoký standard v základní ceně, možnost doobjednání nadstandardního vybavení.

Standardní vybavení:

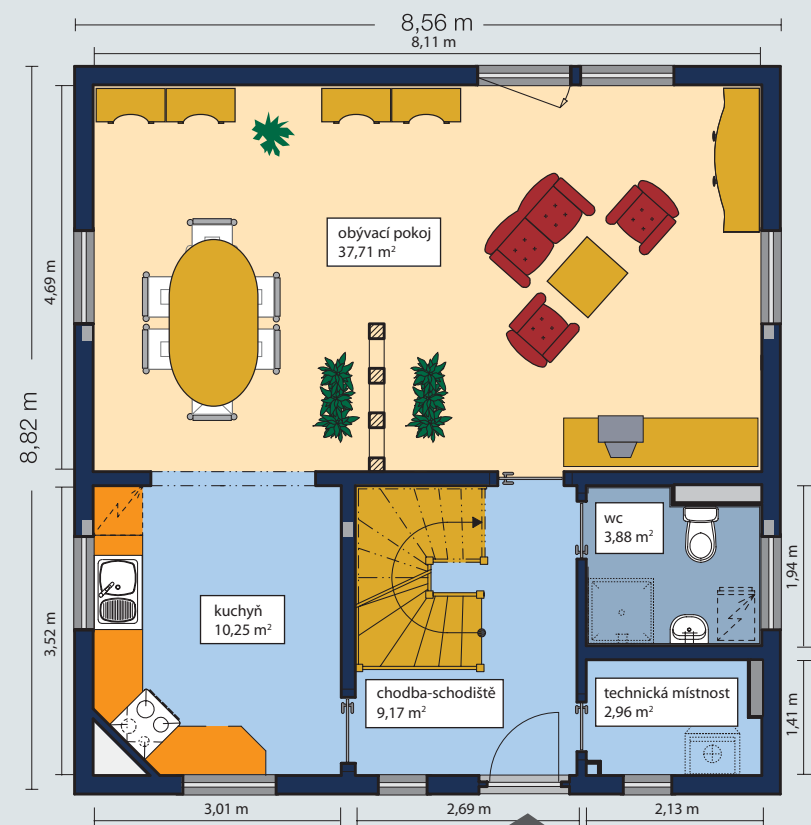
- Sedlová vaznicová střecha pokrytá betonovými střešními taškami značky Bramac
- Obvodové stěny s termofasádou a tepelnou izolací
- Schodiště mezi přízemím a podkrovím v provedení buková spárovka bez podstupňů
- Stahovací schodiště Lusso vedoucí do půdního prostoru
- Okna a terasové dveře od společnosti Karde vyrobené z 5komorových PVC profilů v bílé barvě s izolačním dítemálním sklem
- Ocelové pozinkované zábradlí na francouzské okno
- Vchodové plastové dveře také od společnosti Karde v provedení plně z 5komorových PVC profilů v bílé barvě se třemi závěsy a pětinasobným uzávěrem
- Vnitřní foliované dveře společnosti Kasard v provedení plně s foliovanou obložkovou zárubní s protihlukovým gumovým těsněním
- Koberce v obytných místnostech a na chodbě podkroví, v ostatních místnostech dlažba
- Zařizovací předměty jako umyvadla ze sanitární keramiky se směšovací pákovou baterií, emailové ocelové vany a kombinované WC
- Obklady v koupelnách a na WC
- Ústřední vytápění s rozvody topné vody v měděných trubkách osazené deskovými radiátory včetně ventilů s termoregulačními hlavici
- Rozvody pro studenou a teplou vodu v měděných trubkách
- V místnostech jsou zabudovány zásuvky a vypínače bílé barvy

Nadstandardní vybavení:

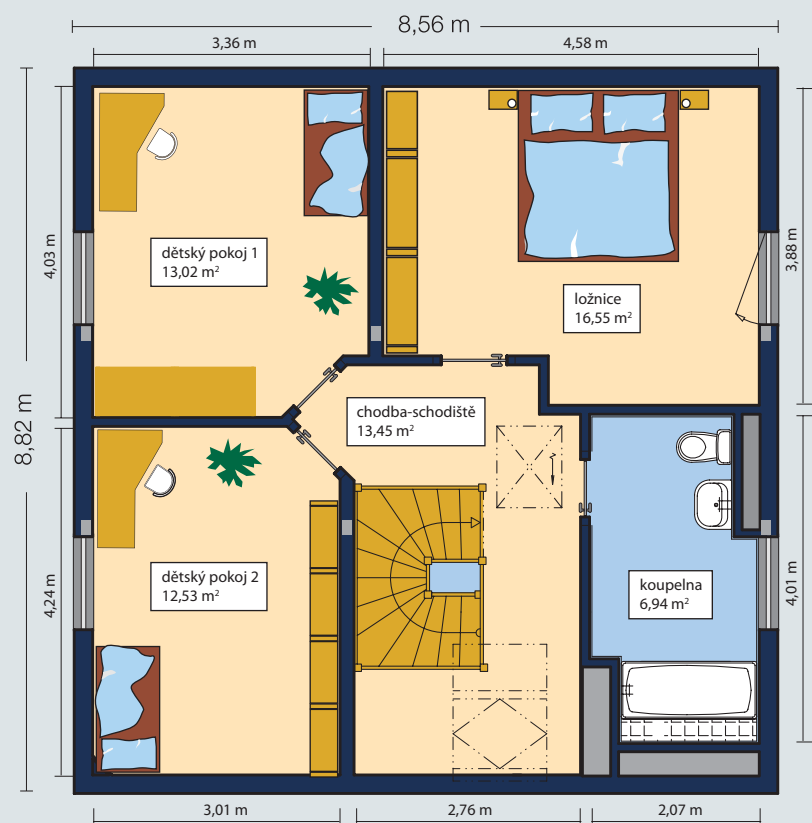
Na přání klienta je možné vybavit dům například vířivou vanou, saunou, zimní zahradou, centrálním vysavačem, krbem a dalším nadstandardním vybavením.

NOVA Line 75

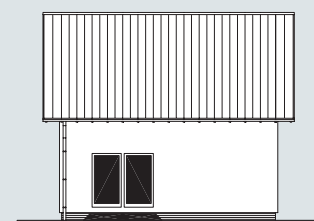
PŘÍZEMÍ



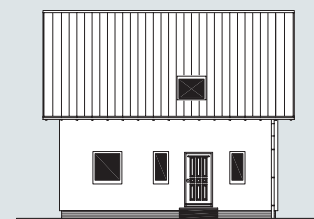
PODKROVÍ



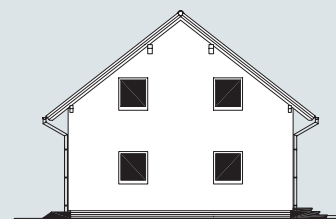
POHLED ZADNÍ



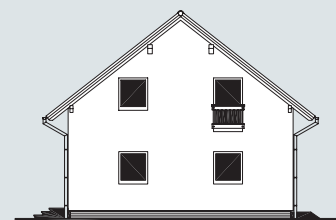
POHLED VSTUPNÍ



POHLED BOČNÍ /LEVÝ/



POHLED BOČNÍ /PRAVÝ/



PŘÍZEMÍ

chodba-schodiště	9,17 m ²
wc	3,88 m ²
technická místnost	2,96 m ²
kuchyň	10,25 m ²
obývací pokoj	37,71 m ²

PODKROVÍ

chodba-schodiště	13,45 m ²
koupelna	6,94 m ²
ložnice	16,55 m ²
dětský pokoj 1	13,02 m ²
dětský pokoj 2	12,53 m ²

CELKOVĚ

zastavěná plocha	75,55 m ²
podlahová plocha přízemí	63,97 m ²
podlahová plocha podkroví	62,49 m ²
sklon střechy	38°

ROZPIS JEDNOTLIVÝCH POLOŽEK / CENY ZA JEDNOTLIVÉ POLOŽKY:

PŘEDBĚŽNÁ CELKOVÁ CENA:

Razítko prodejce:

Datum:

Podpis prodejce:

Jméno zákazníka: