

KAMENA

BRNO

OSTATNÍ BETONOVÉ PRVKY

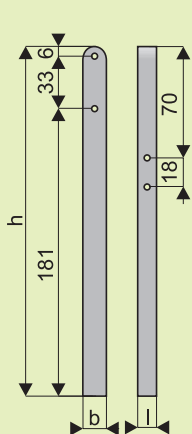


**VINOHRADNICKÉ A PLOTOVÉ SLOUPKY, DESKY, PATKY,
ZÁKLADOVÉ TVÁRNICE, STUDNIČNÍ SKRUŽE,
ZÁKRYTOVÉ DESKY, BETONOVÉ TROUBY,
PRVKY PRO ZAHRADNÍ ÚPRAVY A TERACOVÉ VÝROBKY**

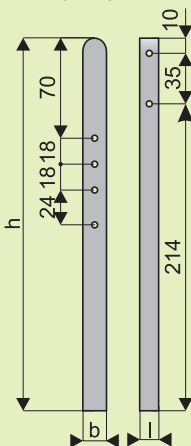


VINOHRADNICKÉ SLOUPKY A VZPĚRY

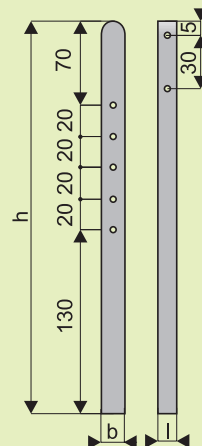
Dílce slouží jako opěrné sloupy drátěného vysokého nebo středního vedení pro vinné keře. Řadové sloupky slouží jako opěra pro vinné keře ve vnitřních řadách, koncové sloupky jako opěra krajních řad a vzpěry podepírají koncové sloupky. Sloupky lze používat i pro normální ploty s drátěným pletivem.



KZS 4 - 220



KZS 4 - 260

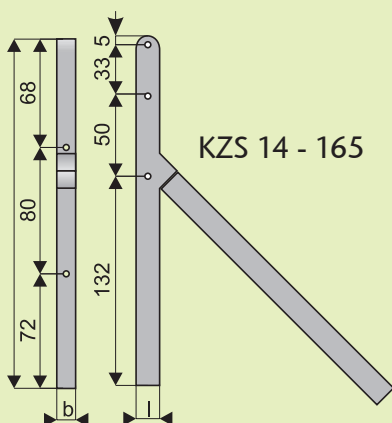


KZS 4 - 280

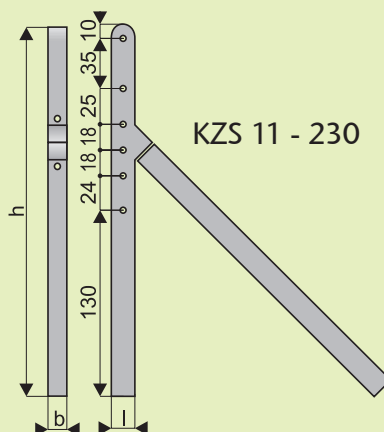
KZS 9 - 220

KZS 9 - 260

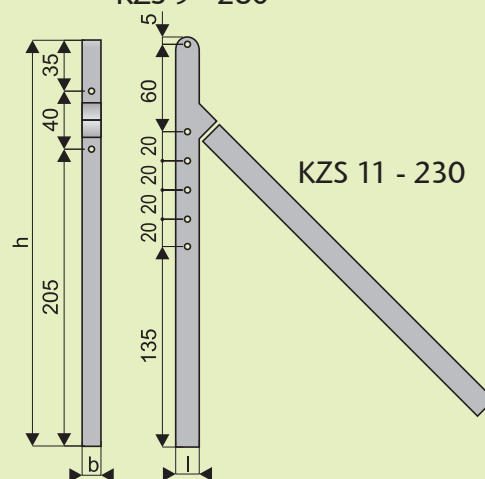
KZS 9 - 280



KZS 14 - 165



KZS 11 - 230



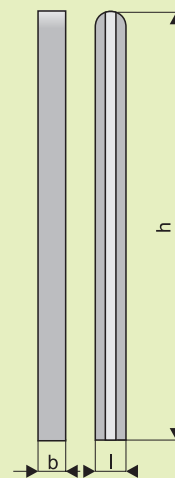
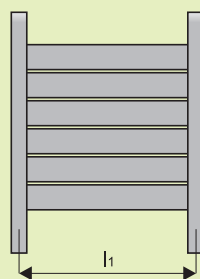
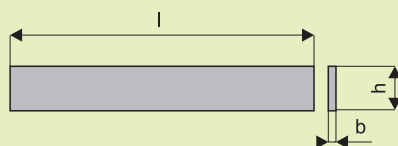
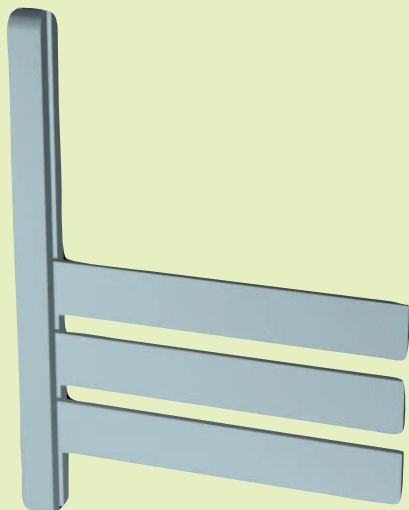
KZS 11 - 230

pozn. - pro výrobky platí technická norma PN VKA 72 3105
- vyrábí provoz Hrušovany u Brna

označení výrobku	rozměry			objem m ³	hmotnost kg	třída betonu	způsob balení
	l	b	h				
řadové - KZS 4 - 190	80	75 - 86	1900	0,0177	32	C16/20	paket 56 ks
KZS 4 - 220	80	75 - 86	2200	0,0153	36	C16/20	paket 56 ks
KZS 4 - 260	80	75 - 86	2600	0,0183	43	C16/20	paket 56 ks
KZS 4 - 280	80	75 - 86	2800	0,0204	48	C16/20	paket 56 ks
koncové - KZS 9 - 220	80	75 - 86	2200	0,0153	36	C16/20	paket 56 ks
KZS 9 - 260	80	75 - 86	2600	0,0183	43	C16/20	paket 56 ks
KZS 9 - 280	80	75 - 86	2800	0,0204	48	C16/20	paket 56 ks
vzpěry - KZS 14 - 165	70	75 - 86	1650	0,0098	23	C16/20	paket 80 ks
KZS 11 - 230	70	75 - 86	2300	0,0119	28	C16/20	paket 48 ks

BETONOVÝ PLOT

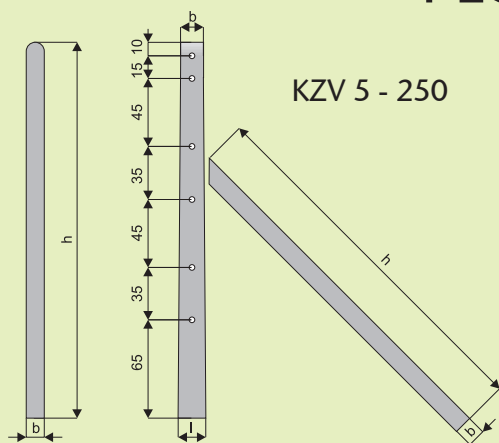
Betonové plotové dílce jsou určeny k rozdělení pozemků, k ochraně před vniknutím na pozemky a k zamezení nahlížení do oplocených prostorů. Výrobky jsou vyztuženy svařovanou armaturou.



pozn. - l_1 je osová vzdálenost sloupků
- pro výrobky platí technická norma PN VKA 72 3101
- vyrábí provoz Hrušovany u Brna

označení výrobku	rozměry				hmotnost kg	třída betonu	způsob balení
	l	b	h	l_1			
plotový sloupek KZV 12 - 280 s drážkami	180	165	2800	-	218	C30/37	paket 4 ks
výplňové desky KZD 2 - 200	1980	50	295	2080	73	C30/37	paket 10 ks
výplňové desky KZD 2 - 250	2450	50	295	2550	90	C30/37	paket 10 ks
výplňové desky KZD 2 - 290	2880	50	295	2980	106	C30/37	paket 10 ks

PLOTOVÉ SLOUPKY

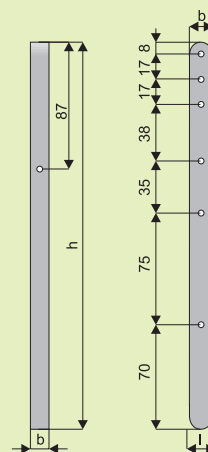


KZV 5 - 250

KZV 15 - 250
VZPĚRA



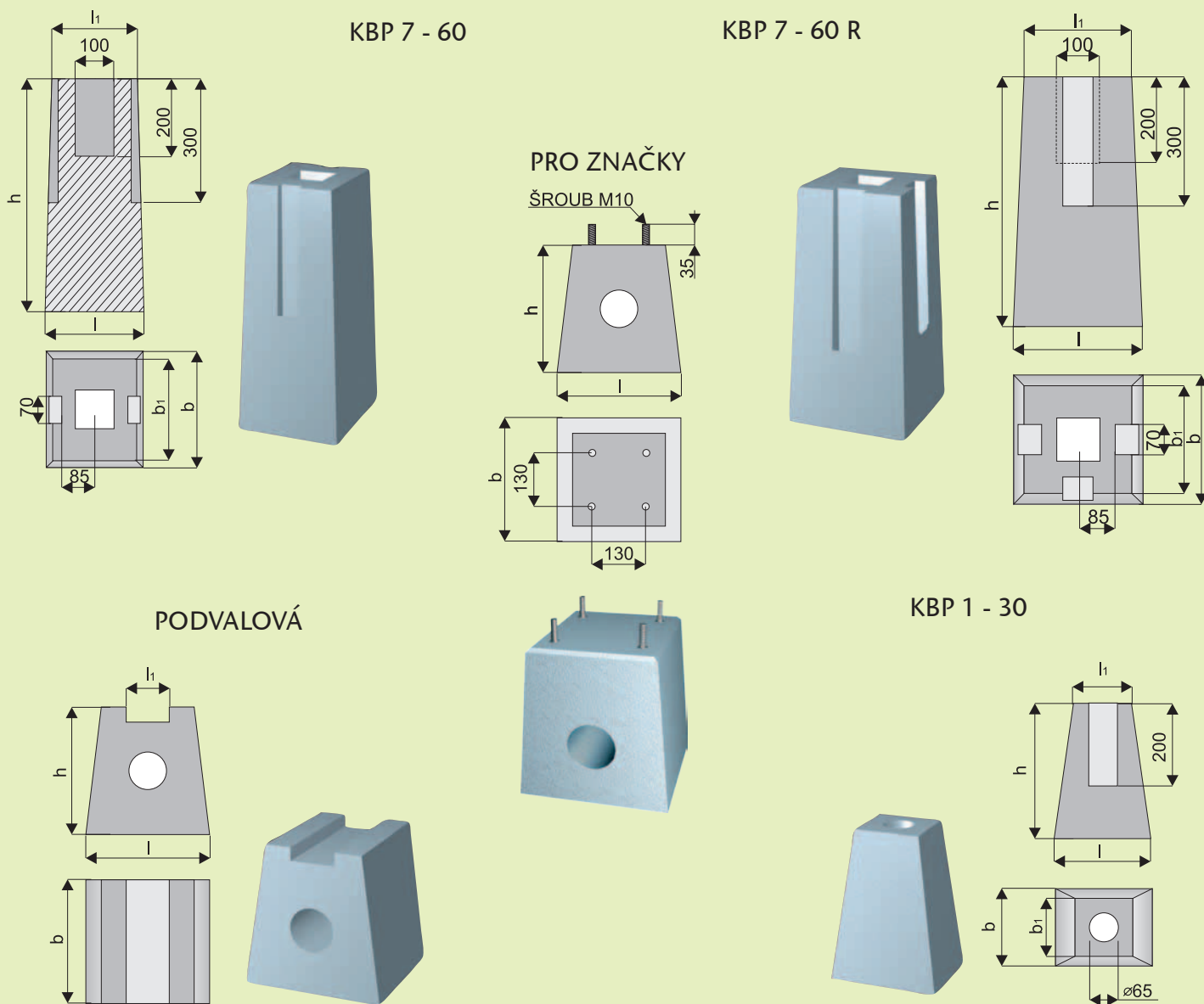
KZV 5 - 260



pozn. - pro výrobky platí technická norma PN VKA 72 3101
- rozměry otvorů ve sloupcích jsou 8 mm
- vyrábí provoz Hrušovany u Brna

označení výrobku	rozměry			objem m^3	hmotnost kg	třída betonu	způsob balení
	l	b	h				
KZV 5 - 250 řadový	150	120	2500	0,040	101	C30/37	paket 16 ks
KZV 5 - 260 řadový	100	100	2600	0,023	58	C30/37	paket 25 ks
KZV 15 - 250 vzpěra	150	120	2500	0,040	101	C30/37	paket 16 ks

BETONOVÉ PATKY

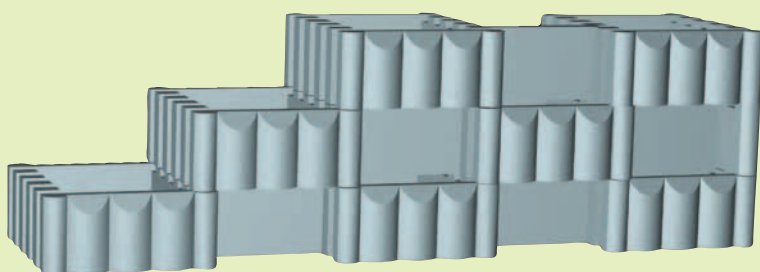
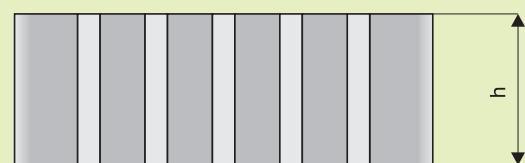
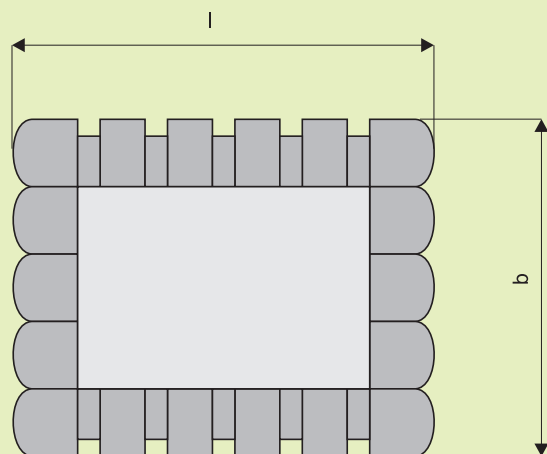


název	označení výrobku	rozměry					hmotnost kg	třída betonu	způsob balení
		l	l ₁	b	b ₁	h			
patka plotová	KBP 1 - 30	200	150	200	150	350	28	C30/37	paleta 30 ks
patka plotová s drážkou	KBP 7 - 60	250	200	300	260	600	70	C30/37	volně loženo
patka plotová s drážkou	KBP 7 - 60 R	300	250	300	250	580	80	C30/37	volně loženo
patka podvalová	PODVALOVÁ	320	150	320		330	50	C30/37	volně loženo
patka pro značky	PRO ZNAČKY	260		260		340	41	C30/37	paleta 12 ks

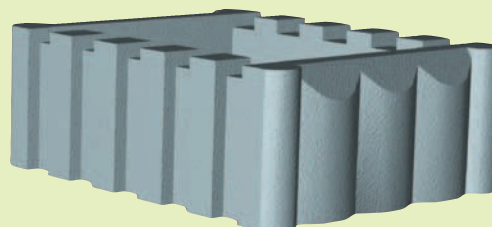
pozn. - pro výrobky platí technická norma PN VKA 72 3101
 - rozměry otvoru jsou 100 x 100 x 200 mm, hloubka drážky pro osazení plotové desky je 40 mm - KBP 7-60, KBP 7-60R
 - vyrábí provoz Hrušovany u Brna

VEGETAČNÍ TVAROVKA FLORA

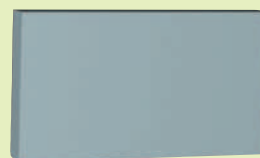
Zahradní prvky vytvářejí vhodné architektonické ztvárnění volných ploch zahrad (dělení ploch, oplocení, zpevňování svahů, ochrana proti hluku, opěrné zídky).



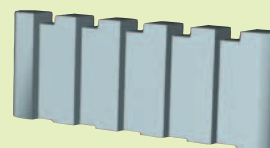
YBX 1-55



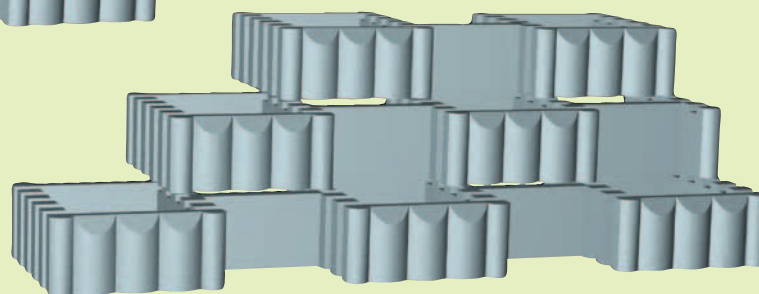
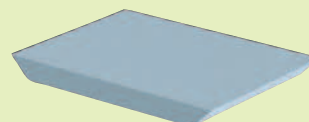
YBX 1-36



YBX 2-55



YBX 1-32



pozn. - pro výrobky platí technická norma
PN VKA 72 3203
- vyrábí provoz Hrušovany u Brna

označení výrobku	rozměry			objem m ³	hmotnost kg	způsob balení
	l	b	h			
vegetační tvarovka YBX 1 - 55	550	450	200	0,017	40	paleta 16 ks
příčka YBX 1 - 36	360	45	200	0,003	7	volně loženo
dno YBX 1 - 32	320	200	35	0,002	5	volně loženo
koncový díl YBX 2 - 55	550	60	200	0,005	12	volně loženo

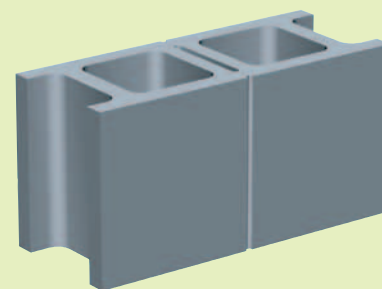
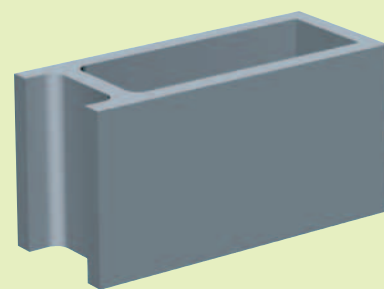
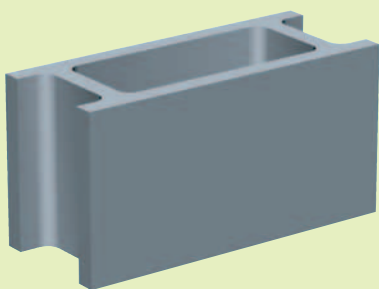
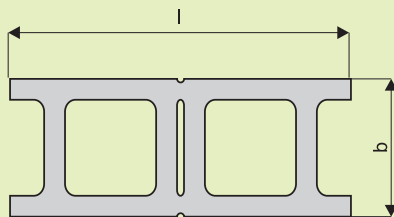
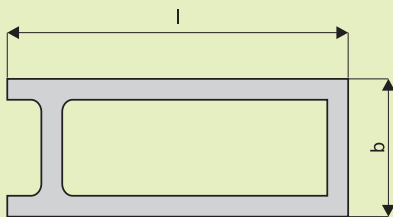
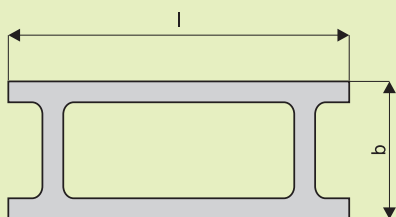
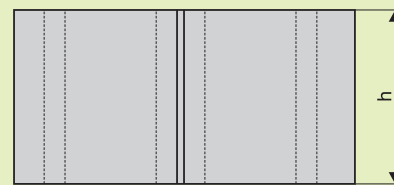
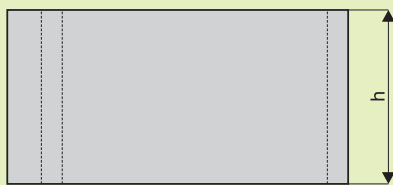
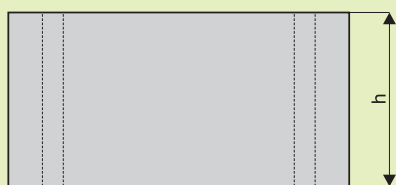
ZÁKLADOVÁ BETONOVÁ TVÁRNICE

Jedná se o betonovou vibrolisovanou tvárnici, která je určena pro stavbu základů, nosných stěn (jímek, sklepů, oplocení), opěrných a zárubních zdí bez použití bednění.

NBM 2-50
NBM 3-50

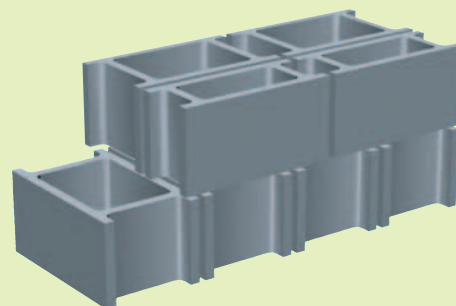
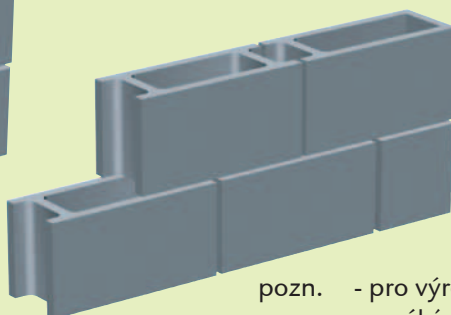
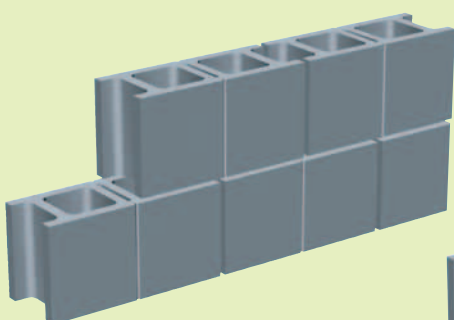
Koncový díl 2-50
Koncový díl 3-50

NBM 2-50/1
NBM 3-50/1



Tvárnice je možné dělit na 1/2

označení výrobku	rozměry			objem m ³	hmotnost kg	třída pevnosti	způsob balení
	l	b	h				
NBM 2-50	490	198	250	0,0095	22	3; 4	24 ks } paleta 6 ks } 36 ks 6 ks }
NBM 2-50/1	490	198	250	0,011	26,5	3; 4	
Koncový díl 2-50	490	198	250	0,0095	22	3; 4	
NBM 3-50	490	298	250	0,0098	23	3; 4	12 ks } paleta 6 ks } 24 ks 6 ks }
NBM 3-50/1	490	298	250	0,0119	28	3; 4	
Koncový díl 3-50	490	298	250	0,0098	23	3; 4	



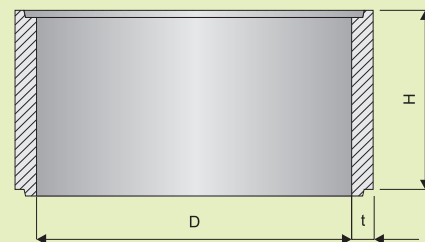
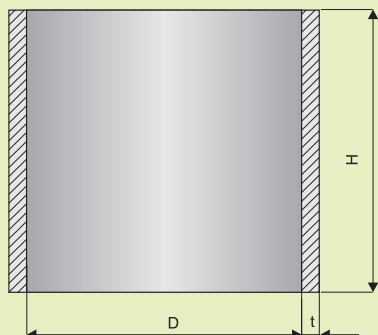
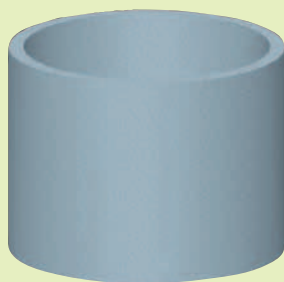
pozn. - pro výrobky platí technická norma PN VKA 72 3108
- vyrábí provoz Hrušovany u Brna

BETONOVÉ SKRUŽE TENKOSTĚNNÉ

Užití: pro zřizování domovních a jiných studní nebo menších podzemních nádrží, v běžných základových podmínkách v ČR možno použít do hloubky 20 m.

TBH 18 - 80
TBH 18 - 90

TBH 18 - 100

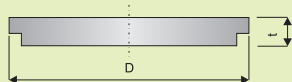
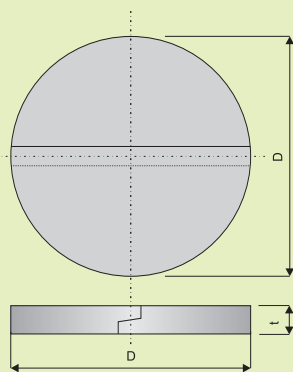


označení výrobku	rozměry			objem m ³	hmotnost kg	beton tř.	způsob balení
	D	H	t				
TBH 18 - 80	800	780	50	0,077	182	C25/30	volně loženo
TBH 18 - 90	900	780	50	0,089	210	C25/30	volně loženo
TBH 18 - 100	1000	500	60	0,096	235	C25/30	volně loženo

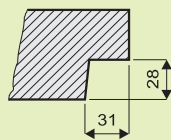
pozn. - pro výrobky platí technická norma PN VKA 72 3102, zaručená mezní únosnost ve vrcholovém tlaku činí 15 kN·m⁻¹
- vyrábí provoz Dolní Kounice

ZÁKRYTOVÉ STUDNOVÉ DESKY

Užití: kruhové zákryty na studny, chránící studnu proti vnikání srážkových vod a jiných nečistot. Vyrábějí se jako dvoudílné, pouze TBH 20 - 60 - jednoduché.



Pohled na tvar polodrážky



Zákrytová deska dvoudílná
TBH 20 - 100
TBH 20 - 110
TBH 20 - 120

Zákrytová deska jednoduchá TBH 20 - 60
Provedení: - s ozubem (polodrážkou)
- bez ozubu (bez polodrážky)

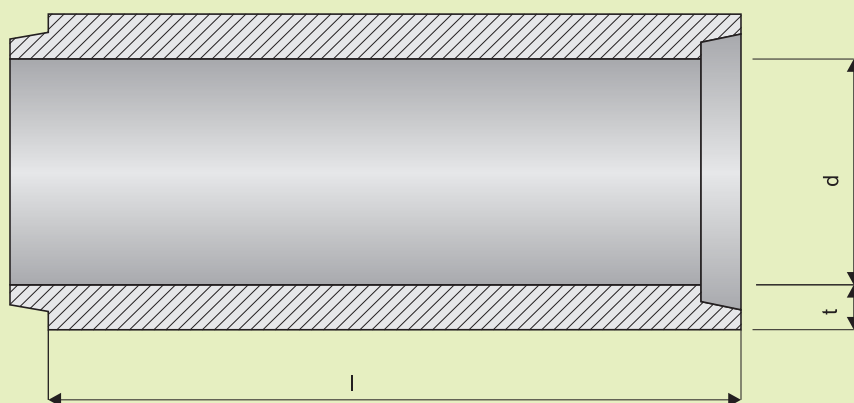
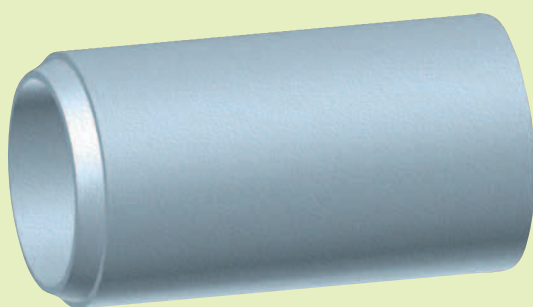


označení výrobku	rozměry		objem m ³	hmotnost kg	beton tř.	způsob balení
	D	t				
TBH 20 - 60	600	70	0,025	59	C25/30	volně loženo
TBH 20 - 100	1000	80	0,063	145	C25/30	volně loženo
TBH 20 - 110	1100	80	0,076	175	C25/30	volně loženo
TBH 20 - 120	1200	80	0,083	190	C25/30	volně loženo

pozn. - pro výrobky platí technická norma PN VKA 72 3102, dílce jsou dimenzovány na nahodilé zatížení 5 kN·m⁻²
- vyrábí provoz Dolní Kounice

BETONOVÉ TROUBY PRO ODPADNÍ VODY

Betonové trouby přímé válcové se používají na výstavbu kanalizací pro odvedení dešťových odpadních vod.

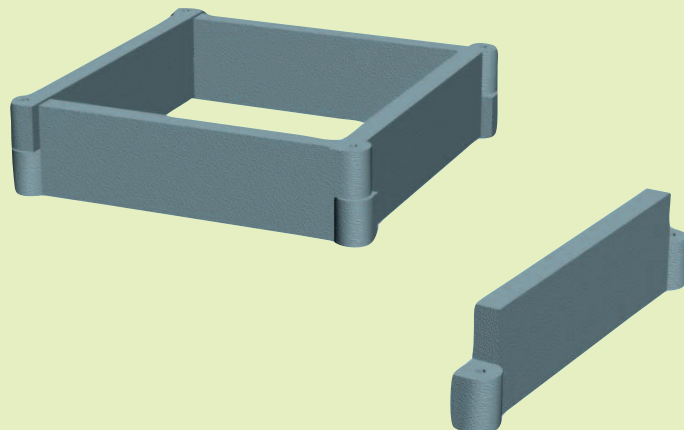
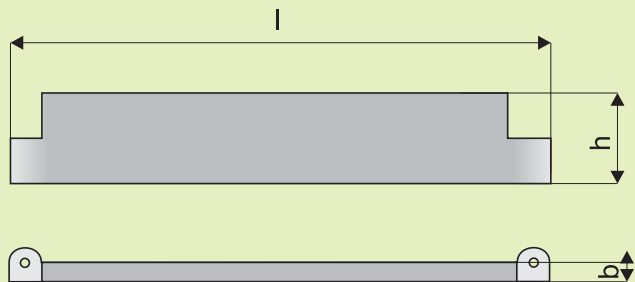


označení výrobku	rozměry				objem m ³	hmotnost kg	beton tř.	způsob balení
	d	l	t	J _s				
TBP 6 - 30	292	730	50	300	0,041	98	C40/50	volně loženo
TBP 7- 40	391	730	55	400	0,058	140	C40/50	volně loženo

pozn.: -pro výrobky platí technická norma PN VKA 72 3103
 -vyrábí provoz Dolní Kounice

KOMPOSTOVÉ DESKY

Slouží k ukládání kompostů a sypkých hmot, přičemž sestava z jednotlivých dílů je možná do uzavřeného i otevřeného čtverce nebo obdélníku. Desky se vzájemně spojí ocelovým drátem průř. 8mm.

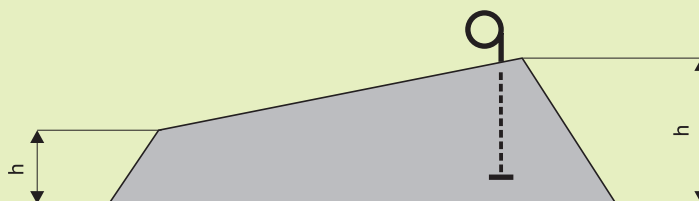
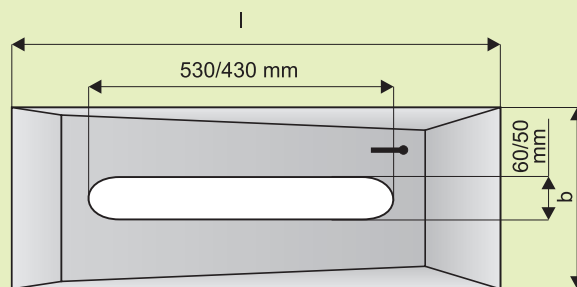
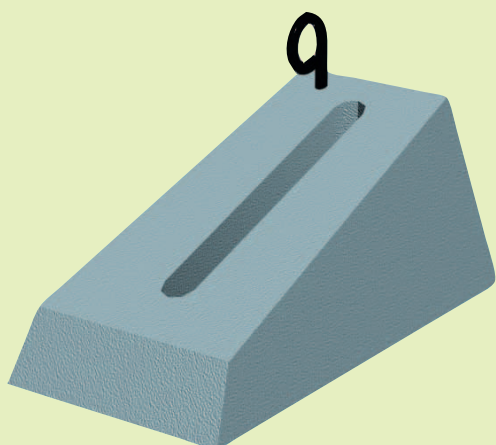


pozn. - pro výrobky platí technická norma PN VKA 72 3203
- vyrábí provoz Hrušovany u Brna

označení výrobku	rozměry			objem m ³	hmotnost kg	způsob balení
	l	b	h			
YBX 4 -150	1500	50	250	0,026	60	volně loženo
YBX 4 - 100	1000	50	250	0,017	40	volně loženo

STOJAN NA KOLA

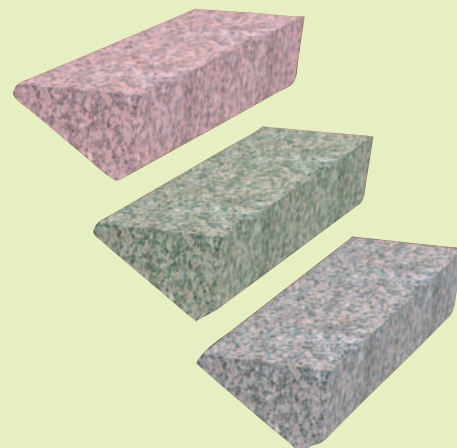
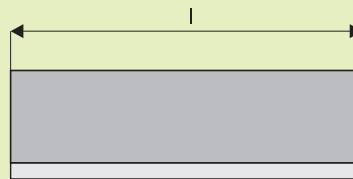
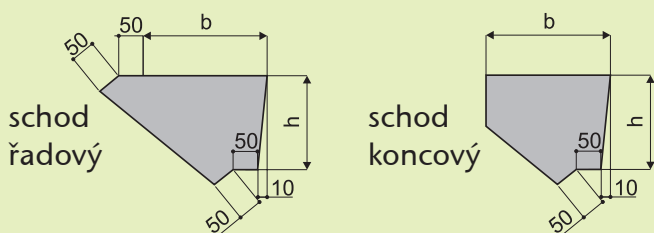
Slouží pro ukotvení kola ve svislé poloze se současným zabráněním proti odcizení (ocelové uzamykací oko). Vyrábí se též bez ocelového oka.



pozn. - pro výrobky platí technická norma PN VKA 72 3203
- na přání zákazníka možno dodat stojan s ocelovým okem pro uzamčení kola
- vyrábí provoz Hrušovany u Brna

označení výrobku	rozměry				objem m ³	hmotnost kg	způsob balení
	l	b	h	h ₁			
YBX 5 - 65	650	240	100	190	0,017	40	volně loženo

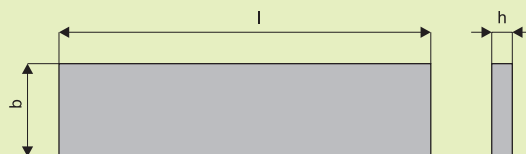
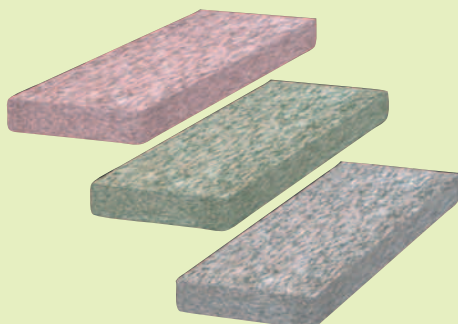
SCHODIŠŤOVÉ STUPŇE TERACOVÉ



- pozn. - rozměry $h = 150 - 200$ mm dle přání zákazníka
 $b =$ přání zákazníka
 $l = \text{max. } 1500$ mm delší je nutno sestavit z kratších dílů
- pro výrobky platí technická norma PN VKA 72 3901
 - dimenzované na užité zatížení 3kN.m^{-2}
 - stupně lze zabudovat jako prostý nosník
 - na přání zákazníka je možno opatřit schodišťové desky protiskluzovými drážkami nebo karborundovými pásy
 - standardně brousíme nášlap a postupnici, na přání brousíme čela
 - vyrábíme v různých barevných odstínech
 - vyrábí provoz Hrušovany u Brna

ZAŘÍZKOVÁ PRÁCE
 VÝROBKÝ JSOU VYROBENY Z BETONU TŘ B 30
 BALENÍ JE SYSTÉMEM VOLNÉHO LOŽENÍ

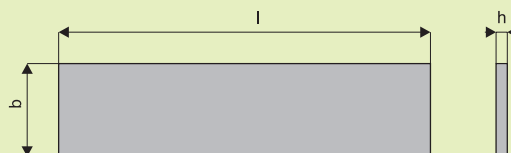
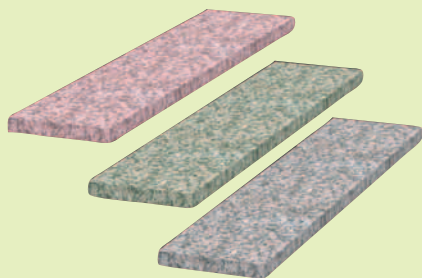
SCHODIŠŤOVÉ DESKY TERACOVÉ



- pozn. - rozměry $h = 70$ mm do $l = \text{max. } 1500$ mm
 $h = 90$ mm nad $l = 1500$ mm do max. 2000 mm
- pro výrobky platí technická norma PN VKA 72 3901
 - dimenzované na užité zatížení 3kN.m^{-2}
 - na přání zákazníka je možno opatřit schodišťové desky protiskluzovými drážkami nebo karborundovými pásy
 - standardně brousíme nášlap a postupnici, na přání brousíme čela
 - vyrábíme v různých barevných odstínech
 - vyrábí provoz Hrušovany u Brna

ZAŘÍZKOVÁ PRÁCE
 VÝROBKÝ JSOU VYROBENY Z BETONU TŘ B 30
 BALENÍ JE SYSTÉMEM VOLNÉHO LOŽENÍ

PARAPETNÍ DESKY



- pozn. - rozměry $h = 30 - 40$ mm (dle přání zákazníka)
 $l = \text{max. } 2000$ mm. Delší parapety nutno sestavit z kratších dílů
 $b = \text{min. } 120\text{mm}$, max. 350mm
- pro výrobky platí technická norma PN VKA 72 3202
 - různé barevné odstíny
 - standardně je broušena horní a čelní plocha
 - ze spodní strany na přání zákazníka vyrobíme odkapovou drážku
 - vyrábí provoz Hrušovany u Brna

ZAŘÍZKOVÁ PRÁCE
 VÝROBKÝ JSOU VYROBENY Z BETONU TŘ B 30, T 25
 BALENÍ JE SYSTÉMEM VOLNÉHO LOŽENÍ



STAVCERT

Praha, spol. s r. o.

U Výstaviště 3 – Praha 7



**CERTIFIKAČNÍ ORGÁN PROVÁDĚJÍCÍ CERTIFIKACI
SYSTÉMŮ MANAGEMENTU**

akreditovaný Českým institutem pro akreditaci, o.p.s. (ČIA)

ČIA je signatářem multilaterální dohody EA a IAF o vzájemném uznávání

vydává

CERTIFIKÁT

pro

KAMENA výrobní družstvo Brno

Bohunická 85, 658 77 Brno

IČ: 00030449

Tímto certifikátem se potvrzuje, že zavedený a udržovaný

systém managementu kvality

pro

**výrobu betonových výrobků a výrobků z přírodního
kamene**

odpovídá požadavkům

ČSN EN ISO 9001:2009

*Tento certifikát nahrazuje certifikát č. SMJ-2359/2009 vydaný dne 30.1.2009 pro KAMENA výrobní družstvo Brno
vystavený dle normy ČSN EN ISO 9001:2001. Splnění požadavků normy ČSN EN ISO 9001:2009 bylo prověřeno při
dozorovém auditu.*

Certifikát č. QMS-2359/2009

První certifikace: prosinec 2002



Platnost do 30.1.2012

V Praze dne 1.2.2010


Ing. Václav Gorgol, CSc.
ředitel

KAMENA BRNO

KAMENA výrobní družstvo BRNO

BOHUNICKÁ 85

658 77 BRNO

TEL.: 533 440 221

FAX: 547 212 134

KAMENA výrobní družstvo BRNO

IVANČICKÁ 1

664 64 DOLNÍ KOUNICE

TEL./FAX: 546 421 516

TEL.: 546 420 165

E-MAIL: KOUNICE@KAMENA.CZ

KAMENA výrobní družstvo BRNO

VODNÍ 209

664 62 HRUŠOVANY U BRNA

TEL.: 547 231 298

TEL./FAX: 547 231 297

E-MAIL: HRUSOVANY@KAMENA.CZ

KAMENA výrobní družstvo BRNO

PRODEJNA STAVEBNIN

BOHUNICKÁ 85

658 77 BRNO

TEL./FAX: 533 440 240

E-MAIL: PRODEJNA@KAMENA.CZ

KAMENA výrobní družstvo BRNO

PRODEJNA STAVEBNIN

NA POŘÍČÍ 16

678 01 BLANSKO

TEL./FAX: 516 417 736

E-MAIL: PRODEJNA@KAMENA.CZ