

# NOVA 101

## PARAMETRY:

- zastavěná plocha 105,91 m<sup>2</sup>
- podlahová plocha přízemí 91,01 m<sup>2</sup>
- podlahová plocha podkroví 58,73 m<sup>2</sup>
- rozměry domu 10,55 x 11,91
- sklon střechy 38°
- dispozice 5 + 1 s garáží



PŘÍZEMÍ



PODKROVÍ



**CENOVÁ BOMBA**  
**1.998.000 Kč BEZ DPH**  
**NYNÍ SE ZÁDVEŘÍM!**  
 PROVEDENÍ NA KLÍČ  
 NEJPRODÁVENĚJŠÍ DŮM ROKU!

# NOVA 101

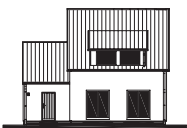


POHLED ZADNÍ

POHLED PŘEDNÍ

POHLED LEVÝ

POHLED PRAVÝ



**RÝMAŘOVSKÉ DOMY**

*...duši jim daly stromy*

Pro více informací se obraťte na naše obchodní centra po celé ČR – kontakty jsou uvedeny na webových stránkách:

# ROZSAH DODÁVKY NA KLÍČ

ROZSAH DODÁVKY V PROVEDENÍ ECONOMY, STANDARD,  
ENERGY ČESKO M 2011

## V ceně domu na klíč nabízíme:

### Exteriér

- obvodové stěny s vnitřní izolací 120 + 40 mm a vnější termofasádou 100 mm uzavřenou strukturální barevnou omítkou
- betonová střešní krytina včetně doplňků (anténní taška, vikýřové okno)
- vnější dřevěné díly natřené lazurovou barvou dle vzorníku (vaznice, krokve, nosníky, střešní podhledy)
- okapy z titanozinku
- venkovní nezámrzný zahradní ventil
- Okna + dveře**
- Okna a terasové dveře vyrobené z 5-ti komorových PVC profilů v bílé barvě



- garážová vrata výklopná s ručním ovládním, plechová, nezateplená, bílá

### Interiér

- stahovací schodiště vedoucí do půdního prostoru
- schodiště mezi přízemím a podkrovím v provedení buková spárovka
- laminátová podlaha nebo koberec v obytných místnostech a na chodbě v podkroví, v ostatních místnostech dlažba
- obklady v koupelnách a na WC do výše dveří
- elektroinstalace od skříně domovního rozvaděče včetně dodávky domovního rozvaděče, osvětlení půdy a 2 venkovní světla, v místnostech jsou zabudovány zásuvky a vypínače bílé barvy
- instalace slaboproudu - zvonek od domovních dveří, příprava pro rozvod a připojení 1 telefonu (bez zásuvky a kabeláže), 2 zásuvky pro kabelové připojení TV včetně kabelového rozvodu v domě
- sanitární vybavení - umyvadlo ze sanitární keramiky v bílé barvě se směšovací

- pákovou baterií, vana s pákovou baterií a se sprchovou hadicí a růžicí, sprchový kout včetně baterie se sprchovou hadicí a růžicí a kombinované WC
- přípojka pro pračku
- přípojka pro myčku
- elektrokotel, stacionární elektricky vyhřívaný zásobník TUV o objemu 160 l
- provedení ENERGY ČESKO M 2011 nucené větrání s rekuperací tepla
- radiátory bílé lakované deskové, trubní vedení z mědi, termostatické ventily

- malířské práce - stěny a stropy upraveny zednickou stěrkou, bílá malba
- kuchyňské přípojky vody, odpady a elektro v rozsahu dle typové obchodní dokumentace
- rozvody vody potrubí Alpex, kanalizace z plastových trubek
- požární bezpečnost - zařízení autonomní detekce a signalizace



- s izolačním trojsklem, součinitel prostupu tepla celého okna  $U_w \leq 1,0 \text{ W}/(\text{m}^2 \cdot \text{K})$
- vnitřní dýhované dveře KASARD v provedení plné s obložkovou zárubní a protihlukovým průběžným gumovým těsněním
- dveřní kování dvoudílné rozetové
- vchodové domovní dveře v provedení z 5-ti komorových PVC profilů v bílé barvě se třemi závěsy a pětínásobným uzávěrem

