

v.č. : 002



RODINNÝ DOMEK

RD 79/38^{kk}-SP + 1M
+ DVOUGARÁŽ

(RD BEZ PODSKLEPENÍ)

PŮDORYS PŘÍZEMÍ

M 1:50

POZNÁMKA:

1. OBKLAD STĚN A PŘÍČEK SÁDROKARTONOVÝMI DES-KAMI TL.12,5 mm JE PRO POTŘEBU KÓTOVÁNÍ ZA-OKROUHLÉN NA 12 mm.
2. ZAŘÍZOVACÍ PŘEDMĚTY A KONSTRUKCE ZAKRESLENÉ ČÁRKOVANĚ NEJSOU SOUČÁSTÍ DODÁVKY RD.
3. TECHNICKÉ ZMĚNY JSOU VYHRAZENY.

LEGENDA MÍSTNOSTÍ :

ČÍSLO	ÚČEL MÍSTNOSTI	PLOCHA m ²	
101	ZÁDVEŘÍ	4,48	4,48
102	CHODBA	7,40	5,38
103	PRACOVNA	13,14	13,14
104	KUCHYŇ	11,97	11,97
105	OBÝVACÍ POKOJ	29,97	29,97
106	KOUPELNA	4,65	4,65
107	TECH. MÍSTNOST	6,22	6,22
111	GARÁŽ	35,55	35,55

OBYTNÁ PLOCHA :	55,08
PŘÍSLUŠENSTVÍ :	56,28
UŽITKOVÁ PLOCHA :	69,22
CELKOVÁ PLOCHA (PODLAHOVÁ) :	113,38

12/2003
MODEL 04

Zpracovatel



Projekt

Datum: 04/04

Číslo HS: 32 564

v.č. : 005



RODINNÝ DOMEK

RD 79/38^{kk}-SP + 1M
+ DVOUGARÁŽ

(RD BEZ PODSKLEPENÍ)

PŮDORYS PODKROVÍ

M 1:50

POZNÁMKA:

1. OBKLAD STĚN A PŘÍČEK SÁDROKARTONOVÝMI DES-KAMI TL.12,5 mm JE PRO POTŘEBU KÓTOVÁNÍ ZA-OKROUHLÉN NA 12 mm.
2. ZAŘÍZOVACÍ PŘEDMĚTY A KONSTRUKCE ZAKRESLENÉ ČÁRKOVANĚ NEJSOU SOUČÁSTÍ DODÁVKY RD.
3. TECHNICKÉ ZMĚNY JSOU VYHRAZENY.

LEGENDA MÍSTNOSTÍ :

ČÍSLO	ÚČEL MÍSTNOSTI	PLOCHA m ²	
201	CHODBA, SCHODIŠTĚ	9,11	9,11
202	POKOJ	13,00	10,43
203	POKOJ	13,21	10,29
204	DĚTSKÝ POKOJ	18,77	14,61
205	KOUPELNA	5,30	4,59
206	ŠATNA	5,54	3,27

OBYTNÁ PLOCHA :	35,33
PŘÍSLUŠENSTVÍ :	17,09
UŽITKOVÁ PLOCHA :	52,42
CELKOVÁ PLOCHA (PODLAHOVÁ) :	64,66

12/2003
MODEL 04

Zpracovatel



Projekt

Datum: 04/04

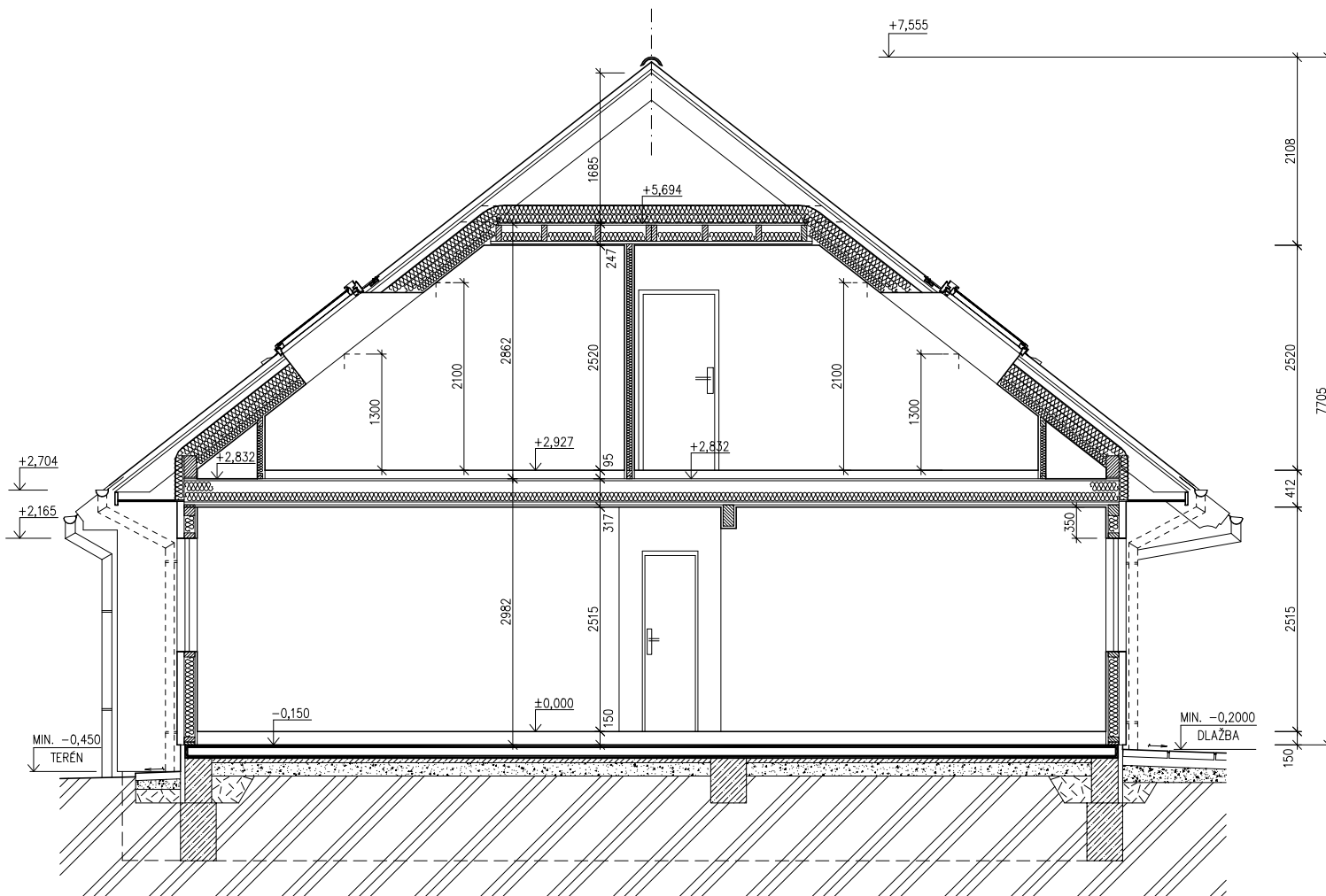
Číslo HS: 32 564



RODINNÝ DOMEK

RD 79/38^{kk}-SP + 1M
+ DVOUGARÁŽ
 (RD BEZ PODSKLEPENÍ)

ŘEZ A-A
 M 1:50



LEGENDA MATERIÁLU

-  ROSTLÝ TERÉN
-  ŠTĚRKOVÝ NÁSYP
-  ZÁSYP
-  ŽELEZOBETON
-  PROSTÝ BETON
-  DŘEVO
-  TEPELNÁ IZOLACE

SPODNÍ STAVBA
 DODÁVKA ODBĚRATELE

12/2003
 MODEL 04

Zpracovatel



Projekt

Datum: 04/04

Číslo HS: 32 564



RODINNÝ DOMEK
RD 79/38^{kk}-SP + 1M
+ DVOUGARÁŽ
(RD BEZ PODSKLEPENÍ)

POHLED ZAHRADNÍ

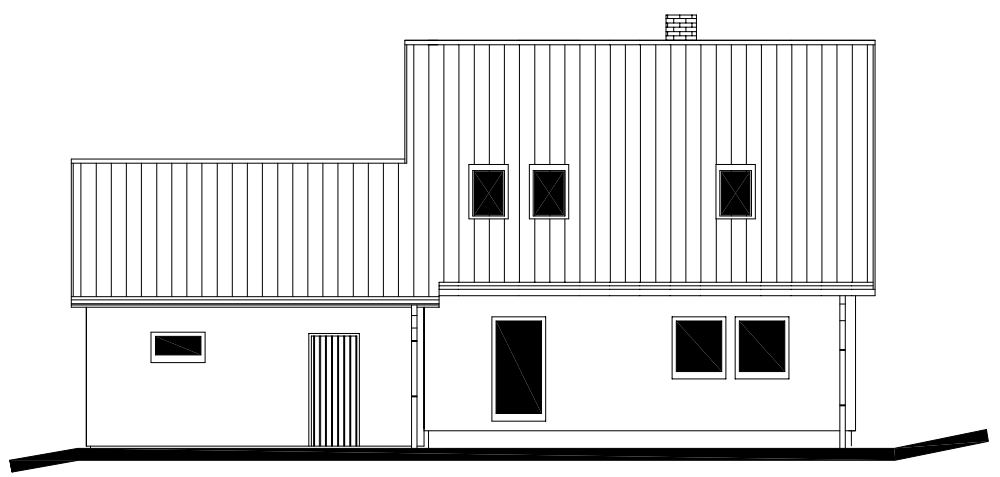


POHLED LEVÝ

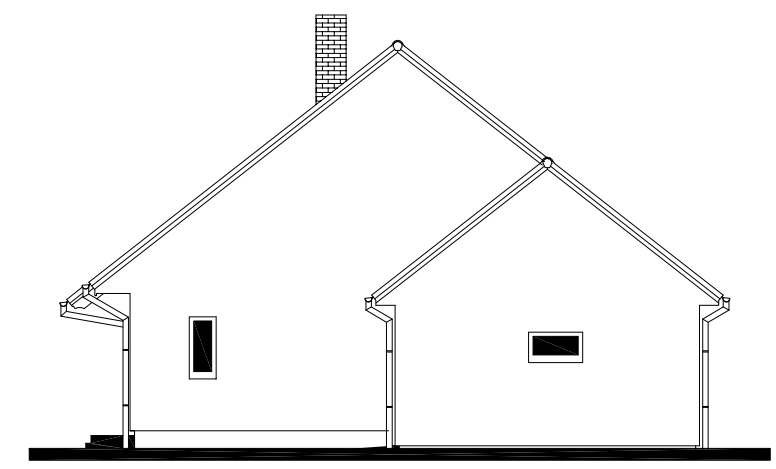



POHLEDY M 1:100

POHLED VSTUPNÍ



POHLED PRAVÝ



Zpracovatel

Projekt
Datum: 04/04
Číslo HS: 32 564



RODINNÝ DOMEK

RD 79/38^{kk}-SP + 1M
+ DVOUGARÁŽ

(RD BEZ PODSKLEPENÍ)

ÚLOŽNÁ DESKA

M 1 : 50

POZNÁMKA :

OBVODOVÉ ROZMĚRY ÚLOŽNÉ DESKY	+15 mm
(BEZ VNĚJŠÍCH ÚPRAV)	: - 0 mm
PRAVOÚHLOST STAVBY - DÉLKA DIAGONÁLY	: +20 mm
OSY INSTALAČNÍCH PROSTUPŮ	: ±15 mm
VODOROVNOST ÚL. DESKY-MAX. VÝŠKOVÝ ROZDÍL:	15 mm
-MAX. VÝŠKOVÝ ROZDÍL	
NA DÉLCE 2,0 m	: 8 mm

ŘEZ A-A' + DETAILS PROVEDENÍ ÚLOŽNÉ
DESKY - VIZ VÝKRESY Č. 011a, 012a, 013a.

Z - ZEMNĚNÍ
POZINK. PÁS TL. MIN. 3mm, MIN. 100mm,²
SMYČKA 25m,
VÝVOD 100mm NAD ÚLOŽNOU DESKU
(DLE ČSN 33 2000-5-54)

K1 - K8 - KANALIZACE DN 100

3372
MODEL 04

Zpracovatel



Projekt

Datum: 06/04
Číslo HS: 32 564