



RODINNÝ DOMEK

RD 97/38° – SP +1M

ROZTEČ VAZNIC 3600
(RD BEZ PODSKLEPENÍ)

PŮDORYS PŘÍZEMÍ

M 1:50

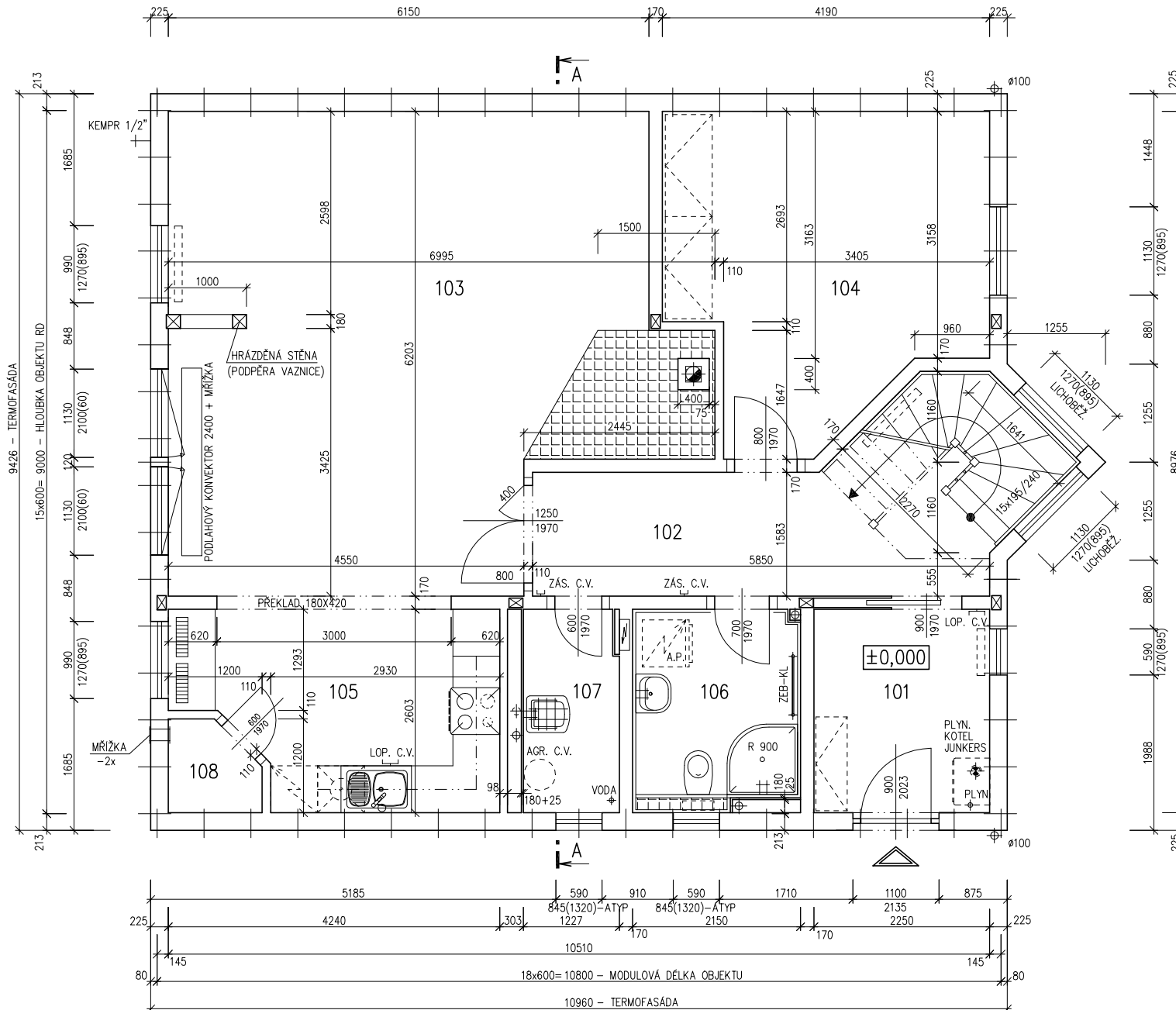
POZNÁMKA:

1. OBKLAD STĚN A PŘÍČEK SÁDROKARTONEM TL.12,5 mm JE PRO POTŘEBU KÓTOVÁNÍ ZAOKROUHLÉN NA 12 mm.
2. ZAŘÍZOVACÍ PŘEDMĚTY A KONSTRUKCE ZAKRESLENÉ ČÁRKOVANĚ NEJSOU SOUČÁSTÍ ZÁKLADNÍ DODÁVKY RD
3. TECHNICKÉ ZMĚNY JSOU VYHAZENY

LEGENDA MÍSTNOSTI :

ČÍSLO	ÚČEL MÍSTNOSTI	PLOCHA m ²	
101	ZÁDVEŘÍ, KOTEL	5,86	5,86
102	PŘEDSÍŇ – SCHODIŠTĚ	12,64	10,76
103	OBÝVACÍ POKOJ	36,62	36,62
104	POKOJ	15,19	15,19
105	KUCHYŇ	9,55	9,55
106	KOUPELNA, WC	5,06	5,06
107	KOMORA	3,14	3,14
108	SPIŽ	1,25	1,25

OBYTNÁ PLOCHA :	51,81
PŘÍSLUŠENSTVÍ :	35,62
UŽITKOVÁ PLOCHA :	87,43
CELKOVÁ PLOCHA (PODLAHOVÁ) :	89,31

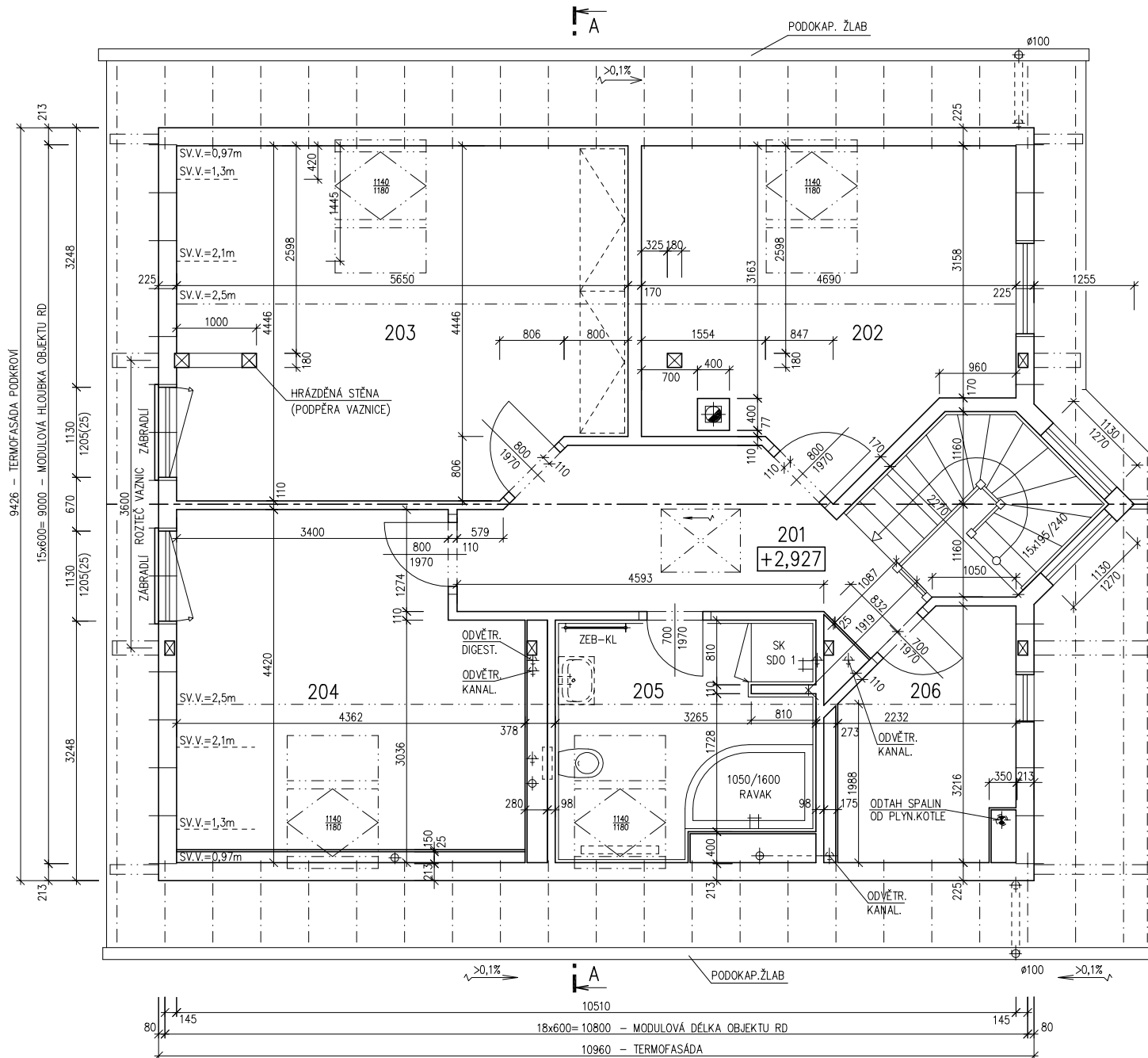
3333
MODEL 04

Zpracovatel

Projekt

Datum: 03/2004

Číslo HS: 32 409



RD 97/38[°] – SP +1M

ROZTEČ VAZNIC 3600
(RD BEZ PODSKLEPENÍ)

PŮDORYS PODKROVÍ

M 1:50

POZNÁMKA:

1. OBKLAD STĚN A PŘÍČEK SÁDROKARTONEM TL.12,5 mm JE PRO POTŘEBU KÓTOVÁNÍ ZAOKROUHLĚN NA 12 mm.
2. ZAŘÍZOVACÍ PŘEDMĚTY A KONSTRUKCE ZAKRESLENÉ ČÁRKOVANĚ NEJSOU SOUČÁSTÍ ZÁKLADNÍ DODÁVKY RD
3. TECHNICKÉ ZMĚNY JSOU VYHRAZENY

LEGENDA MÍSTNOSTI :

ČÍSLO	ÚČEL MÍSTNOSTI	PLOCHA m ²	
201	CHODBA, SCHODIŠTĚ	14,82	14,82
202	POKOJ	17,21	15,24
203	POKOJ	23,97	21,59
204	POKOJ	17,24	16,12
205	KOUPELNA	9,20	8,45
206	ŠATNA	6,19	5,40

OBYTNÁ PLOCHA :	52,95
PŘÍSLUŠENSTVÍ :	28,67
UŽITKOVÁ PLOCHA :	81,62
CELKOVÁ PLOCHA (PODLAHOVÁ) :	88,63

3333
MODEL 04

Zpracovatel

RE ROPMAŘEV

Projekt

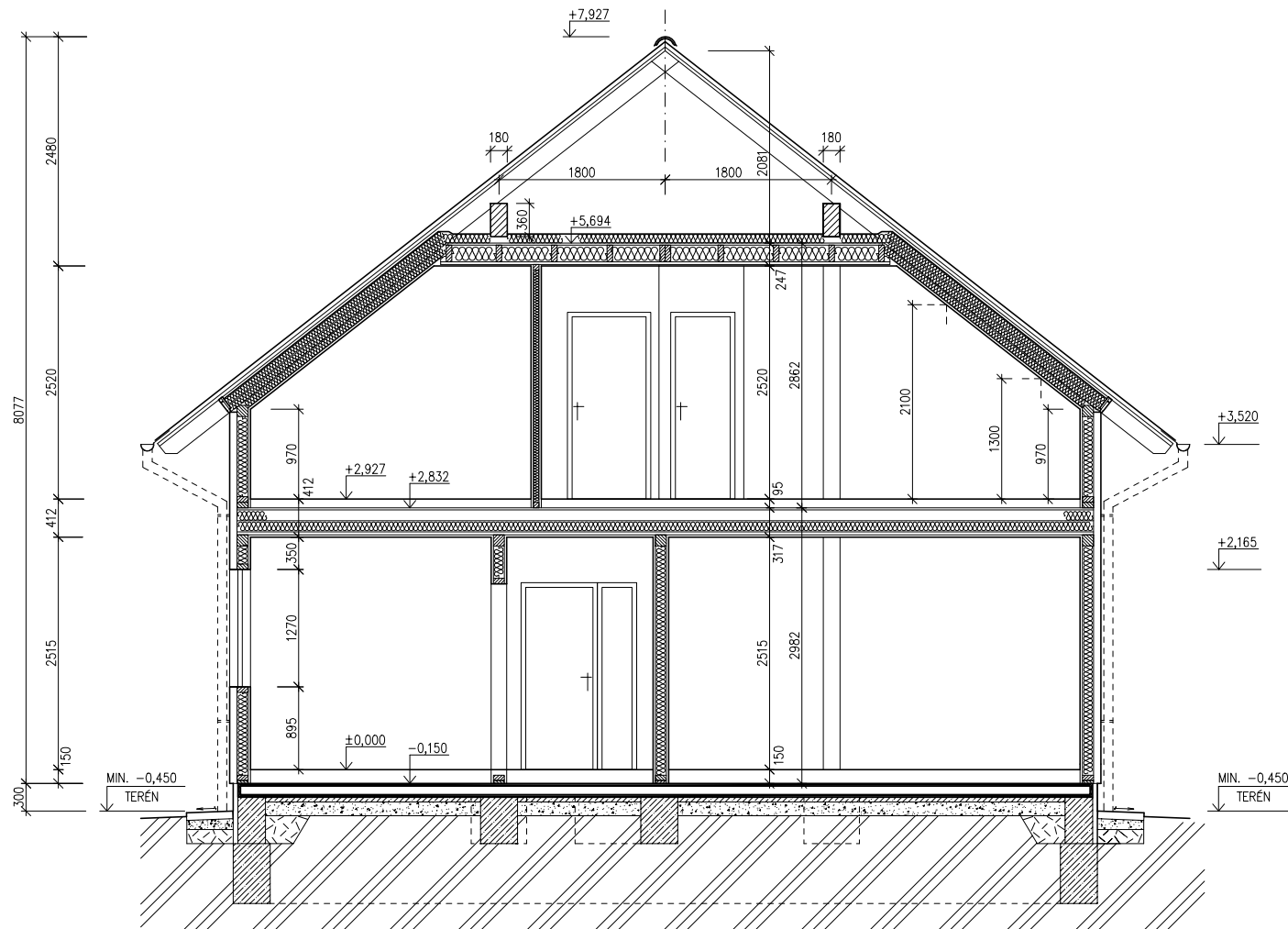
Datum: 03/2004

Číslo HS: 32 409



RODINNÝ DOMEK

RD PREMIO 97/38° - SP +1M

ROZTEČ VAZNIC 3600
(RD BEZ PODSKLEPENÍ)ŘEZ A-A
M 1:50SPODNÍ STAVBA
DODÁVKA ODBĚRATELE

LEGENDA MATERIÁLU

-  ROSTLÝ TERÉN
-  ŠTĚRKOVÝ NÁSYP
-  ZÁSYP
-  ŽELEZOBETON
-  PROSTÝ BETON
-  DŘEVO
-  TEPELNÁ IZOLACE

12/2004
MODEL 05

Zpracovatel



Projekt

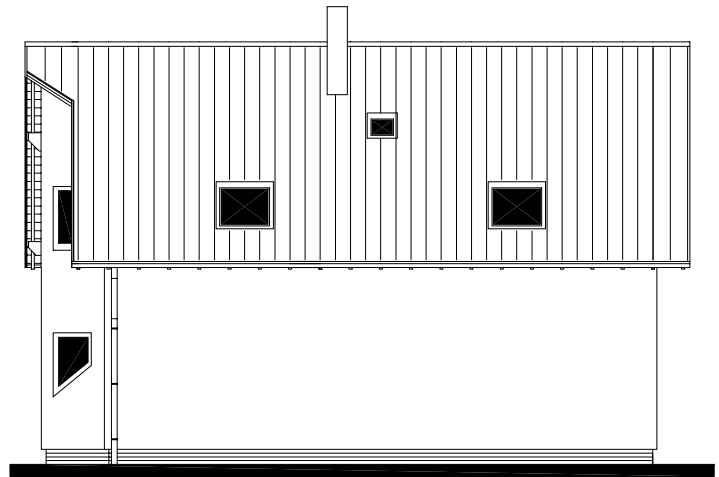
Datum:
Číslo HS:



RODINNÝ DOMEK
RD 97/38° – SP +1M
RÓZTEČ VAZNIC 3600
(RD BEZ PODSKLEPENÍ)

POHLEDY M 1:100

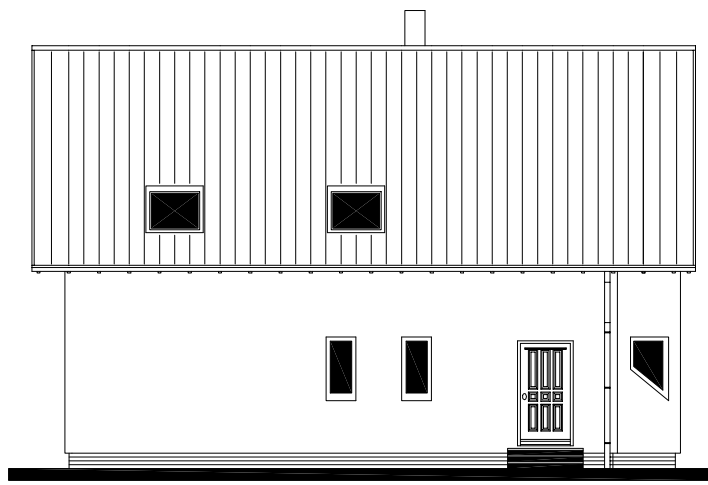
POHLED ZAHRADNÍ



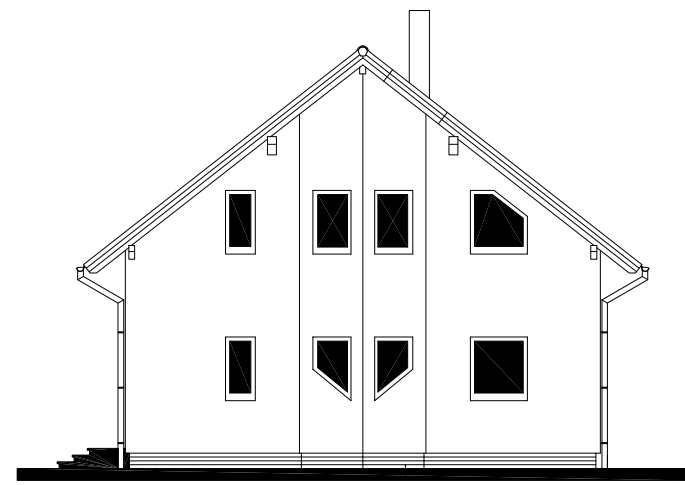
POHLED LEVÝ



POHLED VSTUPNÍ



POHLED PRAVÝ



3333
MODEL 04

Zpracovatel

Projekt
Datum: 03/2004
Číslo HS: 32 409

