

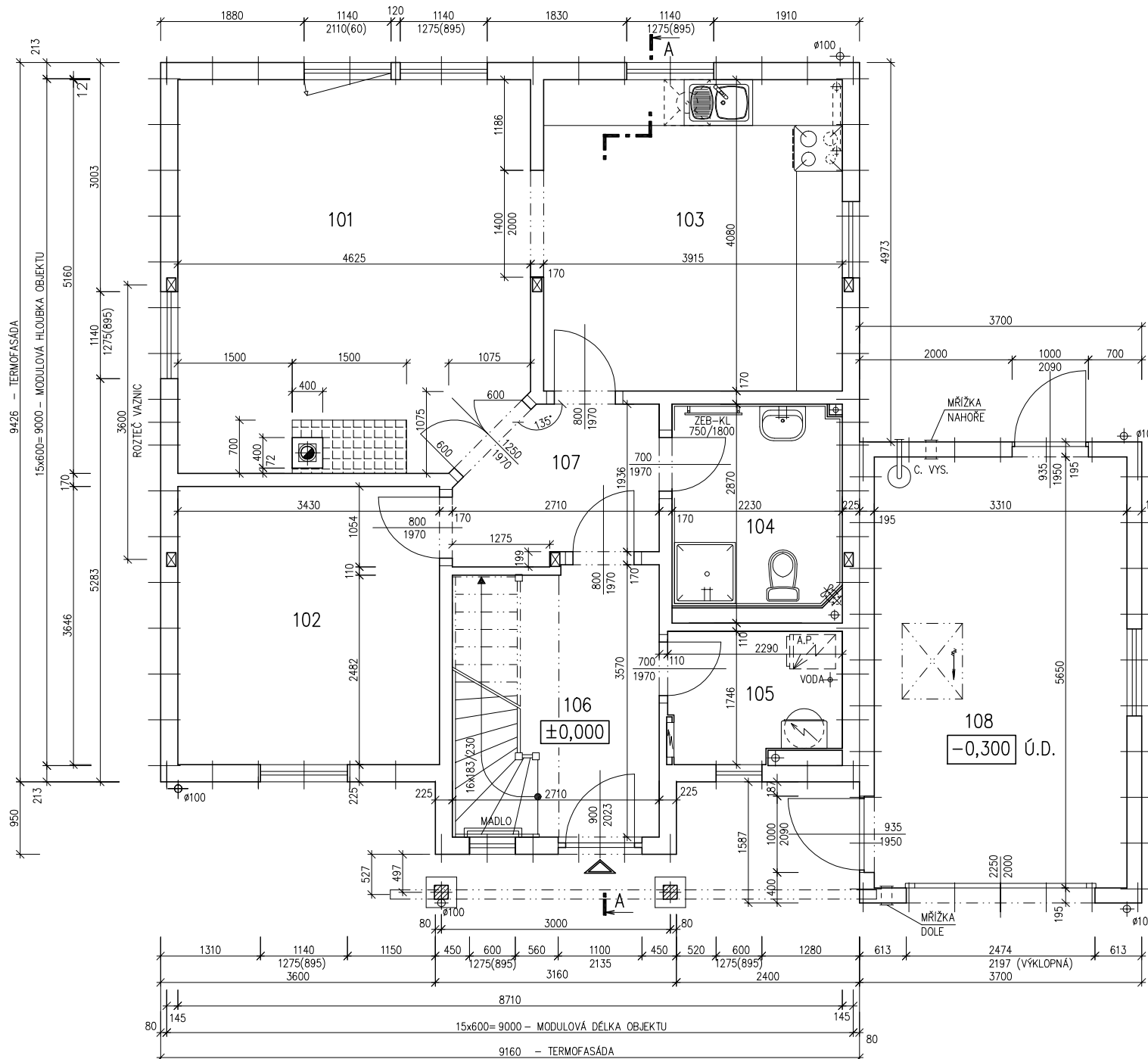


RODINNÝ DOMEK

v.č. : 002

**NOVA Line 89A/38° – SP**ROZTEČ VAZNIC 3600  
(RD BEZ PODSKLEPENÍ)**PŮDORYS PŘÍZEMÍ**

M 1:50

**POZNÁMKA:**

OBKLAD STĚN A PŘÍČEK SÁDROKARTONEM TL.12,5 mm  
JE PRO POTŘEBU KÓTOVÁNÍ ZAOKROUHLEN NA 12 mm.

ZAŘÍZOVACÍ PŘEDMĚTY A KONSTRUKCE ZAKRESLENÉ  
ČÁRKOVANĚ NEJSOU SOUČÁSTÍ ZÁKLADNÍ DODÁVKY RD

TECHNICKÉ ZMĚNY JSOU VYHAZENY

**LEGENDA MÍSTNOSTÍ :**

ČÍSLO	ÚČEL MÍSTNOSTI	PLOCHA m <sup>2</sup>
101	OBÝVACÍ POKOJ	23,13 23,13
102	POKOJ	12,51 12,51
103	KUCHYŇ	15,97 15,97
104	KOUPELNA	5,83 5,83
105	KOTEL	3,73 3,73
106	PŘEDSÍŇ-SCHODIŠTĚ	9,48 7,88
107	CHODBA	4,89 4,89
108	GARÁŽ	18,70 18,70

OBYTNÁ PLOCHA :	51,61
PŘÍSLUŠENSTVÍ :	41,03
UŽITKOVÁ PLOCHA :	92,64
CELKOVÁ PLOCHA (PODLAHOVÁ) :	94,24

MODEL 05

Zpracovatel



Projekt

Datum: 11/2005

Číslo HS: 31 199



RODINNÝ DOMEK

NOVA Line 89A/38° – SP

ROZTEČ VAZNIC 3600

(RD BEZ PODSKLEPENÍ)

PŮDORYS PODKROVÍ

M 1:50

## POZNÁMKA:

OBKLAD STĚN A PŘÍČEK SÁDKOKARTONEM TL,12,5 mm  
JE PRO POTŘEBU KÓTOVÁNÍ ZAKROUHLÉN NA 12 mm.

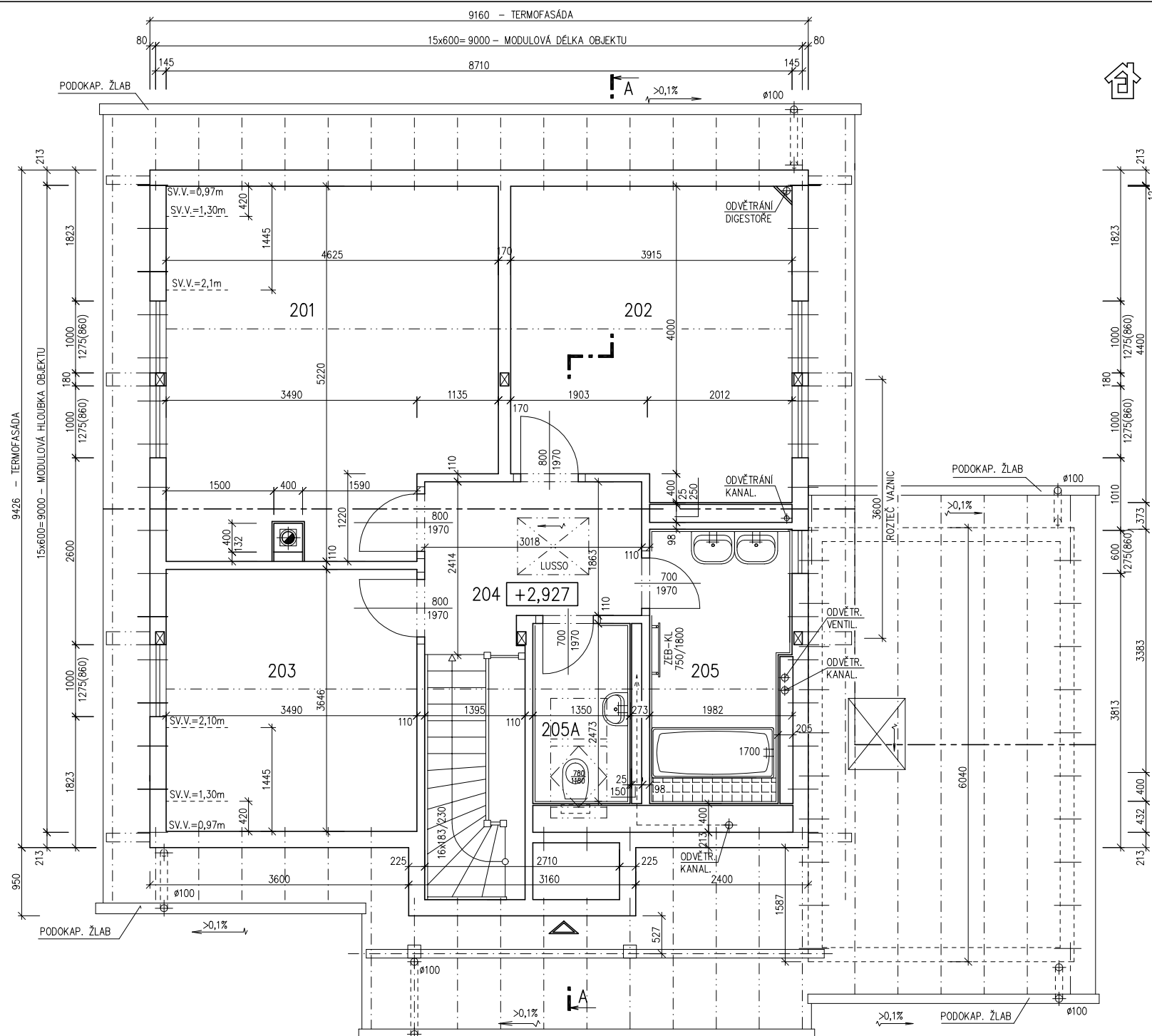
ZAŘÍZOVACÍ PŘEDMĚTY A KONSTRUKCE ZAKRESLENÉ  
ČÁRKOVANĚ NEJSOU SOUČÁSTÍ ZÁKLADNÍ DODÁVKY RD

TECHNICKÉ ZMĚNY JSOU VYHRAZENY

## LEGENDA MÍSTNOSTÍ :

ČÍSLO	ÚČEL MÍSTNOSTI	PLOCHA m <sup>2</sup>
201	LOŽNICE	22,54 20,56
202	LOŽNICE	16,42 14,81
203	LOŽNICE	12,72 11,26
204	CHODBA, SCHODIŠTĚ	8,29 8,29
205	KOUPELNA	6,51 6,51
205A	WC	3,38 3,38

OBYTNÁ PLOCHA :	46,63
PŘÍSLUŠENSTVÍ :	18,18
UŽITKOVÁ PLOCHA :	64,81
CELKOVÁ PLOCHA (PODLAHOVÁ) :	69,86



MODEL 05

Zpracovatel

Projekt

Datum: 11/2005

Číslo HS: 31 199



RODINNÝ DOMEK

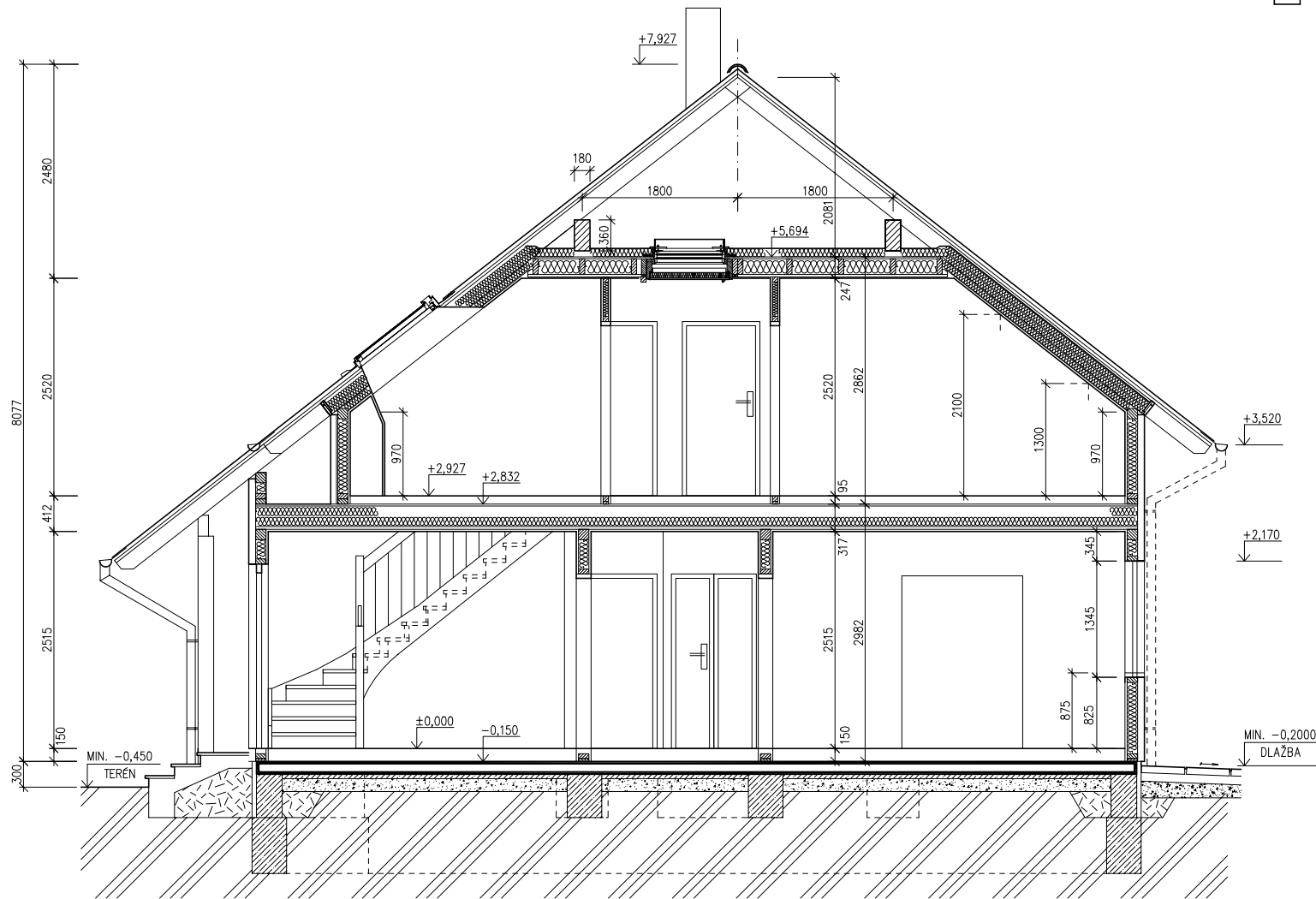
NOVA Line 89A/38° – SP

ROZTEČ VAZNIC 3600

(RD BEZ PODSKLEPENÍ)

ŘEZ A-A

M 1:50



## LEGENDA MATERIÁLU

-  ROSTLÝ TERÉN
-  ŠTĚRKOVÝ NÁSYP
-  ZÁSYP
-  ŽELEZOBETON
-  PROSTÝ BETON
-  DŘEVO
-  TEPELNÁ IZOLACE

SPODNÍ STAVBA  
DODÁVKA ODBĚRATELE

MODEL 05

Zpracovatel



Projekt

Datum: 02/2006

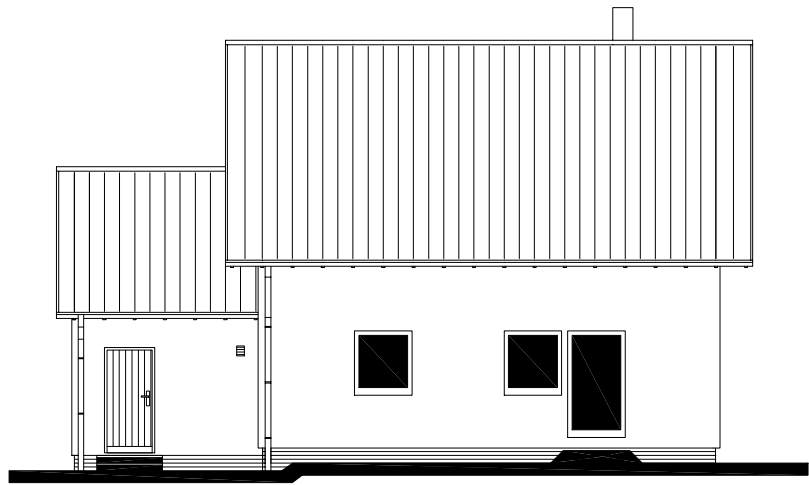
Číslo HS: 31 199



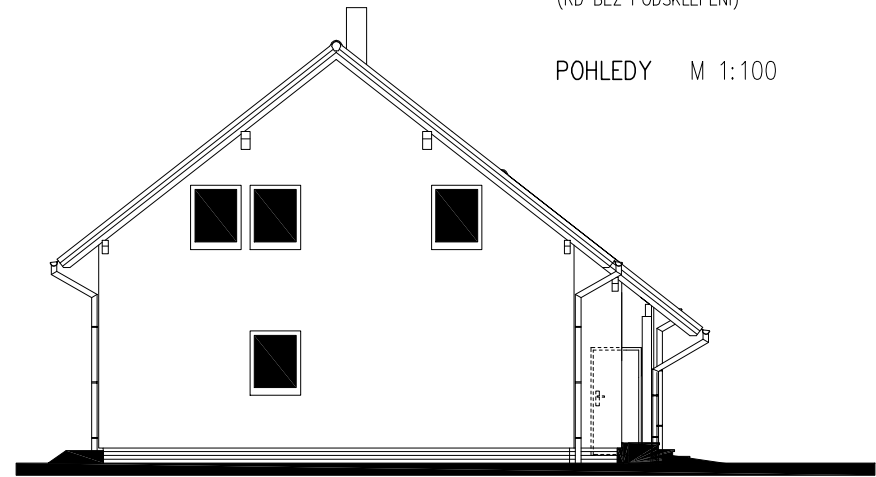
RODINNÝ DOMEK  
**NOVA Line 89A/38° – SP**  
ROZTEČ VAZNIC 3600  
(RD BEZ PODSKLEPENÍ)

POHLEDY M 1:100

POHLED ZADNÍ



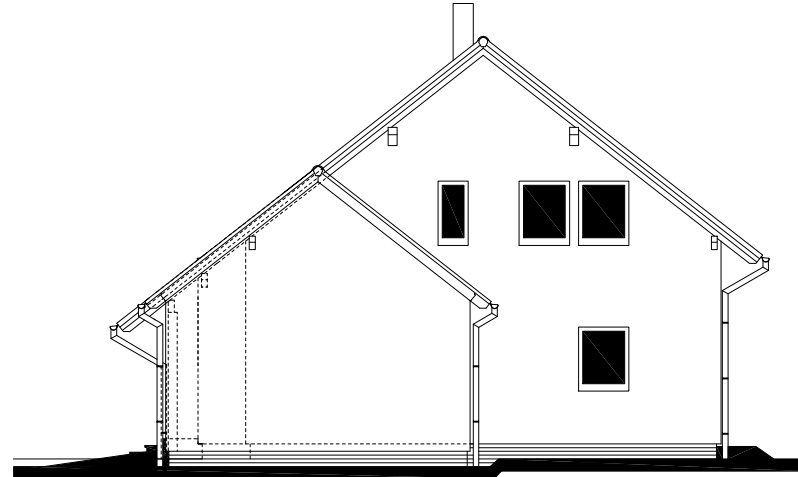
POHLED BOČNÍ /LEVÝ/



POHLED VSTUPNÍ



POHLED BOČNÍ /PRAVÝ/



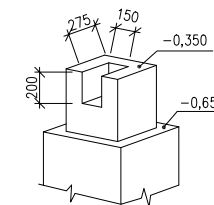
MODEL 05

Zpracovatel

Projekt  
Datum: 11/2005  
Číslo HS: 31 199

RODINNÝ DOMEK  
**NOVA Line 89A/38'** – SP  
 (RD BEZ PODSKLEPENÍ)

ÚLOŽNÁ DESKA  
 M 1 : 50  
 DETAIL ZÁKLADOVÉ PATKY



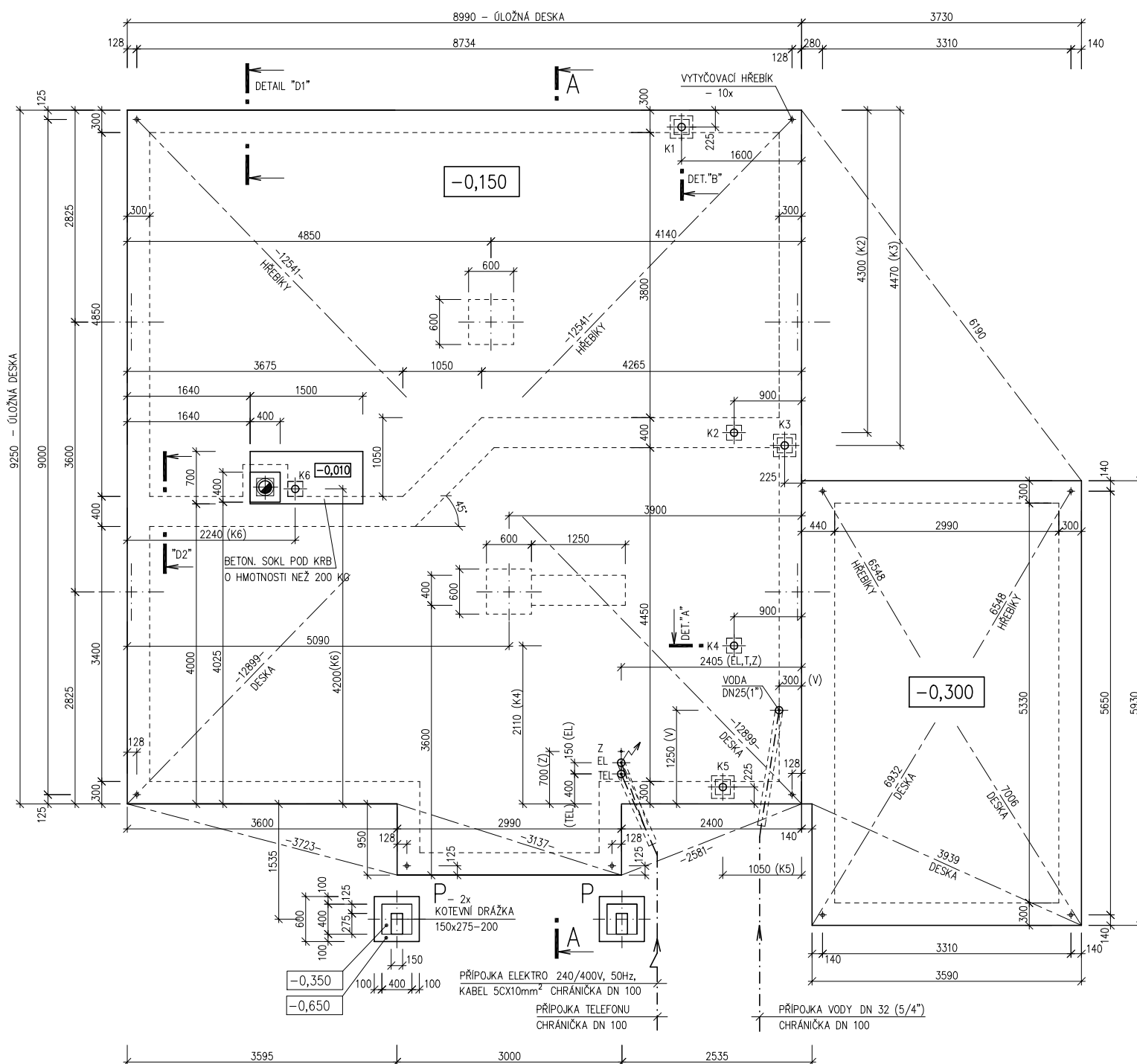
POZNÁMKA

- OBVODOVÉ ROZMĚRY ÚLOŽNÉ DESKY : +15 mm  
 (BEZ VNĚJŠÍCH ÚPRAV) : - 0 mm  
 PRAVŮHLOST STAVBY – DÉLKA DIAGONÁLY : +20 mm  
 OSY INSTALAČNÍCH PROSTUPŮ : ±15 mm  
 VODOROVNOST ÚL. DESKY – MAX. VÝŠKOVÝ ROZDÍL : 15 mm  
 – MAX. VÝŠKOVÝ ROZDÍL NA DÉLCE 2,0 m : 8 mm

ŘEZ A-A' + DETAILS PROVEDENÍ ÚLOŽNÉ DESKY – VIZ VÝKRESY Č. 011a, 012a, 013a.

Z – ZEMNĚNÍ-POZINK. PÁS TL. MIN. 3mm, MIN. 100mm<sup>2</sup>, SMYČKA 25m (DLE ČSN 33 2000-5-54)

K1 – K5 – KANALIZACE DN 100



MODEL 05

Zpracovatel

Projekt  
 Datum: 02/2006  
 Číslo HS: 31 199