

v.č. : 002



RODINNÝ DOMEK

RD PREMIO 89A/38°-SP +1MROZTEČ VAZNIC 3600
(RD BEZ PODSKLEPENÍ)**PŮDORYS PŘÍZEMÍ**

M 1:50

POZNÁMKA:

1. OBKLAD STĚN A PŘÍČEK SÁDROKARTONEM TL.12,5 mm
JE PRO POTŘEBU KÓTOVÁNÍ ZAOKROUHLÉN NA 12 mm.
2. ZAŘÍZOVACÍ PŘEDMĚTY A KONSTRUKCE ZAKRESLENÉ
ČÁRKOVANĚ NEJSOU SOUČÁSTÍ ZÁKLADNÍ DODÁVKY RD
3. TECHNICKÉ ZMĚNY JSOU VYHRAZENY

LEGENDA MÍSTNOSTI :

ČÍSLO	ÚČEL MÍSTNOSTI	PLOCHA m ²	
101	OBÝVACÍ POKOJ	25,35	25,35
102	POKOJ	9,73	9,73
103	KUCHYŇ	15,16	15,16
104	KOUPELNA, WC	6,08	6,08
105	KOMORA	3,36	3,36
106	PŘEDSÍŇ-SCHODIŠTĚ	17,81	16,21
107	KOTEL	2,97	2,97

OBYTNÁ PLOCHA :	35,08
PŘÍSLUŠENSTVÍ :	44,22
UŽITKOVÁ PLOCHA :	79,30
CELKOVÁ PLOCHA (PODLAHOVÁ) :	80,90

89 02 3302
ZMĚNA 02/2004

Zpracovatel



Projekt

Datum: 01/2004
Číslo HS: 32 395

v.č. : 005



RODINNÝ DOMEK

RD PREMIO 89A/38°-SP +1MROZTEČ VAZNIC 3600
(RD BEZ PODSKLEPENÍ)**PŮDORYS PODKROVÍ**

M 1:50

POZNÁMKA:

1. OBKLAD STĚN A PŘÍČEK SÁDROKARTONEM TL.12,5 mm
JE PRO POTŘEBU KÓTOVÁNÍ ZAOKROUHLÉN NA 12 mm.
2. ZAŘÍZOVACÍ PŘEDMĚTY A KONSTRUKCE ZAKRESLENÉ
ČÁRKOVANĚ NEJSOU SOUČÁSTÍ ZÁKLADNÍ DODÁVKY RD
3. TECHNICKÉ ZMĚNY JSOU VYHRAZENY

LEGENDA MÍSTNOSTI :

ČÍSLO	ÚČEL MÍSTNOSTI	PLOCHA m ²	
201	LOŽNICE	21,38	19,18
202	LOŽNICE	15,60	13,96
203	LOŽNICE	19,02	17,48
204	CHODBA, SCHODIŠTĚ	6,24	6,24
205	KOUPELNA	9,44	9,01
206	ŠATNA	3,44	3,44
207	BALKON	(5,35)	(5,35)

OBYTNÁ PLOCHA :	50,62
PŘÍSLUŠENSTVÍ :	18,69
UŽITKOVÁ PLOCHA :	69,31
CELKOVÁ PLOCHA (PODLAHOVÁ) :	75,12

89 05 3302
ZMĚNA 02/2004

Zpracovatel



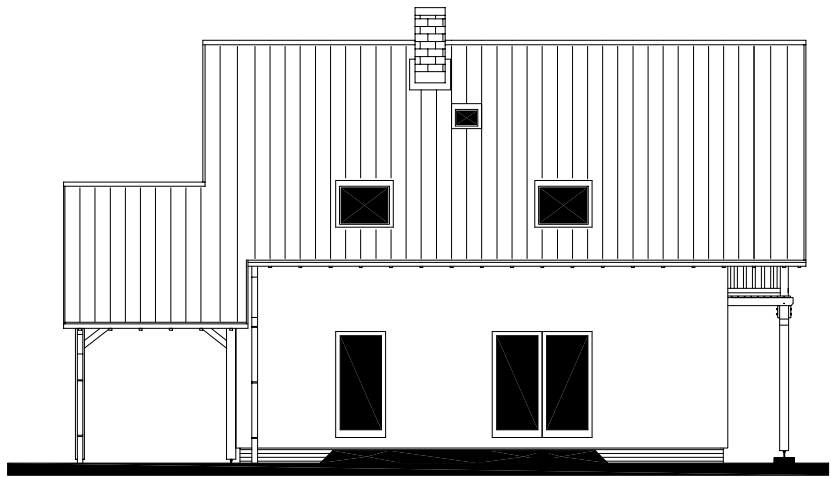
Projekt

Datum: 01/2004
Číslo HS: 32 395

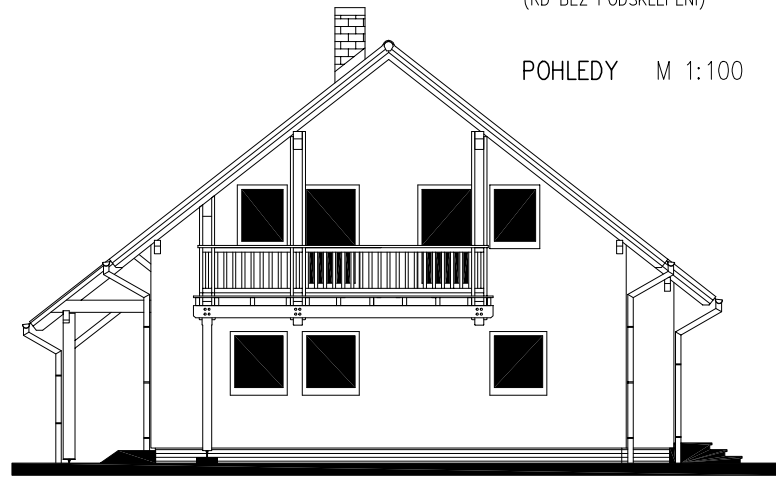


RODINNÝ DOMEK
RD PREMIO 89A/38°-SP+1M
ROZTEČ VAZNIC 3600
(RD BEZ PODSKLEPENÍ)

POHLED ZAHRADNÍ

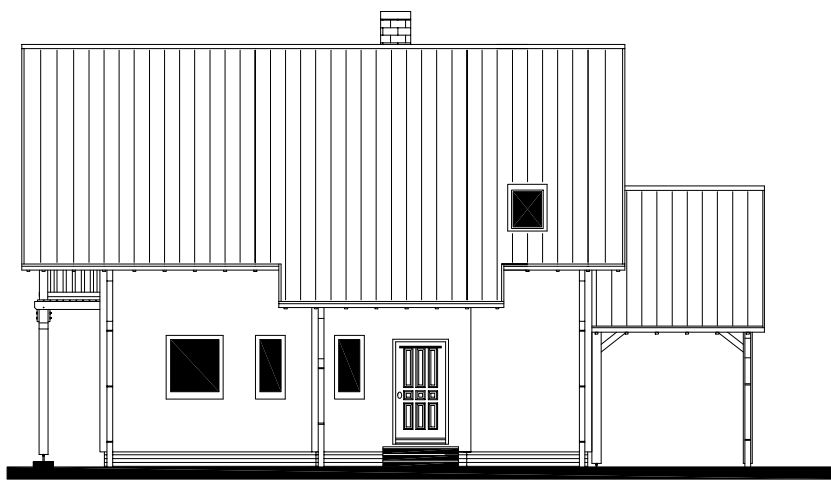


POHLED LEVÝ

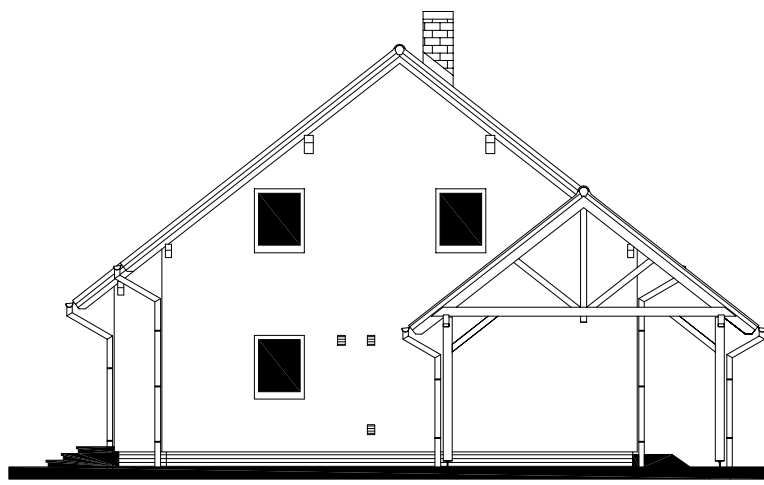


POHLEDY M 1:100

POHLED VSTUPNÍ



POHLED PRAVÝ



89 08 3302
ZMĚNA 02/2004

Zpracovatel

Projekt
Datum: 01/2004
Číslo HS: 32 395

KOTEVNÍ OTV.
-DŘÁŽKA
150x275-200
DNO: -0,550

-0,650
-0,350
POVRCH PATKY:
100 400 100
600 905

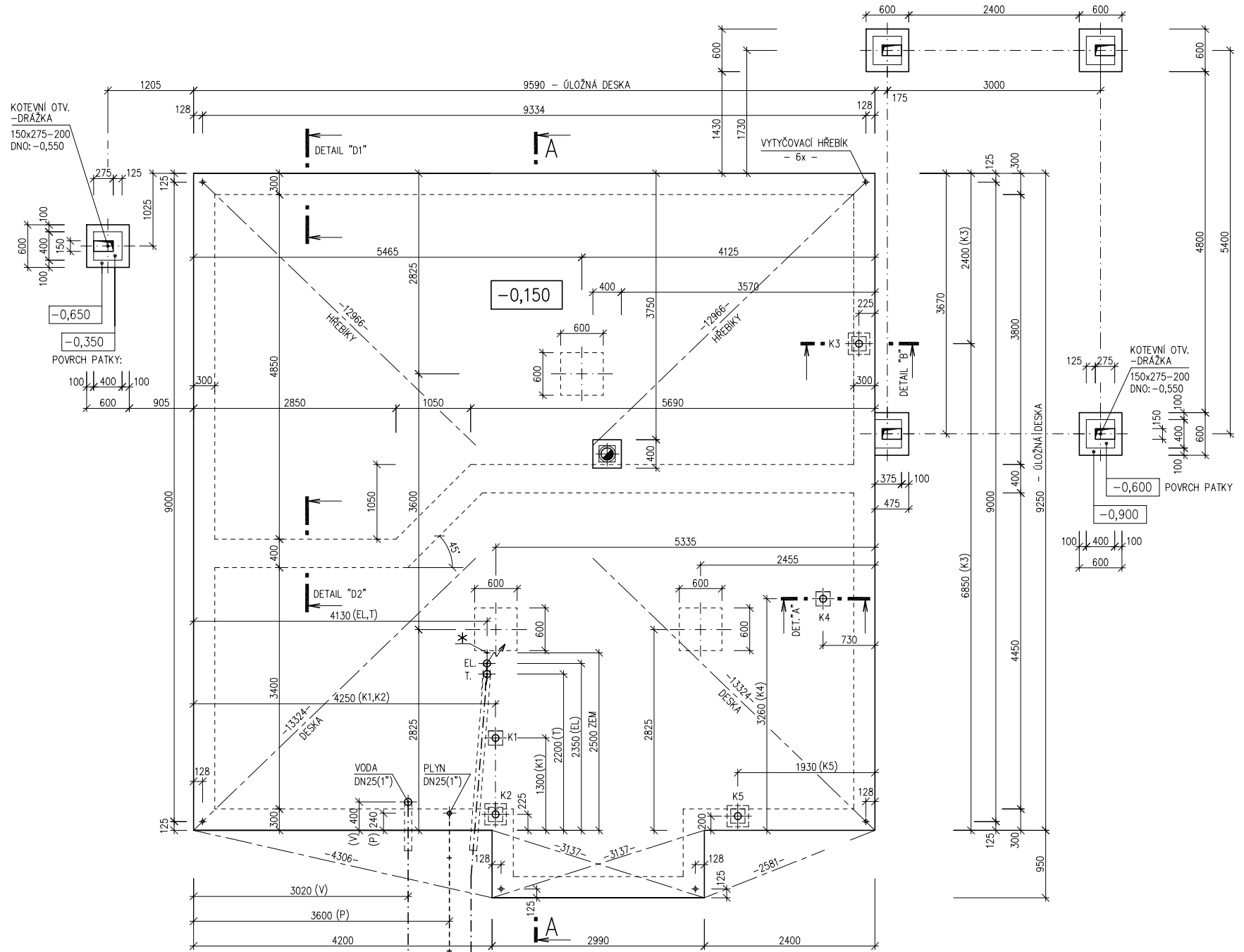
KOTEVNÍ OTV.
-DŘÁŽKA
150x275-200
DNO: -0,550
POVRCH PATKY
-0,600
-0,900
100 400 100
600

PŘÍPOJKA VODY
DN 32 (5/4")
CHRÁNIČKA DN 100

PŘÍPOJKA PLYNU
DN 32 (5/4")
(MĚŘENÍ MIMO OBJEKT)

PŘÍPOJKA ELEKTRO
240/400V, 50Hz,
KABEL 5CX10mm²
CHRÁNIČKA DN 100

PŘÍPOJKA TELEFONU
CHRÁNIČKA DN 100



RODINNÝ DOMEK

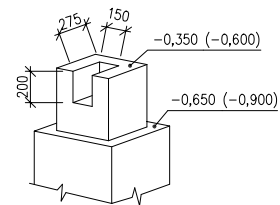
RD PREMIO 89A/38°-SP +1M

(RD BEZ PODSKLEPENÍ)

ÚLOŽNÁ DESKA

M 1 : 50

DETAIL ZÁKLADOVÉ PATKY



POZNÁMKA

OBVODOVÉ ROZMĚRY ÚLOŽNÉ DESKY	+15 mm
(BEZ VNĚJŠÍCH ÚPRAV)	: - 0 mm
PRAVOÚHLAOST STAVBY – DÉLKA DIAGONÁLY	: +20 mm
OSY INSTALAČNÍCH PROSTUPŮ	: ±15 mm
VODOROVNOST ÚL. DESKY – MAX. VÝŠKOVÝ ROZDÍL	: 15 mm
– MAX. VÝŠKOVÝ ROZDÍL	
NA DÉLCE 2,0 m	: 8 mm

ŘEZ A-A' + DETAILY PROVEDENÍ ÚLOŽNÉ
DESKY – VIZ VÝKRESY Č. 011a, 012a, 013a.

VÝVOD PLYNU JE INFORMATIVNÍ – JEHO
PROVEDENÍ ŘEŠÍ DLE MÍSTNÍCH PODMÍNEK
PROJEKTANT ODBĚRATELE.

- * ZEMNĚNÍ-POZINK. PÁS TL. MIN. 3mm,
MIN. 100mm² SMYČKA 25m,
VÝVOD 100mm NAD ÚLOŽNOU DESKU
(DLE ČSN 33 2000-5-54)

K1 – K5 – KANALIZACE DN 100

89 11 3302
ZMĚNA 02/2004

Zpracovatel



Projekt

Datum: 01/2004

Číslo HS: 32 395