

v.č. : 002

RODINNÝ DOMEK  
**NOVA Line 86A/38\***

v.č. : 002

ROZTEČ VAZNIC 3600  
 (RD BEZ PODSKLEPEN)

PŮDORYS PŘÍZEMÍ  
 M 1:50

**POZNÁMKA:**

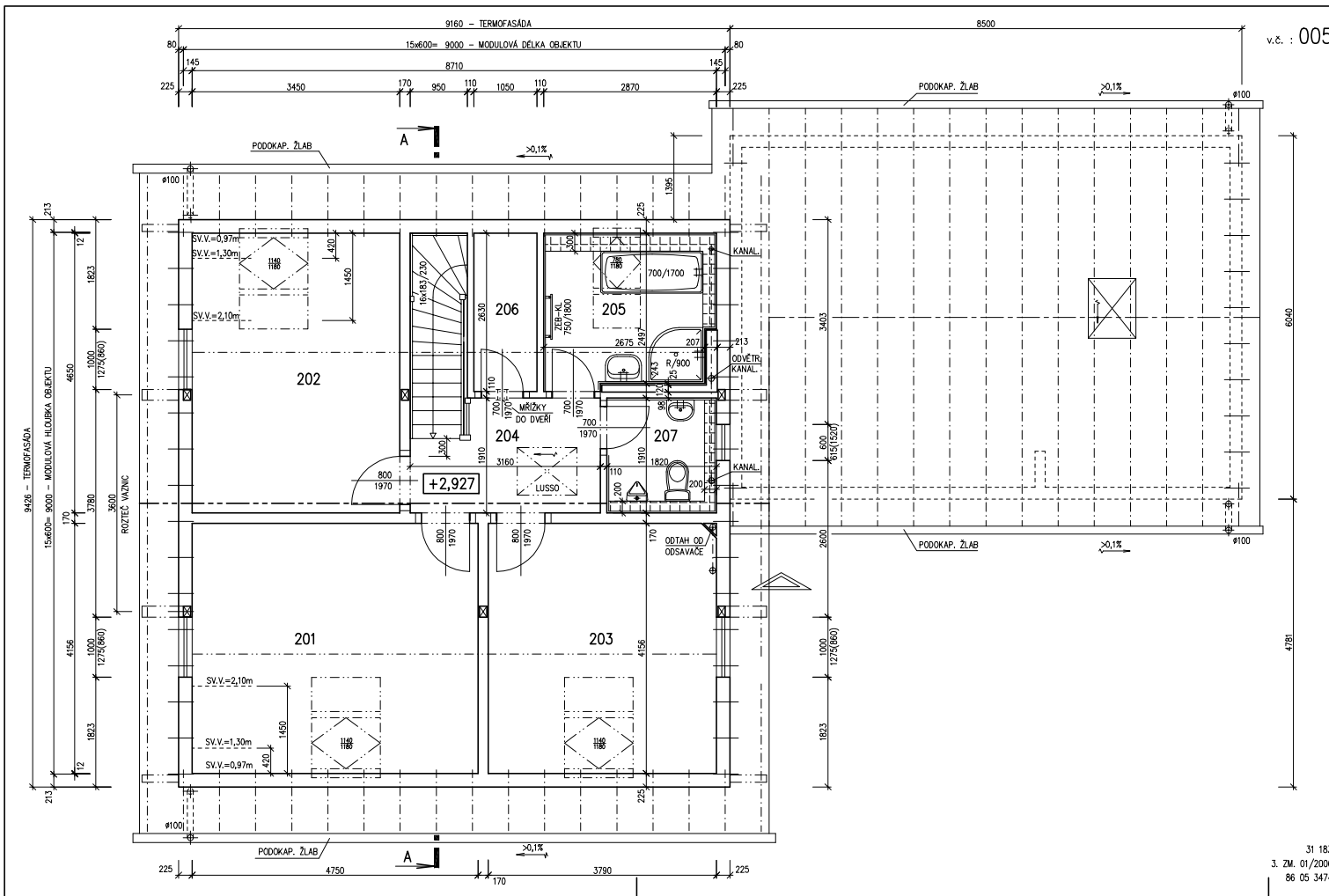
1. OBKLAD STĚN A PŘÍČEK SÁDROKARTONEM TL.12,5 mm JE PRO POTŘEBU KÓTOVÁNÍ ZÁCKROUHLN NA 12 mm.
2. ZAŘÍZOVACÍ PŘEDMĚTY A KONSTRUKCE ZAKRESLENÉ ČÁRKOVANÉ NEJSOU SOUČÁSTÍ ZÁKLADNÍ DODÁVKY RD
3. TECHNICKÉ ZMĚNY JSOU VYHRÁZENY

**LEGENDA MÍSTNOSTÍ :**

ČÍSLO	ÚČEL MÍSTNOSTI	PLOCHA m <sup>2</sup>
101	ZÁDVEŘÍ	3,78 3,78
102	CHODBA	10,01 10,01
103	OBÝVACÍ POKOJ	30,26 30,26
104	KUCHYŇ	9,86 9,86
105	POKOJ	14,49 14,49
106	KOUPELNA, WC	6,55 6,55
107	-	- -
108	GARAŽ	(37,13) (37,13)
109	KOTEL	3,65 3,65
110	UŽITKOVÁ MÍSTNOST	2,90 1,48
OBYTNÁ PLOCHA :		44,75
PŘÍSLUŠENSTVÍ :		35,33
UŽITKOVÁ PLOCHA :		80,08
CELKOVÁ PLOCHA (PODLAHOVÁ) :		81,50

31 183  
 3. ZM. 01/2006  
 86 02 3474

86 02 3474  
 3. ZMĚNA 01/2006  
 Zpracovatel  
  
 Projekt  
 Datum: 04/2005  
 Číslo HS: 31 183



v.č. : 005

RODINNÝ DOMEK  
**NOVA Line 86A/38\***

v.č. : 005

ROZTEČ VAZNIC 3600  
 (RD BEZ PODSKLEPEN)

PŮDORYS PODKROVÍ  
 M 1:50

- POZNÁMKA:**
1. OBKLAD STĚN A PŘÍČEK SÁDKOKARTONEM TL.12,5 mm JE PRO POTŘEBU KÓTOVÁNÍ ZAOKROUHLĚN NA 12 mm.
  2. ZAŘÍZOVACÍ PŘEDMĚTY A KONSTRUKCE ZAKRESLENÉ ČÁRKOVANĚ NEJSOU SOUČÁSTÍ ZÁKLADNÍ DODÁVKY RD
  3. TECHNICKÉ ZMĚNY JSOU VYHRAZENY

**LEGENDA MÍSTNOSTÍ :**

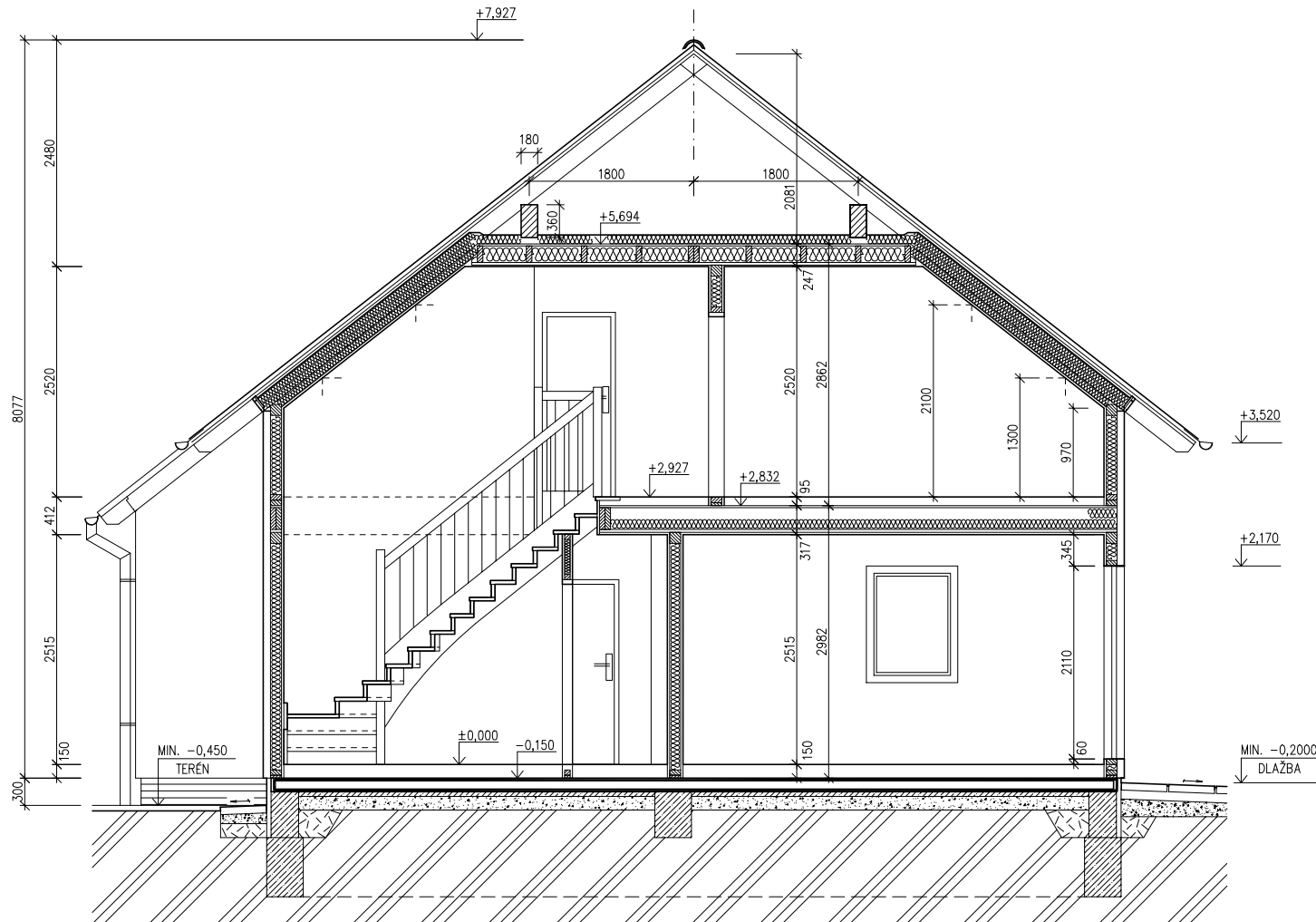
ČÍSLO	ÚČEL MÍSTNOSTI	PLOCHA m <sup>2</sup>	
201	LOŽNICE	19,74	17,75
202	DĚTSKÝ POKOJ 1	16,04	14,59
203	DĚTSKÝ POKOJ 2	15,72	14,13
204	CHODBA, SCHODIŠTĚ	8,29	8,29
205	KOUPELNA	6,00	5,68
206	ŠATNA	2,76	2,32
207	wc	2,77	2,77
OBYTNÁ PLOCHA :		46,47	
PŘÍSLUŠENSTVÍ :		19,06	
UŽITKOVÁ PLOCHA :		65,53	
CELKOVÁ PLOCHA (PODLAHOVÁ) :		71,32	

31 183  
 3. ZM. 01/2006  
 86 05 3474

86 05 3474  
 3. ZMĚNA 01/2006  
 Zpracovatel  
  
 Projekt  
 Datum: 04/2005  
 Číslo HS: 31 183



RODINNÝ DOMEK

**NOVA Line 86A/38°**ROZTEČ VAZNIC 3600  
(RD BEZ PODSKLEPENÍ)ŘEZ A-A  
M 1:50

## LEGENDA MATERIÁLU



ROSTLÝ TERÉN



ŠTĚRKOVÝ NÁSYP



ZÁSYP



ŽELEZOBETON



PROSTÝ BETON



DŘEVO



TEPELNÁ IZOLACE

SPODNÍ STAVBA  
DODÁVKA ODBĚRATELE

86 06 3474

Zpracovatel



Projekt

Datum: 05/2005

Číslo HS: 31 183



v.č. : 011

v.č. : 011

RODINNÝ DOMEK  
**NOVA Line 86A/38°**

ROZTEČ VAZNIC 3600  
(RD BEZ PODSKLEPENÍ)

**ÚLOŽNÁ DESKA**

M 1 : 50

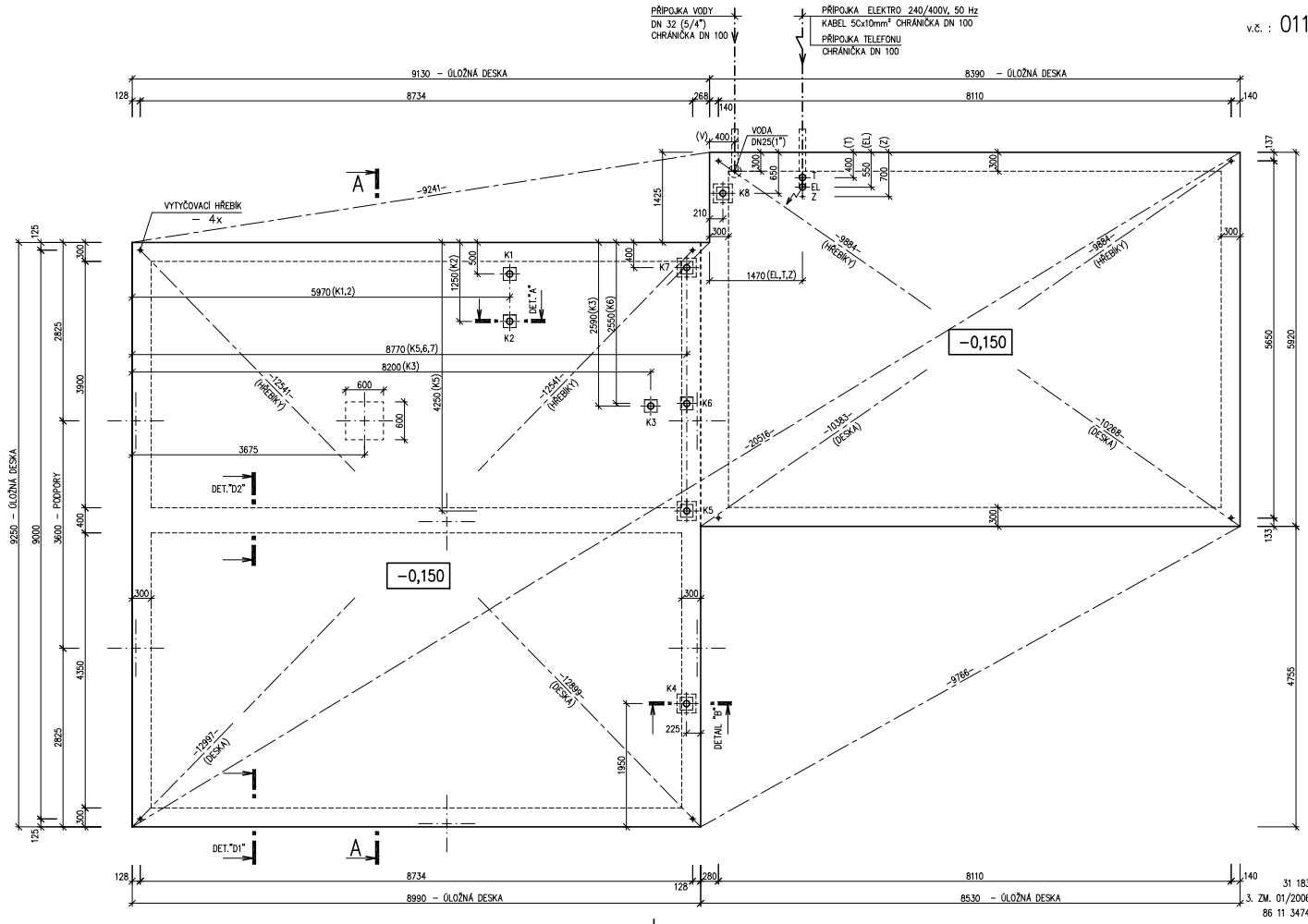
**POZNÁMKA :**

OBVODOVÉ ROZMĚRY ÚLOŽNÉ DESKY  
(BEZ VNĚJŠÍCH ÚPRAV) : +15 mm  
PRAVOUHLOST STAVBY – DÉLKA DIAGONÁLY : - 0 mm  
OSY INSTALAČNÍCH PROSTUPŮ : +20 mm  
VODOROVNOST ÚL. DESKY – MAX. VÝŠKOVÝ ROZDÍL : ±15 mm  
– MAX. VÝŠKOVÝ ROZDÍL : 15 mm  
NA DÉLCE 2,0 m : 8 mm

ŘEZ A-A' + DETAILY PROVEDENÍ ÚLOŽNÉ  
DESKY – VIZ VÝKRESY Č. 011a, 012a, 013a.

Z – ZEMNĚNÍ  
POZINK. PÁS TL. MIN. 3mm, MIN. 100mm<sup>2</sup>,  
SMYČKA 25m  
(DLE ČSN 33 2000–5–54)

K1 – K8 – KANALIZACE DN 100



31 183  
3. ZM. 01/2006  
86 11 3474

86 11 3474  
3. ZMĚNA 01/2006  
Zpracovatel  
**PROJEKT**  
Projekt  
Datum: 05/2005  
Číslo HS: 31 183