

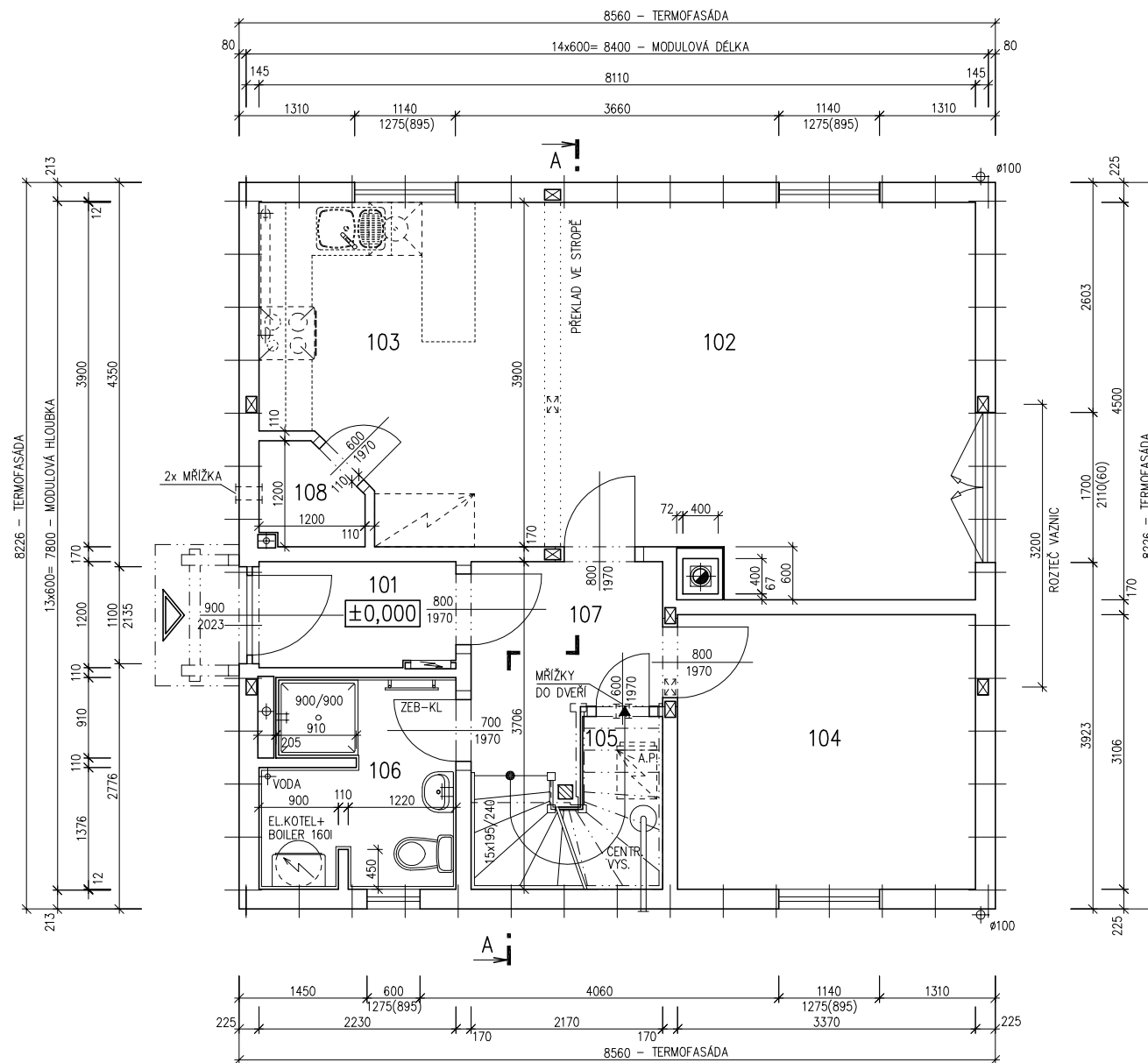


## NOVA Line 722A/45°

ROZTEČ VAZNIC 3200  
(RD BEZ PODSKLEPENÍ)

## PŮDORYS PŘÍZEMÍ

M 1:50



## POZNÁMKA:

1. OBKLAD STĚN A PŘÍČEK SÁDROKARTONEM TL.12,5 mm JE PRO POTŘEBU KÓTOVÁNÍ ZAKROUHLÉN NA 12 mm.
2. ZAŘÍZOVACÍ PŘEDMĚTY A KONSTRUKCE ZAKRESLENÉ ČÁRKOVANĚ NEJSOU SOUČÁSTÍ ZÁKLADNÍ DODÁVKY RD
3. TECHNICKÉ ZMĚNY JSOU VYHAZENY

## LEGENDA MÍSTNOSTI :

ČÍSLO	ÚČEL MÍSTNOSTI	PLOCHA m <sup>2</sup>	
101	ZÁDVEŘÍ	2,63	2,63
102	OBÝVACÍ POKOJ	23,81	23,81
103	KUCHYŇ	8,04	8,04
104	LOŽNICE	10,47	10,47
105	UŽITKOVÁ MÍSTNOST	3,26	1,77
106	KOUPELNA, WC	5,00	5,00
107	HALA	4,61	4,61
108	SPÍŽ	1,22	1,22
OBYTNÁ PLOCHA :		42,32	
PŘÍSLUŠENSTVÍ :		15,23	
UŽITKOVÁ PLOCHA :		57,55	
CELKOVÁ PLOCHA (PDLAHOVÁ) :		59,04	

722 02 3489

Zpracovatel

Projekt

Datum: 07/2005

Číslo HS: 33 546



## NOVA Line 722A/45°

ROZTEČ VAZNIC 3200  
(RD BEZ PODSKLEPENÍ)

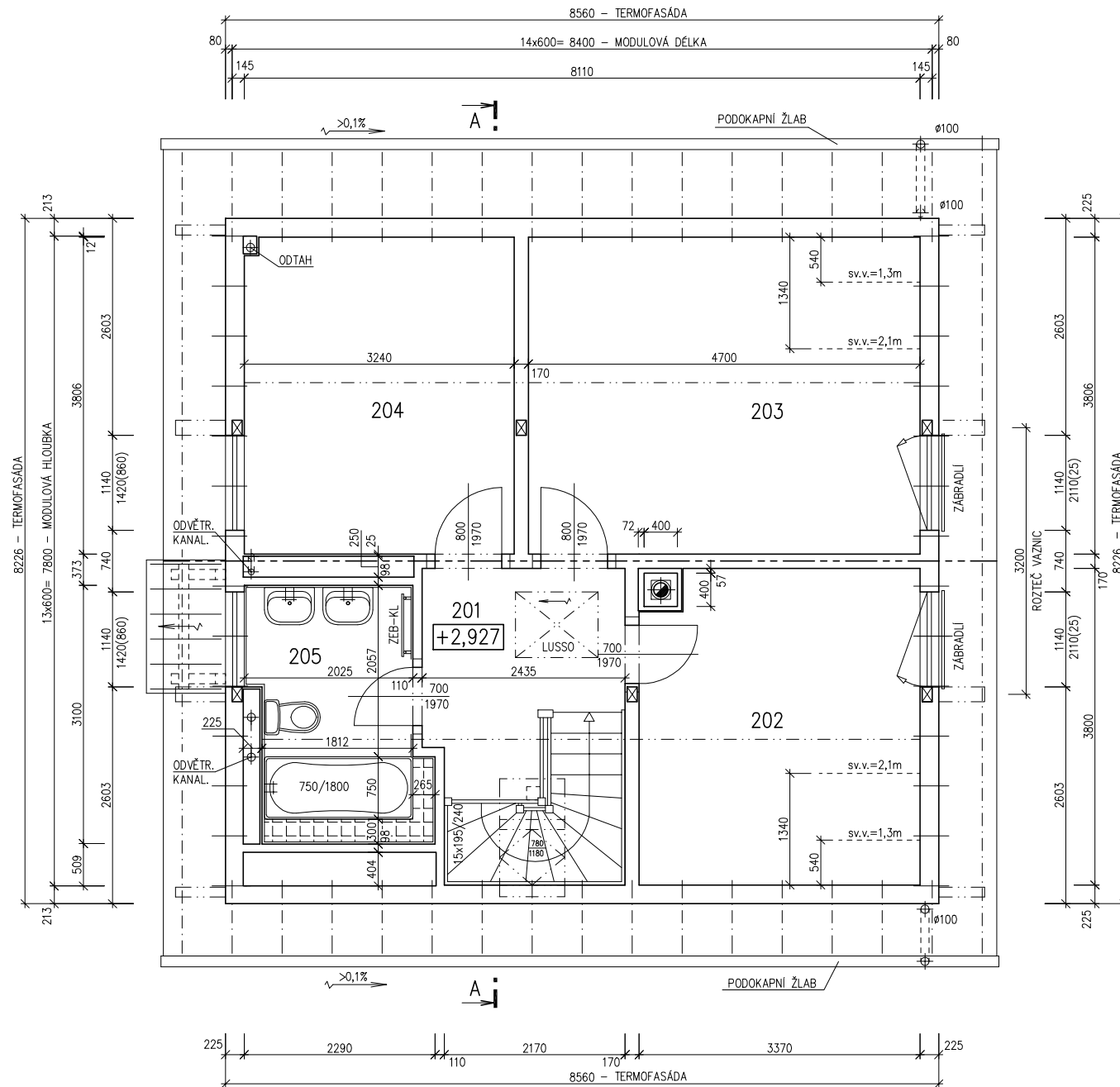
PŮDORYS PODKROVÍ  
M 1:50

## POZNÁMKA:

1. OBKLAD STĚN A PŘÍČEK SÁDROKARTONEM TL.12,5 mm JE PRO POTŘEBU KÓTOVÁNÍ ZAOKROUHLN NA 12 mm.
2. ZAŘÍZOVACÍ PŘEDMĚTY A KONSTRUKCE ZAKRESLENÉ ČÁRKOVANĚ NEJSOU SOUČÁSTÍ ZÁKLADNÍ DODÁVKY RD
3. TECHNICKÉ ZMĚNY JSOU VYHRAZENY

## LEGENDA MÍSTNOSTI :

ČÍSLO	ÚČEL MÍSTNOSTI	PLOCHA m <sup>2</sup>	
201	CHODBA, SCHODIŠTĚ	8,53	8,53
202	DĚTSKÝ POKOJ	12,55	10,71
203	LOŽNICE	17,89	15,35
204	DĚTSKÝ POKOJ	12,29	10,58
205	KOUPELNA, WC	5,35	5,35
OBYTNÁ PLOCHA :		36,64	
PŘÍSLUŠENSTVÍ :		13,88	
UŽITKOVÁ PLOCHA :		50,52	
CELKOVÁ PLOCHA (PODLAHOVÁ) :		56,61	





RODINNÝ DOMEK

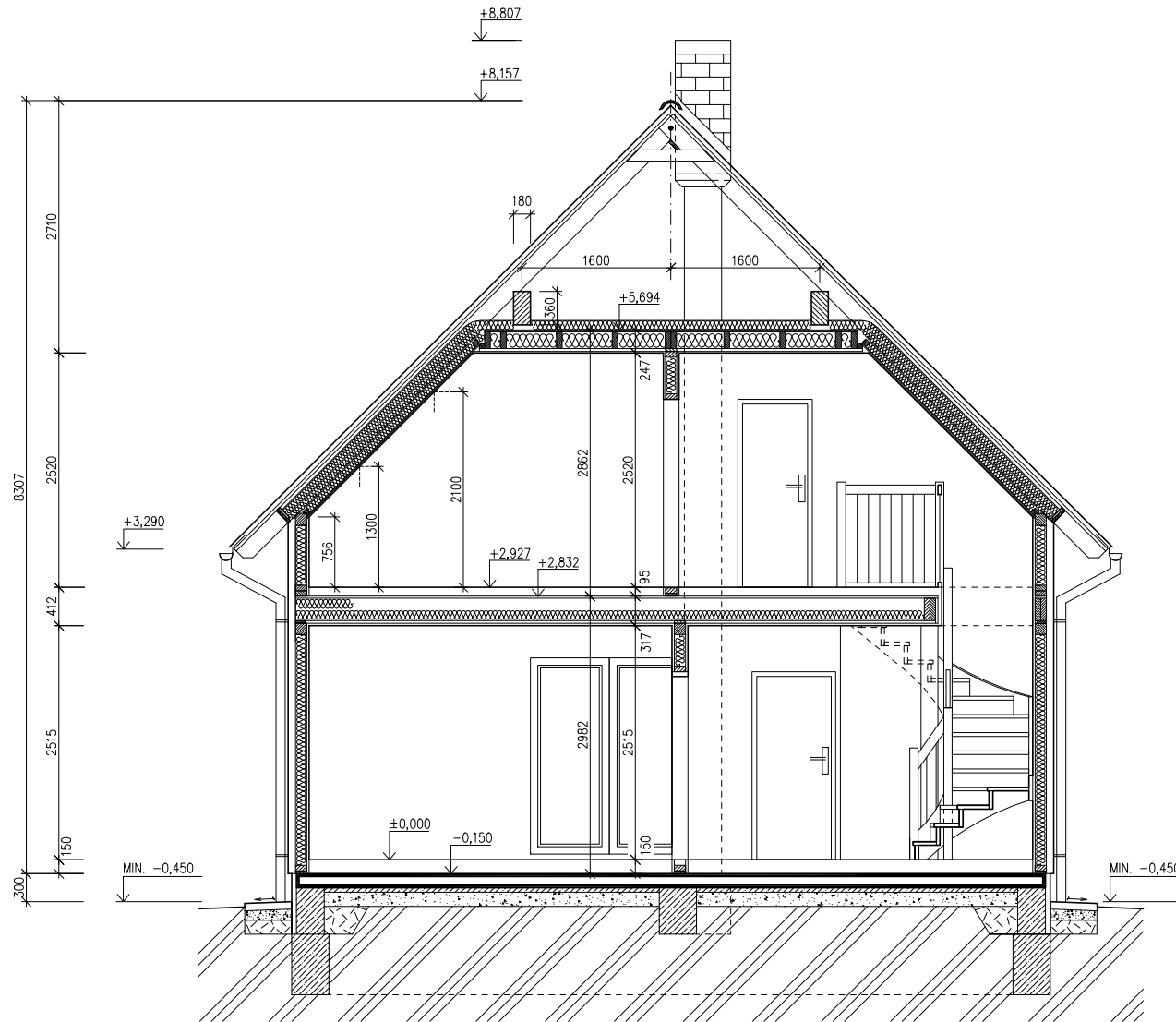
## NOVA Line 722A/45°

ROZTEČ VAZNIC 3200

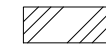
(RD BEZ PODSKLEPENÍ)

ŘEZ A-A

M 1:50



## LEGENDA MATERIÁLU



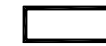
ROSTLÝ TERÉN



ŠTĚRKOVÝ NÁSYP



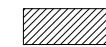
ZÁSYP



ŽELEZOBETON



PROSTÝ BETON



DŘEVO



TEPELNÁ IZOLACE

SPODNÍ STAVBA  
DODÁVKA ODBĚRATELE

722 06 3489

Zpracovatel



Projekt

Datum: 07/2005

Číslo HS: 33 546

RODINNÝ DOMEK

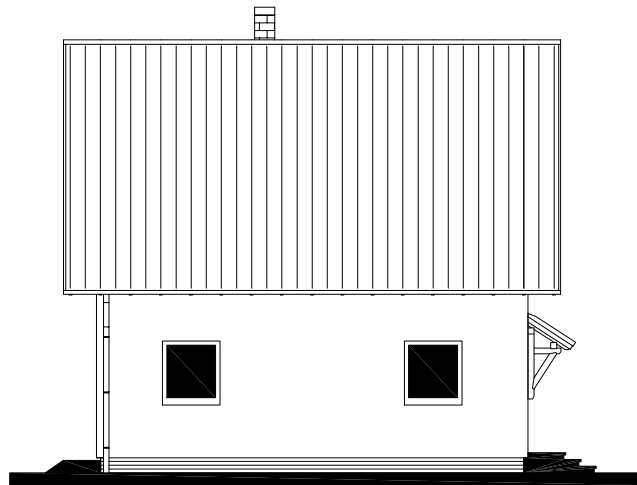


# RD NOVA 722A/45°-SP

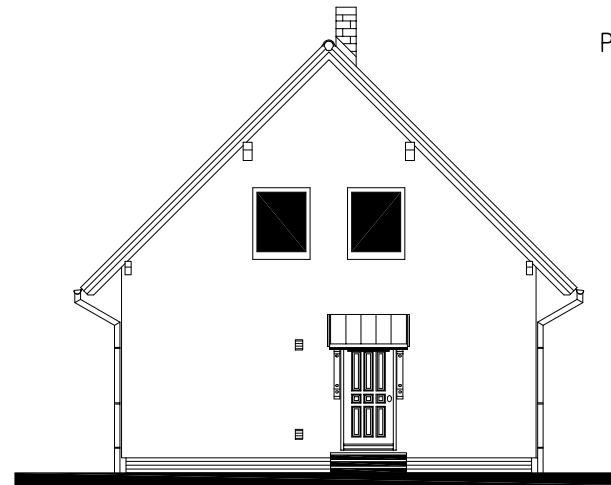
ROZTEČ VAZNIC 3200mm  
(RD BEZ PODSKLEPENÍ)

POHLEDY M 1:100

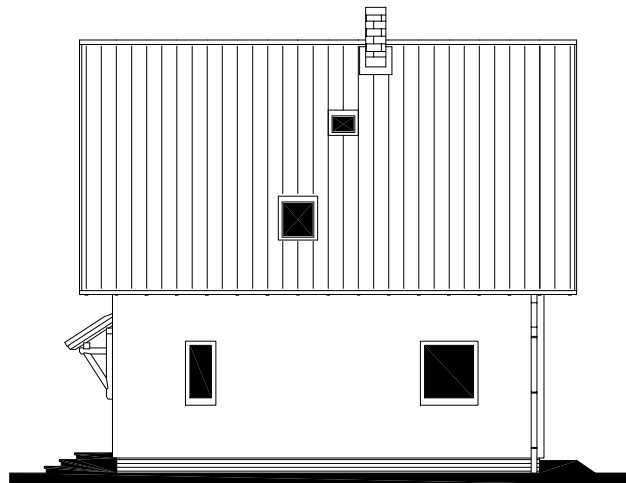
POHLED ZADNÍ



POHLED BOČNÍ /LEVÝ/



POHLED PŘEDNÍ



POHLED BOČNÍ /PRAVÝ/



Zpracovatel



Projekt

Datum: 07/2005

Číslo HS: 33 546

