

v.č. : 002



RODINNÝ DOMEK

RD PREMIO 118C/38°-SP +2MROZTEČ VAZNIC 4200
(RD BEZ PODSKLEPENÍ)**PŮDORYS PŘÍZEMÍ**

M 1:50

POZNÁMKA:

1. OBKLAD STĚN A PŘÍČEK SÁDROKARTONEM TL.12,5 mm
JE PRO POTŘEBU KÓTOVÁNÍ ZAOKROUHLÉN NA 12 mm.
2. ZAŘÍZOVACÍ PŘEDMĚTY A KONSTRUKCE ZAKRESLENÉ
ČÁRKOVANĚ NEJSOU SOUČÁSTÍ ZÁKLADNÍ DODÁVKY RD
3. TECHNICKÉ ZMĚNY JSOU VYHRAZENY

LEGENDA MÍSTNOSTÍ :

ČÍSLO	ÚČEL MÍSTNOSTI	PLOCHA m ²	
101	ZÁDVEŘÍ	4,82	4,82
102	ŠATNA	4,10	4,10
103	CHODBA	11,75	10,15
104	KUCHYŇ	11,45	11,45
105	-	-	-
106	OBÝVACÍ POKOJ	37,08	37,08
107	WC	1,58	1,58
108	POKOJ	15,17	15,17
109	PŘEDSÍŇ + KUCHYŇSKÝ KOUT	14,50	14,50
110	KOUPELNA	4,45	4,45
111	-	-	-
112	-	-	-
113	TECH. MÍSTNOST	5,73	5,73
114	GARÁŽ	(35,46)	(35,46)
OBYTNÁ PLOCHA :		52,25	
PŘÍSLUŠENSTVÍ :		56,78	
UŽITKOVÁ PLOCHA :		109,03	
CELKOVÁ PLOCHA (PODLAHOVÁ) :		110,64	

118 02 3384
7.ZMĚNA 02/2006

Zpracovatel



Projekt

Datum: 07/2004

Číslo HS: 32 439

v.č. : 005

RODINNÝ DOMEK

RD PREMIO 118C/38°-SP +2MROZTEČ VAZNIC 4200
(RD BEZ PODSKLEPENÍ)**PŮDORYS PODKROVÍ**

M 1:50

POZNÁMKA:

1. OBKLAD STĚN A PŘÍČEK SÁDROKARTONEM TL.12,5 mm
JE PRO POTŘEBU KÓTOVÁNÍ ZAOKROUHLÉN NA 12 mm.
2. ZAŘÍZOVACÍ PŘEDMĚTY A KONSTRUKCE ZAKRESLENÉ
ČÁRKOVANĚ NEJSOU SOUČÁSTÍ ZÁKLADNÍ DODÁVKY RD
3. TECHNICKÉ ZMĚNY JSOU VYHRAZENY

LEGENDA MÍSTNOSTÍ :

ČÍSLO	ÚČEL MÍSTNOSTI	PLOCHA m ²	
201	CHODBA, SCHODIŠTĚ	16,21	16,21
202	POKOJ	12,43	11,07
203	KOUPELNA, WC	7,58	6,89
204	ŠATNA	2,62	2,62
205	POKOJ	14,60	13,24
206	POKOJ	19,60	18,75
207	POKOJ	18,30	16,94
208	KOUPELNA	11,76	11,70
209	WC	1,80	1,80
OBYTNÁ PLOCHA :		60,00	
PŘÍSLUŠENSTVÍ :		39,22	
UŽITKOVÁ PLOCHA :		99,22	
CELKOVÁ PLOCHA (PODLAHOVÁ) :		104,90	

118 05 3384
7. ZMĚNA 02/2006

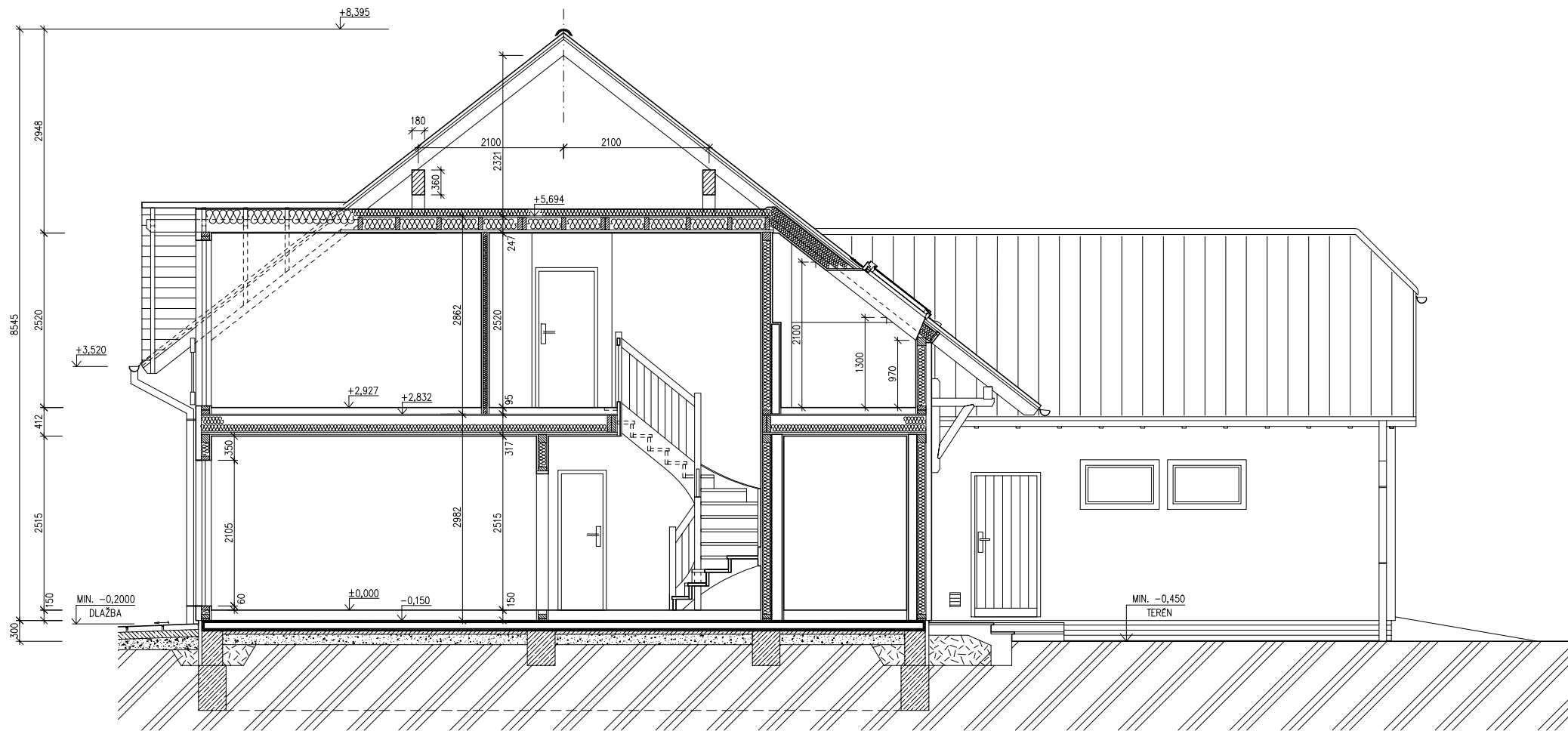
Zpracovatel



Projekt

Datum: 07/2004

Číslo HS: 32 439



SPODNÍ STAVBA
DODÁVKA ODBĚRATELE

v.č. : 006



RODINNÝ DOMEK

RD PREMIO 118C/38°-SP +2M

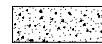
ROZTEČ VAZNIC 4200
(RD BEZ PODSKLEPENÍ)

ŘEZ A-A
M 1:50

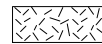
LEGENDA MATERIÁLU



ROSTLÝ TERÉN



ŠTĚRKOVÝ NÁSYP



ZÁSYP



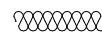
ŽELEZOBETON



PROSTÝ BETON



DŘEVO



TEPELNÁ IZOLACE

118 06 3384
5. ZMĚNA 10/2005

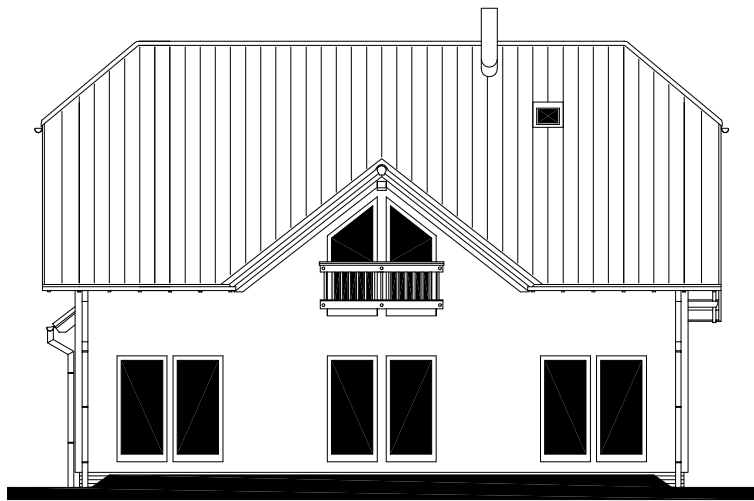
Zpracovatel



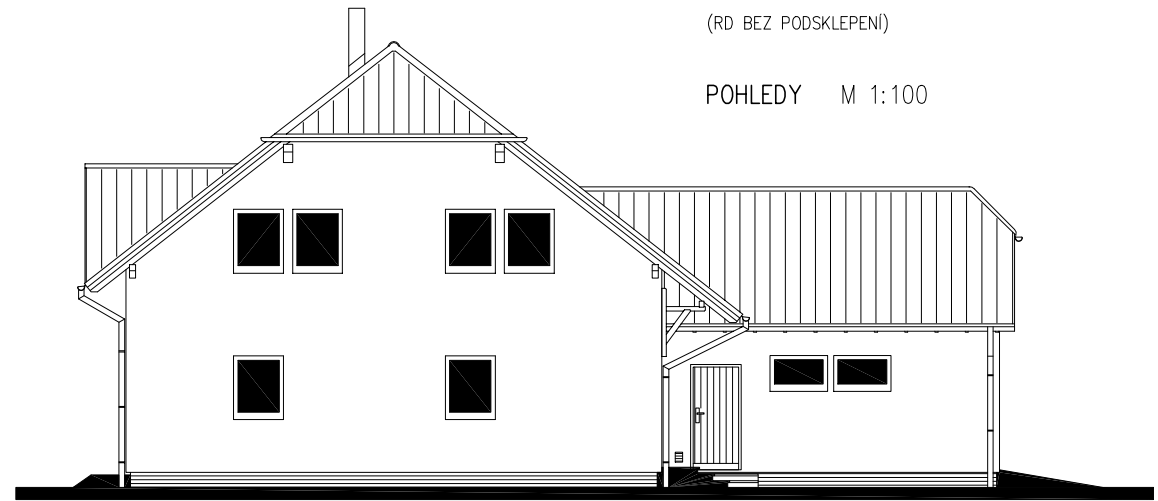
Projekt

Datum: 11/2004
Číslo HS: 32 439

POHLED ZAHRADNÍ



POHLED BOČNÍ /LEVÝ/



RODINNÝ DOMEK
RD PREMIO 118C/38°-SP+2M
 ROZTEČ VAZNIC 4200
 (RD BEZ PODSKLEPENÍ)

POHLEDY M 1:100

POHLED VSTUPNÍ



POHLED BOČNÍ /PRAVÝ/



118 08 3384
 5. ZMĚNA 10/2005

Zpracovatel

Projekt
 Datum: 07/2004
 Číslo HS: 32 439

v.č. : 011



RODINNÝ DOMEK

RD PREMIO 118C/38°-SP +2M

ROZTEČ VAZNIC 4200
(RD BEZ PODSKLEPENÍ)

ÚLOŽNÁ DESKA

M 1:50

POZNÁMKA :

OBVODOVÉ ROZMĚRY ÚLOŽNÉ DESKY	+15 mm
(BEZ VNĚJŠÍCH ÚPRAV)	: - 0 mm
PRAVOÚHLŮST STAVBY - DÉLKA DIAGONÁLY	: +20 mm
OSY INSTALAČNÍCH PROSTUPŮ	: ±15 mm
VODOROVNOST ÚL. DESKY - MAX. VÝŠKOVÝ ROZDÍL	: 15 mm
- MAX. VÝŠKOVÝ ROZDÍL	
NA DÉLCE 2,0 m	: 8 mm

ŘEZ A-A' + DETAILY PROVEDENÍ ÚLOŽNÉ
DESKY - VIZ VÝKRESY Č. 011a, 012a, 013a.

Z - ZEMNĚNÍ
POZINK. PÁS TL. MIN. 3mm, MIN. 100mm²,
SMYČKA 25m
(DLE ČSN 33 2000-5-54)

* BETONOVÝ SOKL PRO KRB O VĚTŠÍ
HMOTNOSTI NEŽ 200 KG

K1 - K12 - KANALIZACE DN 100

118 11 3384
7. ZMĚNA 02/2006

Zpracovatel



Projekt

Datum: 11/2004
Číslo HS: 32 439