



RODINNÝ DOMEK

RD 140/28'kk-VALBA +3M

(RD BEZ PODSKLEPENÍ)

PŮDORYS PŘÍZEMÍ

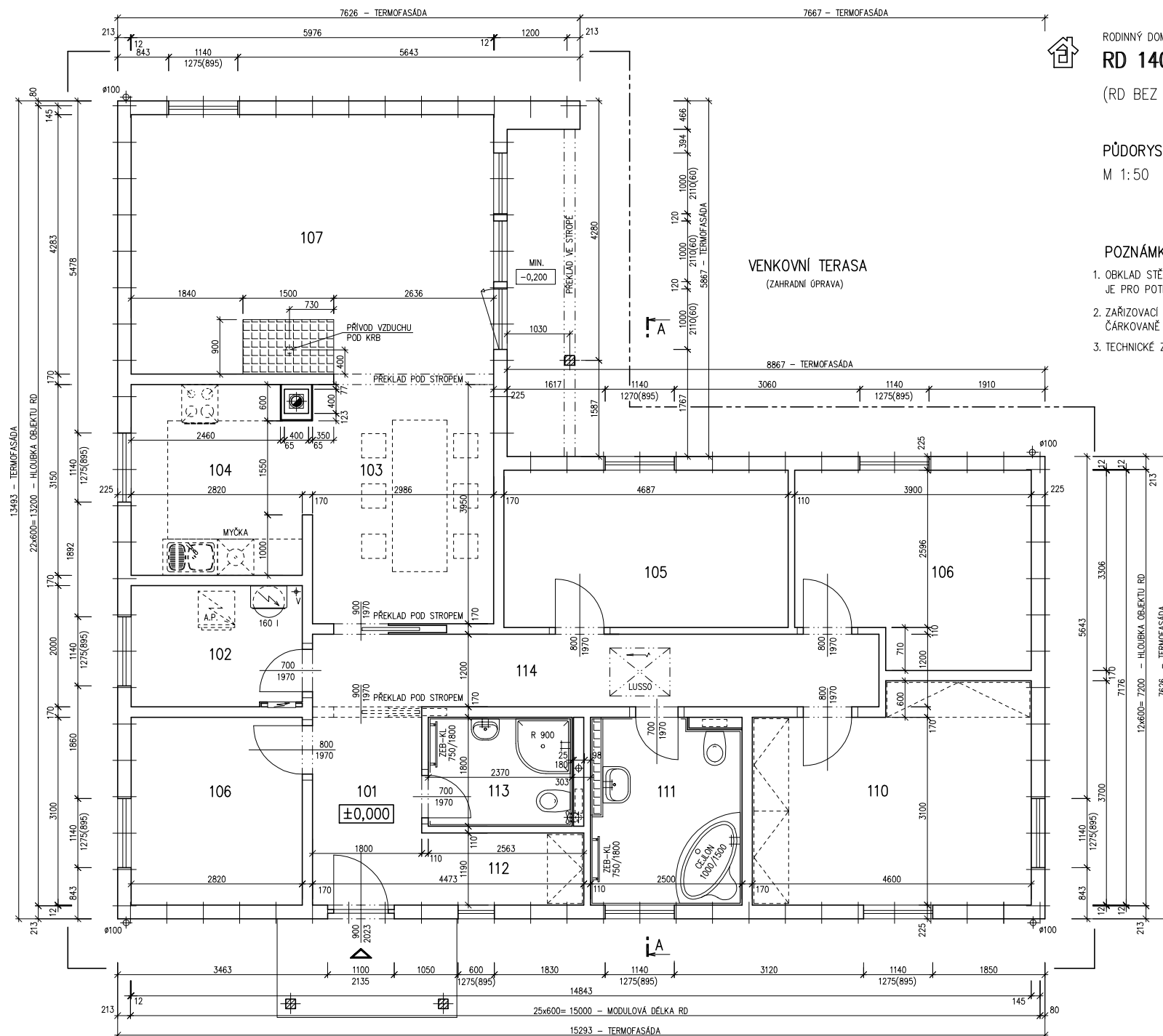
M 1:50

POZNÁMKA:

1. OBKLAD STĚN A PŘÍČEK SÁDROKARTONEM TL.12,5 mm JE PRO POTŘEBU KÓTOVÁNÍ ZAOKROUHLEN NA 12 mm.
2. ZAŘÍZOVACÍ PŘEDMĚTY A KONSTRUKCE ZAKRESLENÉ ČÁRKOVANĚ NEJSOU SOUČÁSTÍ ZÁKLADNÍ DODÁVKY RD
3. TECHNICKÉ ZMĚNY JSOU VYHRAZENY

LEGENDA MÍSTNOSTI :

ČÍSLO	ÚČEL MÍSTNOSTI	PLOCHA m ²
101	ZADVEŘÍ	5,58
102	TECHNICKÁ MÍSTNOST	5,58
103	JÍDELNA	11,79
104	KUCHYŇ	8,93
105	DĚTSKÝ POKOJ	12,17
106	HOST. POKOJ	8,74
107	OBÝVACÍ POKOJ	25,59
108	DĚTSKÝ POKOJ	11,83
110	LOŽNICE	15,70
111	KOUPELNA	7,27
112	ŠATNA	3,18
113	HOST. WC	4,27
114	CHODBA	11,21
OBYTNÁ PLOCHA :		74,03
PŘÍSLUŠENSTVÍ :		57,81
UŽITKOVÁ PLOCHA :		131,84
CELKOVÁ PLOCHA (PODLAHOVÁ) :		131,84

3459
MODEL 05Zpracovatel
REG PRŮMĚREMProjekt
Datum: 02/2005
Číslo HS: 31 181



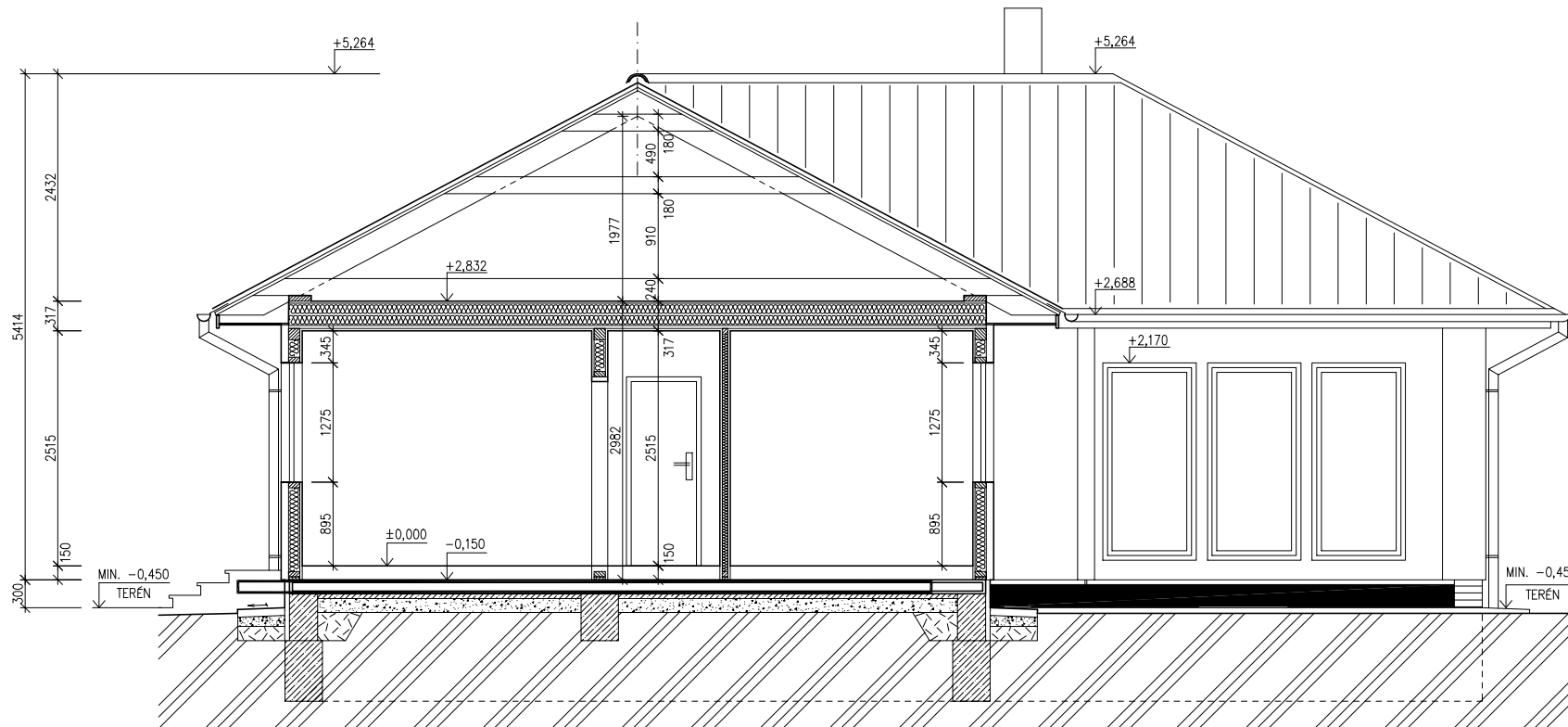
RODINNÝ DOMEK

RD 140/28kk-VALBA +3M

(RD BEZ PODSKLEPENÍ)

ŘEZ A-A

M 1:50



LEGENDA MATERIÁLU

-  ROSTLÝ TERÉN
-  ŠTĚRKOVÝ NÁSYP
-  ZÁSYP
-  ŽELEZOBETON
-  PROSTÝ BETON
-  DŘEVO
-  TEPELNÁ IZOLACE

SPODNÍ STAVBA
DODÁVKA ODBĚRATELE

3459
MODEL 05

Zpracovatel



Projekt

Datum: 03/2005

Číslo HS: 31 181

č.v. : 008



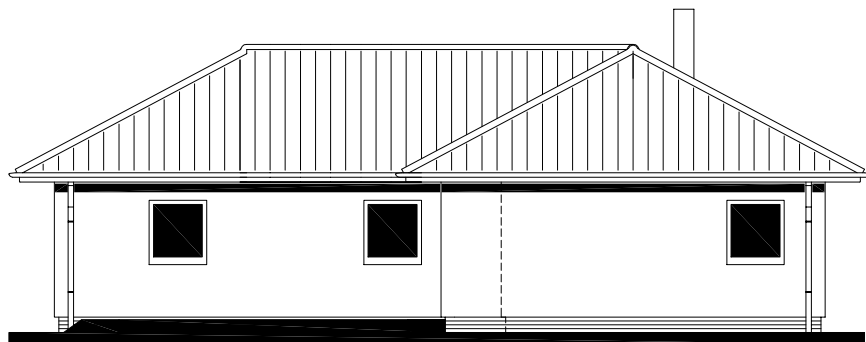
RODINNÝ DOMEK

RD 140/28^{kk}-VALBA +3M

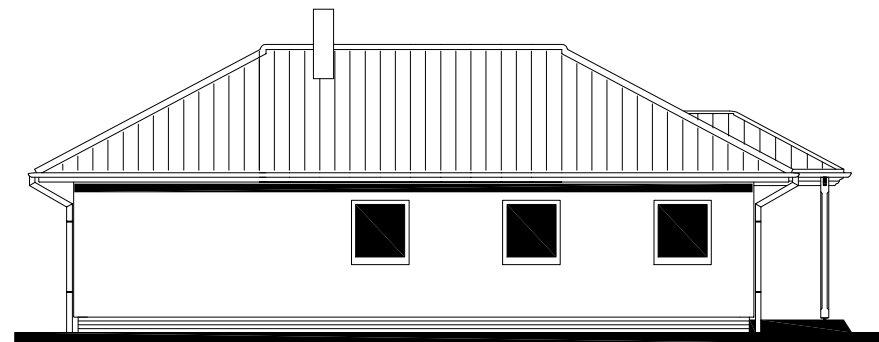
(RD BEZ PODSKLEPENÍ)

POHLEDY M 1:100

POHLED ZADNÍ



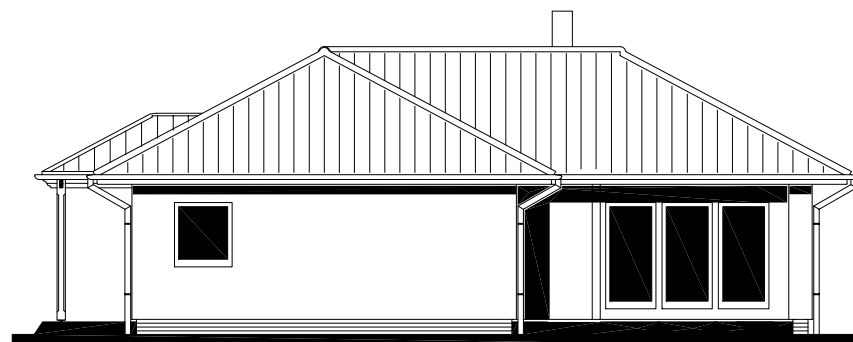
POHLED BOČNÍ /LEVÝ/



POHLED VSTUPNÍ



POHLED BOČNÍ /PRAVÝ/



3459
MODEL 05

Zpracovatel



Projekt

Datum: 02/2005

Číslo HS: 31 181

