





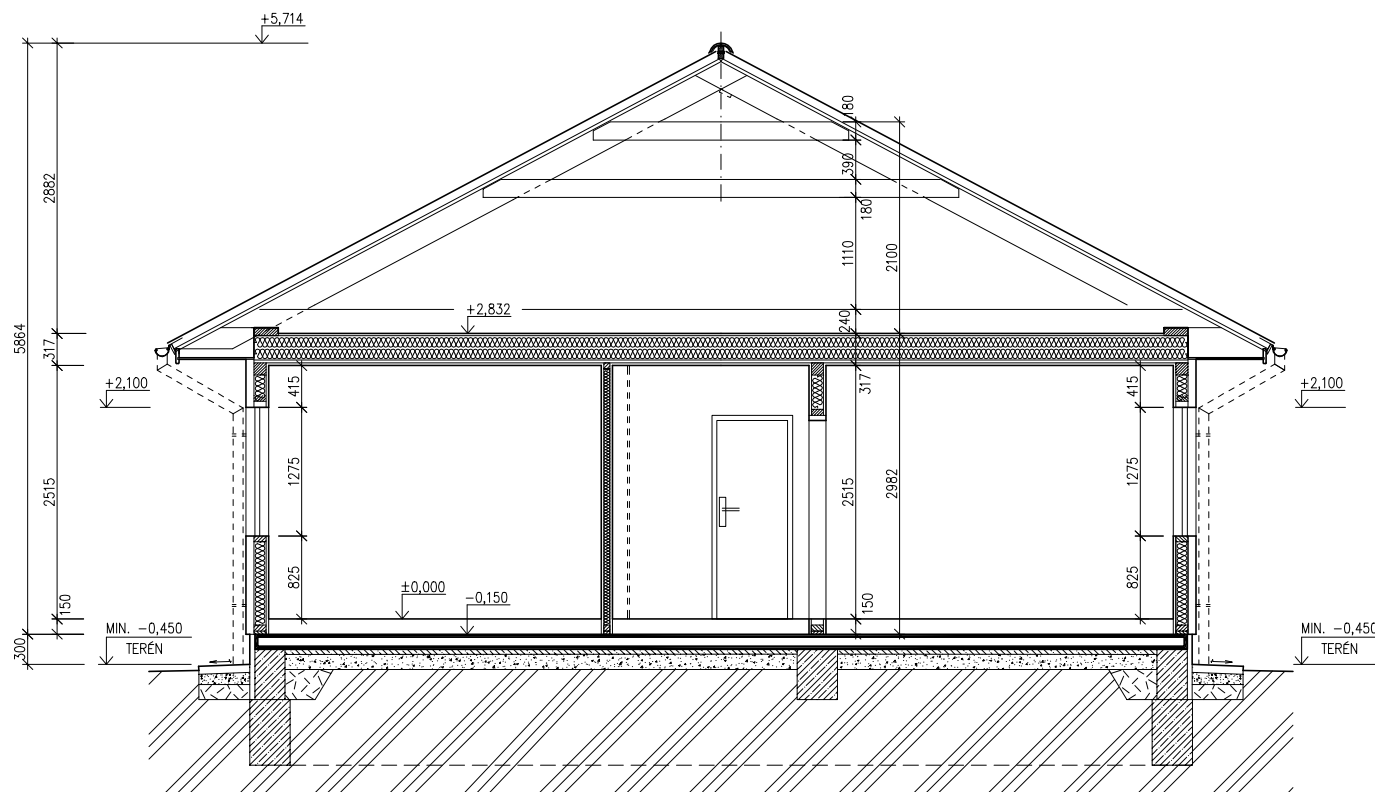
RODINNÝ DOMEK

**LARGO Line 92/25°**

(RD BEZ PODSKLEPENÍ)

ŘEZ A-A

M 1:50



SPODNÍ STAVBA  
DODÁVKA ODBĚRATELE

## LEGENDA MATERIÁLU

-  ROSTLÝ TERÉN
-  ŠTĚRKOVÝ NÁSYP
-  ZÁSYP
-  ŽELEZOBETON
-  PROSTÝ BETON
-  DŘEVO
-  TEPELNÁ IZOLACE

MODEL 06

Zpracovatel

Projekt

Datum: 12/2005

Číslo HS: 33683

č.v. : 008

RODINNÝ DOMEK

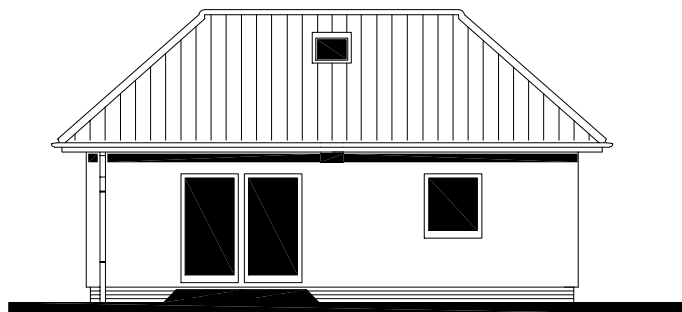


**LARGO Line 92/25°**

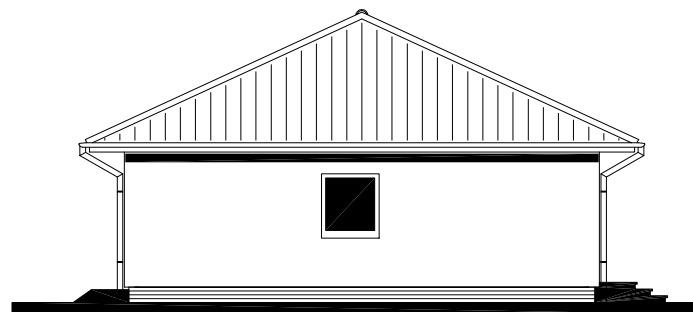
(RD BEZ PODSKLEPENÍ)

POHLEDY M 1:100

POHLED ZAHRADNÍ



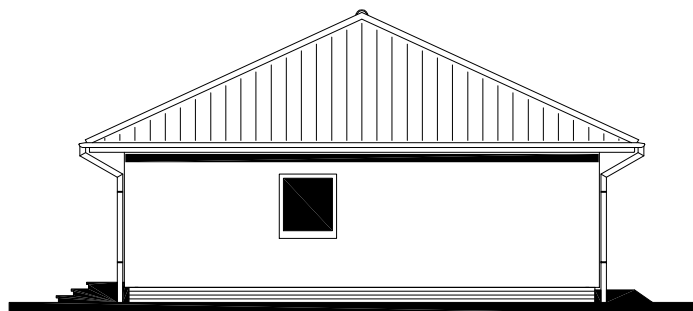
POHLED LEVÝ



POHLED VSTUPNÍ



POHLED PRAVÝ



MODEL 06

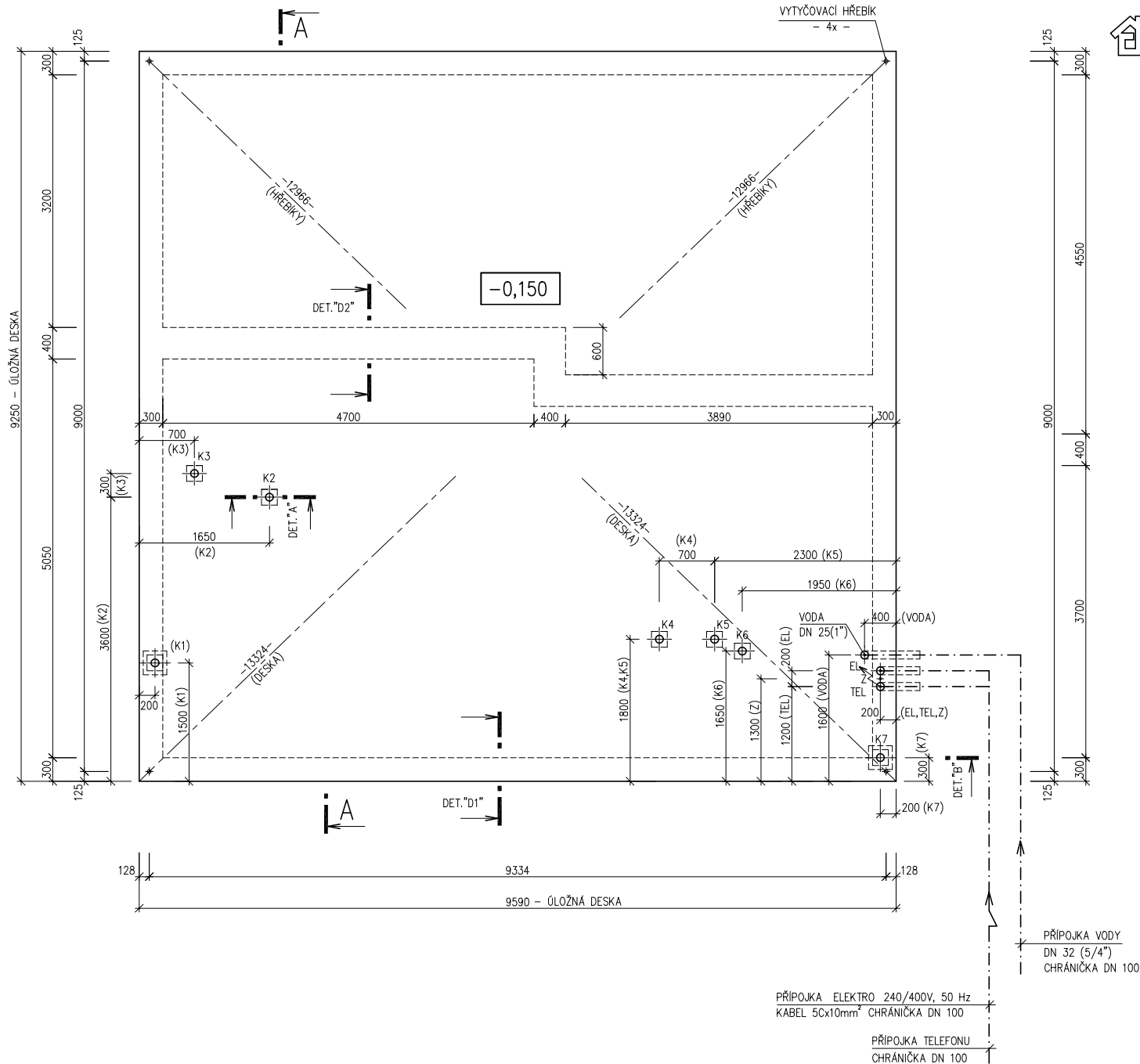
Zpracovatel



Projekt

Datum: 12/2005

Číslo HS: 33683



RODINNÝ DOMEK

**LARGO Line 92/25°**

(RD BEZ PODSKLEPENÍ)

**PŮDORYS ÚLOŽNÉ DESKY**

M 1:50

**POZNÁMKA :**

OBVODOVÉ ROZMĚRY ÚLOŽNÉ DESKY	+15 mm
(BEZ VNĚJŠÍCH ÚPRAV)	: - 0 mm
PRAVOÚHLŮST STAVBY – DÉLKA DIAGONÁLY	: +20 mm
OSY INSTALAČNÍCH PROSTUPŮ	: ±15 mm
VODOROVNOST ÚL. DESKY – MAX. VÝŠKOVÝ ROZDÍL	: 15 mm
– MAX. VÝŠKOVÝ ROZDÍL NA DÉLCE 2,0 m	: 8 mm

ŘEZ A-A' + DETAILS PROVEDENÍ ÚLOŽNÉ DESKY – VIZ VÝKRESY Č. 011a, 012a, 013a.

Z – ZEMNĚNÍ  
 POZINK. PÁS TL. MIN. 3mm, MIN. 100mm<sup>2</sup>,  
 SMÝČKA 25m,  
 (DLE ČSN 33 2000–5–54)

KANALIZACE K1 – K7 (DN 100)  
 ROZVOD LEŽATÉ KANALIZACE – JEHO PROVEDENÍ ŘEŠÍ  
 DLE MÍSTNÍCH PODMÍNEK PROJEKTANT ODBĚRATELE

MODEL 06

Zpracovatel



Projekt

Datum: 12/2005

Číslo HS: 33683