



RODINNÝ DŮMEK

**NOVA Line 86A/38' + 3M
+ DVOUGARŽ**ROZTEČ VAZNIC 3440
(RD BEZ PODSKLEPENÍ)

PŮDORYS PŘÍZEMÍ

M 1:50

TMF 100 MM

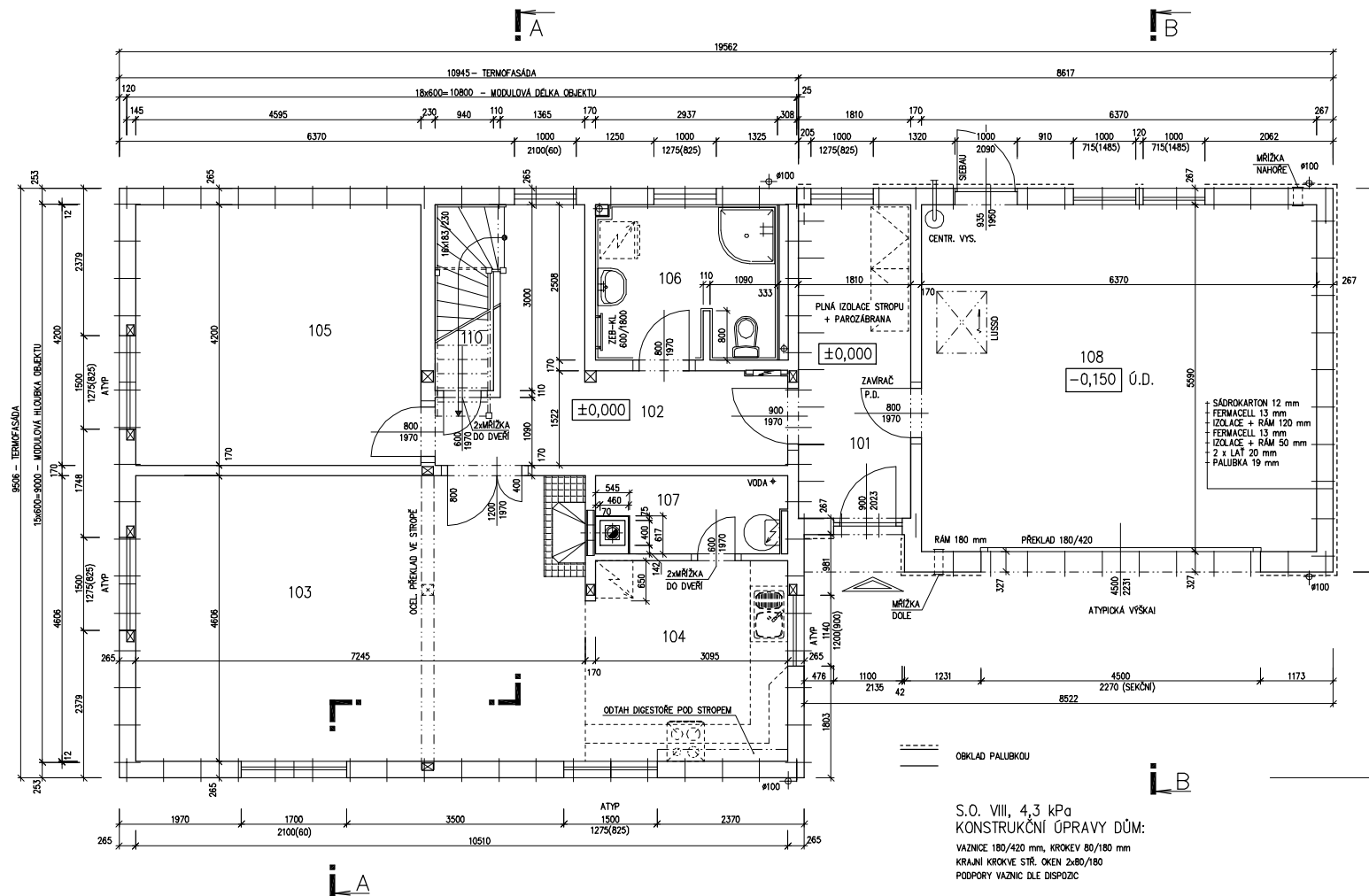
POZNÁMKA:

- OBKLAD STĚN A PŘÍČEK SÁDKOKARTONEM TL12,5 mm
JE PRO POTŘEBU KÓTOVÁNÍ ZAOKROUHELEN NA 12 mm.
- TECHNICKÉ ZMĚNY JSOU VYHRAZENY

LEGENDA MÍSTNOSTÍ :

ČÍSLO	ÚČEL MÍSTNOSTI	PLOCHA m ²	
101	ZADVEŘÍ	9,16	9,16
102	CHODBA	11,74	11,74
103	OBÝVACÍ POKOJ	33,38	33,38
104	KUCHYŇ	10,46	10,46
105	LOŽNICE	19,30	19,30
106	KOUPELNA	7,23	7,23
107	SPÍŽ	3,65	3,65
110	KOMORA	1,84	1,24
108	GARŽ	(35,60)	

OBYTNÁ PLOCHA :	63,14
PŘÍSLUŠENSTVÍ :	33,02
UŽITKOVÁ PLOCHA :	96,16
CELKOVÁ PLOCHA (PODLAHOVÁ) :	96,76

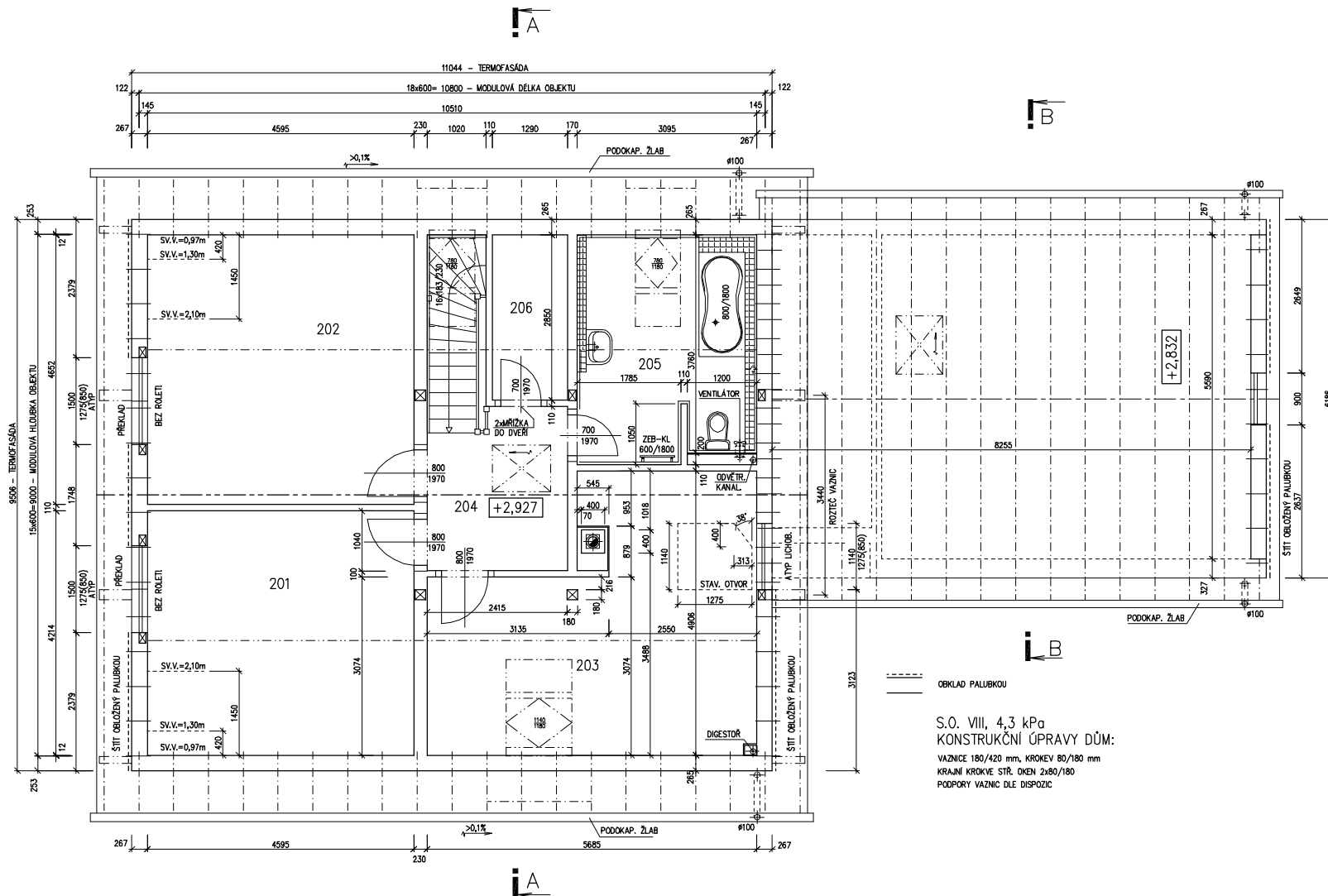


S.O. VII., 4,3 kPa
KONSTRUKČNÍ ÚPRAVY DŮM:
 VAZNICE 180/420 mm, KROKEV 80/180 mm
 KRAJNÍ KROKVE STR. OKEN 2x80/180
 PODPORY VAZNIC DLE DISPOZIC

S.O. VII., 4,3 kPa
 SCHODY N86 (NOVA 86)
 MÓDEL 07

Zpracovatel

 Projekt
 Datum: 27.10.2007
 Číslo HS: 32 890



RODINNÝ DOMEK
NOVA Line 86A/38' +3M
+ DVOUGARÁŽ

ROZTEČ VAZNIC 3440
(RD BEZ PODSKLEPENÍ)

PŮDORYS PODKROVÍ
M 1:50

POZNÁMKA:

- OBKLAD STĚN A PŘÍČEK SÁDKOKARTONEM TL.12,5 mm
JE PRO POTŘEBU KÓTOVÁNÍ ZAOKROUHLĚN NA 12 mm.
- TECHNICKÉ ZMĚNY JSOU VYHAZENY

LEGENDA MÍSTNOSTÍ :

ČÍSLO	ÚČEL MÍSTNOSTI	PLOCHA m ²
201	DĚTSKÝ POKOJ 1	19,36 17,44
202	DĚTSKÝ POKOJ 2	21,38 19,45
203	LOŽNICE	22,62 20,28
204	CHODBA, SCHODIŠTĚ	9,87 9,87
205	KOUPELNA	11,90 10,60
206	KOMORA	3,68 3,13

OBYTNÁ PLOCHA :	57,17
PŘÍSLUŠENSTVÍ :	23,57
UŽITKOVÁ PLOCHA :	80,68
CELKOVÁ PLOCHA (PODLAHOVÁ) :	88,81

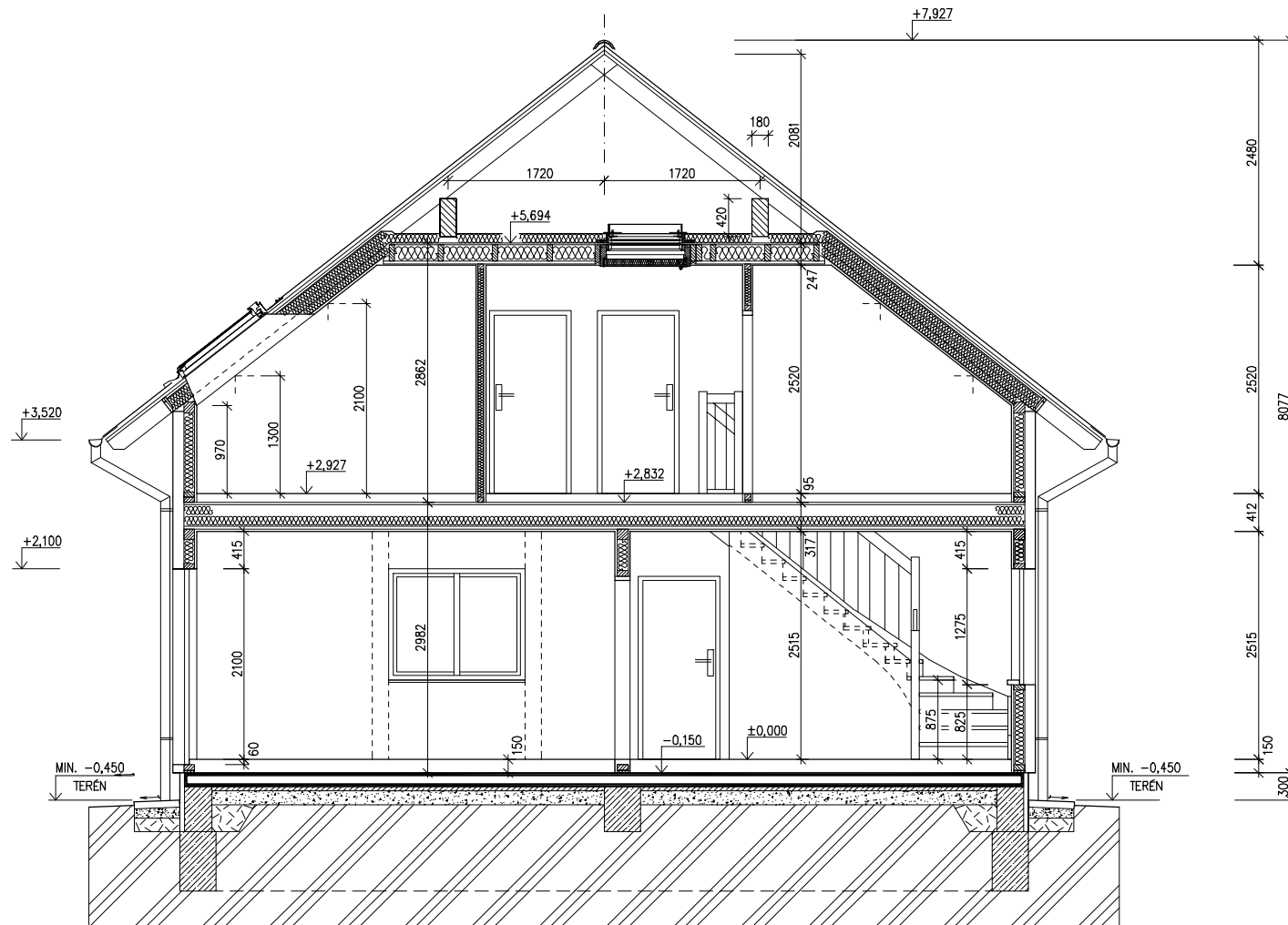


RODINNÝ DOMEK

NOVA Line 86A/38° +3M
+ DVOUGARÁŽROZTEČ VAZNIC 3440
(RD BEZ PODSKLEPENÍ)ŘEZ A-A
M 1:50

LEGENDA MATERIÁLU

-  ROSTLÝ TERÉN
-  ŠTĚRKOVÝ NÁSYP
-  ZÁSYP
-  ŽELEZOBETON
-  PROSTÝ BETON
-  DŘEVO
-  TEPelná IZOLACE

SPODNÍ STAVBA
DODÁVKA ODBĚRATELES.O. VI., 4,3 kPa
SCHODY N86 (NOVA 86)
MODEL 07

Zpracovatel



Projekt

Datum: 27.10.2007

Číslo HS: 32 890

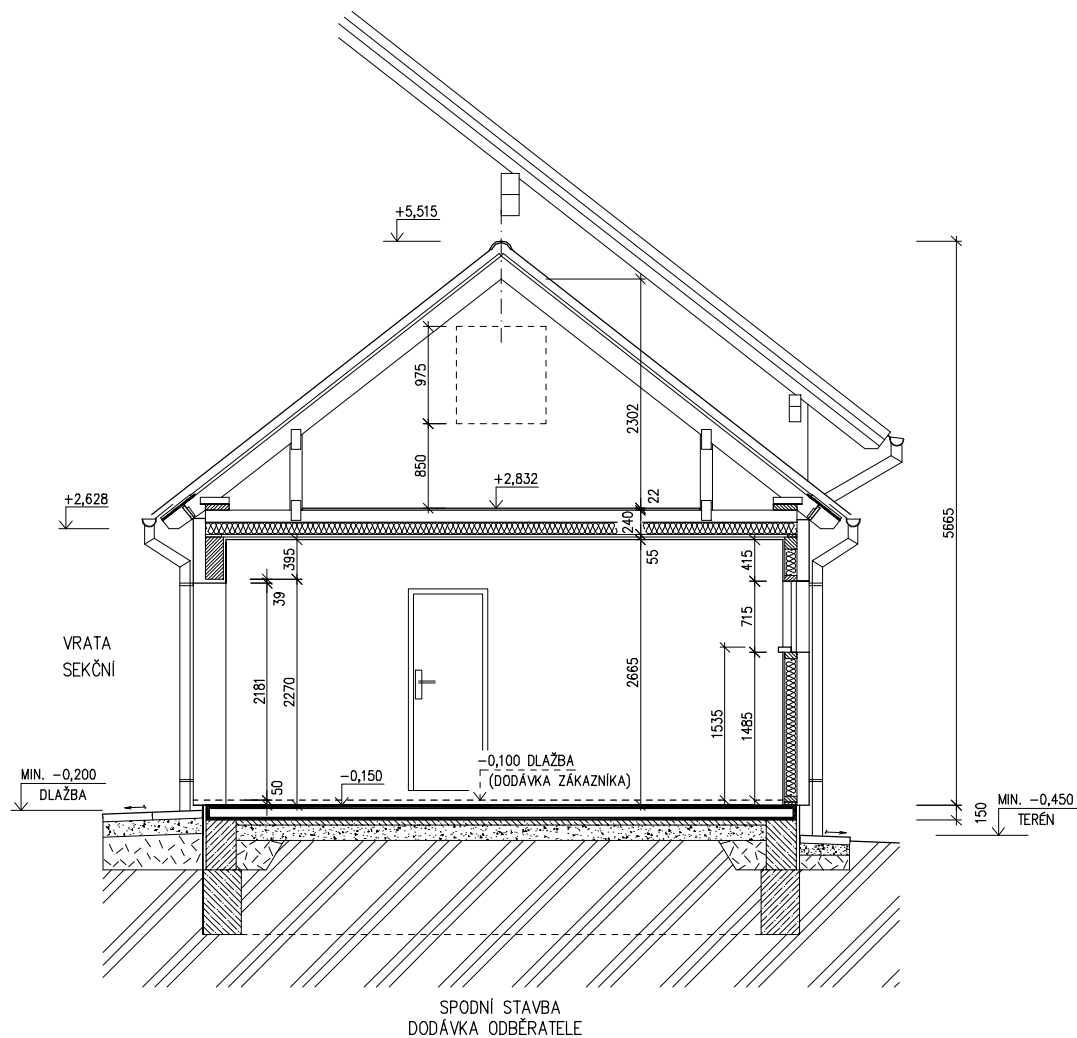


RODINNÝ DOMEK

NOVA Line 86A/38°
+ DVOUGARÁŽ

ŘEZ B-B

M 1:50

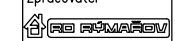


LEGENDA MATERIÁLU

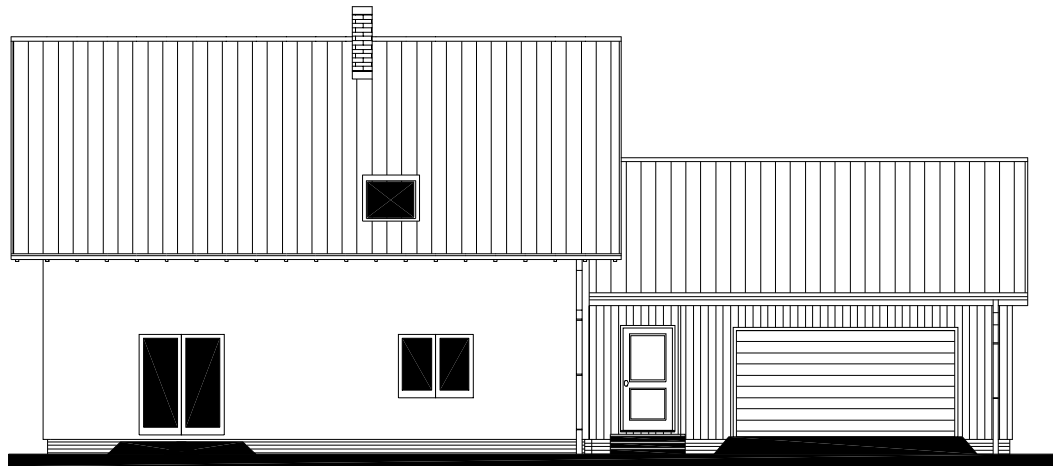
-  ROSTLÝ TERÉN
-  ŠTĚRKOVÝ NÁSYP
-  ZÁSYP
-  ŽELEZOBETON
-  PROSTÝ BETON
-  DŘEVO
-  TEPelnÁ IZOLACE

S.O. VI., 4,3 kPa

MODEL 07

Zpracovatel

 Projekt
 Datum: 27.10.2007
 Číslo HS: 32 890

POHLED PŘEDNÍ



POHLED BOČNÍ /LEVÝ/



RODINNÝ DOMEK

**NOVA Line 86A/38°+3M
+ DVOUGARÁŽ**

ROZTEČ VAZNIC 3440
(RD BEZ PODSKLEPENÍ)

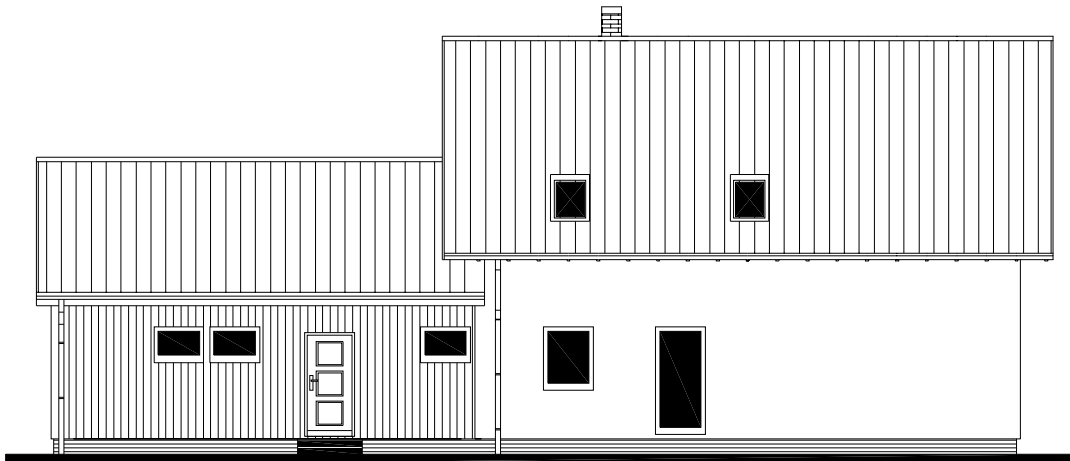
POHLEDY M 1:100

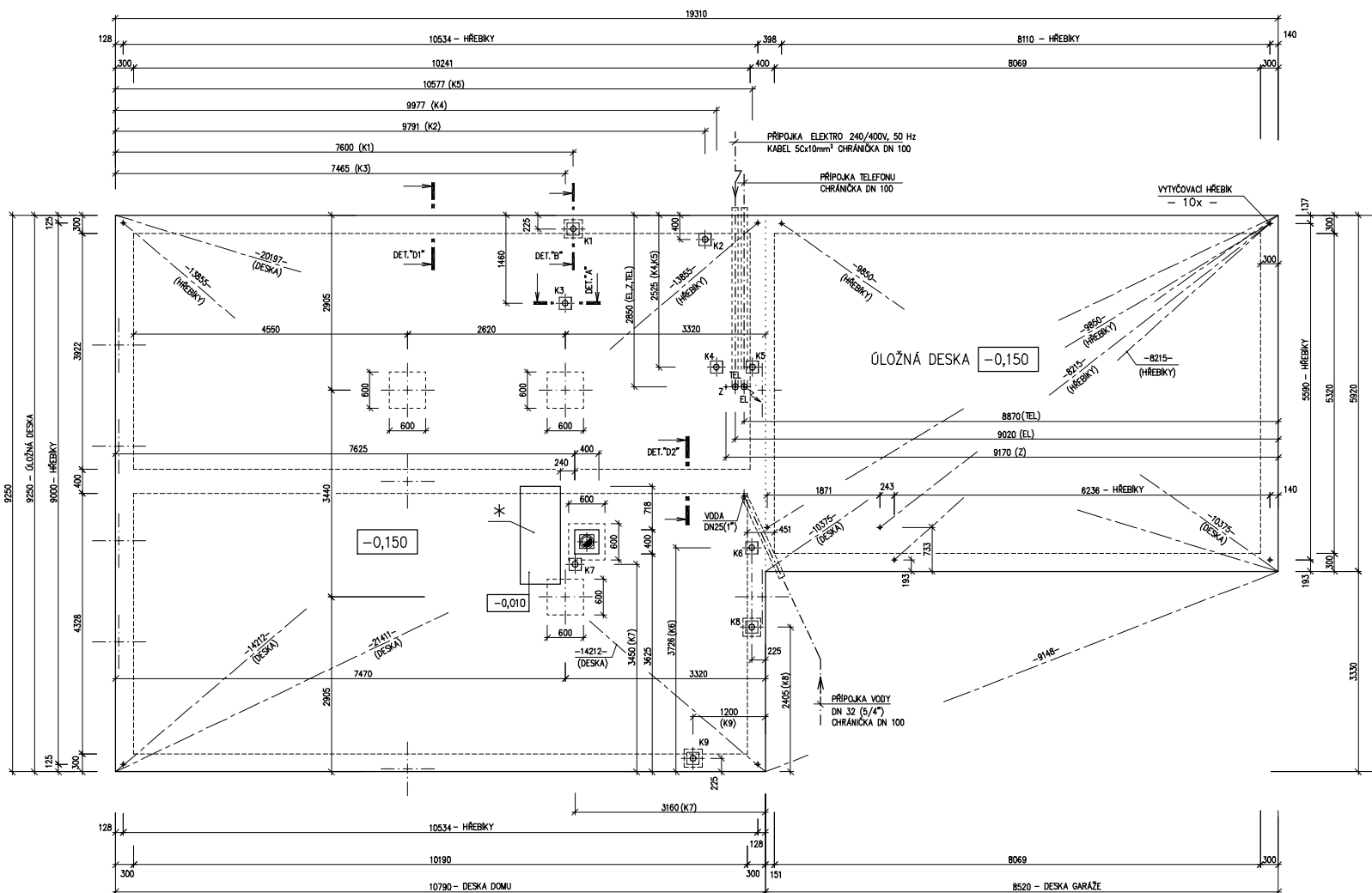


POHLED BOČNÍ /PRAVÝ/



POHLED ZADNÍ





RODINNÝ DŮMEK
NOVA Line 86A/38*

ROZTEČ VAZNIC 3600
(RD BEZ PODSKLEPENÍ)

ÚLOŽNÁ DESKA

M 1 : 50

POZNÁMKA :

VYTYČOVACÍ HŘEBÍKY OSADÍ PRACOVNÍK RD RÝMÁŘOV
PŘI PŘEBÍRCE SPODNÍ STAVBY

OBVODOVÉ ROZMĚRY ÚLOŽNÉ DESKY : +15 mm
(BEZ VNĚJŠÍCH ÚPRAV) : - 0 mm
PRAVŮHLONOST STAVBY - DÉLKA DIAGONÁLŮ : +20 mm
OSY INSTALAČNÍCH PROSTUPŮ : ±15 mm
VODOROVNOST ÚL. DESKY - MAX. VÝŠKOVÝ ROZDÍL : 15 mm
- MAX. VÝŠKOVÝ ROZDÍL NA DÉLCE 2,0 m : 8 mm

ŘEZ A-A' + DETAILY PROVEDENÍ ÚLOŽNÉ
DESKY - VIZ VÝKRESY Č. 011a, 012a, 013a.

VÝVOD PLYNU JE INFORMATIVNÍ - JEHO
PROVEDENÍ ŘEŠÍ DLE MÍSTNÍCH PODMINEK
PROJEKTANT ODBĚRATELE.

Z - ZEMNĚNÍ
POZINK. PÁS TL. MIN. 3mm, MIN. 100mm²,
SMYČKA 25m
(DLE ČSN 33 2000-5-54)

K1 - K9 - KANALIZACE DN 100

* BETONOVÝ SOKL PRO KRB O VĚTŠÍ
HMOTNOSTI NEŽ 200 KG

S.O. VII., 4,3 kPa
MODEL 07

Zpracovatel


Projekt
Datum: 27.10.2007
Číslo HS: 32 890