



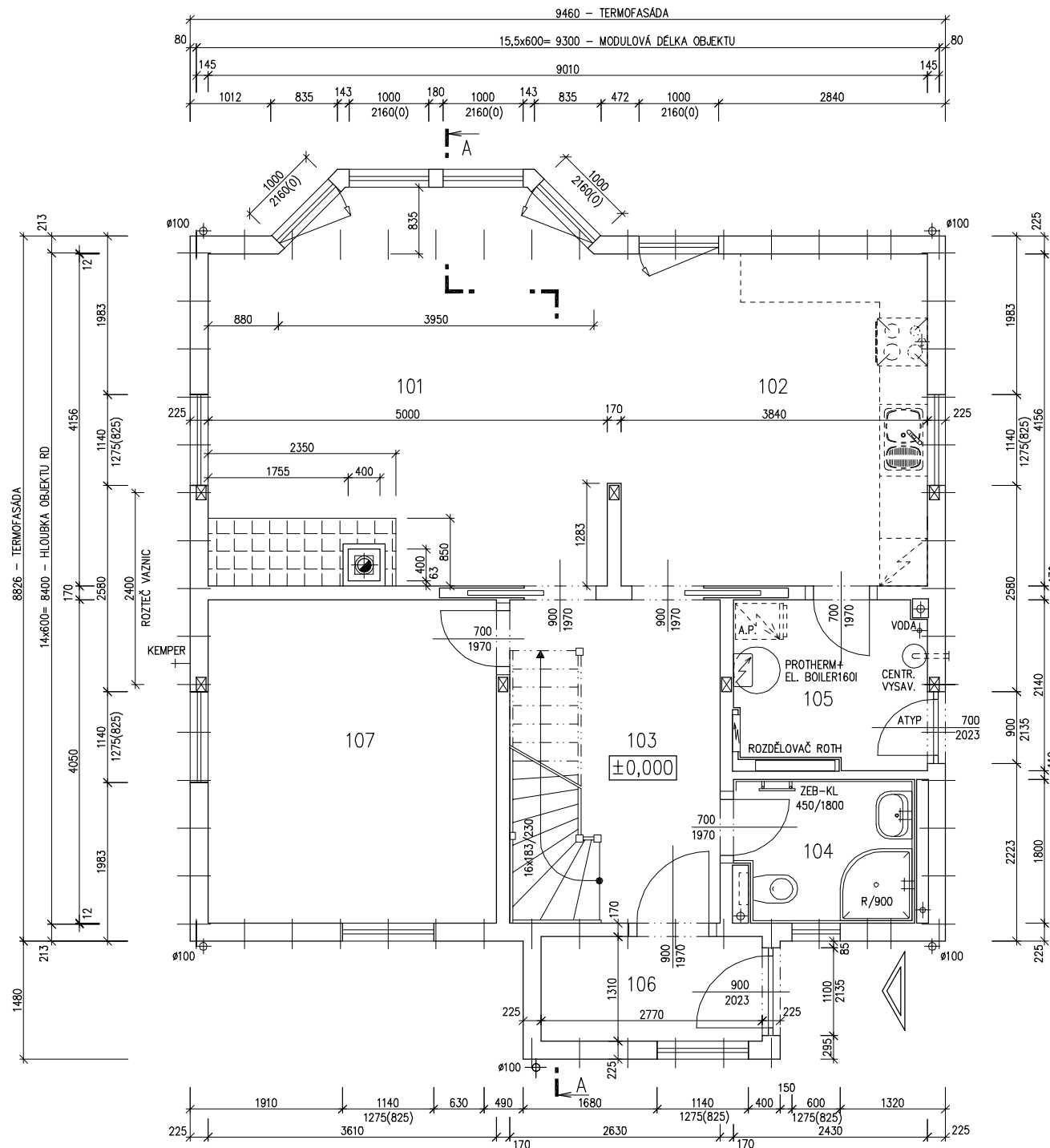
RODINNÝ DOMEK

NOVA Line 75A/38° +1,5M

ROZTEČ VAZNIC 2400  
(RD BEZ PODSKLEPENÍ)

PŮDORYS PŘÍZEMÍ

M 1:50



## POZNÁMKA:

1. OBKLAD STĚN A PŘÍČEK SÁDKOKARTONEM TL.12,5 mm JE PRO POTŘEBU KÓTOVÁNÍ ZAOKROUHLEN NA 12 mm.
2. TECHNICKÉ ZMĚNY JSOU VYHRAZENY

## LEGENDA MÍSTNOSTÍ :

ČÍSLO	ÚČEL MÍSTNOSTI	PLOCHA m <sup>2</sup>	
101	OBÝVACÍ POKOJ	23,71	23,71
102	KUCHYŇ	15,96	15,96
103	HALA	10,65	9,05
104	WC – HOST	3,92	3,92
105	TECHNICKÁ MÍSTNOST	4,86	4,86
106	ZÁDVEŘÍ	3,63	3,63
107	POKOJ	14,62	14,62

OBÝTNÁ PLOCHA : 54,29  
PŘÍSLUŠENSTVÍ : 21,46  
UŽITKOVÁ PLOCHA : 75,75  
CELKOVÁ PLOCHA (PODLAHOVÁ) : 77,35

MODEL 06

Zpracovatel

Projekt

Datum: 08/2006

Číslo HS: 33 658



RODINNÝ DOMEK

## NOVA Line 75A/38° +1,5M

ROZTEČ VAZNIC 2400  
(RD BEZ PODSKLEPENÍ)PŮDORYS PODKROVÍ  
M 1:50

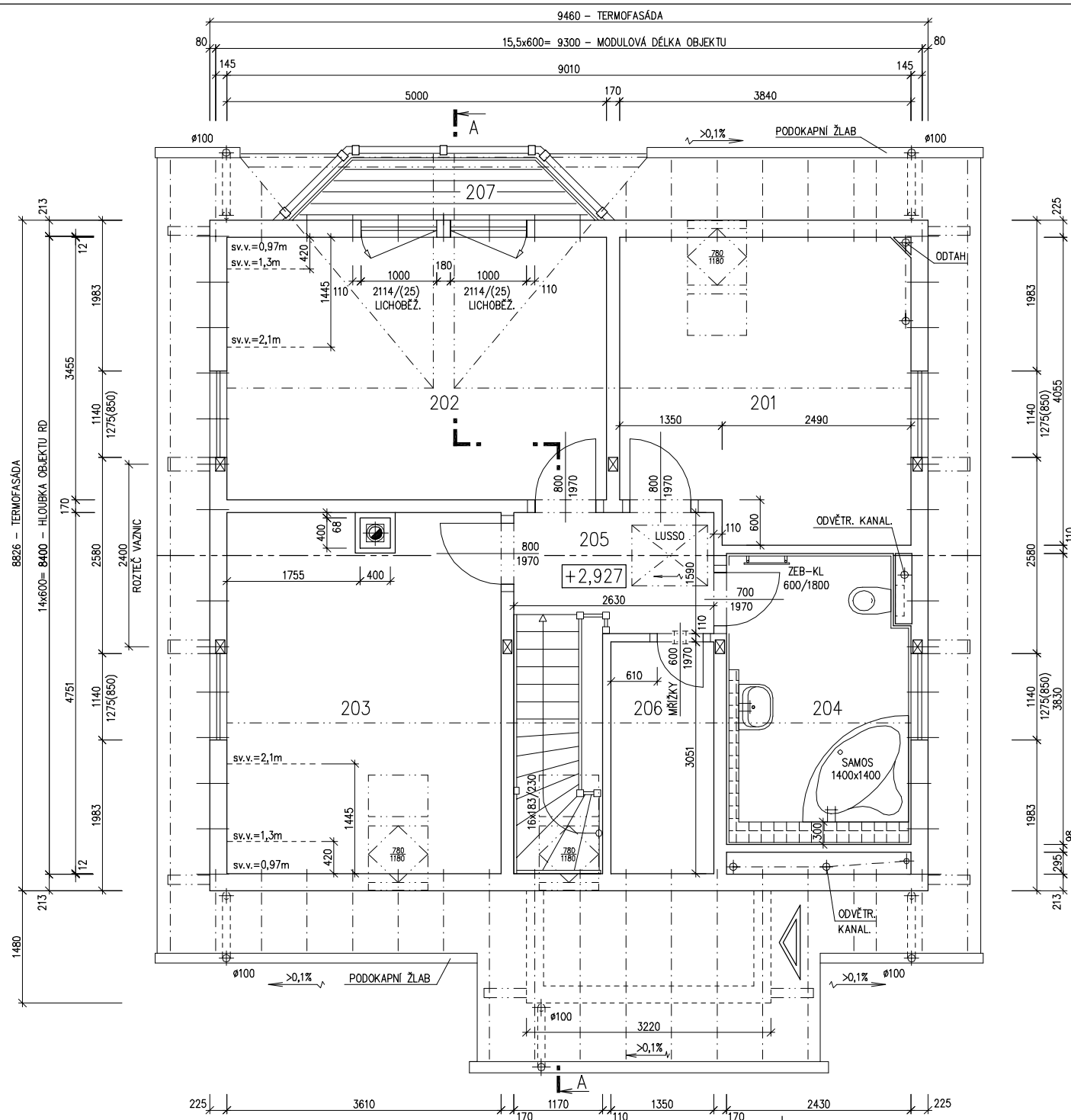
## POZNÁMKA:

1. OBKLAD STĚN A PŘÍČEK SÁDROKARTONEM TL.12,5 mm JE PRO POTŘEBU KÓTOVÁNÍ ZAOKROUHLEN NA 12 mm.
2. TECHNICKÉ ZMĚNY JSOU VYHRÁZENY

## LEGENDA MÍSTNOSTÍ :

ČÍSLO	ÚČEL MÍSTNOSTI	PLOCHA m <sup>2</sup>	
201	LOŽNICE	14,72	13,15
202	POKOJ	17,27	16,39
203	POKOJ	16,87	15,35
204	KOUPELNA, WC	8,06	8,06
205	CHODBA, SCHODIŠTĚ	6,78	6,78
206	ŠATNA	4,12	3,55
207	BALKON	(2,97)	(2,97)

OBYTNÁ PLOCHA : 44,89  
 PŘÍSLUŠENSTVÍ : 18,39  
 UŽITKOVÁ PLOCHA : 63,28  
 CELKOVÁ PLOCHA (PODLAHOVÁ) : 67,82



MODEL 06

Zpracovatel

Projekt

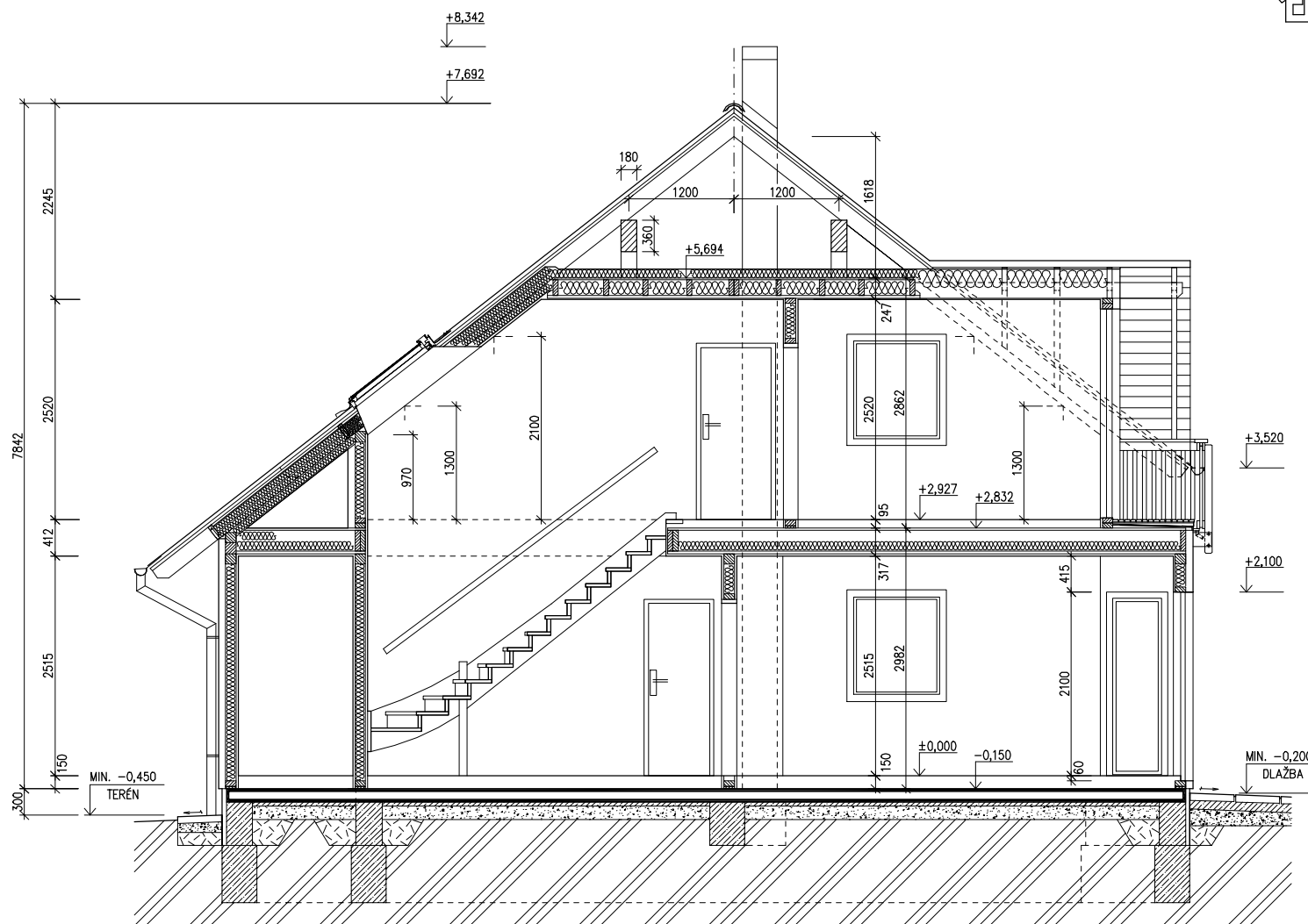
Datum: 08/2006

Číslo HS: 33 658



RODINNÝ DOMEK

## NOVA Line 75A/38°

ROZTEČ VAZNIC 2400  
(RD BEZ PODSKLEPENÍ)ŘEZ A-A  
M 1:50

## LEGENDA MATERIÁLU

-  ROSTLÝ TERÉN
-  ŠTĚRKOVÝ NÁSYP
-  ZÁSYP
-  ŽELEZOBETON
-  PROSTÝ BETON
-  DŘEVO
-  TEPELNÁ IZOLACE

SPODNÍ STAVBA  
DODÁVKA ODBĚRATELE

MODEL 06

Zpracovatel



Projekt

Datum: 10/2006

Číslo HS: 33 658



RODINNÝ DOMEK

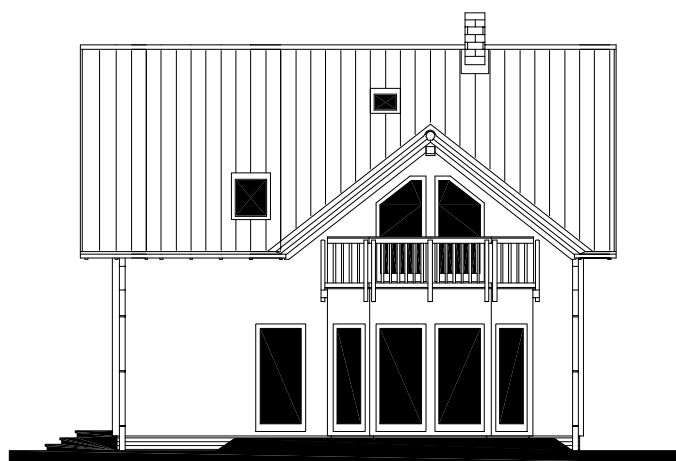
**NOVA Line 75A/38° +1,5M**

ROZTEČ VAZNIC 2400

(RD BEZ PODSKLEPENÍ)

POHLEDY M 1:100

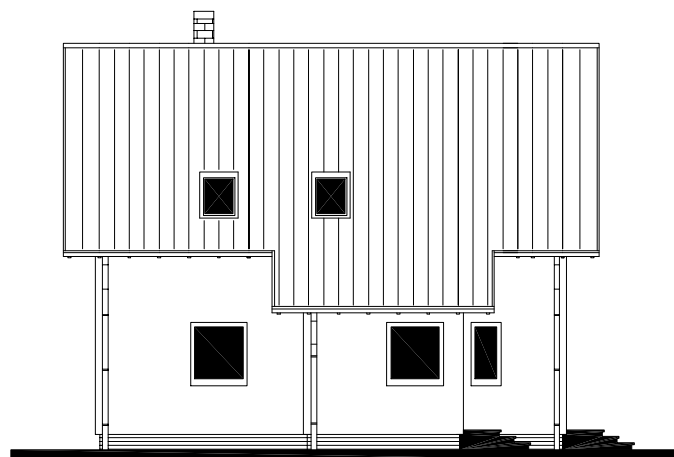
POHLED ZAHRADNÍ



POHLED BOČNÍ /LEVÝ/



POHLED VSTUPNÍ



POHLED BOČNÍ /PRAVÝ/



MODEL 06

Zpracovatel



Projekt

Datum: 08/2006

Číslo HS: 33 658

