



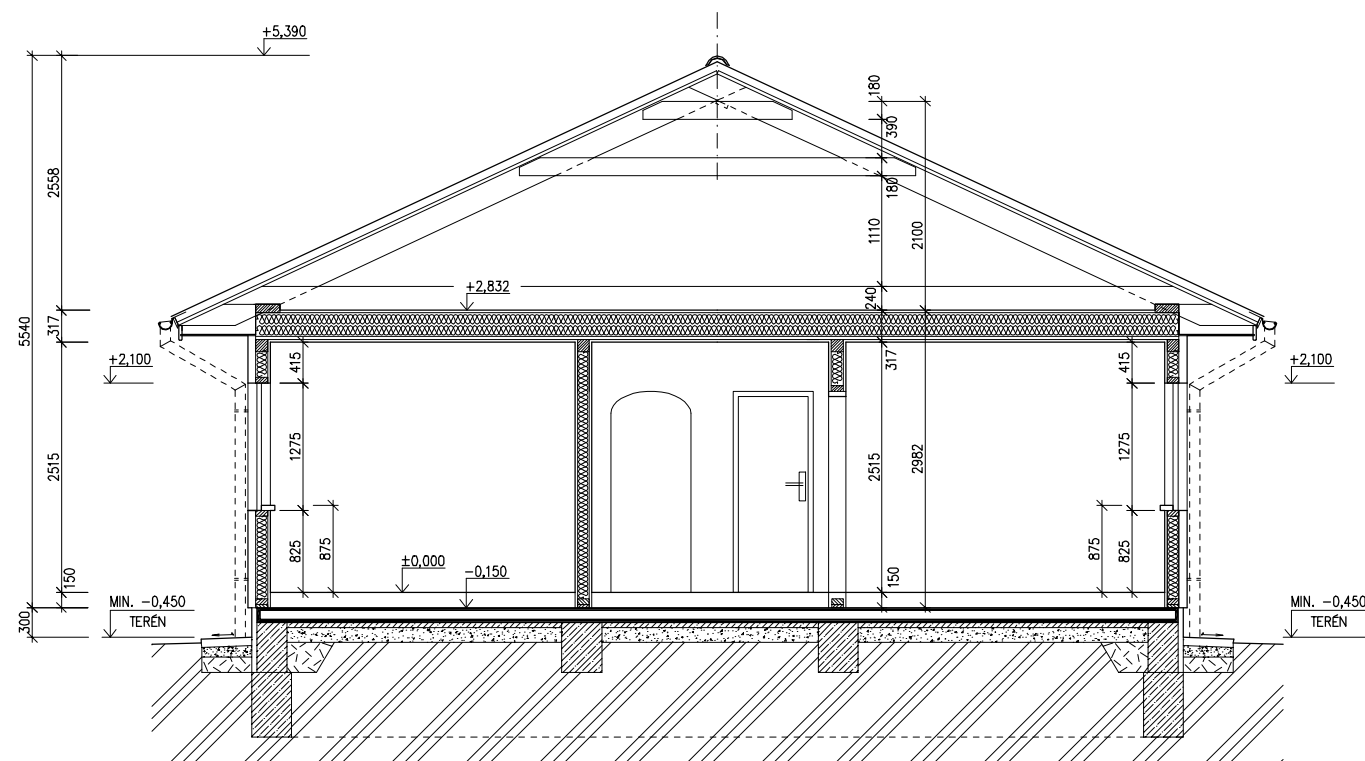
RODINNÝ DOMEK

LARGO Line 92/25°

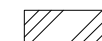
(RD BEZ PODSKLEPENÍ)

ŘEZ A-A

M 1:50



LEGENDA MATERIÁLU



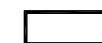
ROSTLÝ TERÉN



ŠTĚRKOVÝ NÁSYP



ZÁSYP



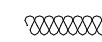
ŽELEZOBETON



PROSTÝ BETON



DŘEVO



TEPELNÁ IZOLACE

SPODNÍ STAVBA
DODÁVKA ODBĚRATELE

MODEL 06

Zpracovatel



Projekt

Datum: 04/2007

Číslo HS: 34 167

č.v. : 008

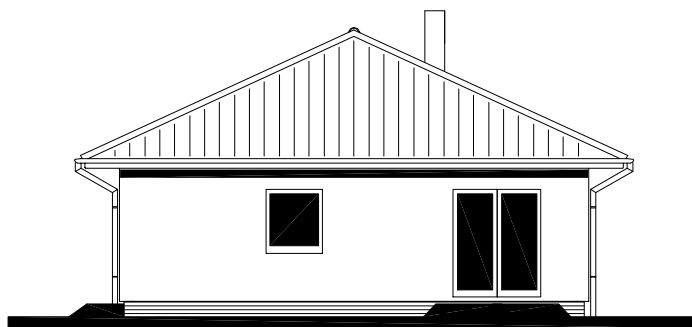
RODINNÝ DOMEK

🏠 **LARGO Line 92/25°**

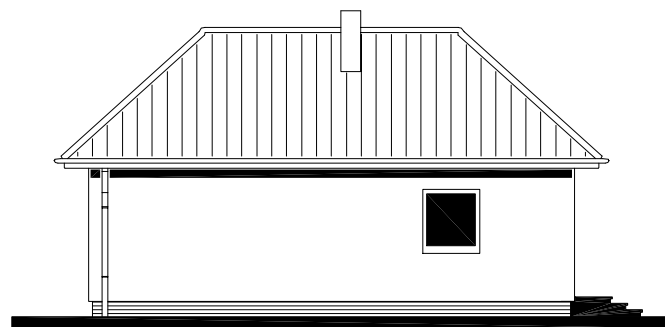
(RD BEZ PODSKLEPENÍ)

POHLEDY M 1:100

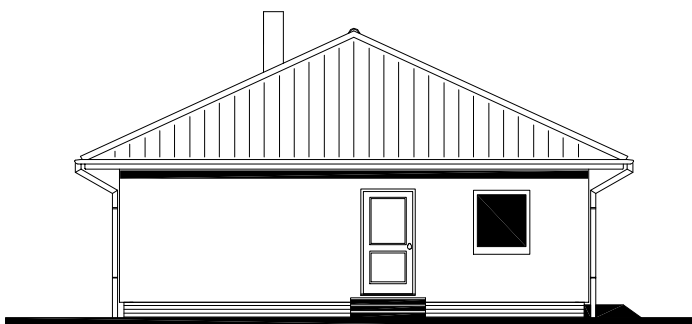
POHLED ZAHRADNÍ



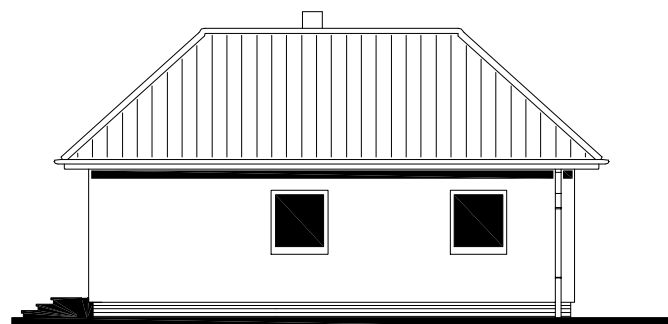
POHLED LEVÝ



POHLED VSTUPNÍ



POHLED PRAVÝ



MODEL 06

Zpracovatel



Projekt

Datum: 04/2007

Číslo HS: 34 167



RODINNÝ DOMEK

LARGO Line 92/25°

(RD BEZ PODSKLEPENÍ)

PŮDORYS ÚLOŽNÉ DESKY

M 1:50

POZNÁMKA :

OBVODOVÉ ROZMĚRY ÚLOŽNÉ DESKY : +15 mm
 (BEZ VNĚJŠÍCH ÚPRAV) : - 0 mm
 PRAVŮHLŮST STAVBY – DÉLKA DIAGONÁLY : +20 mm
 OSY INSTALAČNÍCH PROSTUPŮ : ±15 mm
 VODOROVNOST ÚL. DESKY – MAX. VÝŠKOVÝ ROZDÍL : 15 mm
 – MAX. VÝŠKOVÝ ROZDÍL
 NA DÉLCE 2,0 m : 8 mm

ŘEZ A-A' + DETAILS PROVEDENÍ ÚLOŽNÉ
 DESKY – VIZ VÝKRESY Č. 011a, 012a, 013a.

Z – ZEMNĚNÍ
 POZINK. PÁS TL. MIN. 3mm, MIN. 100mm²,
 SMYČKA 25m,
 (DLE ČSN 33 2000–5–54)

KANALIZACE K1 – K8 (DN 100)

TENTO VÝKRES
 NEŘEŠÍ PROSTUP PRO NAPOJENÍ
 DÁLKOVÉHO VYTÁPĚNÍ
 TOTO JE NUTNÉ ŘEŠIT SAMOSTATNĚ

ZMĚNA 09/2007–HB

Zpracovatel



Projekt

Datum: 04/2007

Číslo HS: 34 167

