



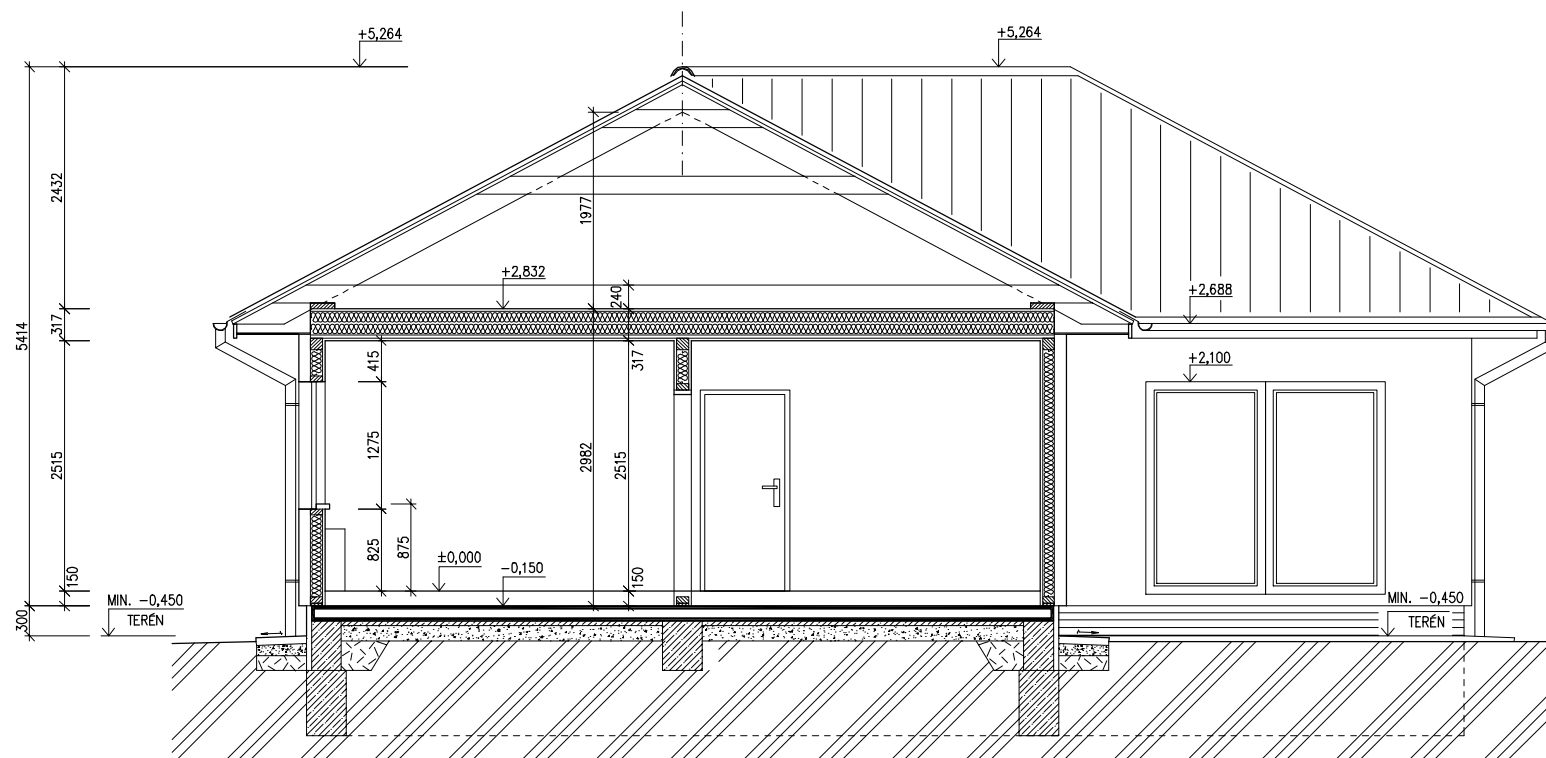
RODINNÝ DOMEK

LARGO Line 122/28*kk

(RD BEZ PODSKLEPENÍ)

ŘEZ A-A

M 1:50



SPODNÍ STAVBA
DODÁVKA ODBĚRATELE

LEGENDA MATERIÁLU

-  ROSTLÝ TERÉN
-  ŠTĚRKOVÝ NÁSYP
-  ZÁSYP
-  ŽELEZOBETON
-  PROSTÝ BETON
-  DŘEVO
-  TEPelná IZOLACE

Zpracovatel



Projekt

Datum: 10/2007

Číslo HS: 34 207



POHLED ZAHRADNÍ

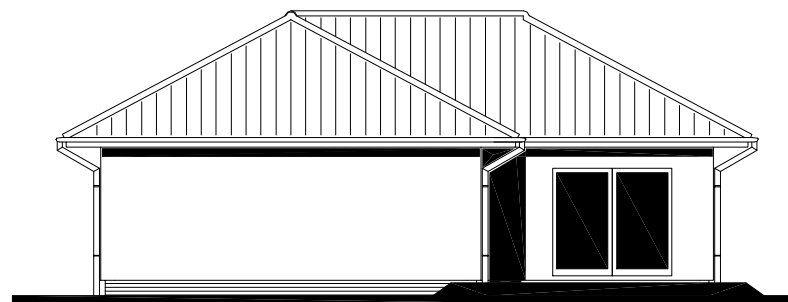
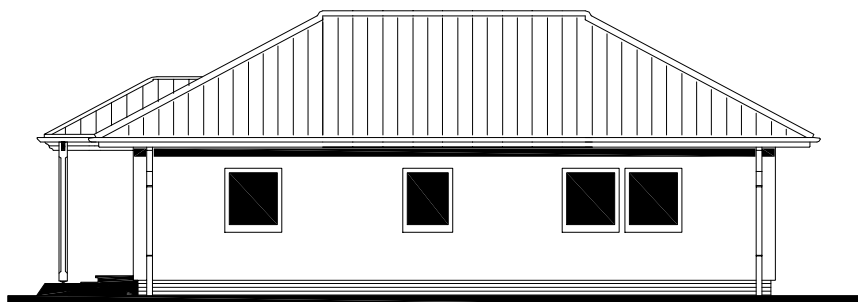
POHLED BOČNÍ /LEVÝ/

POHLEDY M 1:100



POHLED VSTUPNÍ

POHLED BOČNÍ /PRAVÝ/



1. ZMĚNA 10/2007

Zpracovatel



Projekt

Datum: 09/2007

Číslo HS: 34 207



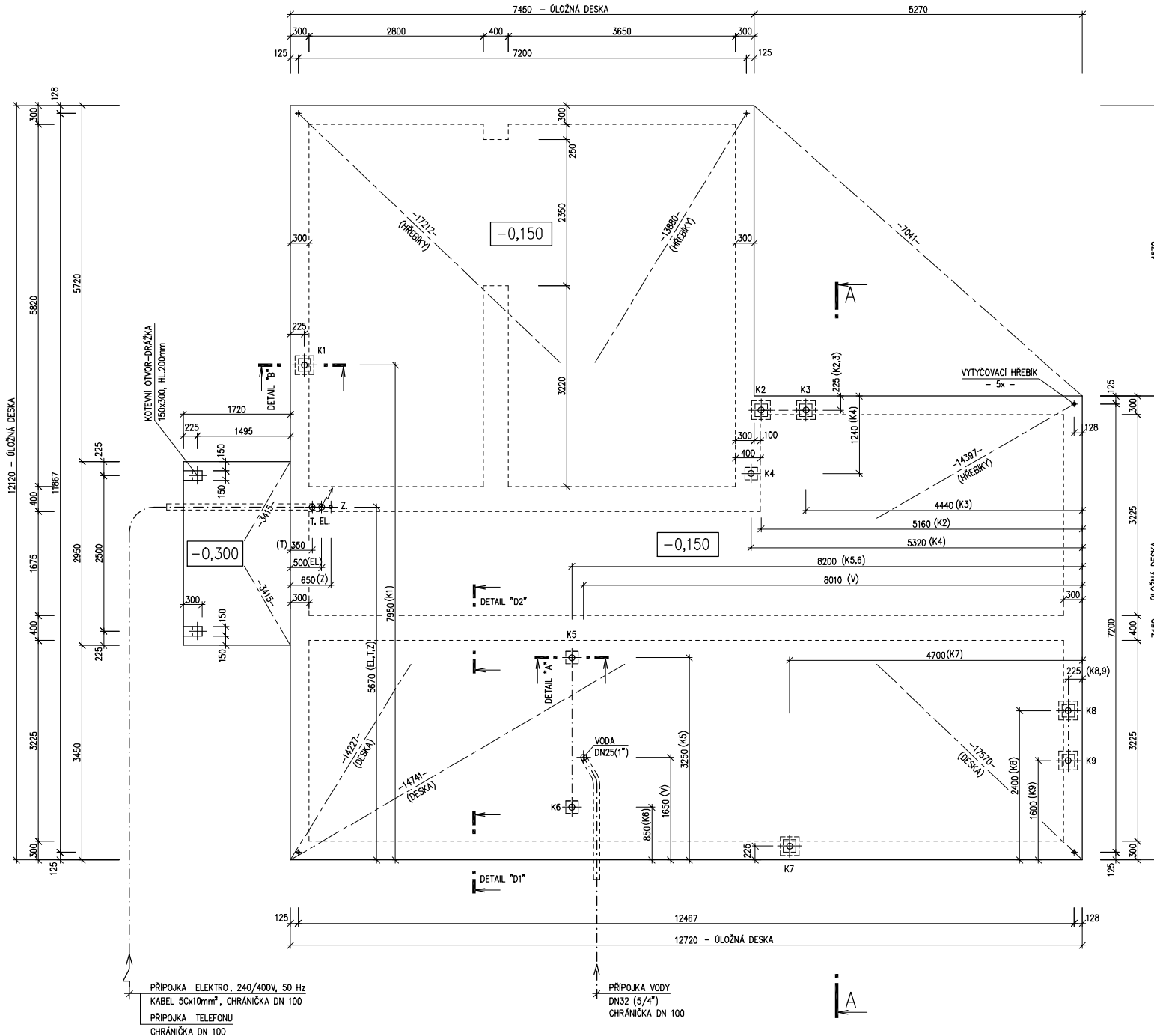
RODINNÝ DOMEK

LARGO Line 122/28'kk

(RD BEZ PODSKLEPENÍ)

ÚLOŽNÁ DESKA

M 1:50



POZNÁMKA:

OBVODOVÉ ROZMĚRY ÚLOŽNÉ DESKY +15 mm
 (BEZ VNĚJŠÍCH ÚPRAV) : - 0 mm
 PRAVOUHLOST STAVBY – DÉLKA DIAGONÁLY : +20 mm
 OSY INSTALAČNÍCH PROSTUPŮ : ±15 mm
 VODOROVNOST ÚL. DESKY – MAX. VÝŠKOVÝ ROZDÍL : 15 mm
 – MAX. VÝŠKOVÝ ROZDÍL NA DÉLCE 2,0 m : 8 mm

ŘEZ A-A* + DETAILS PROVEDENÍ ÚLOŽNÉ DESKY – VIZ VÝKRESY Č. 011a, 012a, 013a.

"Z" – ZEMNĚNÍ–POZINK. PÁS TL. MIN. 3mm, MIN. 100mm², SMYČKA 25m (DLE ČSN 33 2000–5–54)

HŘEBÍKY OSADÍ PRACOVNÍK RD PŘI PŘEJMCE ÚLOŽNÉ DESKY

K1 – K9 – KANALIZACE DN 100