



RODINNÝ DŮM

DIMENZE Line 90/45°

ROZTEČ VAZNIC 2400

(RD BEZ PODSKLEPENÍ)

PŮDORYS PŘÍZEMÍ

M 1:50

TMF 100mm

POZNÁMKA:

1. OBKLAD STĚN A PŘÍČEK SÁDKOKARTONOVÝMI DESKAMI TL.12,5 mm JE PRO POTŘEBU KÓTOVÁNÍ ZAOKROUHLÉN NA 12 mm.
2. TECHNICKÉ ZMĚNY JSOU VYHRAZENY

LEGENDA MÍSTNOSTÍ :

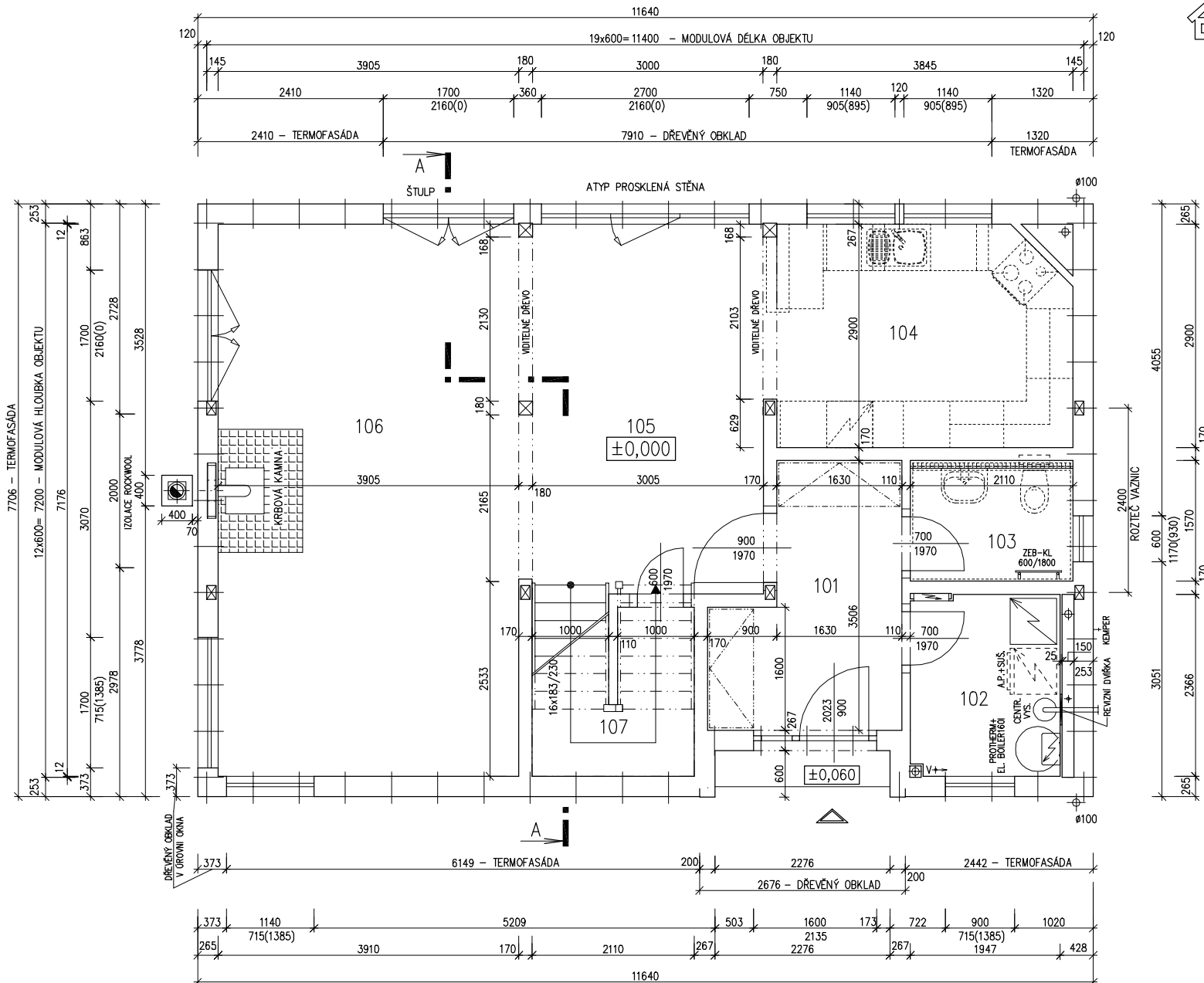
ČÍSLO	ÚČEL MÍSTNOSTI	PLOCHA m ²	
101	ZÁDVEŘÍ	7,15	7,15
102	TECHNICKÁ MÍSTNOST	4,53	4,53
103	WC	3,10	3,10
104	KUCHYŇ	11,15	11,15
105	HALA, JÍDELNA	15,14	15,14
106	OBÝVACÍ POKOJ	28,81	28,81
107	KOMORA	4,67	3,41

OBYTNÁ PLOCHA : 43,95

PŘÍSLUŠENSTVÍ : 29,34

UŽITKOVÁ PLOCHA : 73,29

CELKOVÁ PLOCHA (PODLAHOVÁ) : 74,55



Zpracovatel



Projekt

Datum: 13.12.2007

Číslo HS: 34507



RODINNÝ DŮM

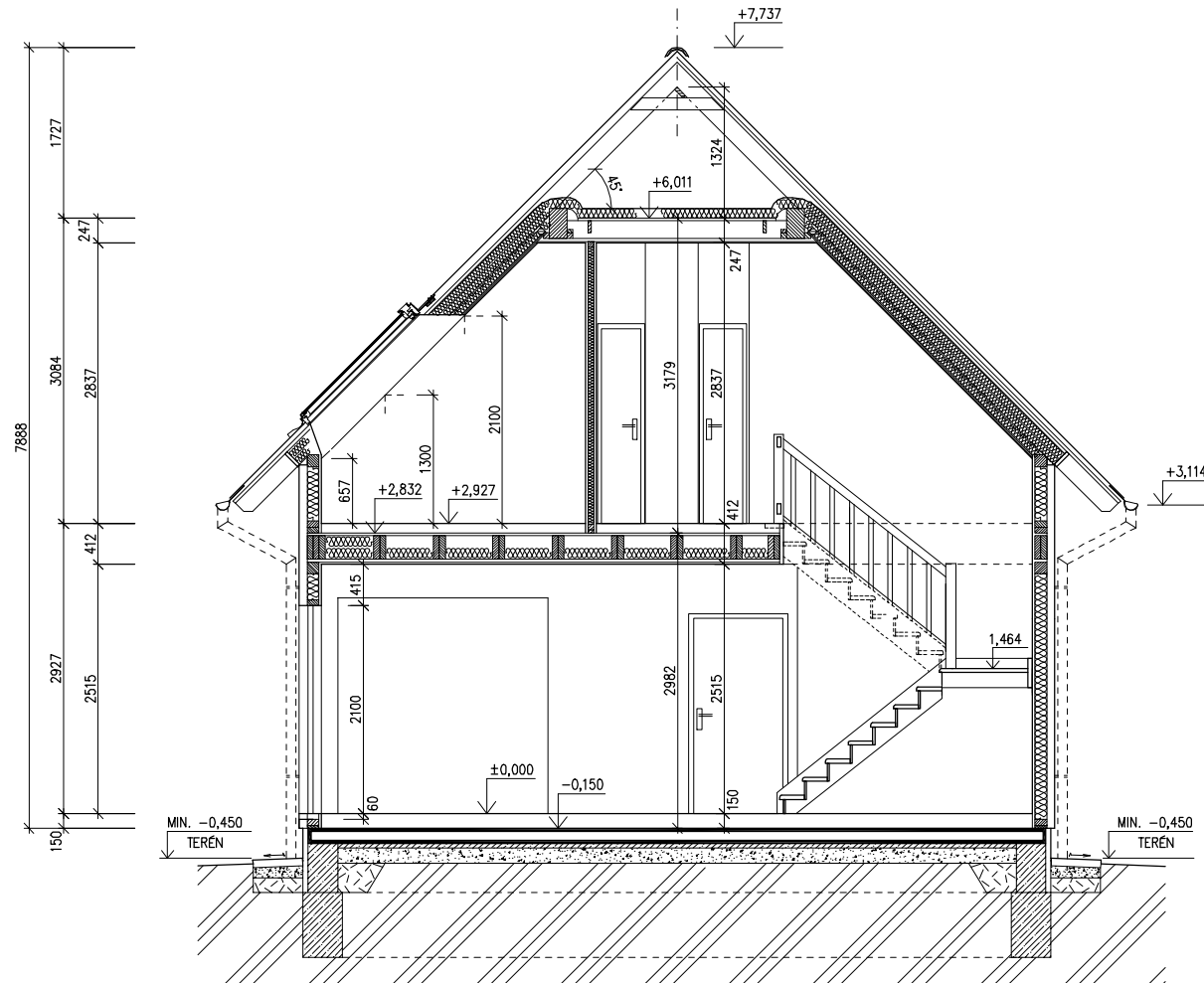
DIMENZE Line 90/45°

ROZTEČ VAZNIC 2400

(RD BEZ PODSKLEPENÍ)

ŘEZ A-A

M 1:50



LEGENDA MATERIÁLU

-  ROSTLÝ TERÉN
-  ŠTĚRKOVÝ NÁSYP
-  ZÁSYP
-  ŽELEZOBETON
-  PROSTÝ BETON
-  DŘEVO
-  TEPelná IZOLACE

SPODNÍ STAVBA
DODÁVKA ODBĚRATELE

Zpracovatel

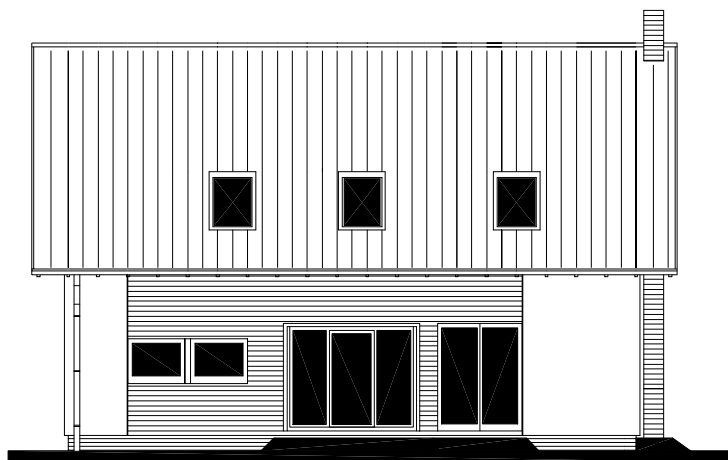


Projekt

Datum: 13.12.2007

Číslo HS: 34507

POHLED ZADNÍ



POHLED BOČNÍ /LEVÝ/



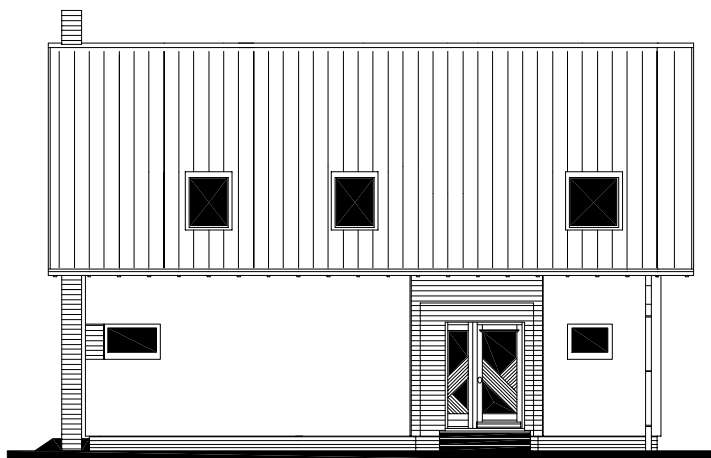
RODINNÝ DŮM

DIMENZE Line 90/45°

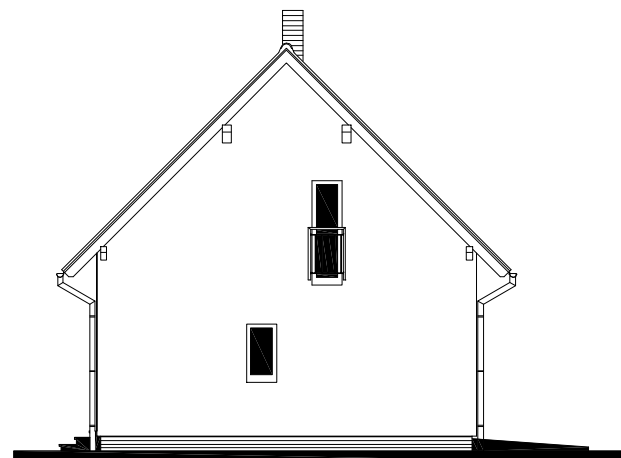
ROZTEČ VAZNIC 2400
(RD BEZ PODSKLEPENÍ)

POHLEDY M 1:100

POHLED ČELNÍ



POHLED BOČNÍ /PRAVÝ/



Zpracovatel



Projekt

Datum: 13.12.2007

Číslo HS: 34507

