



## RD CITY 730A/25°

(RD BEZ PODSKLEPENÍ)

PŮDORYS 1.NP

M 1:50

TMF 100 MM

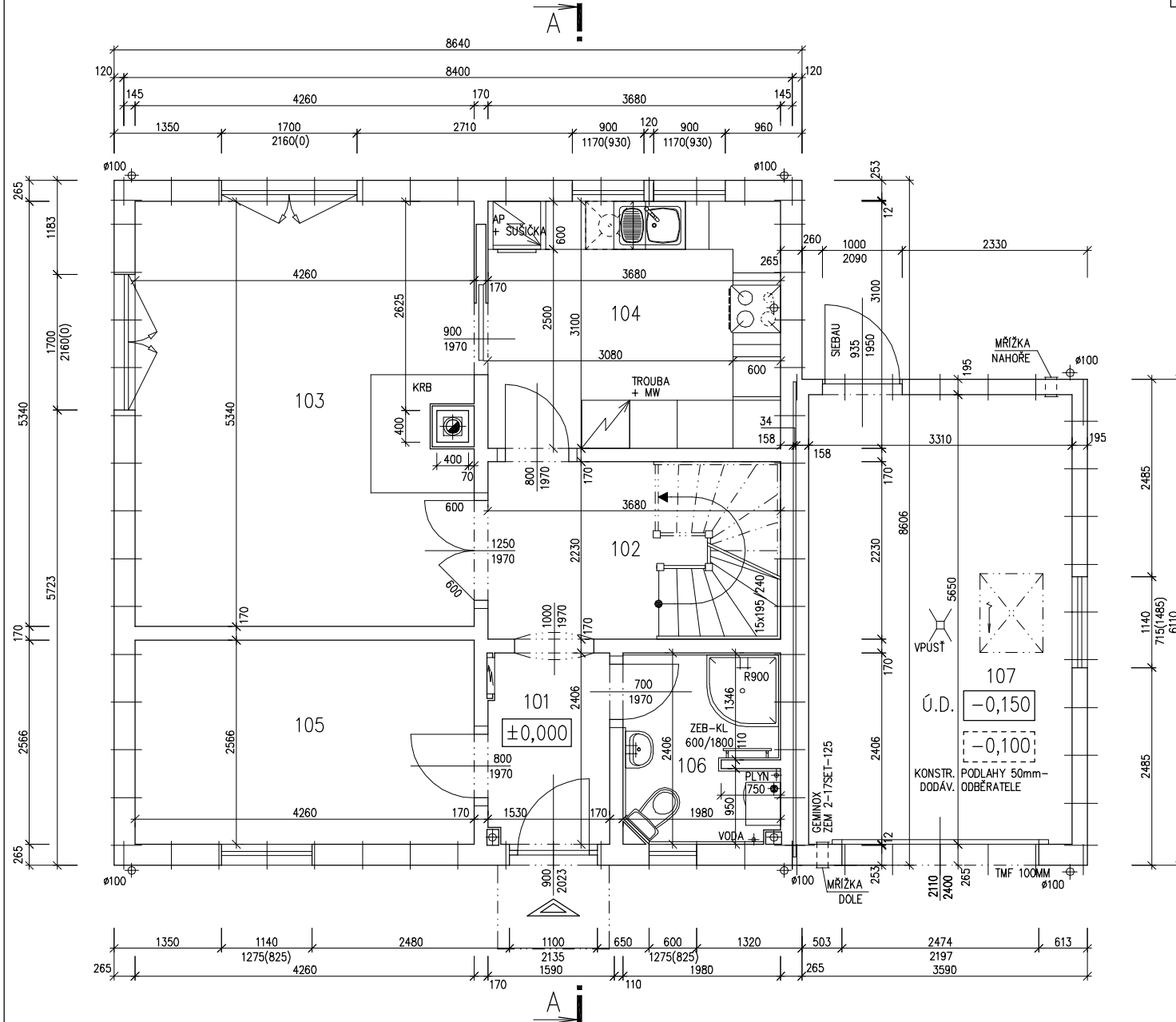
## POZNÁMKA:

- OBKLAD STĚN A PŘÍČEK SÁDROKARTONOVÝMI DESKAMI TL.12,5 mm JE PRO POTŘEBU KÓTOVÁNÍ ZAKROUHLÉN NA 12 mm.
- TECHNICKÉ ZMĚNY JSOU VYHRÁZENY.

## LEGENDA MÍSTNOSTÍ :

ČÍSLO	ÚČEL MÍSTNOSTI	PLOCHA m <sup>2</sup>	
101	ZÁDVEŘÍ	3,74	3,74
102	CHODBA - SCHODIŠTĚ	8,21	6,64
103	OBÝVACÍ POKOJ	22,75	22,75
104	KUCHYŇ	11,41	11,41
105	POKOJ	10,93	10,93
106	KOUPELNA	4,58	4,58
107	GARÁŽ		

OBYTNÁ PLOCHA :	33,68
PŘÍSLUŠENSTVÍ :	26,37
UŽITKOVÁ PLOCHA :	60,05
CELKOVÁ PLOCHA (PODLAHOVÁ) :	61,62



MODEL 06

Zpracovatel

Projekt  
 Datum: 12/12/2007  
 Číslo HS: 33 995

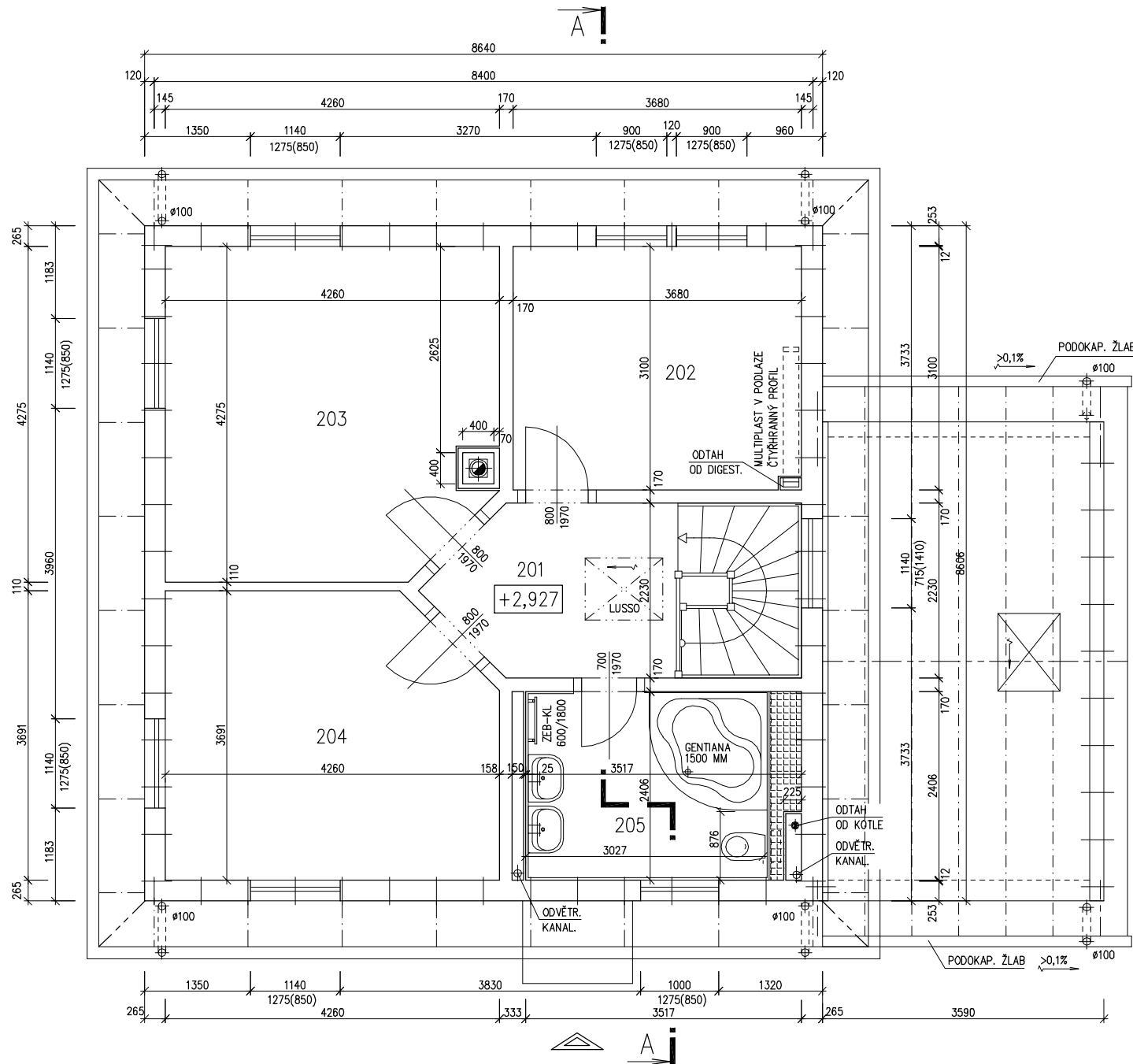
 RD CITY 730A/25°

(RD BEZ PODSKLEPENÍ)

PŮDORYS 2.NP

M 1:50

TMF 100 MM



## POZNÁMKA:

- OBKLAD STĚN A PŘÍČEK SÁDROKARTONOVÝMI DESKAMI TL.12,5 mm JE PRO POTŘEBU KÓTOVÁNÍ ZAOKROUHLÉN NA 12 mm.
- TECHNICKÉ ZMĚNY JSOU VYHRÁZENY.

## LEGENDA MÍSTNOSTÍ :

ČÍSLO	ÚČEL MÍSTNOSTI	PLOCHA m <sup>2</sup>
201	CHODBA, SCHODIŠTĚ	8,99
202	POKOJ	11,41
203	POKOJ	17,53
204	LOŽNICE	14,91
205	KOUPELNA, WC	8,26

OBYTNÁ PLOCHA :	43,85
PŘÍSLUŠENSTVÍ :	17,25
UŽITKOVÁ PLOCHA :	61,10
CELKOVÁ PLOCHA (PODLAHOVÁ) :	61,10

MODEL 06

Zpracovatel



Projekt

Datum: 12/12/2007

Číslo HS: 33 995

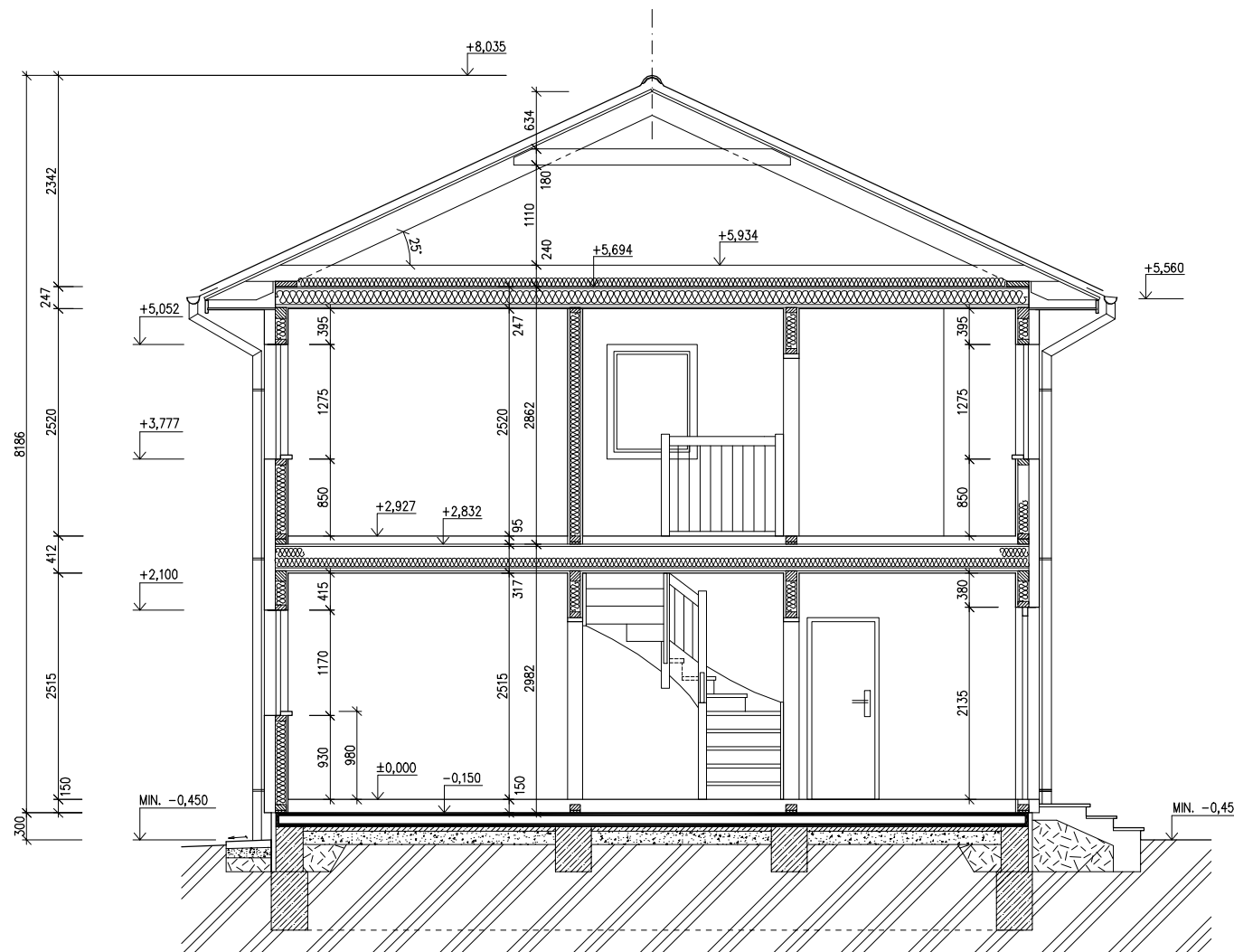


## RD CITY 730A/25°

(RD BEZ PODSKLEPENÍ)

ŘEZ A-A

M 1:50



## LEGENDA MATERIÁLU

-  ROSTLÝ TERÉN
-  ŠTĚRKOVÝ NÁSYP
-  ZÁSYP
-  ŽELEZOBETON
-  PROSTÝ BETON
-  DŘEVO
-  TEPelná Izolace

SPODNÍ STAVBA  
DODÁVKA ODBĚRATELE

MODEL 06

Zpracovatel



Projekt

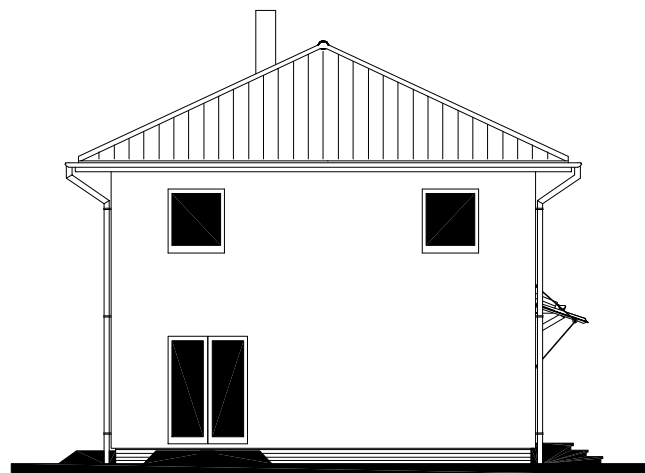
Datum: 14/09/2007

Číslo HS: 33 995

POHLED ZAHRADNÍ



POHLED LEVÝ



RD CITY 730A/25°

+ GARÁŽ 22°

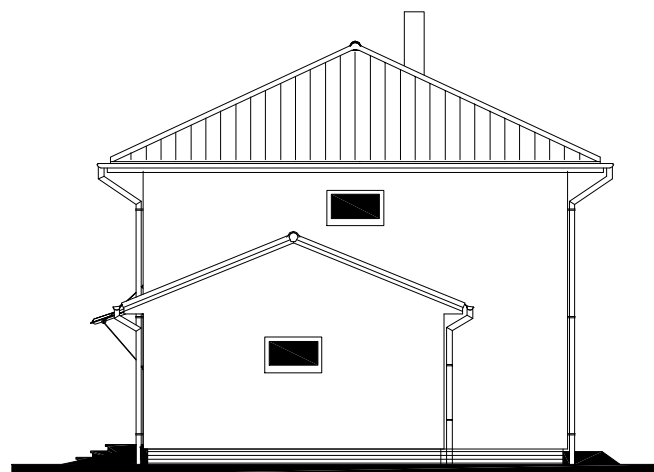
(RD BEZ PODSKLEPENÍ)

POHLEDY M 1:100

POHLED VSTUPNÍ



POHLED PRAVÝ



MODEL 2006

Zpracovatel



Projekt

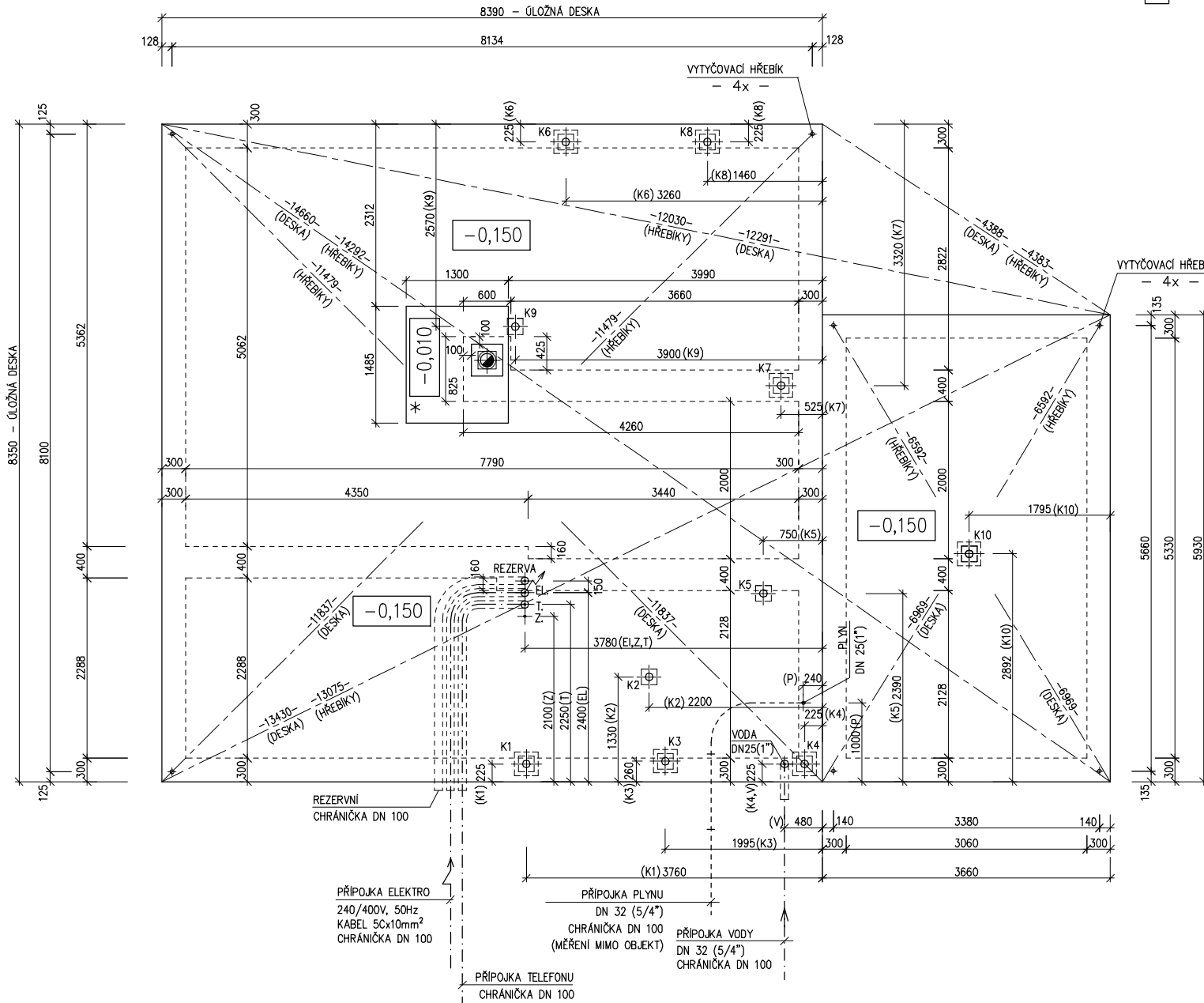
Datum: 12/12/2007

Číslo HS: 33 995



## RD CITY 730A/25°

(RD BEZ PODSKLEPENÍ)



## ÚLOŽNÁ DESKA

M 1 : 50  
TMF 100 MM

## POZNÁMKA :

OBVODOVÉ ROZMĚRY ÚLOŽNÉ DESKY	+15 mm
(BEZ VNĚJŠÍCH ÚPRAV)	: - 0 mm
PRAVOÚHLOST STAVBY – DÉLKA DIAGONÁLY	: +20 mm
OSY INSTALAČNÍCH PROSTUPŮ	: ±15 mm
VODOROVNOST ÚL. DESKY – MAX. VÝŠKOVÝ ROZDÍL	: 15 mm
– MAX. VÝŠKOVÝ ROZDÍL	
NA DÉLČE 2,0 m	: 8 mm

ŘEZ A-A' + DETAILS PROVEDENÍ ÚLOŽNÉ DESKY – VIZ VÝKRESY Č. 011a, 012a, 013a.

Z – ZEMNĚNÍ  
POZINK. PÁS TL. MIN. 3mm, MIN. 100mm<sup>2</sup>,  
SMYČKA 25m  
(DLE ČSN 33 2000–5–54)

K1 – K10 – KANALIZACE DN 100

VYTYČOVACÍ HŘEBÍKY OSADÍ PŘI PŘEVZETÍ SPODNÍ STAVBY  
PRACOVNÍK RD RÝMAŘOV

VÝVOD PLYNU JE INFORMATIVNÍ – JEHO  
PROVEDENÍ ŘEŠÍ DLE MÍSTNÍCH PODMÍNEK  
PROJEKTANT ODBĚRATELE.

\* BETONOVÝ SOKL PRO KRB O VĚTŠÍ  
HMOTNOSTI NEŽ 200 KG

MODEL 06

Zpracovatel

Projekt

Datum: 12/12/2007

Číslo HS: 33 995